

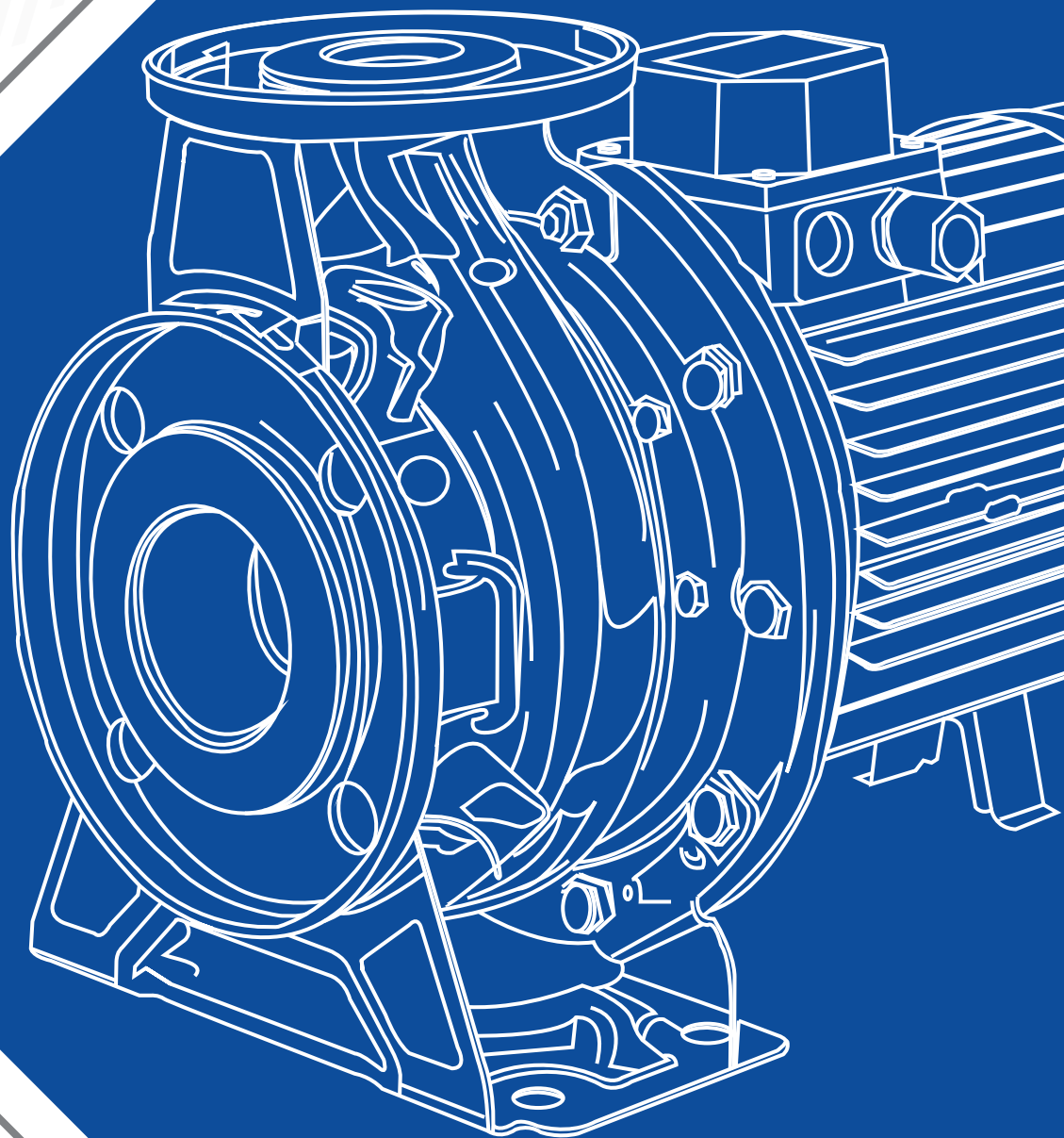
# FAMCO

هایپر صنعت

- [www.famco.co.ir](http://www.famco.co.ir)
- [www.famcocorp.com](http://www.famcocorp.com)



PUMPS  
پمپ



**Catalog 2018** • • Symbol of the dynamism in industry

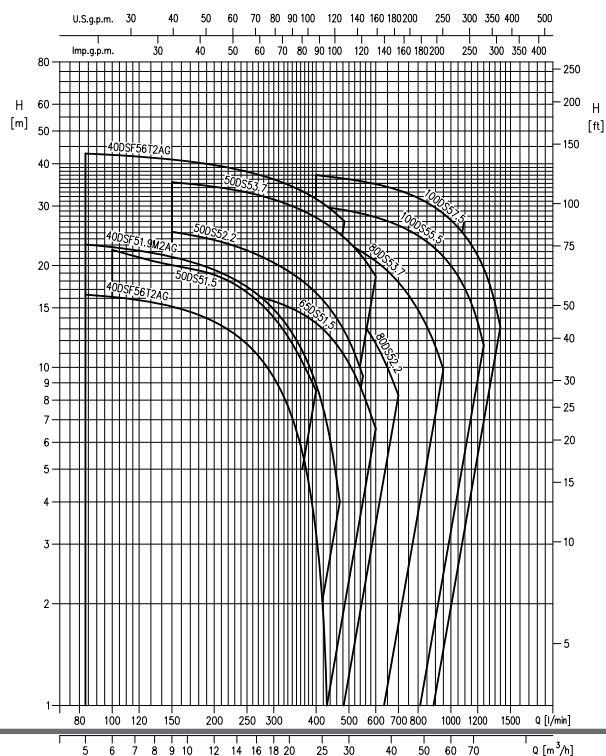
## DS- DSF



### الکتروپمپ کفکش مستغرق چدنی سری DS- DSF

مناسب جهت تخلیه آب استخر، جابجایی آب از چاه و چاهکهای مخبراتی، تخلیه پسابهای فاضلاب، آبیاری (باغ و باغچه و ویلا)، زه کش باغات، مناسب جهت جابجایی آب آلوده همراه با ذرات معلق.

نمودار ارتفاع و آبدهی



### جدول مشخصات پمپ

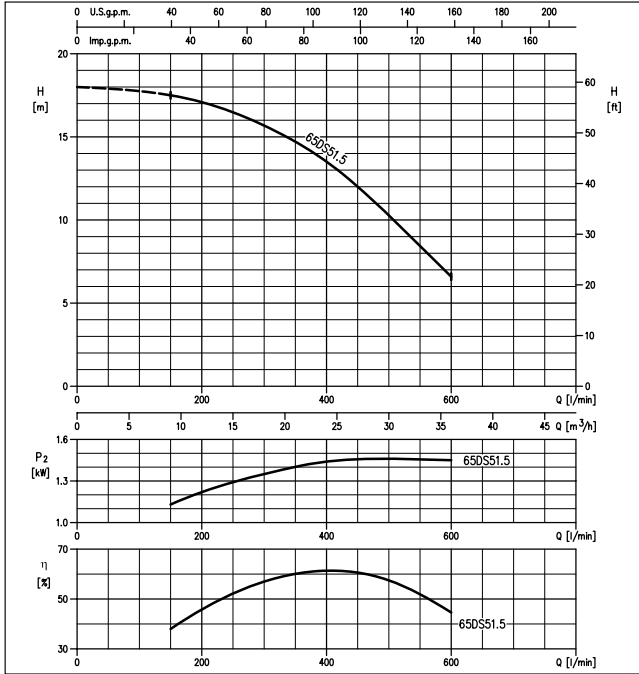
پمپ			
آب تمیز/ آب آلوده	نوع مایع	مشخصات سیال	
40 درجه	حداکثر دما (°C)		
(65DSF) 10 - (100DS) 8 - (80DS)(40DSF6kw) 7 - (65DS) (40DSF 1.1,1.8kw) 6 - (50DS) 5	حداکثر قطر ذرات جامد (mm)		
50	حداکثر طول الیاف (mm)	حداکثر عمق غوطه وری (m)	
10			
نیمه باز	پروانه	ساختار قطعات تشکیل دهنده پمپ	
سری (DS) دارای سیل مکانیکی	نوع آب بندی		
بلبرینگ دورو بسته	یاتاقان		
دارای صافی	مکش (in)		
از 1.5 تا 4	دمش (in)	جنس قطعات تشکیل دهنده پمپ	
چدن	پوسته		
چدن	پروانه		
چدن	موتور		
استیل 304	دیفیوز		
سیلیکون / سیلیکون / NBR از سمت پروانه	سیل مکانیکی		
کربن / سرامیک / NBR از سمت موتور	کاسه محل استقرار سیل		
استیل 304	کاسه محل استقرار سیل		
استیل 304	شافت		

### جدول مشخصات موتور

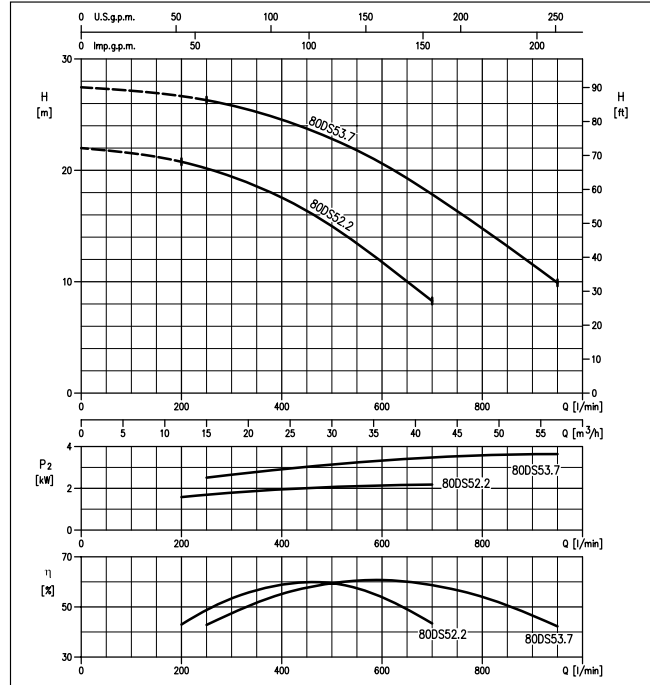
موتور				
ندارد	محافظ حرارتی اضافه بار	2900	دور موتور	
برای مدل های تکفاز موجود است - سه فاز توسط مصرف کننده تامین می گردد.	فلوتر	F	کلاس عایق بندی	
چدن	جنس پوسته	IP68	درجه حفاظت	
پایه نگهدارنده	پایه نگهدارنده	توکار	خازن	
5متر	طول کابل	50	فرکانس	



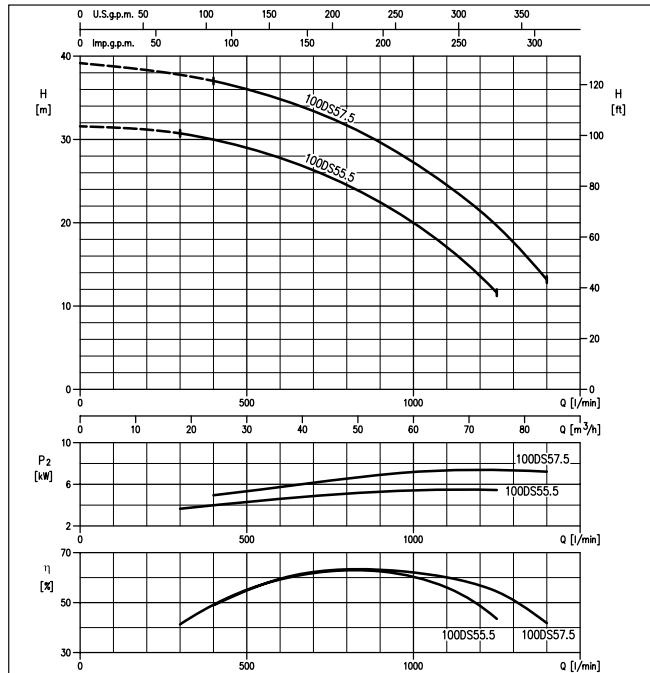
نمودار ارتفاع و آبدهی پمپهای سری (1.5KW) 65DS51.5

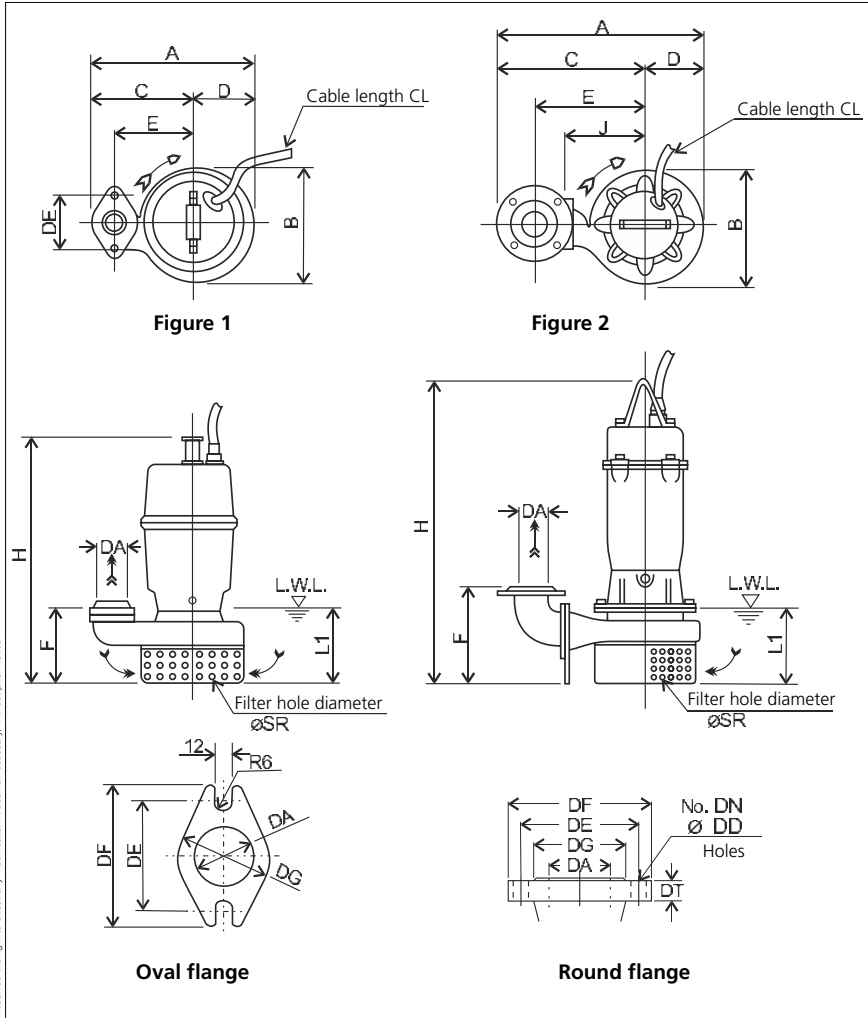


نمودار ارتفاع و آبدهی پمپهای سری (2.2KW) 80DS52.2  
(3.7KW) 80DS53.7



نمودار ارتفاع و آبدهی پمپهای سری (5.5KW) 100DS55.5  
(7.5KW) 100DS57.5





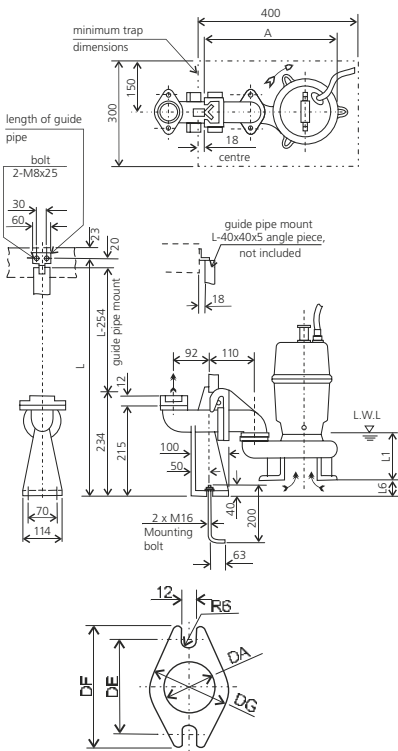
**جدول مشخصات فلنج الکتروپمپهای  
لجن کش مدل DS - DSF بر اساس  
استاندارد EN 1092-2**

Type	DA	DE	DF	DG	DT	DN	DD
Oval	50	96	114	76	-	-	-
Round	65	125	165	99	17	4	19
	80	145	185	118	19	8	
	100	180	220	156	21	8	

**جدول مشخصات ابعاد و اوزان پمپهای سری DS**

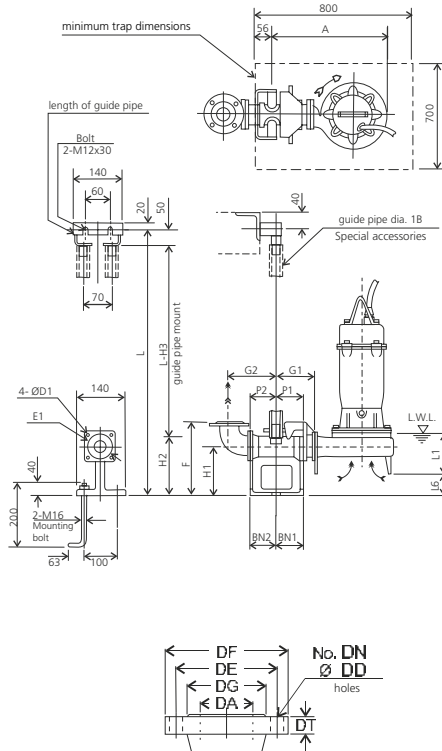
DA	Model	.Fig	Flange type	[KW]	DA	A	B	C	D	E	F	H	DE	J	(*)L1	øSR	CL [m]	وزن
50	50DS51.5	1	Oval	1.5	G2	266	200	168	98	130	115	450	96	-	120	10	6	25
	2.2			50	433	245	313	120	235	198	619	-	180	160	10		55	
	3.7																61	
65	65DS51.5	2	Round	1.5	65	407	210	303	104	215	197	503	-	150	120	10	6	35
	2.2			80	503	268	368	135	275	215	625	-	200	160	10		59	
	3.7																64	
100	100DS55.5			5.5	100	615	309	460	155	355	257	730	-	250	200	13	10	92
	7.5																104	

Figure 1



Oval flange

Figure 2



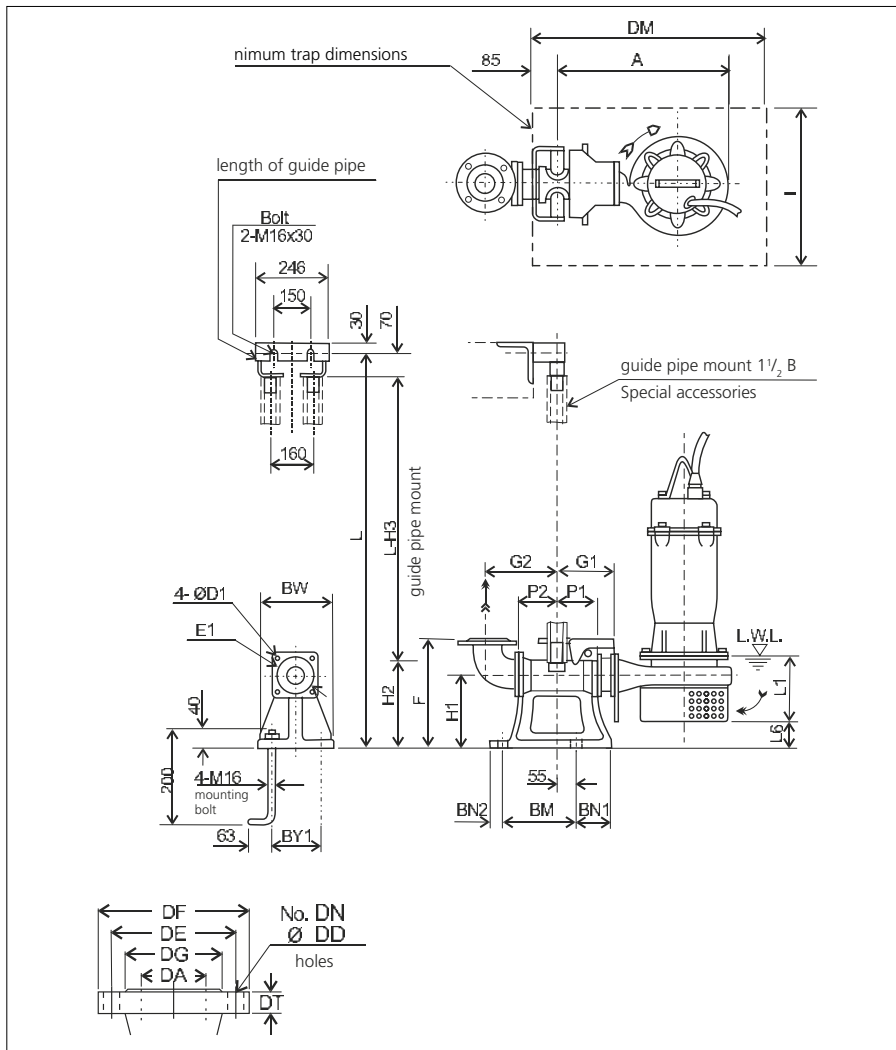
Round flange

جدول مشخصات فلنج الکتروپمپهای  
لجن کش مدل DS - DSF براساس  
استاندارد EN 1092-2

Type	DA	DE	DF	DG	DT	DN	DD
Oval	50	96	114	76	-	-	-
	65	145	165	99	17	4	19
Round	80	160	220	132	19	8	19

جدول ابعاد و اوزان سری DS - 1/5 - 3/7 KW

DA	Model	.Fig	Flange type	KW	DA	A	P1	P2	G1	G2	F	H1	H2	H3	L1 (*)	L6	BN1	BN2	D1	E1	QDS(lowering device kit)		
																					Model	وزن	
50	50DS51.5	1	Oval	1.5	G2	-	-	-	-	-	-	-	-	-	120	25	-	-	-	-	LS50	9	
	50DS52.2	2		Round	2.2	50	415	75	80	115	135	230	135	165	215	160	32	-	80	12	120	LM50	11
	50DS53.7				3.7	65	374	75	95	120	160	250	145	190	240	120	53	75	95	12	140	LM65	14
80	80DS52.2	2	Round	1.5	65	374	75	95	120	160	250	145	190	240	120	53	75	95	12	140	LM65	14	
	80DS51.5			2.2	80	460	75	90	125	165	285	175	230	280	160	70	-	90	15	155	LM80	17	
	80DS3.7			3.7																			



**جدول مشخصات فلنج الکتروپمپهای  
لجن کش مدل DS - DSF بر اساس  
استاندارد EN 1092-2**

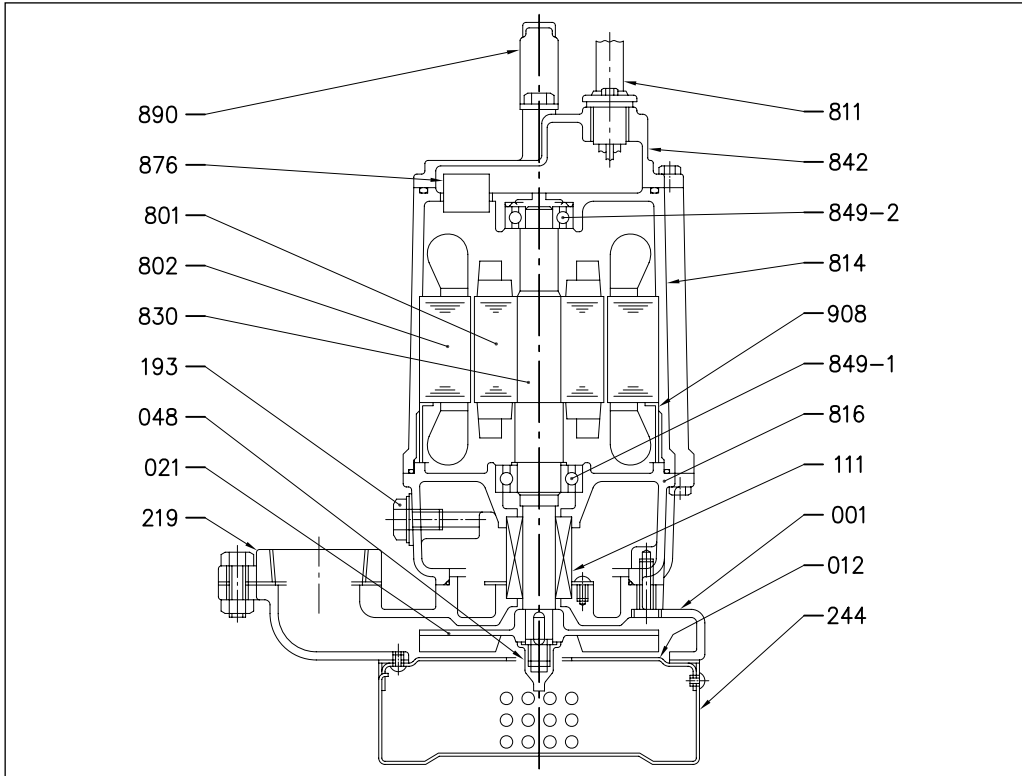
Type	DA	DE	DF	DG	DT	DN	DD
Round	100	180	220	156	21	8	19

**جدول ابعاد و اوزان سری DS 7.5 - 5.5 KW**

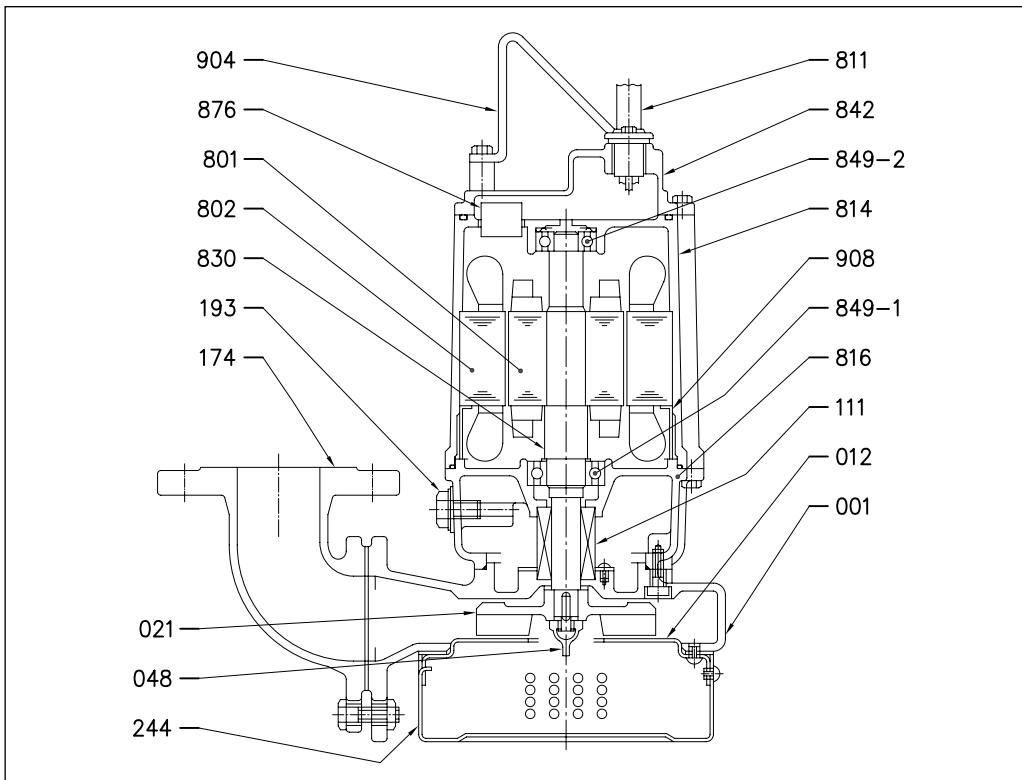
DA	Model	kW	A	P1	P2	G1	G2	F	H1	H2	H3	L1 (*)	L6	BN1	BN2	BM	BY1	BW	DM	I	D1	E1	QDS(lowering device kit) Model	وزن
100	100DS55.5	5.5	590	105	185	185	210	365	240	265	335	200	108	100	40	220	180	230	800	700	19	175	LL100	46
	100DS57.5	7.5																						



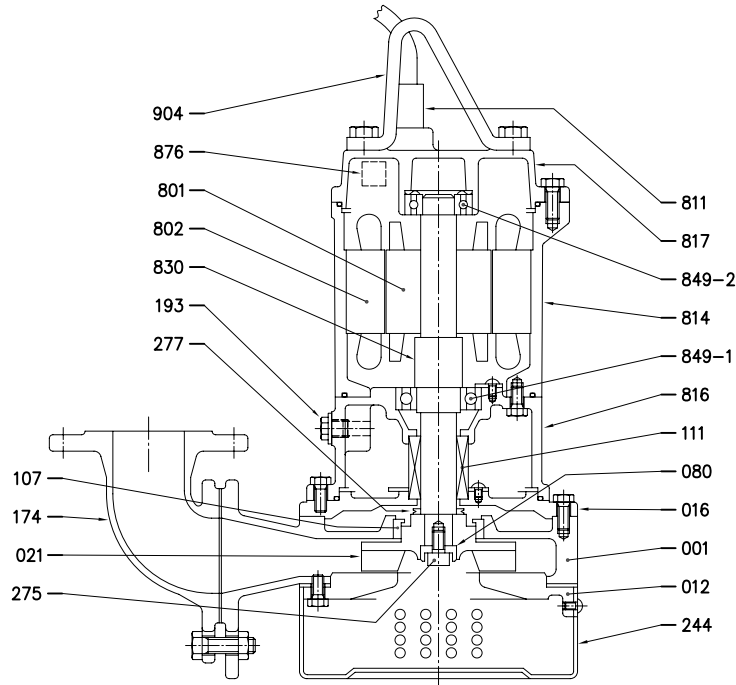
**نقشه انفجاری پمپ سری 50DS (1.5 KW)**



**نقشه انفجاری پمپ سری 65DS (1.5KW)**



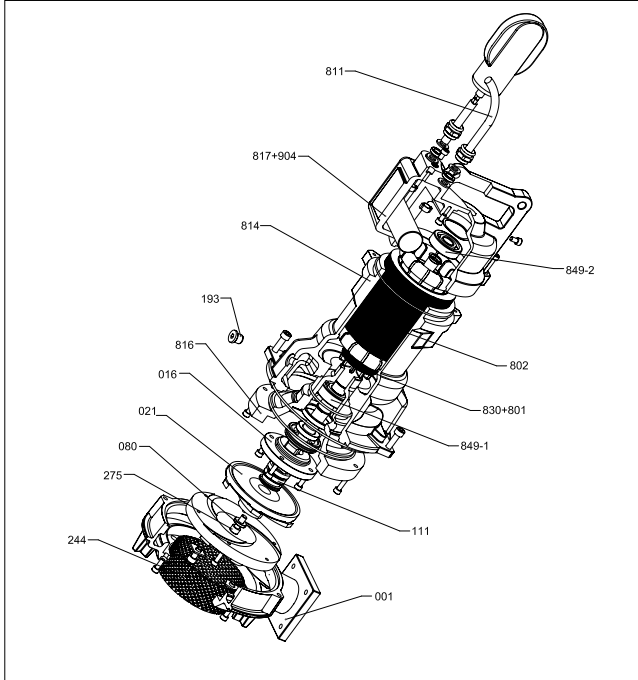
نقشه انفجاری پمپ سری DS(2.2 – 3.7 KW) - 100DS(5.5 – 7.5 KW) (80)50



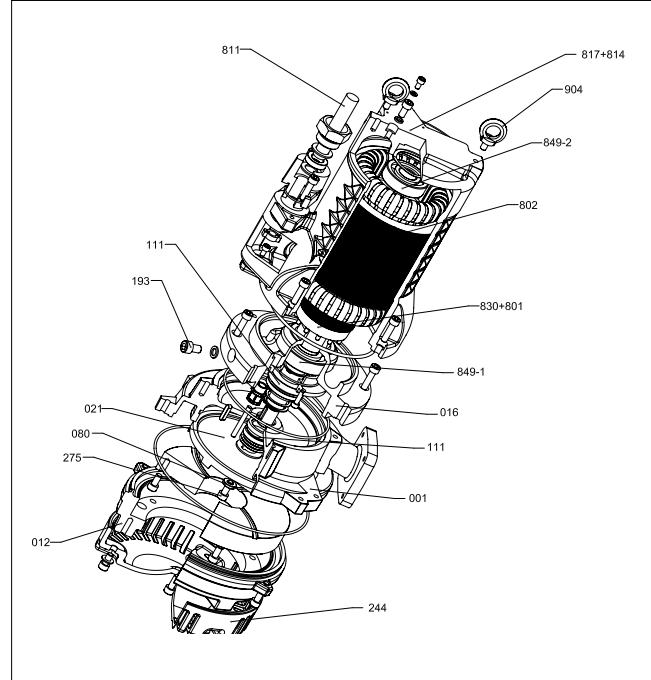
لیست قطعات کفکش سری DS

Ref.	Name	Material	Ref.	Name	Material
001	بدنه پمپ	Cast iron EN-GHJL-200-EN 1561	811	Cable	-
012	کاور مکش	EN 1.4301(AISI 304 stainless steel)	814	Motor casing	Cast iron EN-GHJI -200-EN 1561
021	پروانه	Cast iron EN-GHJL-200-EN 1561	816	Motor mount	Cast iron EN-GHJL-200-EN 1561
048	مهره پروانه	Brass	830	Shaft	EN 1.4006 (AISI403)
111	مکانیکال سیل	-	842	Motor cover	Cast iron EN –GHJI -200 –EN 1561
174	زانو	Cast iron EN-GHJL-200-EN 1561	849-1	Ball bearing	-
193	درپوش روغن موتور	NBR/EN1.4301(AISI 304 stainless steel)	849-2	Ball bearing	-
244	فیلتر (صافی)	EN 1.4301 (AISI 304stainless steel)	876	Motor cutout	-
801	روتور	-	904	Lifting hook	Stainless steel
802	استاتور	-	908	Spacer	Steel

## نقشه انفجاری پمپ سری (40DSF (1.5 – 1.9 KW



## نقشه انفجاری پمپ سری (40DSF (6 KW



## لیست قطعات کفکش سری DSF

Ref.	Name	Material	Ref.	Name	Material
001	بدنه پمپ	Cast iron EN-GJL-250	811	Cable	-
012	کاور مکش	Cast iron EN-GJL -250	814	Motor casing	Cast iron EN-GJL-250
016	کاور مکانیکال سیل	Cast iron EN – GJL -250	816	Upper mount	Cast iron EN-GJL -250
021	پروانه	Ductile cast iron GS400 UNI – EN1563	817	Lower bearing	Cast iron EN – GJL -250
080	پوشش	Steel	830	Shaft	AISI 420B
111	مکانیکال سیل	-	842-1	Motor cover	Cast iron EN – GJL -250
193	درپوش روغن موتور	NBR/stainless steel	842-2	Motor cover	Cast iron EN – GJL – 250
244	(فیلتر) صافی	AISI 316L	849-1	Ball bearing	-
275	مهره پروانه	Class A2 AISI 304 stainless steel	849-2	Ball bearing	-
801	روتور	-	904	Lifting hook [1]	Cast iron EN –GJL – 250
802	استاتور	-	904	Lifting hook [2]	Steel

# FAMCO

## هایپر صنعت

Symbol of the dynamism  
in industry

Tel: ۳۳۱۱۳۳۷۷ (خط ۳۰)  
E-mail: info@famco.co.ir  
www.famcocorp.com  
www.famco.co.ir

تهران - کیلومتر ۲۱ جاده مخصوص کرج - روبروی پالایشگاه  
نفت پارس، پلاک ۱۲  
تهران - خیابان سعدی جنوبی - مجتمع اداری تجاری سعدی  
طبقه ششم - واحد ۶۱۷

نماد پویایی در صنعت