



MLFB-Ordering data: 1LE1002-1BC22-2AA4

Motor type: 1AV1112C

Client order no.:

Order no.:

Offer no.:

Remarks:

Item no.:

Consignment no.:

Project:

U [V]	Δ / Y	f [Hz]	P [kW]	P [hp]	I [A]	n [1/min]	M [Nm]	NOM. EFF at ... load [%]			Power factor at ... load			I _A /I _N I _f /I _N	M _A /M _N T _f /T _N	M _K /M _N T _B /T _N	IE-CL
								4/4	3/4	2/4	4/4	3/4	2/4				
230	Δ	50	2.20	- / -	9.90	940	22.0	77.7	78.4	76.6	0.72	0.64	0.51	4.6	2.6	2.7	IE1
400	Y	50	2.20	- / -	5.70	940	22.0	77.7	78.4	76.6	0.72	0.64	0.51	4.6	2.6	2.7	IE1
460	Y	60	2.54	- / -	5.60	1140	21.0	78.5	79.2	77.8	0.73	0.65	0.53	5.1	2.6	2.8	IE1
IM B3 / IM 1001			FS 112 M		25 kg	IP55	IEC/EN 60034			IEC, DIN, ISO, VDE, EN							

Mechanical data

Sound pressure level 50Hz/60Hz (load)	57 dB(A) ¹⁾	60 dB(A) ¹⁾
Moment of inertia	0.0092 kg m ²	
Bearing DE NDE	6206 2Z C3	6206 2Z C3
Bearing lifetime	40000 h	
Lubricants	Esso Unirex N3	
Regreasing device	No	
Grease nipple	- / -	
Type of bearing	Preloaded bearing DE	
Condensate drainage holes	No	
External earthing terminal		
Vibration severity grade	A	
Insulation	155(F) to 130(B)	
Duty type	S1	
Direction of rotation	bidirectional	
Frame material	aluminum	
Data of anti condensation heating	-/-	
Coating (paint finish)	Standard paint finish C2	
Color, paint shade	RAL7030	
Motor protection	(A) without (Standard)	
Method of cooling	IC411 - self ventilated, surface cooled	

Environmental conditions

Ambient temperature	-20 °C - +40 °C
Altitude above sea level	1000 m

Notes

I_A/I_N = locked rotor current / current nominal M_K/M_N = break down torque / nominal torque
M_A/M_N = locked rotor torque / torque nominal 1) Value is valid only for DOL operation with motor design IC411

Terminal box

Terminal box position	top
Material of terminal box	Aluminium
Type of terminal box	TB1 F00
Contact screw thread	M4
Max. cross-sectional area	4.0 mm ²
Cable diameter from ... to ...	11.0 mm - 21.0 mm
Cable entry	2xM32x1,5
Cable gland	2 plugs

Special design (0)

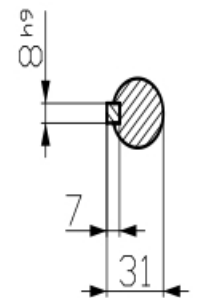
Tel: 48 0000 49 (60 Lines)

Confidencial, reproducción, disseminación o uso no autorizado de este documento así como la explotación de sus contenidos y comunicación de sus datos a terceros sin el consentimiento expreso de Siemens AG quedan expresamente prohibidos. Offenders will be held liable for any damages caused by such actions. Patent rights are reserved. Siemens AG is not liable for any damages caused by the use of this document.

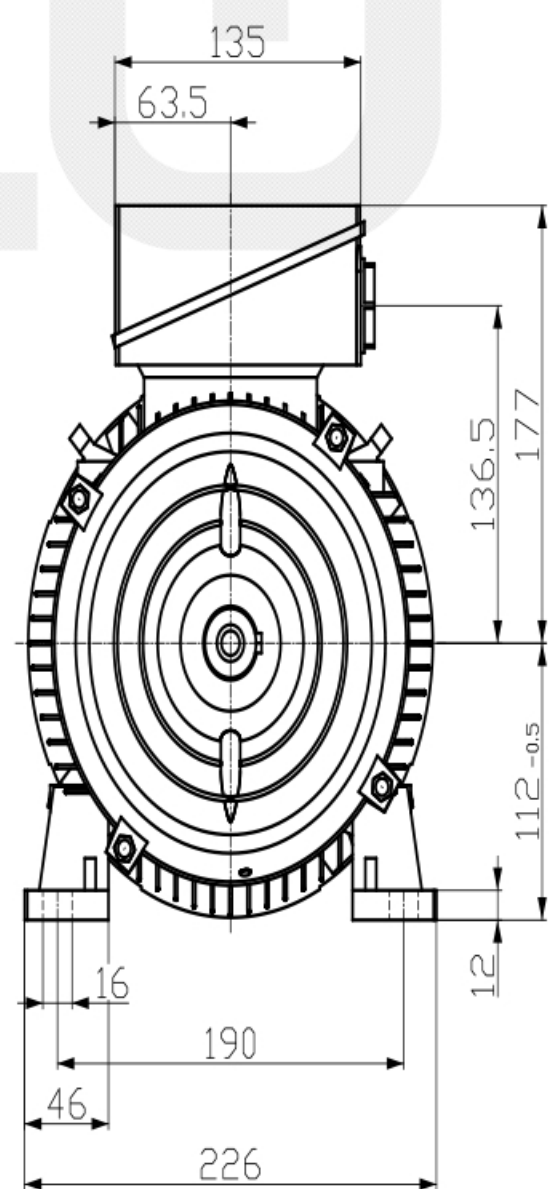
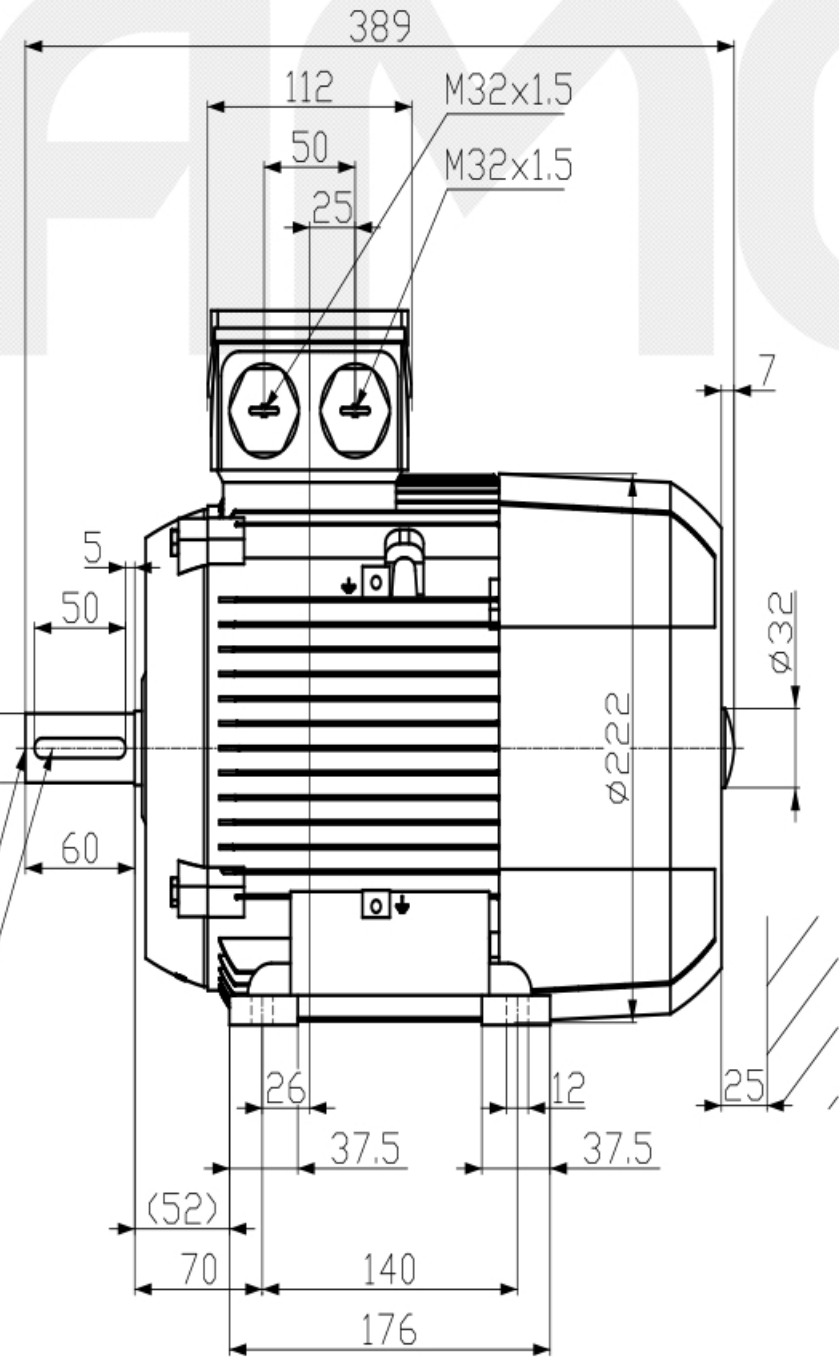
Alle Rechte vorbehalten. Nachdruck, Vervielfältigung und Verbreitung, auch auszugsweise, ist ohne schriftliche Genehmigung der Siemens AG. Die Siemens AG ist nicht haftbar für Schäden, die aus der Nutzung dieses Dokuments resultieren. Die Siemens AG übernimmt keine Haftung für Schäden, die aus der Nutzung dieses Dokuments resultieren.

Confidencial como secreto de empresa. Reservados todos los derechos. No se permite la explotación económica ni la transformación de esta obra. Queda permitida la impresión en su totalidad. Reservados todos los derechos. No se permite la explotación económica ni la transformación de esta obra. Queda permitida la impresión en su totalidad.

Confidantiale informatie van de klant. Het kopiëren, verspreiden of anderszins openbaar maken van deze informatie is niet toegestaan. Siemens aanvaardt geen aansprakelijkheid voor schade van welke aard ook die voortvloeit uit het gebruik van deze informatie. Siemens aanvaardt geen aansprakelijkheid voor schade van welke aard ook die voortvloeit uit het gebruik van deze informatie.



DIN 332-DR M10
DIN 6885-1



Tel: 48 0000 49 (60 Lines)

Tolerance	Surface	Material	Weight	Scale
				mm
1LE1002-1BC22-2AA4	Author	Dimensional drawing		
	Creator	DTK	Maßzeichnung	
	Approval			
	Department			
	Change Order	MFB	Doc. Type	
	Doc. State	1/19/19	Item No.	Page Size A3
	Revision	Index IS	Doc. No.	1st Language en 2nd Language de
© Siemens AG 2018	Project No.	-	Ref. No.	Sheet 1 of 1