

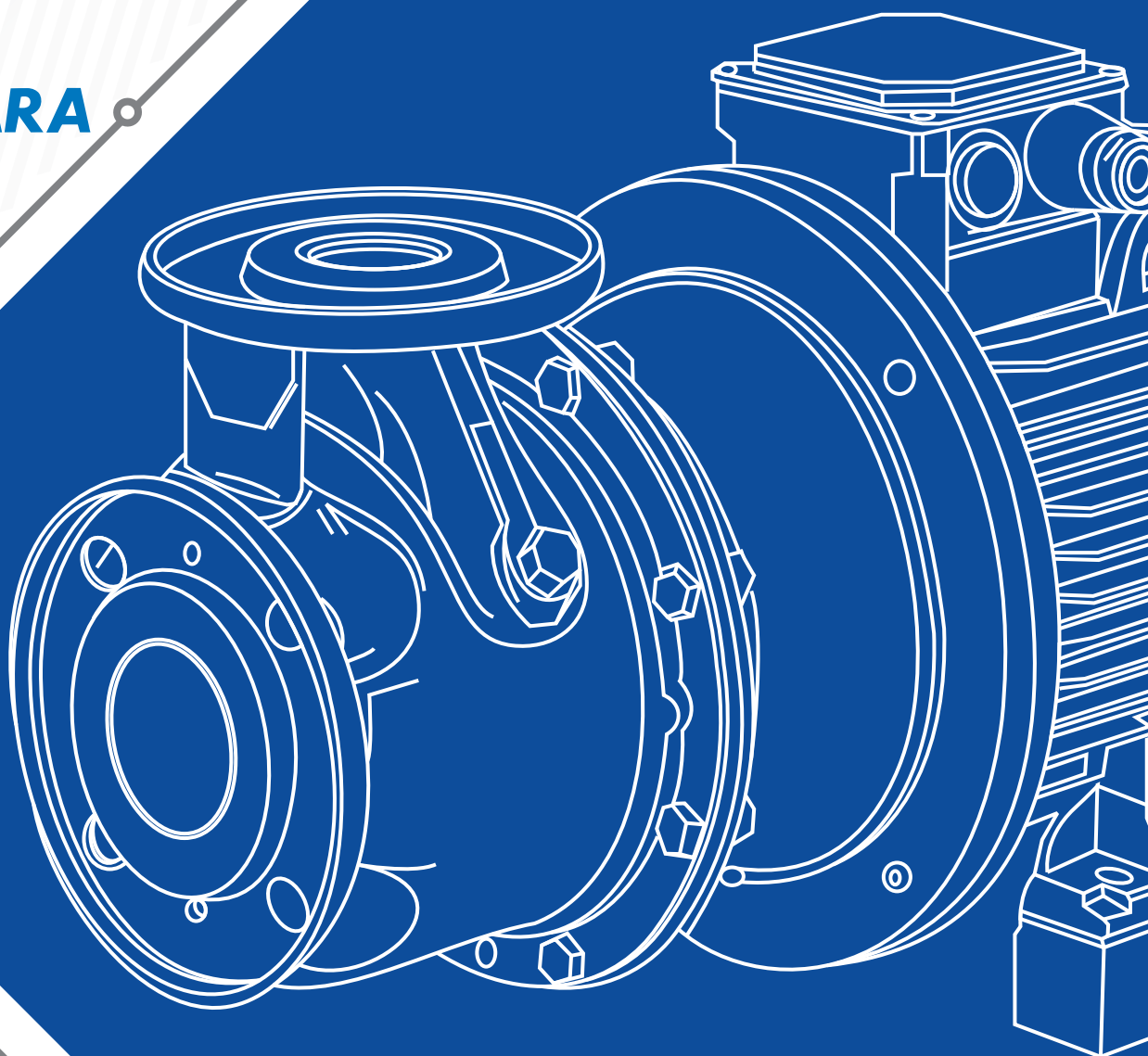
FAMCO

هایپر صنعت

- www.famco.co.ir
- www.famcocorp.com

 **LOWARA**

PUMPS
پمپ



Catalog 2018 • • Symbol of the dynamism in industry

FC Series



سری FC

پمپ های سیرکولاتور خطی

پمپ های سری FC دارای بدنه چدنی و پروانه استنلس استیل بوده و با استفاده از تکنولوژی لیزری جوشکاری شده است. قادر به سیرکوله آب تا دمای 130 درجه سانتیگراد می باشد.

مدل های موجود

FCE: کوپل بسته با اتصال به موتورهای مخصوص

FCS: شفت مجزا با موتورهای استاندارد

مدلهای 2900rpm و 1450rpm پمپ های فوق قابل تحویل می باشد.

کاربردها

- سیرکوله کردن آب داغ جهت سیستم های تاسیساتی و تهویه مطبوع
- سیستم های شستشوی صنعتی با استفاده از آب داغ



مشخصات فنی

مشخصات هیدرولیکی

- دبی: حداکثر 190 متر مکعب در ساعت (3000rpm) و حداکثر 330 متر مکعب در ساعت (1450rpm)
- هد: حداکثر فشار تا 90 متر (3000rpm) و حداکثر فشار تا 35 متر (1450rpm)
- گستره دمای سیال: 20- تا 130 درجه سانتیگراد
- مدل دارای مبدل فرکانس (Hydrovar) جهت تغییر سرعت در صورت تقاضا قابل تحویل می باشد.

مشخصات الکتروموتور

- توان: از 0.25KW تا 22KW
- کلاس عایق بندی: F
- درجه حفاظت: IP55
- قابلیت کارکرد مداوم

متریال

- جنس پروانه و شفت: استنلس استیل
- جنس بدنه پمپ: چدن
- جنس سیل مکانیکی: سرامیک / کربن / EPDM

سری FCE-FCS

جدول ارتفاع و آبدهی ، 2850 دور ، 50 هرتر

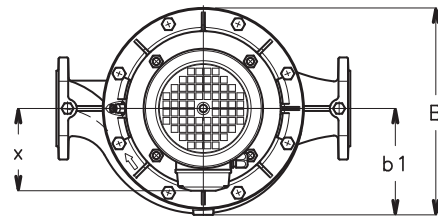
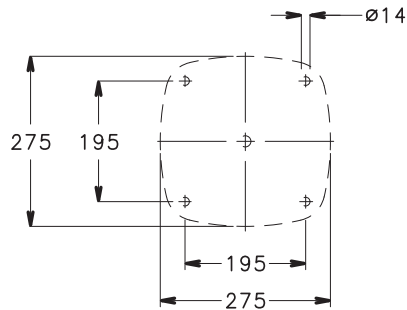
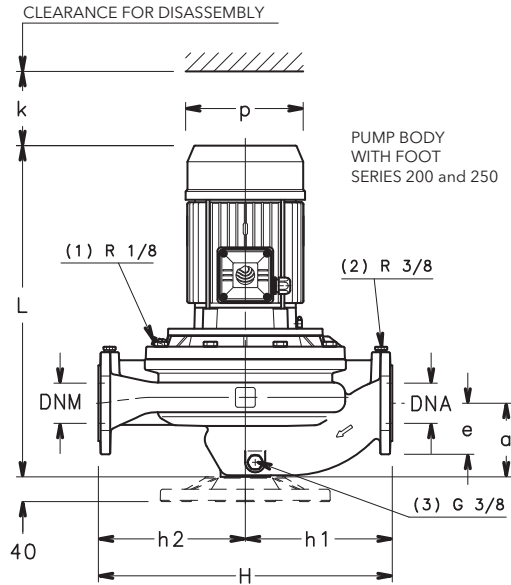
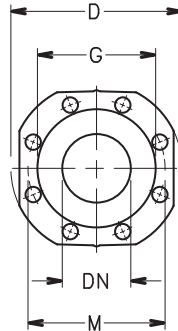
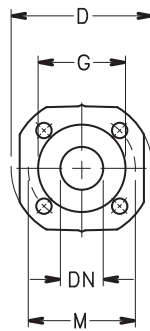
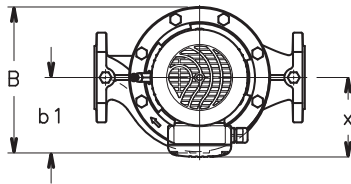
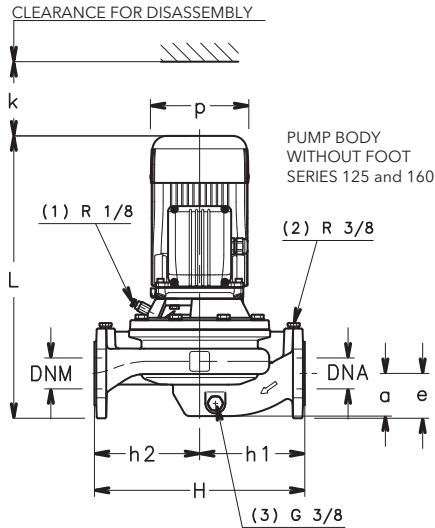
| PUMP TYPE | RATED POWER | | Q=DELIVERY | | | | | | | | | | | | | | | | | | |
|-------------|-------------|-------------------------------------|------------|------|------|------|------|------|------|------|------|------|------|------|------|------|------|------|------|------|------|
| | | | L/min | 100 | 200 | 350 | 375 | 400 | 600 | 700 | 800 | 850 | 1000 | 1200 | 1300 | 1500 | 1600 | 1750 | 1950 | 2000 | 3000 |
| | M3/h | 0 | 6 | 12 | 21 | 22,5 | 24 | 36 | 42 | 48 | 51 | 60 | 72 | 78 | 90 | 96 | 105 | 117 | 150 | 180 | |
| | | H=TOTAL HEAD METRES COLUMN OF WATER | | | | | | | | | | | | | | | | | | | |
| KW | HP | | | | | | | | | | | | | | | | | | | | |
| 40-125/07 | 0,75 | 1 | 17,1 | 15,1 | 11,8 | 3,6 | | | | | | | | | | | | | | | |
| 40-125/11 | 1,1 | 1,5 | 22,6 | 20,2 | 16,7 | 8,8 | 7,0 | | | | | | | | | | | | | | |
| 40-160/15 | 1,5 | 2 | 27,3 | 24,7 | 20,9 | 13,1 | 11,3 | 9,3 | | | | | | | | | | | | | |
| 40-160/22 | 2,2 | 3 | 35,3 | 32,6 | 28,8 | 21,1 | 19,5 | 17,7 | | | | | | | | | | | | | |
| 40-200/* | * | * | 42,5 | 38,9 | 34,0 | | | | | | | | | | | | | | | | |
| 40-200/40 | 4 | 5,5 | 51,0 | 46,9 | 41,7 | 30,6 | | | | | | | | | | | | | | | |
| 40-200/55 | 5,5 | 7,5 | 62,0 | 57,6 | 51,3 | 39,6 | 37,1 | | | | | | | | | | | | | | |
| 40-250/75 | 7,5 | 10 | 75,4 | 71,1 | 65,0 | 52,9 | 50,3 | | | | | | | | | | | | | | |
| 40-250/110 | 11 | 15 | 85,2 | 80,8 | 74,8 | 62,3 | 59,6 | 56,6 | | | | | | | | | | | | | |
| 50-125/11/A | 1,1 | 1,5 | 15,3 | | 13,5 | 11,1 | 10,6 | 10,1 | 5,4 | | | | | | | | | | | | |
| 50-125/15/A | 1,5 | 2 | 19,1 | | 17,5 | 14,9 | 14,4 | 13,8 | 8,6 | 5,5 | | | | | | | | | | | |
| 50-160/22 | 2,2 | 3 | 26,1 | | 23,9 | 21,1 | 20,5 | 20,0 | 14,7 | 11,6 | | | | | | | | | | | |
| 50-160/30 | 3 | 4 | 32,8 | | 30,6 | 27,2 | 26,5 | 25,9 | 19,9 | 16,6 | 13,1 | | | | | | | | | | |
| 50-160/40 | 4 | 5,5 | 38,1 | | 36,1 | 32,9 | 32,3 | 31,6 | 25,1 | 21,3 | 17,3 | 15,3 | | | | | | | | | |
| 50-200/55 | 5,5 | 7,5 | 47,0 | | 43,5 | 39,6 | 38,8 | 38,0 | 30,3 | | | | | | | | | | | | |
| 50-200/75 | 7,5 | 10 | 56,0 | | 52,0 | 48,2 | 47,5 | 46,7 | 39,4 | 34,9 | | | | | | | | | | | |
| 50-250/** | ** | ** | 63,2 | | 59,4 | 55,3 | 54,5 | 53,8 | 46,7 | 42,6 | 38,0 | | | | | | | | | | |
| 50-250/110 | 11 | 15 | 69,4 | | 65,3 | 61,3 | 60,6 | 59,8 | 53,2 | 49,4 | 45,0 | 42,5 | | | | | | | | | |
| 50-250/150 | 15 | 20 | 83,0 | | 79,2 | 75,1 | 74,4 | 73,6 | 66,1 | 61,6 | 56,6 | 53,9 | | | | | | | | | |
| 65-125/22 | 2,2 | 3 | 18,8 | | | | | 16,4 | 14,3 | 13,0 | 11,4 | 10,6 | 7,9 | | | | | | | | |
| 65-125/30 | 3 | 4 | 22,9 | | | | | 20,3 | 18,1 | 16,7 | 15,2 | 14,3 | 11,6 | | | | | | | | |
| 65-125/40 | 4 | 5,5 | 26,6 | | | | | 24,4 | 22,4 | 21,1 | 19,7 | 18,9 | 16,3 | 12,1 | | | | | | | |
| 65-160/55 | 5,5 | 7,5 | 35,1 | | | | | 32,5 | 30,1 | 28,7 | 27,1 | 26,3 | 23,5 | 19,1 | | | | | | | |
| 65-160/75 | 7,5 | 10 | 42,4 | | | | | 40,0 | 37,4 | 35,8 | 34,0 | 33,1 | 29,9 | 25,2 | 22,5 | | | | | | |
| 65-200/** | ** | ** | 53,0 | | | | | 47,6 | 44,1 | 42,2 | 40,1 | 39,0 | 35,2 | 28,4 | 24,0 | | | | | | |
| 65-200/110 | 11 | 15 | 61,0 | | | | | 55,2 | 51,3 | 49,3 | 47,1 | 45,9 | 42,1 | 35,8 | 31,8 | | | | | | |
| 65-250/150 | 15 | 20 | 70,0 | | | | | 66,3 | 63,0 | 61,1 | 58,9 | 57,8 | 54,2 | 48,9 | 46,1 | 40,0 | | | | | |
| 65-250/185 | 18,5 | 25 | 80,0 | | | | | 75,2 | 71,8 | 69,9 | 67,7 | 66,6 | 63,0 | 57,6 | 54,6 | 47,9 | | | | | |
| 65-250/220 | 22 | 30 | 89,0 | | | | | 84,3 | 80,7 | 78,7 | 76,5 | 75,3 | 71,6 | 66,0 | 63,0 | 56,3 | 52,6 | | | | |
| 80-125/30 | 3 | 4 | 15,5 | | | | | 14,5 | 14,1 | 13,6 | 13,3 | 12,3 | 10,7 | 9,9 | | | | | | | |
| 80-125/40 | 4 | 5,5 | 19,0 | | | | | 18,0 | 17,6 | 17,0 | 16,8 | 15,8 | 14,2 | 13,3 | 11,5 | | | | | | |
| 80-125/55 | 5,5 | 7,5 | 23,0 | | | | | 21,5 | 21,0 | 20,5 | 20,2 | 19,3 | 18,0 | 17,2 | 15,5 | 14,5 | | | | | |
| 80-160/75 | 7,5 | 10 | 28,0 | | | | | 26,5 | 26,1 | 25,6 | 25,4 | 24,7 | 23,6 | 23,0 | 21,6 | 20,8 | 19,5 | | | | |
| 80-200/110 | 11 | 15 | 41,0 | | | | | 37,0 | 36,2 | 35,2 | 34,7 | 33,2 | 30,7 | 29,3 | 26,2 | 24,5 | 21,5 | | | | |
| 80-200/150 | 15 | 20 | 49,4 | | | | | 46,3 | 45,6 | 44,8 | 44,3 | 43,0 | 41,0 | 39,9 | 37,5 | 36,2 | 33,9 | 30,5 | | | |
| 80-200/185 | 18,5 | 25 | 56,9 | | | | | 53,4 | 52,6 | 51,7 | 51,2 | 49,8 | 47,9 | 46,9 | 44,7 | 43,5 | 41,4 | 38,1 | | | |
| 80-200/220 | 22 | 30 | 65,2 | | | | | 61,3 | 60,4 | 59,5 | 59,0 | 57,6 | 55,5 | 54,5 | 52,2 | 51,0 | 49,1 | 46,0 | | | |
| 100-160/110 | 11 | 15 | 29,0 | | | | | | | | | 28,0 | 27,3 | 26,9 | 25,9 | 25,4 | 24,6 | 23,4 | 19,5 | | |
| 100-200/185 | 18,5 | 25 | 45,0 | | | | | | | | | | | 39,5 | 38,8 | 37,5 | 36,8 | 35,9 | 34,5 | 30,4 | 25,0 |
| 100-200/220 | 22 | 30 | 53,0 | | | | | | | | | | | 48,0 | 47,3 | 46,0 | 45,3 | 44,3 | 42,9 | 38,7 | 33,6 |

سری FCE-FCS

جداول ارتفاع و آبدهی ، 2850 دور ، 50 هرتز

| PUMP TYPE | RATED POWER | | Q=DELIVERY | | | | | | | | | | | | | | | | | | |
|------------|-------------|------|------------|------|------|------|------|------|------|------|------|------|------|------|------|------|------|------|------|------|------|
| | | | 50 | 100 | 150 | 175 | 200 | 300 | 350 | 400 | 500 | 600 | 650 | 750 | 900 | 1100 | 1200 | 1500 | 1800 | 2000 | 2500 |
| | KW | HP | 3 | 6 | 9 | 10,5 | 12 | 18 | 21 | 24 | 30 | 36 | 39 | 45 | 54 | 66 | 72 | 90 | 108 | 120 | 150 |
| 40-125/02A | 0,25 | 0,33 | 4,7 | 3,3 | 2,0 | | | | | | | | | | | | | | | | |
| 40-125/02* | 0,25 | 0,33 | 5,9 | 4,5 | 3,3 | 2,5 | | | | | | | | | | | | | | | |
| 40-160/02* | 0,25 | 0,33 | 7,1 | 5,5 | 4,3 | 3,6 | 2,6 | | | | | | | | | | | | | | |
| 40-160/03* | 0,37 | 0,5 | 8,9 | 7,2 | 6,0 | 5,2 | 4,4 | | | | | | | | | | | | | | |
| 40-200/05 | 0,55 | 0,75 | 12,4 | 10,1 | 8,2 | 7,1 | | | | | | | | | | | | | | | |
| 40-200/07 | 0,75 | 1 | 14,2 | 11,9 | 10,1 | 9,1 | 7,9 | | | | | | | | | | | | | | |
| 40-250/11 | 1,1 | 1,5 | 18,6 | 15,7 | 13,9 | 12,8 | 11,6 | | | | | | | | | | | | | | |
| 40-250/15 | 1,5 | 2 | 21,0 | 18,2 | 16,4 | 15,4 | 14,3 | | | | | | | | | | | | | | |
| 50-125/02* | 0,25 | 0,33 | 6,2 | 5,5 | 5,0 | 4,6 | 4,3 | 2,7 | 1,8 | | | | | | | | | | | | |
| 50-125/03* | 0,37 | 0,5 | 8,0 | 7,4 | 6,8 | 6,5 | 6,1 | 4,4 | 3,5 | 2,5 | | | | | | | | | | | |
| 50-160/05* | 0,55 | 0,75 | 9,4 | 8,8 | 8,2 | 7,9 | 7,5 | 5,9 | 4,9 | 3,9 | | | | | | | | | | | |
| 50-200/07 | 0,75 | 1 | 11,4 | 10,5 | 9,9 | 9,5 | 9,1 | 7,1 | 5,6 | 3,7 | | | | | | | | | | | |
| 50-200/11 | 1,1 | 1,5 | 13,6 | 12,6 | 12,0 | 11,6 | 11,2 | 9,2 | 7,8 | 5,9 | | | | | | | | | | | |
| 50-250/15 | 1,5 | 2 | 17,0 | 15,9 | 15,2 | 14,8 | 14,4 | 12,5 | 11,4 | 10,1 | 7,0 | | | | | | | | | | |
| 50-250/22 | 2,2 | 3 | 20,2 | 18,9 | 18,2 | 17,8 | 17,4 | 15,5 | 14,3 | 13,0 | 10,0 | | | | | | | | | | |
| 65-125/03* | 0,37 | 0,5 | 5,6 | | | | 4,9 | 4,3 | 3,9 | 3,5 | 2,6 | | | | | | | | | | |
| 65-125/05* | 0,55 | 0,75 | 6,7 | | | | 5,9 | 5,4 | 5,1 | 4,7 | 3,9 | 2,8 | 2,2 | | | | | | | | |
| 65-160/07 | 0,75 | 1 | 8,6 | | | | 7,8 | 7,2 | 6,8 | 6,4 | 5,4 | 4,3 | 3,7 | 2,4 | | | | | | | |
| 65-160/11 | 1,1 | 1,5 | 10,4 | | | | 9,7 | 9,0 | 8,6 | 8,2 | 7,2 | 5,9 | 5,3 | 3,8 | | | | | | | |
| 65-200/15 | 1,5 | 2 | 14,7 | | | | 13,2 | 12,1 | 11,6 | 11,0 | 9,7 | 8,1 | 7,0 | 4,2 | | | | | | | |
| 65-250/22 | 2,2 | 3 | 19,0 | | | | 17,6 | 16,6 | 16,0 | 15,4 | 14,1 | 12,7 | 11,9 | 10,1 | 6,5 | | | | | | |
| 65-250/30 | 3 | 4 | 21,4 | | | | 20,1 | 19,1 | 18,5 | 17,9 | 16,6 | 15,2 | 14,4 | 12,6 | 9,4 | | | | | | |
| 80-125/07 | 0,75 | 1 | 5,6 | | | | | 5,2 | 5,1 | 5,0 | 4,6 | 4,3 | 4,1 | 3,6 | 2,8 | 1,6 | | | | | |
| 80-125/11 | 1,1 | 1,5 | 6,8 | | | | | 6,4 | 6,3 | 6,2 | 6,0 | 5,7 | 5,5 | 5,1 | 4,3 | 3,1 | 2,5 | | | | |
| 80-200/15 | 1,5 | 2 | 10,5 | | | | | 9,6 | 9,4 | 9,2 | 8,7 | 8,1 | 7,8 | 7,1 | 5,8 | 3,3 | | | | | |
| 80-200/22 | 2,2 | 3 | 13,7 | | | | | 12,7 | 12,5 | 12,3 | 11,9 | 11,3 | 11,0 | 10,3 | 9,0 | 6,8 | 5,4 | | | | |
| 80-200/30 | 3 | 4 | 15,8 | | | | | 14,7 | 14,5 | 14,3 | 13,8 | 13,3 | 13,0 | 12,4 | 11,2 | 9,3 | 8,1 | | | | |
| 80-250/40 | 4 | 5,5 | 19,9 | | | | | 18,7 | 18,5 | 18,2 | 17,7 | 17,0 | 16,7 | 15,9 | 14,6 | 12,5 | 11,2 | | | | |
| 80-250/55 | 5,5 | 7,5 | 23,2 | | | | | 22,0 | 21,8 | 21,5 | 21,0 | 20,3 | 20,0 | 19,3 | 18,0 | 16,0 | 14,8 | 10,4 | | | |
| 100-160/15 | 1,5 | 2 | 7,8 | | | | | | | | 7,4 | 7,2 | 7,1 | 6,9 | 6,5 | 6,0 | 5,6 | 4,5 | 3,0 | | |
| 100-200/22 | 2,2 | 3 | 10,5 | | | | | | | | | 9,3 | 9,2 | 8,9 | 8,3 | 7,5 | 7,1 | 5,4 | 3,5 | 2,0 | |
| 100-200/30 | 3 | 4 | 12,8 | | | | | | | | | 11,5 | 11,4 | 11,1 | 10,6 | 9,8 | 9,3 | 7,8 | 5,8 | 4,3 | |
| 100-250/40 | 4 | 5,5 | 17,0 | | | | | | | | | 15,5 | 15,3 | 14,9 | 14,3 | 13,4 | 12,9 | 11,2 | 9,2 | 7,8 | |
| 100-250/55 | 5,5 | 7,5 | 20,5 | | | | | | | | | 19,0 | 18,8 | 18,4 | 17,8 | 17,0 | 16,5 | 14,9 | 13,1 | 11,8 | 8,0 |
| 100-250/75 | 7,5 | 10 | 24,0 | | | | | | | | | 22,5 | 22,3 | 22,0 | 21,5 | 20,7 | 20,3 | 18,8 | 17,1 | 15,8 | 11,9 |

سری FCE-FCS
جدول ابعاد و اوزان



PUMP FLANGES

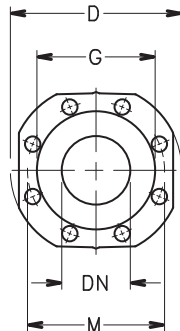
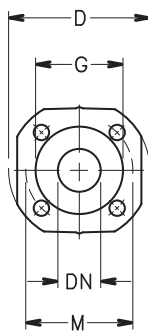
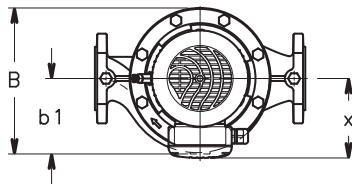
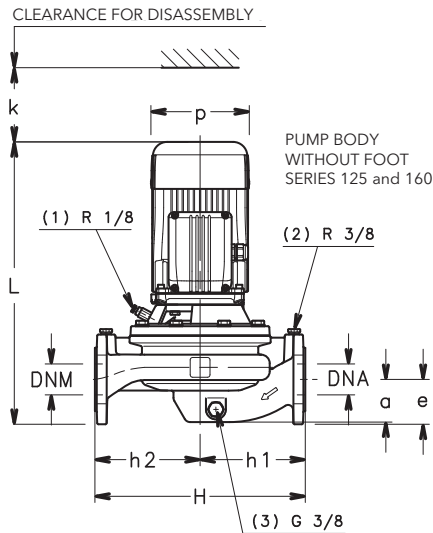
| DN | D | M | G | HOLES | | THICKNESS MAX. |
|-----|-----|-----|-----|-------|------|-------------------|
| | | | | Nº | DIA. | |
| 40 | 150 | 110 | 88 | 4 | 18 | 18 |
| 50 | 165 | 125 | 102 | 4 | 18 | 20 |
| 65 | 185 | 145 | 122 | 4 | 18 | 20 |
| 80 | 200 | 160 | 138 | 8 | 18 | 22 |
| 100 | 220 | 180 | 158 | 8 | 18 | 22 |

- (1) R 1/8 AIR VALVE
- (2) R 3/8 PRESSURE GAUGE CONNECTOR
- (3) G 3/8 GAUGE

سری FCE-FCS
جدول ابعاد و اوزان

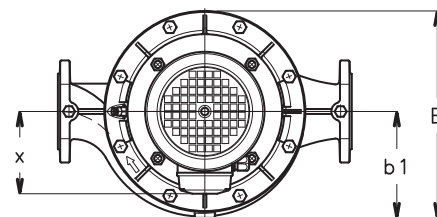
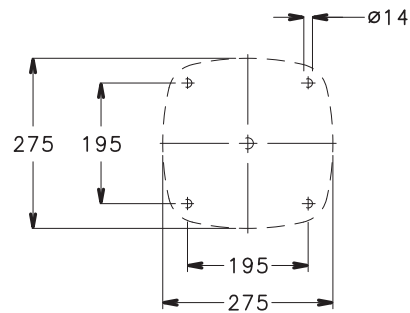
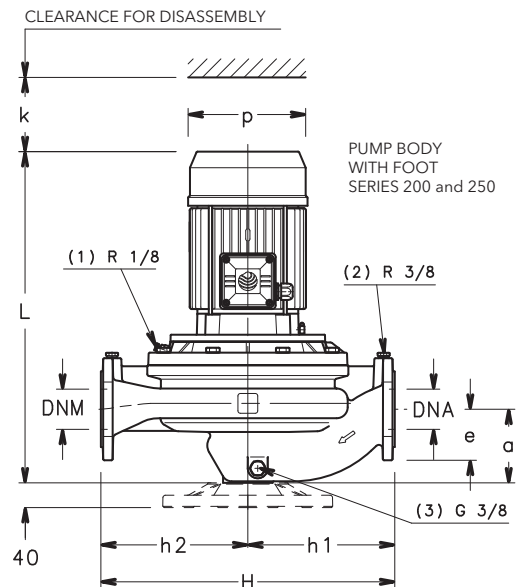
| PUMP TYPE | DIMENSIONS (mm) | | | | | | | | p | B | H Max | L | K | WEIGHT Kg |
|-----------------|-----------------|-----|-----|-----|-------|-------|-----|-----|-----|-----|----------|-----|-----|--------------|
| | DNA | DNM | a | e | h1 | h2 | x | b1 | | | | | | |
| FCE 40-125/07 | 40 | 40 | 70 | 70 | 160 | 160 | 129 | 116 | 155 | 243 | 320 | 448 | 86 | 30 |
| FCE 40-125/11 | 40 | 40 | 70 | 70 | 160 | 160 | 129 | 116 | 155 | 243 | 320 | 448 | 86 | 31 |
| FCE 40-160/15 | 40 | 40 | 70 | 70 | 160 | 160 | 134 | 116 | 174 | 248 | 320 | 483 | 86 | 34 |
| FCE 40-160/22 | 40 | 40 | 70 | 70 | 160 | 160 | 134 | 116 | 174 | 248 | 320 | 483 | 86 | 35 |
| FCE 40-200/40A | 40 | 40 | 65 | 65 | 220 | 220 | 154 | 163 | 197 | 325 | 440 | 514 | 86 | 72 |
| FCE 40-200/40 | 40 | 40 | 65 | 65 | 220 | 220 | 154 | 163 | 197 | 325 | 440 | 514 | 98 | 72 |
| FCE 40-200/55 | 40 | 40 | 65 | 65 | 220 | 220 | 168 | 163 | 214 | 330 | 440 | 548 | 98 | 73 |
| FCE 40-250/75 | 40 | 40 | 65 | 65 | 220 | 220 | 191 | 163 | 256 | 353 | 440 | 562 | 98 | 91 |
| FCE 40-250/110 | 40 | 40 | 65 | 65 | 220 | 220 | 191 | 163 | 256 | 353 | 440 | 600 | 98 | 92 |
| FCE 50-125/11 | 50 | 50 | 69 | 73 | 170 | 170 | 129 | 122 | 155 | 243 | 340 | 475 | 88 | 33 |
| FCE 50-125/15 | 50 | 50 | 69 | 73 | 170 | 170 | 134 | 122 | 174 | 248 | 340 | 492 | 88 | 38 |
| FCE 50-160/22 | 50 | 50 | 69 | 73 | 170 | 170 | 134 | 122 | 174 | 248 | 340 | 492 | 88 | 44 |
| FCE 50-160/30 | 50 | 50 | 69 | 73 | 170 | 170 | 134 | 122 | 174 | 248 | 340 | 492 | 88 | 46 |
| FCE 50-160/40 | 50 | 50 | 69 | 73 | 170 | 170 | 154 | 122 | 197 | 268 | 340 | 513 | 88 | 49 |
| FCE 50-200/55 | 50 | 50 | 110 | 73 | 220 | 220 | 168 | 163 | 214 | 331 | 440 | 577 | 100 | 56 |
| FCE 50-200/75 | 50 | 50 | 110 | 73 | 220 | 220 | 191 | 163 | 256 | 354 | 440 | 591 | 100 | 72 |
| FCE 50-250/92 | 50 | 50 | 110 | 73 | 220 | 220 | 191 | 163 | 256 | 354 | 440 | 629 | 100 | 101 |
| FCE 50-250/110 | 50 | 50 | 110 | 73 | 220 | 220 | 191 | 163 | 256 | 354 | 440 | 629 | 100 | 107 |
| FCE 50-250/150 | 50 | 50 | 110 | 73 | 220 | 220 | 240 | 163 | 313 | 403 | 440 | 718 | 100 | 115 |
| FCE 65-125/22 | 65 | 65 | 77 | 83 | 170 | 170 | 134 | 137 | 174 | 274 | 340 | 511 | 92 | 54 |
| FCE 65-125/30 | 65 | 65 | 77 | 83 | 170 | 170 | 134 | 137 | 174 | 274 | 340 | 511 | 92 | 57 |
| FCE 65-125/40 | 65 | 65 | 77 | 83 | 170 | 170 | 154 | 137 | 197 | 291 | 340 | 532 | 92 | 61 |
| FCE 65-160/55 | 65 | 65 | 77 | 83 | 170 | 170 | 168 | 137 | 214 | 305 | 340 | 566 | 92 | 69 |
| FCE 65-160/75 | 65 | 65 | 77 | 83 | 170 | 170 | 191 | 137 | 256 | 328 | 340 | 580 | 92 | 86 |
| FCE 65-200/92 | 65 | 65 | 119 | 83 | 237,5 | 237,5 | 191 | 172 | 256 | 354 | 475 | 634 | 104 | 105 |
| FCE 65-200/110 | 65 | 65 | 119 | 83 | 237,5 | 237,5 | 191 | 172 | 256 | 354 | 475 | 634 | 104 | 112 |
| FCE 65-250/150 | 65 | 65 | 119 | 83 | 237,5 | 237,5 | 240 | 172 | 313 | 403 | 475 | 723 | 104 | 128 |
| FCE 65-250-185 | 65 | 65 | 119 | 83 | 237,5 | 237,5 | 240 | 172 | 313 | 403 | 475 | 723 | 104 | 138 |
| FCE 65-250/220 | 65 | 65 | 119 | 83 | 237,5 | 237,5 | 240 | 172 | 313 | 403 | 475 | 723 | 104 | 150 |
| FCE 80-125/30 | 80 | 80 | 90 | 90 | 175 | 185 | 134 | 148 | 174 | 287 | 360 | 545 | 102 | 64 |
| FCE 80-125/40 | 80 | 80 | 90 | 90 | 175 | 185 | 154 | 148 | 197 | 293 | 360 | 566 | 102 | 67 |
| FCE 80-125/55 | 80 | 80 | 90 | 90 | 175 | 185 | 168 | 148 | 214 | 307 | 360 | 600 | 102 | 69 |
| FCE 80-160/75 | 80 | 80 | 90 | 90 | 175 | 185 | 191 | 148 | 256 | 330 | 360 | 614 | 102 | 85 |
| FCE 80-200/110 | 80 | 80 | 130 | 90 | 250 | 250 | 191 | 184 | 256 | 354 | 500 | 661 | 112 | 120 |
| FCE 80-200/150 | 80 | 80 | 130 | 90 | 250 | 250 | 240 | 184 | 313 | 403 | 500 | 750 | 112 | 130 |
| FCE 80-200/185 | 80 | 80 | 130 | 90 | 250 | 250 | 240 | 184 | 313 | 403 | 500 | 750 | 112 | 140 |
| FCE 80-200/220 | 80 | 80 | 130 | 90 | 250 | 250 | 240 | 184 | 313 | 403 | 500 | 750 | 112 | 152 |
| FCE 100-160/110 | 100 | 100 | 105 | 105 | 225 | 225 | 191 | 172 | 256 | 330 | 450 | 677 | 117 | 127 |
| FCE 100-200/185 | 100 | 100 | 140 | 105 | 275 | 275 | 240 | 196 | 313 | 406 | 550 | 771 | 129 | 180 |
| FCE 100-200/220 | 100 | 100 | 140 | 105 | 275 | 275 | 240 | 196 | 313 | 406 | 550 | 771 | 129 | 192 |

سری FCE4
جدول ابعاد و اوزان



PUMP FLANGES

| DN | D | M | G | HOLES | | THICKNESS MAX. |
|-----|-----|-----|-----|-------|------|-------------------|
| | | | | N° | DIA. | |
| 40 | 150 | 110 | 88 | 4 | 18 | 18 |
| 50 | 165 | 125 | 102 | 4 | 18 | 20 |
| 65 | 185 | 145 | 122 | 4 | 18 | 20 |
| 80 | 200 | 160 | 138 | 8 | 18 | 22 |
| 100 | 220 | 180 | 158 | 8 | 18 | 22 |



- (1) R 1/8 AIR VALVE
- (2) R 3/8 PRESSURE GAUGE CONNECTOR
- (3) G 3/8 GAUGE

| PUMP TYPE | DIMENSIONS (mm) | | | | | | | | p | B | H Max | L | K | WEIGHT Kg |
|-----------------|-----------------|-----|-----|-----|-------|-------|-----|-----|-----|-----|----------|-----|-----|--------------|
| | DNA | DNM | a | e | h1 | h2 | x | b1 | | | | | | |
| FCE4 40-125/02A | 40 | 40 | 70 | 70 | 160 | 160 | 121 | 116 | 140 | 235 | 320 | 416 | 86 | 24 |
| FCE4 40-125/02 | 40 | 40 | 70 | 70 | 160 | 160 | 121 | 116 | 140 | 235 | 320 | 416 | 86 | 24 |
| FCE4 40-160/02 | 40 | 40 | 70 | 70 | 160 | 160 | 121 | 116 | 140 | 235 | 320 | 416 | 86 | 25 |
| FCE4 40-160/03 | 40 | 40 | 70 | 70 | 160 | 160 | 121 | 116 | 140 | 235 | 320 | 416 | 86 | 26 |
| FCE4 40-200/40 | 40 | 40 | 95 | 65 | 220 | 220 | 129 | 163 | 155 | 325 | 440 | 458 | 98 | 44 |
| FCE4 40-200/07 | 40 | 40 | 95 | 65 | 220 | 220 | 128 | 163 | 159 | 325 | 440 | 426 | 98 | 45 |
| FCE4 40-250/11 | 40 | 40 | 95 | 65 | 220 | 220 | 134 | 163 | 174 | 325 | 440 | 493 | 98 | 64 |
| FCE4 40-250/15 | 40 | 40 | 95 | 65 | 220 | 220 | 134 | 163 | 174 | 325 | 440 | 493 | 98 | 65 |
| FCE4 50-125/02 | 50 | 50 | 69 | 73 | 170 | 170 | 121 | 122 | 140 | 236 | 340 | 425 | 88 | 28 |
| FCE4 50-125/03 | 50 | 50 | 69 | 73 | 170 | 170 | 121 | 122 | 140 | 236 | 340 | 425 | 88 | 29 |
| FCE4 50-160/05 | 50 | 50 | 69 | 73 | 170 | 170 | 129 | 122 | 155 | 243 | 340 | 457 | 88 | 31 |
| FCE4 50-200/07 | 50 | 50 | 110 | 73 | 220 | 220 | 128 | 163 | 159 | 326 | 440 | 455 | 100 | 54 |
| FCE4 50-200/11 | 50 | 50 | 110 | 73 | 220 | 220 | 134 | 163 | 174 | 326 | 440 | 522 | 100 | 63 |
| FCE4 50-250/15 | 50 | 50 | 110 | 73 | 220 | 220 | 134 | 163 | 174 | 326 | 440 | 522 | 100 | 66 |
| FCE4 50-250/22 | 50 | 50 | 110 | 73 | 220 | 220 | 168 | 163 | 214 | 331 | 440 | 546 | 100 | 72 |
| FCE4 65-125/03 | 65 | 65 | 77 | 83 | 170 | 170 | 121 | 137 | 140 | 274 | 340 | 444 | 92 | 38 |
| FCE4 65-125/05 | 65 | 65 | 77 | 83 | 170 | 170 | 129 | 137 | 155 | 274 | 340 | 476 | 92 | 42 |
| FCE4 65-160/07 | 65 | 65 | 77 | 83 | 170 | 170 | 128 | 137 | 159 | 274 | 340 | 444 | 92 | 47 |
| FCE4 65-160/11 | 65 | 65 | 77 | 83 | 170 | 170 | 134 | 137 | 174 | 274 | 340 | 511 | 92 | 54 |
| FCE4 65-200/15 | 65 | 65 | 119 | 83 | 237,5 | 237,5 | 134 | 172 | 174 | 335 | 475 | 527 | 104 | 69 |
| FCE4 65-250/22 | 65 | 65 | 119 | 83 | 237,5 | 237,5 | 168 | 172 | 214 | 335 | 475 | 551 | 104 | 80 |
| FCE4 65-250/30 | 65 | 65 | 119 | 83 | 237,5 | 237,5 | 168 | 172 | 214 | 335 | 475 | 582 | 104 | 82 |
| FCE4 80-125/07 | 80 | 80 | 90 | 90 | 175 | 185 | 128 | 148 | 159 | 287 | 360 | 478 | 102 | 51 |
| FCE4 80-125/11 | 80 | 80 | 90 | 90 | 175 | 185 | 134 | 148 | 174 | 287 | 360 | 545 | 102 | 59 |
| FCE4 80-200/15 | 80 | 80 | 130 | 90 | 250 | 250 | 134 | 184 | 174 | 347 | 500 | 554 | 112 | 81 |
| FCE4 80-200/22 | 80 | 80 | 130 | 90 | 250 | 250 | 168 | 184 | 214 | 347 | 500 | 578 | 112 | 87 |
| FCE4 80-200/30 | 80 | 80 | 130 | 90 | 250 | 250 | 168 | 184 | 214 | 347 | 500 | 609 | 112 | 91 |
| FCE4 80-250/40 | 80 | 80 | 130 | 90 | 250 | 250 | 168 | 184 | 214 | 347 | 500 | 654 | 112 | 117 |
| FCE4 80-250/55 | 80 | 80 | 130 | 90 | 250 | 250 | 191 | 184 | 256 | 354 | 500 | 661 | 112 | 125 |
| FCE4 100-160/15 | 100 | 100 | 105 | 105 | 225 | 225 | 134 | 172 | 174 | 311 | 450 | 570 | 117 | 74 |
| FCE4 100-200/22 | 100 | 100 | 140 | 105 | 275 | 275 | 168 | 196 | 214 | 362 | 550 | 599 | 129 | 99 |
| FCE4 100-200/30 | 100 | 100 | 140 | 105 | 225 | 275 | 168 | 196 | 214 | 362 | 550 | 630 | 129 | 101 |
| FCE4 100/250/40 | 100 | 100 | 140 | 105 | 275 | 275 | 168 | 196 | 214 | 362 | 550 | 675 | 129 | 125 |
| FCE4 100-250/55 | 100 | 100 | 140 | 105 | 275 | 275 | 191 | 196 | 256 | 362 | 550 | 682 | 129 | 131 |
| FCE4 100-250/75 | 100 | 100 | 140 | 105 | 275 | 275 | 191 | 196 | 256 | 362 | 550 | 682 | 129 | 141 |

FAMCO

هایپر صنعت

Symbol of the dynamism
in industry

Tel: ۳۳۱۱۳۳۷۷ (خط ۳۰)
E-mail: info@famco.co.ir
www.famcocorp.com
www.famco.co.ir

تهران - کیلومتر ۲۱ جاده مخصوص کرج - روبروی پالایشگاه
نفت پارس، پلاک ۱۲
تهران - خیابان سعدی جنوبی - مجتمع اداری تجاری سعدی
طبقه ششم - واحد ۶۱۷

نماد پویایی در صنعت