

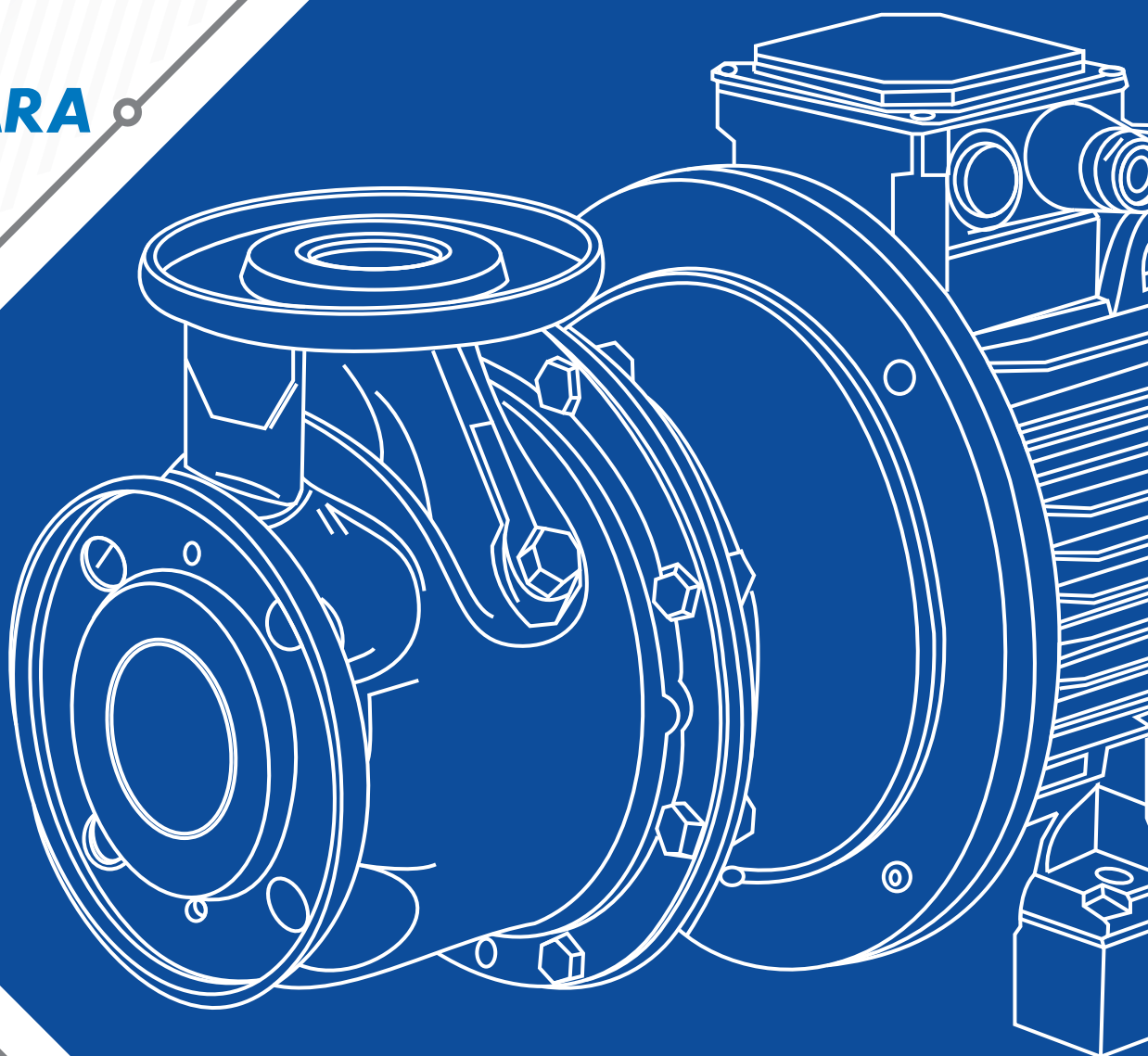
FAMCO

هایپر صنعت

- www.famco.co.ir
- www.famcocorp.com

 **LOWARA**

PUMPS
پمپ



Catalog 2018 • • Symbol of the dynamism in industry

e-HM™ Series



سری e-HM

پمپ های سانتریفیوژ طبقاتی افقی فشارقوی

در دو مدل ساخته می شوند

سری compact یا بدون پایه نگهدارنده پمپ در مدل های (تا 6 طبقه 5HM و 3HM و 1HM)
سری با پایه نگهدارنده پمپ در مدل های (از 7 طبقه به بالا 5HM و 1HM) و همچنین تمامی مدل های (10HM, و 22HM)
(15HM)

کاربردها

- افزایش فشار آب در سیستم های صنعتی و آشامیدنی
- بدلیل ایجاد فشار زیاد در ساختمان های بلند مرتبه اداری ، مسکونی و همچنین هتل ها بسیار مناسب می باشند .
- سیستم های تصفیه آب RO ، دیگ بخار ، سیستم های ریورس اسموز
- بوستر پمپ های آبرسانی و آتش نشانی
- سیستم های شستشوی صنعتی (ایرواشر)



مشخصات فنی

مشخصات هیدرولیکی

- آبدهی : حداکثر 29 متر مکعب بر ساعت
- ارتفاع : حداکثر 160 متر
- دمای قابل پمپاژ سیال : -30 درجه تا 120 درجه سانتیگراد
- سایز خروجی پمپ ها : از 1 اینچ تا 2 اینچ

مشخصات الکتروموتور

- کلاس عایق بندی : F
- کلاس حرارتی : B
- استاندارد ساخت : IE3
- قابلیت کارکرد دائم (DUTY S1)
- قدرت موتور : از 3% تا 5/5 کیلووات

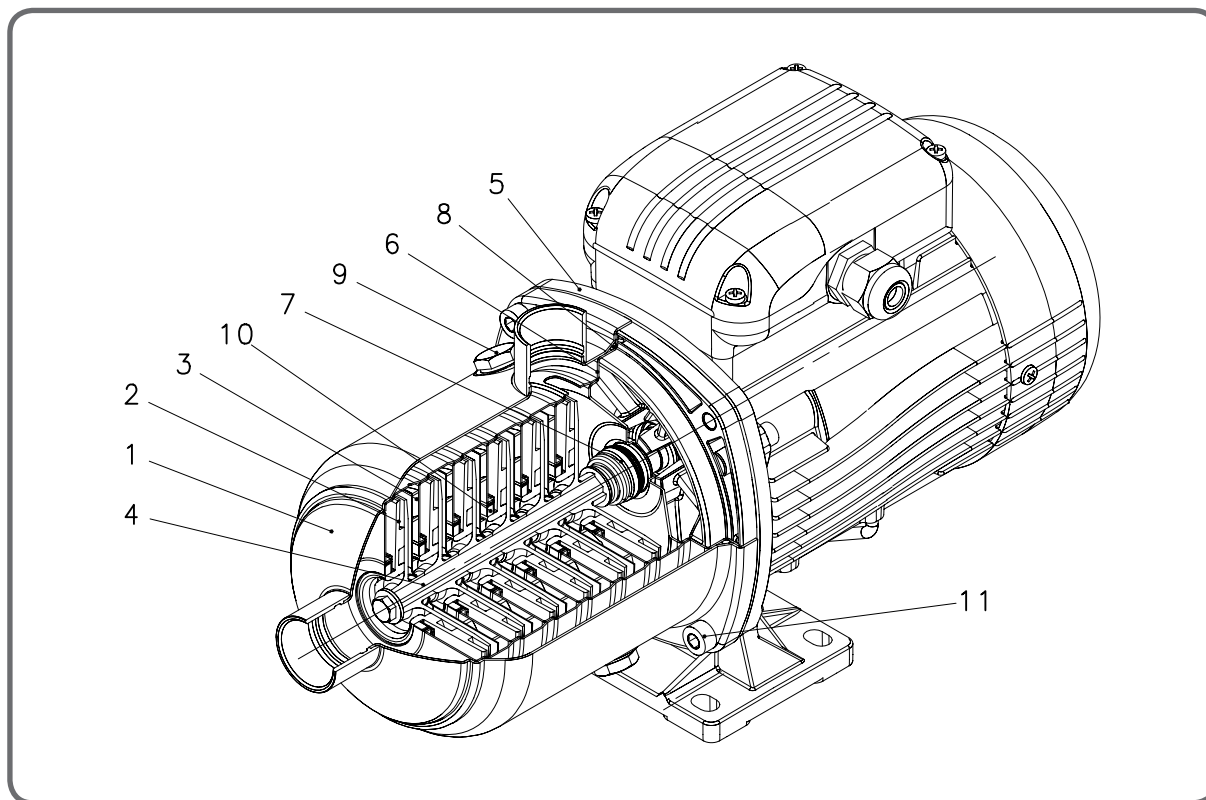
متریال (مواد تشکیل دهنده قطعات)

- جنس پروانه : NORYL یا پلاستیک فشرده در پمپ های سری (1HM، 3HM، 5HM، 10HM، تا 6 طبقه) یا مدل های HM...P - استیل 304 در مدل های HM...S - استیل 316 در مدل های HM...N
- جنس شافت : استیل 304 و 316
- جنس سیل مکانیکی : سرامیک / کربن / EPDM

ویژگی های خاص

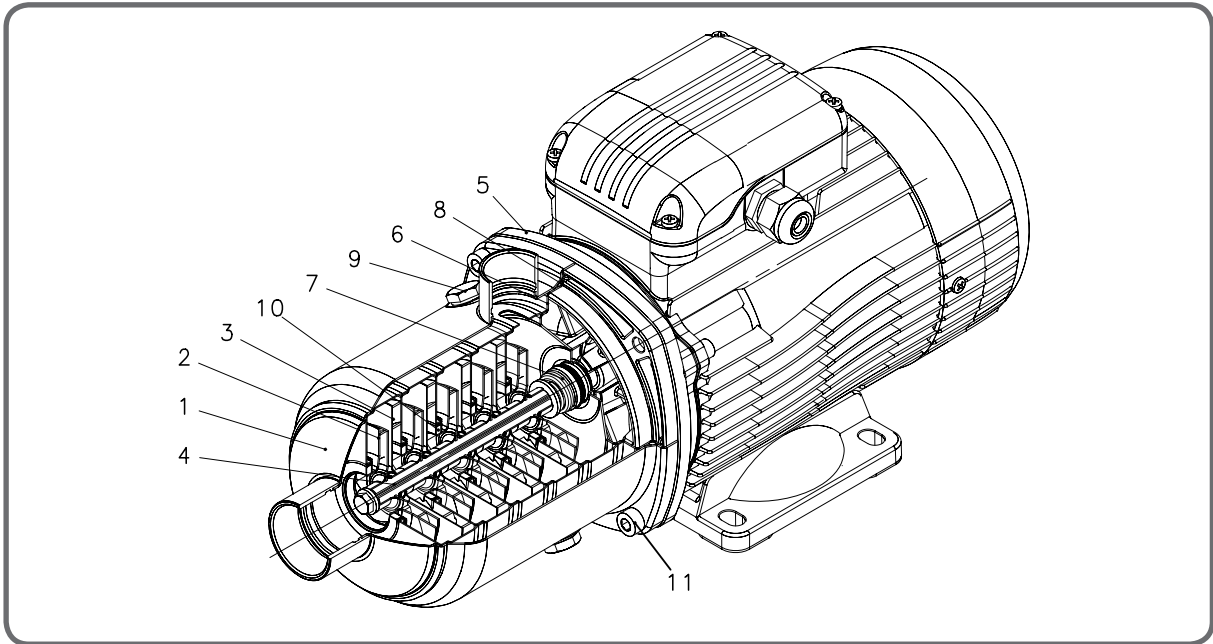
سری پمپ های e-HM با توجه به نوع طراحی (افقی بودن) برای فضاهایی که امکان جانمایی الکتروپمپ هایی که نیاز به ارتفاع دارند با توجه به کوتاه بودن مناسب می باشند. با وجود تنوع این خانواده از پمپ ها در نوع پروانه (استیل 304، 316 و NORYL) قابلیت جابجایی طیف وسیعی از سیال های مختلف را دارا می باشند. یکی دیگر از ویژگی های مهم این سری از پمپ های لوارا استفاده از الکتروموتور های تکفاز و سه فاز می باشد که در مکانهایی که برق سه فاز وجود ندارد این پمپ ها قابل ارائه می باشند. تولید الکتروموتورهای این نوع پمپ های سانتریفیوژ با استاندارد IE3، بالاترین راندمان و کمترین میزان مصرف انرژی را شامل می شود. ضمناً برای کاهش میزان مصرف این پمپ ها در زمان راه اندازی و خاموش شدن، امکان نصب اینورترهای HYDROVAR در این نوع پمپ وجود دارد.

سری 1,3,5 HM..P



REF. N.	نام قطعه	مواد سازنده	مراج استاندارد EUROPE	USA
1	بدنه پمپ	Stainless steel	EN 10088-1-X5CrNi11.4301(۱۰-۸)	AISI 304
2	پروانه		Technopolymer (Noryl™)	
3	دیفیوزر	Stainless steel	EN 10088-1-X5CrNi11.4301(۱۰-۸)	AISI 304
4	شافت	Stainless steel	EN 10088-1-X5CrNi11.4301(۱۰-۸)	AISI 304
5	آداپتور واسطه)	Aluminium	EN 1706-AC-AISI11Cu2(Fe)(AC46100)	-
6	محفظه سیل	Stainless steel	EN 10088-1-X5CrNi11.4301(۱۰-۸)	AISI 304
7	مکانیکال سیل		Ceramic / Carbon/ EPDM	
8	واشر		EPDM	
9	شیر هواگیری	Nickel-plated brass	EN 12164-CuZn39Pb(CW614N)	-
10	واشر آببندی		Technopolymer (PPS)	
11	پیچ و مهره	Stainless steel	EN 10088-1-X5CrNi11.4301(۱۰-۸)	AISI 304

سری های 1,3,5 HM..S – HM..N



سری های HM..S

REF. N.	نام قطعه	مواد سازنده	مراج استاندارد EUROPE	USA
1	بدنه پمپ	Stainless steel	EN 10088-1-X5CrNi11.4301)10-8)	AISI 304
2	پروانه	Stainless steel	EN 10088-1-X5CrNi11.4301)10-8)	AISI 304
3	دیفیوزر	Stainless steel	EN 10088-1-X5CrNi11.4301)10-8)	AISI 304
4	شافت	Stainless steel	EN 10088-1-X5CrNiMO17-12-2(1.4401)	AISI 316
5	آداپتور (واسطه)	Aluminium	EN 1706-AC-AISI11Cu2(Fe)(AC46100)	-
6	محفظه سیل	Stainless steel	EN 10088-1-X5CrNi11.4301)10-8)	AISI 304
7	مکانیکال سیل	Ceramic / Carbon/ EPDM		
8	واشر	EPDM		
9	شیر هواگیری	Stainless steel	EN 10088-1-X5CrNiMO17-12-2(1.4401)	AISI 316
10	واشر آببندی	Technopolymer (PPS)		
11	پیچ و مهره	Stainless steel	EN 10088-1-X5CrNi11.4301)10-8)	AISI 304

سری های HM..N

REF. N.	نام قطعه	مواد سازنده	مراج استاندارد EUROPE	USA
1	بدنه پمپ	Stainless steel	EN 10088-1-X5CrNiMO17-12-2(1.4404)	AISI 316L
2	پروانه	Stainless steel	EN 10088-1-X5CrNiMO17-12-2(1.4404)	AISI 316L
3	دیفیوزر	Stainless steel	EN 10088-1-X5CrNiMO17-12-2(1.4404)	AISI 316L
5	شافت	Stainless steel	EN 10088-1-X5CrNiMO17-12-2(1.4401)	AISI 316
5	آداپتور (واسطه)	Aluminium	EN 1706-AC-AISI11Cu2(Fe)(AC46100)	-
6	محفظه سیل	Stainless steel	EN 10088-1-X5CrNiMO17-12-2(1.4404)	AISI 316L
7	مکانیکال سیل	Ceramic / Carbon/ EPDM		
8	واشر	EPDM		
9	شیر هواگیری	Stainless steel	EN 10088-1-X5CrNiMO17-12-2(1.4401)	AISI 316
10	واشر آببندی	Technopolymer (PPS)		
11	پیچ و مهره	Stainless steel	EN 10088-1-X5CrNi11.4301)10-8)	AISI 304

سری HM...P جداول ارتفاع و آبدهی ، 2850 دور ، 50 هرتز

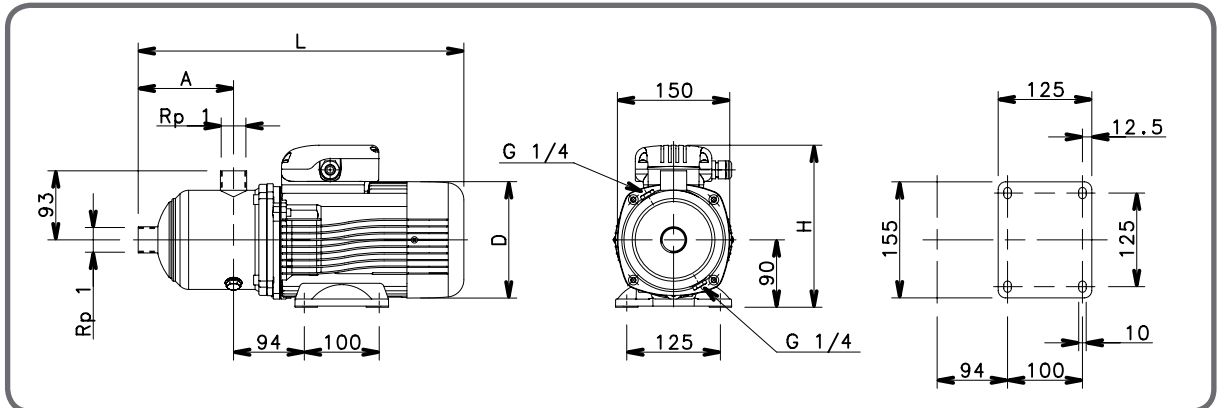
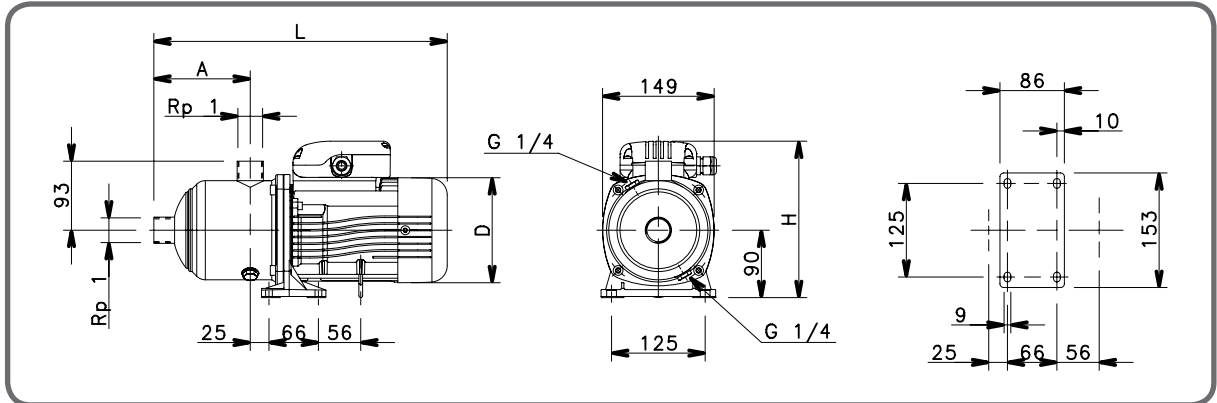
تیپ پمپ HM...P	نوع برق ورودی	قدرت موتور kW	مصرف برق		آبدهی							
			220-240V	380-415V	l/min 0	11,7	16,0	21,0	26,0	31,0	36,0	40,0
			A	A	m ³ /h0	0,7	1,0	1,3	1,6	1,9	2,2	2,4
ارتفاع												
1HM03	1~	0,50	2,62	-	33,6	30,3	28,8	26,7	24,3	21,5	18,5	15,9
1HM04		0,50	2,90	-	44,0	39,3	37,2	34,4	31,1	27,4	23,3	19,9
1HM05		0,50	3,22	-	54,0	47,8	45,1	41,4	37,2	32,4	27,3	23,1
1HM06		0,75	4,33	-	67,1	60,1	57,0	52,8	48,0	42,4	36,3	31,1
1HM02	3~	0,30	1,89	1,09	22,5	20,2	19,2	17,9	16,2	14,4	12,4	10,6
1HM03		0,30	1,94	1,12	32,8	29,2	27,5	25,4	22,9	20,1	17,1	14,5
1HM04		0,40	2,34	1,35	44,1	39,3	37,2	34,3	31,0	27,3	23,2	19,8
1HM05		0,50	2,64	1,52	54,4	48,1	45,4	41,7	37,5	32,9	27,8	23,5
1HM06	0,75	2,80	1,62	69,3	63,0	60,1	56,1	51,4	45,9	39,8	34,5	

تیپ پمپ HM...P	نوع برق ورودی	قدرت موتور kW	مصرف برق		آبدهی							
			220-240V	380-415V	l/min 0	20,0	28,0	36,0	44,0	52,0	60,0	70,0
			A	A	m ³ /h0	1,2	1,7	2,2	2,6	3,1	3,6	4,2
ارتفاع												
3HM02	1~	0,50	2,55	-	23,6	21,5	20,4	18,9	17,1	15,1	12,9	9,9
3HM03		0,50	2,90	-	34,8	31,2	29,3	27,0	24,3	21,2	17,9	13,4
3HM04		0,50	3,34	-	45,5	40,3	37,5	34,2	30,3	26,2	21,8	15,9
3HM05		0,75	4,56	-	58,4	52,5	49,4	45,5	40,9	35,8	30,3	22,8
3HM06	0,95	5,29	-	70,2	63,0	59,2	54,4	48,9	42,8	36,2	27,2	
3HM02	3~	0,30	1,92	1,11	23,2	20,9	19,6	18,1	16,2	14,2	12,0	9,0
3HM03		0,40	2,34	1,35	34,9	31,3	29,3	26,9	24,2	21,1	17,8	13,4
3HM04		0,50	2,68	1,55	45,8	40,6	37,8	34,5	30,7	26,7	22,3	16,3
3HM05		0,75	2,96	1,71	60,2	55,1	52,3	48,7	44,2	39,2	33,7	26,2
3HM06	1,1	3,75	2,17	72,7	66,8	63,6	59,3	54,1	48,1	41,5	32,5	

تیپ پمپ HM...P	نوع برق ورودی	قدرت موتور kW	مصرف برق		آبدهی							
			220-240V	380-415V	l/min 0	40,0	53,0	66,0	79,0	92,0	105	120
			A	A	m ³ /h0	2,4	3,2	4,2	4,7	5,5	6,3	7,2
ارتفاع												
5HM02	1~	0,50	2,79	-	23,8	20,1	18,7	17,2	15,5	13,4	10,7	7,0
5HM03		0,50	3,38	-	35,0	28,6	26,3	23,8	21,1	17,8	13,8	8,3
5HM04		0,75	4,79	-	47,6	39,7	36,8	33,7	30,2	25,9	20,6	13,2
5HM05		0,95	5,69	-	59,4	49,3	45,6	41,7	37,3	31,9	25,2	16,0
5HM06	1,1	6,84	-	72,0	60,4	56,1	51,5	46,2	39,8	31,9	20,8	
5HM02	3~	0,40	2,30	1,33	23,9	20,1	18,7	17,2	15,4	13,3	10,6	6,9
5HM03		0,50	2,70	1,56	35,2	28,8	26,5	24,2	21,5	18,2	14,2	8,6
5HM04		1,1	3,60	2,08	49,3	42,9	40,4	37,7	34,5	30,4	25,2	17,8
5HM05		1,1	4,01	2,32	61,4	53,1	49,9	46,4	42,3	37,2	30,6	21,3
5HM06	1,5	4,95	2,86	73,8	64,0	60,2	56,1	51,2	45,0	37,3	26,1	

تیپ پمپ HM...P	نوع برق ورودی	قدرت موتور kW	مصرف برق		آبدهی							
			220-240V	380-415V	l/min0	83,3	108	133	158	183	208	233
			A	A	m ³ /h0	5,0	6,5	8,0	9,5	11,0	12,5	14,0
ارتفاع												
10HM02	1~	1,1	6,06	-	30,6	26,9	25,2	23,4	21,4	19,1	16,2	12,6
10HM03		1,5	8,29	-	45,6	39,7	37,2	34,7	31,9	28,4	24,0	18,8
10HM04		2,2	10,8	-	60,6	54,4	51,3	48,1	44,5	40,2	34,9	28,5
10HM05		2,2	12,8	-	75,3	66,7	62,7	58,5	53,8	48,3	41,5	33,5
10HM02	3~	1,1	4,00	2,31	31,1	27,8	26,3	24,6	22,7	20,4	17,5	14,1
10HM03		1,5	5,50	3,17	46,2	40,9	38,6	36,2	33,4	30,1	25,8	20,6
10HM04		2,2	7,58	4,38	61,2	55,7	52,7	49,6	46,2	42,0	36,7	30,3
10HM05		3	10,1	5,83	76,6	69,8	66,2	62,3	58,0	52,8	46,2	38,2
10HM06	3	11,2	6,45	91,7	83,0	78,5	73,8	68,5	62,2	54,3	44,6	

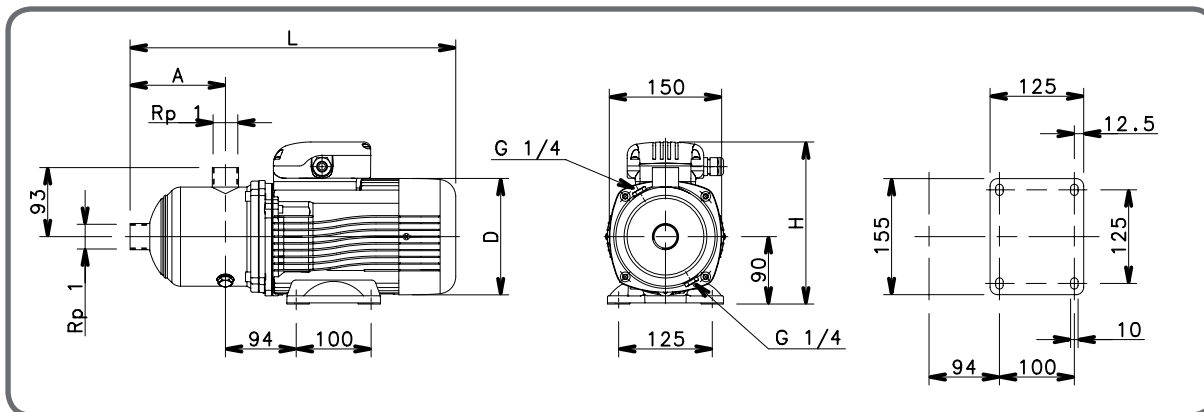
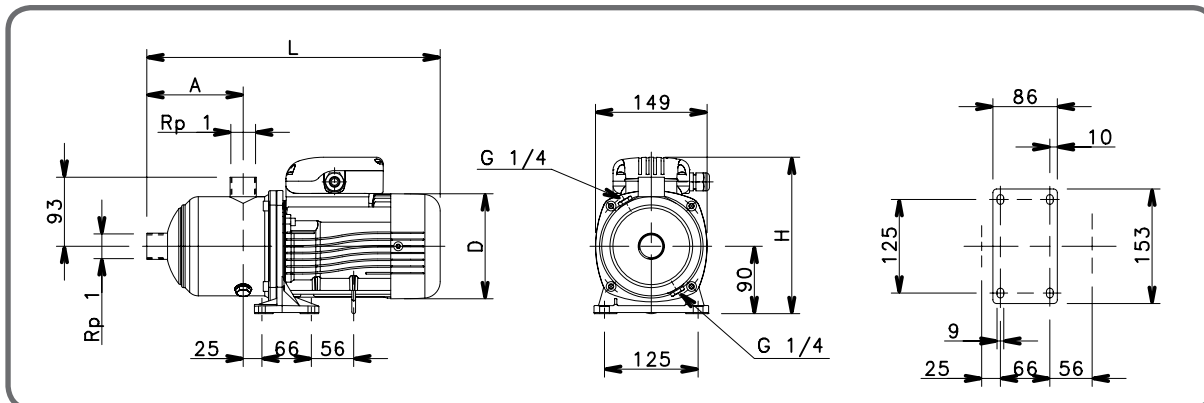
سری 1HM..P
جدول ابعاد و اوزان



تیپ پمپ	نوع برق ورودی	Ref.	موتور		اوزان (mm)				PN Bar	وزن Kg
			kW	SIZE	A	D	H	L		
1HM03	تک فاز	X	0,50	63	87	120	201	336	10	7
1HM04			0,50	63	107	120	201	356	10	7
1HM05			0,50	63	127	120	201	376	10	8
1HM06			0,75	71	147	140	211	410	10	9

1HM02	سه فاز	X	0,30	63	87	120	201	336	10	6
1HM03			0,30	63	87	120	201	336	10	6
1HM04			0,40	63	107	120	201	356	10	7
1HM05			0,50	63	127	120	201	376	10	8
1HM06		Y	0,75	80	147	155	219	455	10	13

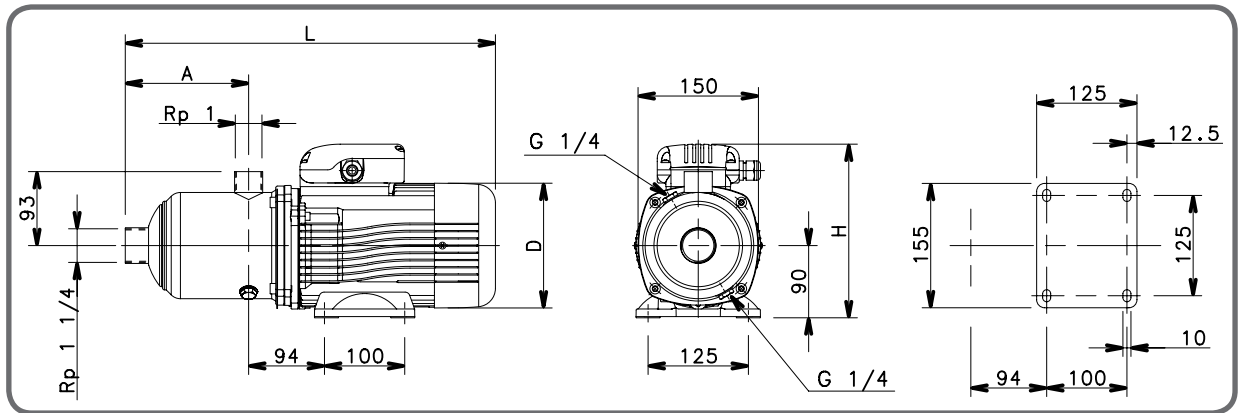
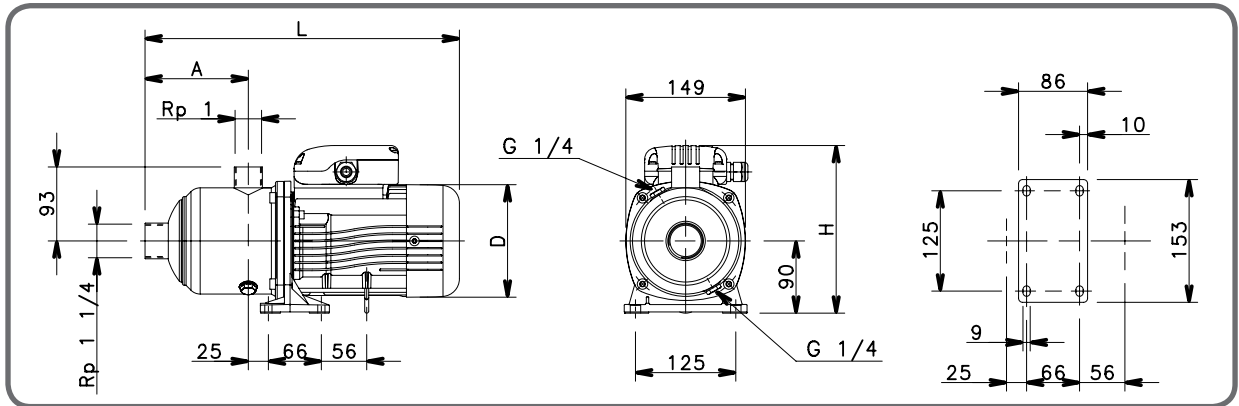
سری 3HM..P
جدول ابعاد و اوزان



تیپ پمپ	نوع برق ورودی	Ref.	موتور		اوزان (mm)				PN Bar	وزن Kg
			kW	SIZE	A	D	H	L		
3HM02	تک فاز	X	0,50	63	87	120	201	336	10	7
3HM03			0,50	63	87	120	201	336	10	7
3HM04			0,50	63	107	120	201	356	10	7
3HM05			0,75	71	127	140	211	390	10	10
3HM06			0,95	71	147	140	220	410	10	11

3HM02	سه فاز	X	0,30	63	87	120	201	336	10	6
3HM03			0,40	63	87	120	201	336	10	6
3HM04			0,50	63	107	120	201	356	10	7
3HM05		Y	0,75	80	127	155	219	435	10	12
3HM06			1,1	80	147	155	219	455	10	13

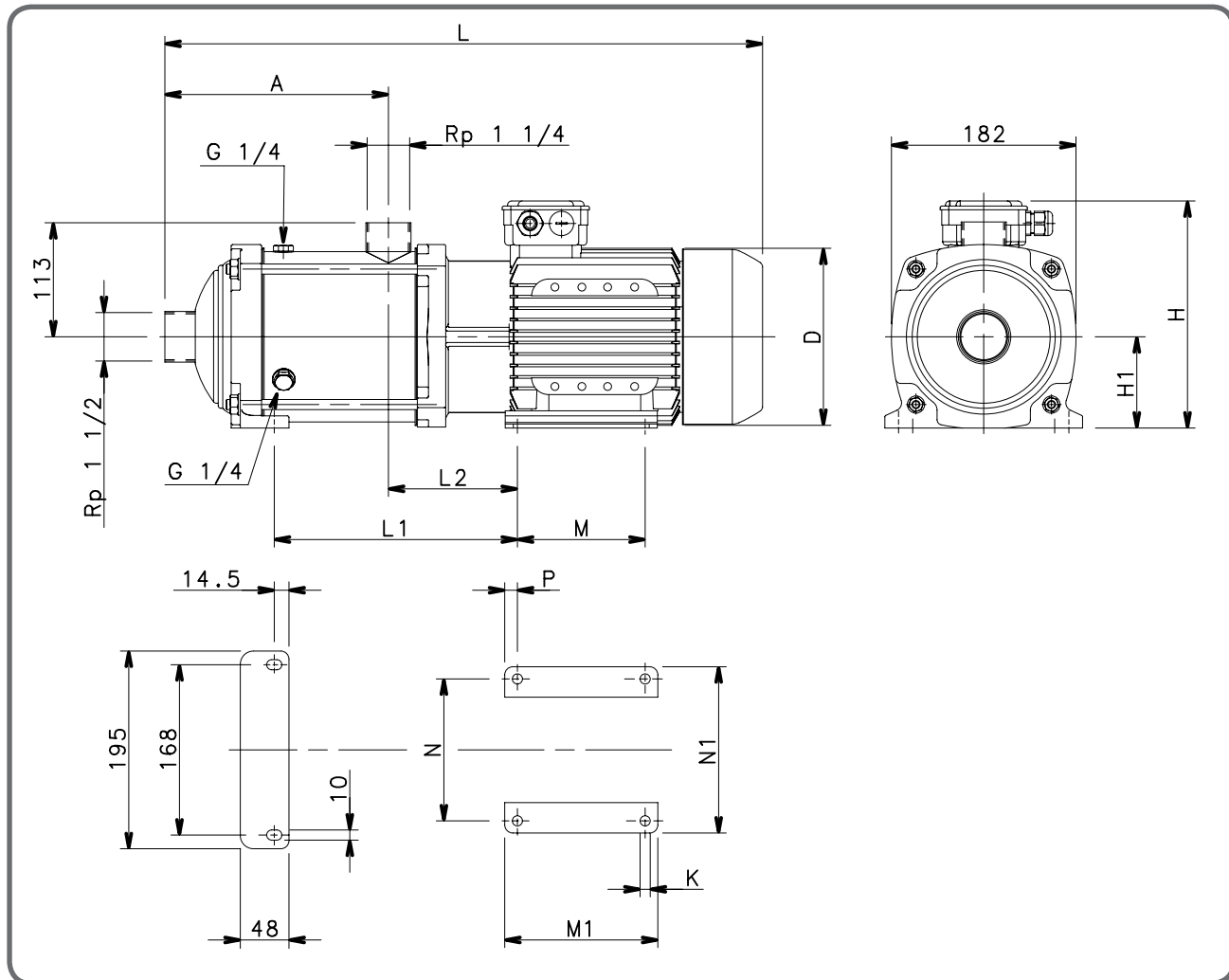
سری 5HM..P
جدول ابعاد و اوزان



تیپ پمپ	نوع برق ورودی	Ref.	موتور		اوزان(mm)				PN	وزن
			kW	SIZE	A	D	H	L	Bar	Kg
5HM02	تک فاز	X	0,50	63	89	120	201	338	10	7
5HM03			0,50	63	89	120	201	338	10	7
5HM04			0,75	71	109	140	211	372	10	10
5HM05			0,95	71	129	140	220	392	10	11
5HM06			1,1	80	149	155	227	457	10	14

5HM02	سه فاز	X	0,40	63	89	120	201	338	10	6
5HM03			0,50	63	89	120	201	338	10	7
5HM04		Y	1,1	80	109	155	219	417	10	13
5HM05			1,1	80	129	155	219	437	10	14
5HM06			1,5	80	149	155	219	457	10	15

سری 10HM..P
جدول ابعاد و اوزان



تیپ پمپ	نوع برق ورودی	موتور		اوزان (mm)													PN		وزن Kg
		kW	SIZE	A	D	H	H1	L	L1	L2	M	M1	N	N1	P	K	Bar		
10HM02	تک فاز	1,1	80	125	155	227	90	443	122	105	100	125	125	155	12,5	10	10	16	
10HM03		1,5	80	125	155	227	90	443	122	105	100	125	125	155	12,5	10	10	17	
10HM04		2,2	90	157	174	249	90	531	176	128	125	150	140	164	12,5	10	10	26	
10HM05		2,2	90	189	174	249	90	563	208	128	125	150	140	164	12,5	10	10	27	

10HM02	سه فاز	1,1	80	125	155	219	90	443	122	105	100	125	125	155	12,5	10	10	16
10HM03		1,5	80	125	155	219	90	443	122	105	100	125	125	155	12,5	10	10	17
10HM04		2,2	90	157	174	224	90	531	176	128	125	150	140	164	12,5	10	10	23
10HM05		3	90	189	174	224	90	563	208	128	125	150	140	164	12,5	10	10	27
10HM06		3	90	221	174	224	90	595	240	128	125	150	140	164	12,5	10	10	28

سری - HM..S 1,3HM..N جداول ارتفاع و آبدهی ، 2850 دور، 50 هرتز

تیپ پمپ	نوع برق ورودی	قدرت موتور kW	مصرف برق		آبدهی								
			220-240V	380-415V	ارتفاع								
			A	A	l/min 0	11,7	16,0	21,0	26,0	31,0	36,0	40,0	
HM..S					m ³ /h0	0,7	1,0	1,3	1,6	1,9	2,2	2,4	
HM..N					ارتفاع								
1HM06	1~	0,50	2,53	-	35,5	34,8	34,0	32,1	29,2	25,4	20,7	16,2	
1HM07		0,55	3,41	-	42,0	41,5	40,6	38,5	35,3	30,9	25,5	20,3	
1HM08		0,55	3,50	-	47,8	47,1	46,0	43,6	39,9	34,9	28,6	22,6	
1HM09		0,55	3,59	-	53,6	52,7	51,4	48,7	44,4	38,7	31,6	24,9	
1HM11		0,55	3,82	-	65,1	63,6	61,9	58,4	53,0	46,0	37,2	29,0	
1HM12		0,55	3,96	-	70,8	69,0	67,1	63,1	57,2	49,4	39,8	30,8	
1HM14		0,75	4,31	-	82,3	80,0	77,7	73,1	66,2	57,0	45,8	35,3	
1HM16		0,75	4,60	-	93,4	90,4	87,6	82,1	74,0	63,4	50,5	38,5	
1HM18		0,75	4,90	-	104	101	97,2	90,7	81,3	69,2	54,6	41,1	
1HM20		0,95	5,45	-	117	113	109	102	91,5	78,2	62,1	47,0	
1HM22		0,95	5,76	-	128	122	118	110	98,7	83,9	66,0	49,5	
1HM25		1,1	6,66	-	147	142	138	130	117	100	80,2	61,5	
1HM02		3~	0,30	1,89	1,09	12,1	12,0	11,7	11,2	10,3	9,1	7,5	6,0
1HM03			0,30	1,87	1,08	18,0	17,7	17,3	16,4	15,0	13,2	10,8	8,6
1HM04	0,30		1,87	1,08	23,7	23,3	22,7	21,5	19,5	17,0	13,8	10,9	
1HM05	0,30		1,89	1,09	29,4	28,7	27,9	26,2	23,8	20,6	16,6	12,8	
1HM06	0,30		1,91	1,10	35,0	33,9	32,9	30,8	27,8	23,9	19,1	14,6	
1HM07	0,55		2,23	1,29	42,4	41,9	41,1	39,0	35,8	31,5	26,1	20,9	
1HM08	0,55		2,29	1,32	48,3	47,7	46,6	44,3	40,6	35,6	29,3	23,4	
1HM09	0,55		2,36	1,36	54,2	53,3	52,1	49,4	45,2	39,6	32,5	25,8	
1HM11	0,55		2,49	1,44	65,8	64,5	62,9	59,5	54,2	47,2	38,5	30,3	
1HM12	0,55		2,58	1,49	71,6	70,0	68,2	64,4	58,6	50,9	41,4	32,4	
1HM14	0,75		2,79	1,61	84,6	83,4	81,5	77,4	70,9	62,1	51,2	40,8	
1HM16	0,75		2,98	1,72	96,3	94,6	92,4	87,6	80,1	70,0	57,4	45,5	
1HM18	1,1		3,66	2,11	109	108	106	100	92,1	81,0	67,0	53,7	
1HM20	1,1		3,85	2,22	121	119	117	111	102	89,2	73,6	58,7	
1HM22	1,1	4,06	2,34	133	131	128	121	111	97,2	79,9	63,6		
1HM25	1,5	4,87	2,81	151	149	146	139	128	112	92,5	74,0		
HM..P					آبدهی								
					ارتفاع								
					l/min 0	20,0	29,0	38,0	47,0	56,0	65,0	73,3	
					m ³ /h0	1,2	1,7	2,3	2,8	3,4	3,9	4,4	
3HM03	1~	0,50	2,48	-	22,3	21,9	20,9	19,6	17,8	15,6	12,7	9,5	
3HM04		0,50	2,64	-	29,5	28,7	27,3	25,5	23,0	20,0	16,1	11,8	
3HM05		0,50	2,85	-	36,6	35,2	33,4	31,0	27,9	24,0	19,1	13,7	
3HM06		0,50	3,09	-	43,5	41,5	39,3	36,2	32,3	27,5	21,7	15,1	
3HM07		0,55	4,04	-	51,7	50,1	47,6	44,3	40,0	34,5	27,7	20,1	
3HM08		0,75	4,38	-	59,0	57,0	54,2	50,4	45,4	39,2	31,4	22,7	
3HM09		0,75	4,64	-	66,0	63,5	60,2	55,8	50,1	42,9	34,2	24,4	
3HM10		0,75	4,92	-	73,0	69,8	66,1	60,9	54,4	46,4	36,7	25,8	
3HM11		0,95	5,45	-	80,7	77,5	73,3	67,8	60,8	52,1	41,4	29,4	
3HM12		0,95	5,72	-	87,8	83,7	79,1	72,9	65,1	55,5	43,8	30,7	
3HM13		1,1	6,41	-	96,4	93,1	88,6	82,2	74,1	64,0	51,4	37,2	
3HM14		1,1	6,73	-	104	99,6	94,6	87,7	78,8	67,8	54,2	39,0	
3HM16		1,5	7,81	-	119	116	111	103	93,5	81,1	65,8	48,4	
3HM17		1,5	8,20	-	125	123	117	109	98,5	85,3	68,8	50,4	
3HM19	1,5	9,02	-	141	136	129	120	108	93,0	74,6	54,0		
3HM21	2,2	10,1	-	157	154	147	138	125	109	89,2	66,5		
3HM02	3~	0,30	1,87	1,08	14,9	14,6	14,0	13,1	12,0	10,5	8,6	6,4	
3HM03		0,30	1,90	1,10	22,1	21,4	20,3	18,9	17,1	14,8	12,0	8,6	
3HM04		0,30	1,95	1,13	29,1	27,8	26,3	24,3	21,7	18,6	14,8	10,2	
3HM05		0,40	2,32	1,34	36,8	35,3	33,5	31,0	27,9	24,1	19,2	13,5	
3HM06		0,50	2,58	1,49	43,8	41,8	39,5	36,5	32,7	28,1	22,2	15,4	
3HM07		0,75	2,65	1,53	53,1	52,3	50,2	47,2	43,3	38,2	31,7	23,9	
3HM08		0,75	2,83	1,63	60,5	59,4	57,0	53,5	49,0	43,1	35,6	26,7	
3HM09		1,1	3,49	2,02	68,5	67,6	65,0	61,2	56,2	49,7	41,4	31,5	
3HM10		1,1	3,66	2,11	75,9	74,8	71,9	67,7	62,0	54,8	45,5	34,4	
3HM11		1,1	3,83	2,21	83,3	82,0	78,7	74,0	67,8	59,8	49,5	37,3	
3HM12		1,1	4,01	2,31	90,7	89,1	85,5	80,3	73,4	64,6	53,4	40,1	
3HM13		1,1	4,20	2,42	98,1	96,1	92,2	86,5	79,0	69,5	57,3	42,8	
3HM14		1,5	4,89	2,82	106	104	100	94,4	86,5	76,3	63,3	47,8	
3HM16		1,5	5,24	3,02	121	119	114	107	97,8	86,1	71,1	53,4	
3HM17	1,5	5,43	3,13	128	126	121	113	103	90,9	75,0	56,1		
3HM19	2,2	6,78	3,91	144	142	137	129	118	104	86,7	65,6		
3HM21	2,2	7,15	4,13	159	157	150	141	130	114	94,7	71,5		

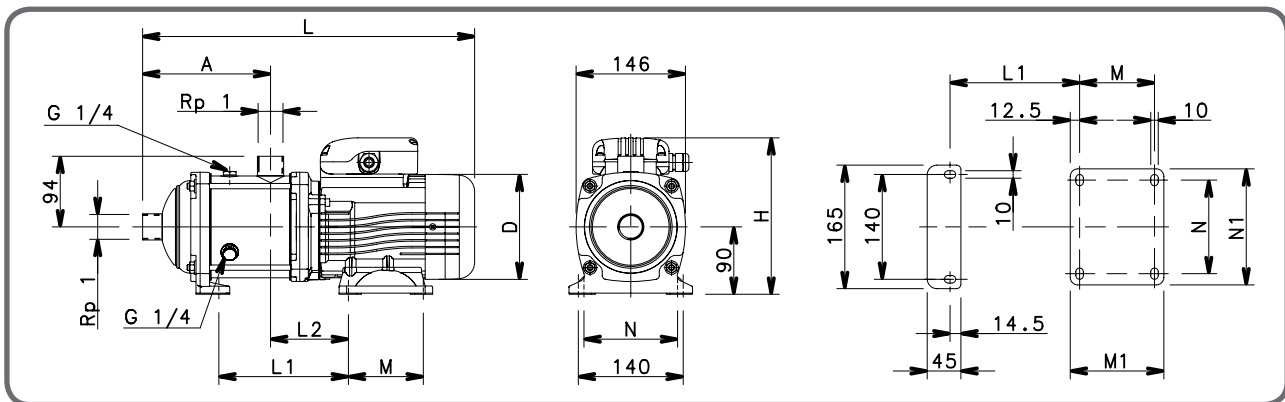
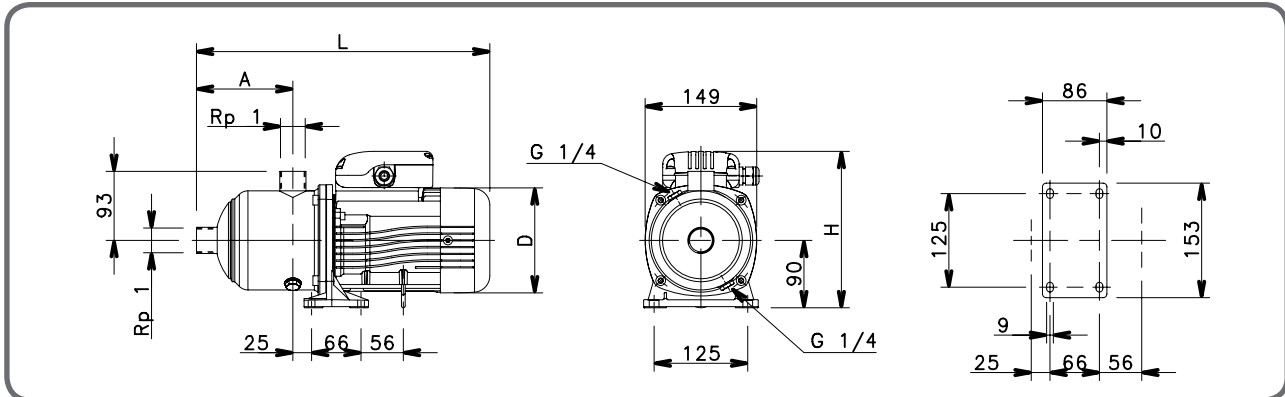
سری-5HM..S HM..N
 جداول ارتفاع و آبدهی ، 2850 دور ، 50 هرتر

تیپ پمپ	نوع برق ورودی	قدرت موتور kW	مصرف برق		آبدهی								
			220-240V	380-415V	l/min 0	40,0	57,0	74,0	91,0	108	125	142	
HM..S			A	A	m ³ /h0	2,4	3,4	4,4	5,5	6,5	7,5	8,5	
HM..N					ارتفاع								
5HM02	1~	0,50	2,51	-	14,9	14,3	13,6	12,8	11,7	10,3	8,4	6,2	
5HM03		0,50	2,80	-	22,1	20,9	19,8	18,4	16,7	14,5	11,6	8,3	
5HM04		0,50	3,18	-	29,2	27,2	25,5	23,5	21,1	18,0	14,1	9,7	
5HM05		0,75	4,37	-	37,1	35,2	33,3	31,0	28,2	24,5	19,7	14,1	
5HM06		0,75	4,80	-	44,2	41,5	39,1	36,3	32,7	28,1	22,4	15,7	
5HM07		0,95	5,49	-	51,6	48,6	45,8	42,4	38,3	33,0	26,3	18,4	
5HM08		0,95	5,97	-	58,8	54,8	51,3	47,3	42,4	36,2	28,5	19,7	
5HM09		1,1	6,87	-	66,9	63,1	59,5	55,3	50,0	43,2	34,7	24,6	
5HM10		1,5	7,79	-	74,7	71,5	67,9	63,6	58,0	50,7	41,3	30,0	
5HM11		1,5	8,42	-	82,0	78,2	74,1	69,1	62,9	54,7	44,3	32,0	
5HM12		1,5	9,07	-	89,3	84,7	80,1	74,5	67,5	58,5	47,1	33,7	
5HM13		2,2	10,0	-	97,7	94,0	89,5	84,0	77,0	67,6	55,5	40,8	
5HM14		2,2	10,6	-	105	101	95,9	89,9	82,2	72,1	58,9	43,2	
5HM15		2,2	11,1	-	112	108	102	95,7	87,3	76,4	62,3	45,3	
5HM17		2,2	12,2	-	127	121	114	107	97,2	84,6	68,5	49,4	
5HM02		3~	0,30	1,91	1,10	14,8	13,9	13,2	12,2	11,1	9,6	7,8	5,5
5HM03			4,40	2,30	1,33	22,2	20,9	19,7	18,3	16,5	14,3	11,5	8,2
5HM04	0,50		2,62	1,51	29,3	27,2	25,6	23,5	21,1	18,1	14,4	9,8	
5HM05	0,75		2,83	1,64	37,8	36,5	34,8	32,7	30,0	26,5	22,0	16,4	
5HM06	1,1		3,60	2,08	45,5	44,2	42,3	39,8	36,6	32,5	27,1	20,4	
5HM07	1,1		3,88	2,24	53,0	51,2	48,9	46,0	42,3	37,4	31,0	23,2	
5HM08	1,1		4,18	2,41	60,4	58,2	55,5	52,1	47,7	42,1	34,9	25,9	
5HM09	1,5		4,97	2,87	68,1	65,9	63,0	59,2	54,4	48,2	40,1	30,0	
5HM10	1,5		5,26	3,04	75,5	72,9	69,6	65,4	60,0	52,9	43,9	32,7	
5HM11	1,5		5,55	3,21	83,0	79,9	76,1	71,4	65,4	57,6	47,7	35,4	
5HM12	2,2		6,83	3,94	91,0	88,3	84,4	79,5	73,1	64,7	54,0	40,6	
5HM13	2,2		7,13	4,12	98,4	95,3	91,1	85,7	78,8	69,7	58,0	43,5	
5HM14	2,2		7,42	4,28	106	102	97,8	91,9	84,3	74,5	61,9	46,2	
5HM15	2,2		7,73	4,46	113	109	104	97,9	89,8	79,2	65,7	48,9	
5HM17	3		9,77	5,64	129	125	119	112	103	91,2	75,9	56,9	
5HM19	3		10,3	5,97	144	139	132	124	114	101	83,7	62,5	
5HM21	3		10,9	6,31	159	153	146	137	125	110	91,3	67,8	

سری-10,15,22HM..S HM..N
جداول ارتفاع و آبدهی ، 2850 دور ، 50 هرتر

تیپ پمپ	نوع برق ورودی	قدرت موتور kW	مصرف برق			آبدهی							
			220-240V	380-415V	660-690V	l/min 0	83,3	108	133	158	183	208	233
			A	A	A	m ³ /h0	5,0	6,5	8,0	9,5	11,0	12,5	14,0
HM..S	HM..N					ارتفاع							
10HM02	1~	1,1	5,15	-	-	23,4	21,7	20,6	19,2	17,4	15,2	12,6	9,6
10HM03		1,1	6,27	-	-	35,7	32,4	30,9	29,0	26,5	23,6	20,1	16,1
10HM04		1,5	8,11	-	-	47,6	43,5	41,6	39,0	35,8	31,9	27,3	22,0
10HM05		2,2	10,1	-	-	60,0	55,3	53,0	50,0	46,0	41,2	35,5	28,8
10HM06		2,2	11,5	-	-	71,6	65,5	62,6	58,8	53,9	48,1	41,2	33,2
10HM02		3~	0,75	2,91	1,68	-	23,6	21,8	20,7	19,3	17,6	15,4	12,8
10HM03	1,1		4,15	2,40	-	36,2	33,6	32,3	30,5	28,2	25,3	21,9	17,9
10HM04	1,5		5,40	3,12	-	48,3	44,8	43,0	40,6	37,5	33,7	29,2	23,9
10HM05	2,2		7,17	4,14	-	60,6	56,4	54,3	51,4	47,6	42,8	37,1	30,5
10HM06	2,2		7,96	4,59	-	72,4	67,1	64,4	60,8	56,2	50,5	43,6	35,6
10HM07	3		10,2	5,87	-	84,8	78,8	75,8	71,7	66,3	59,7	51,7	42,4
10HM08	3		10,9	6,32	-	96,6	89,4	85,9	81,1	74,9	67,3	58,1	47,5
10HM09	4		-	6,74	3,89	109	102	95,3	93,1	86,3	77,9	67,7	55,7
10HM10	4		-	7,20	4,16	121	113	109	103	95,2	85,7	74,4	61,1
10HM11	4		-	7,70	4,45	133	124	119	112	104	93,5	81,0	66,4
10HM12	5,5		-	9,39	5,43	146	136	131	124	115	104	90,4	74,5
10HM13	55		-	9,82	5,68	158	147	142	134	124	112	97,3	80,0
HM..S	HM..N						ارتفاع						
15HM02	1~	1,5	7,83	-	-	28,3	25,7	24,4	22,9	20,9	18,1	14,6	10,5
15HM03		2,2	11,7	-	-	43,0	38,7	36,9	34,7	31,8	28,3	23,9	19,0
15HM02	3~	1,5	5,29	3,05	-	28,8	26,3	25,2	23,8	21,8	19,2	15,7	11,7
15HM03		2,2	8,05	4,65	-	43,6	39,6	37,9	35,8	33,1	29,7	25,4	20,6
15HM04		3	11,1	6,39	-	58,1	52,8	50,6	47,7	44,2	39,6	33,8	27,4
15HM05		4	-	7,30	4,22	72,9	66,7	63,9	60,5	56,1	50,5	43,3	35,3
15HM06		5,5	-	9,50	5,49	87,8	80,4	77,2	73,2	67,9	61,2	52,7	43,1
15HM07		5,5	-	10,4	6,00	102	93,3	89,4	84,6	78,4	70,5	60,6	49,4
HM..S	HM..N					ارتفاع							
22HM02	1~	2,2	10,9	-	-	29,9	27,4	26,0	24,3	21,8	18,5	14,3	9,3
22HM02	3~	2,2	7,64	4,41	-	30,2	28,0	26,7	25,0	22,7	19,5	15,4	10,4
22HM03		3	11,0	6,34	-	45,6	41,9	40,2	38,0	35,1	31,3	26,4	20,4
22HM04		4	-	7,56	4,37	61,0	56,3	54,0	51,1	47,3	42,3	35,8	27,9
22HM05		5,5	-	10,0	5,79	76,4	70,7	67,9	64,3	59,6	53,3	45,2	35,3

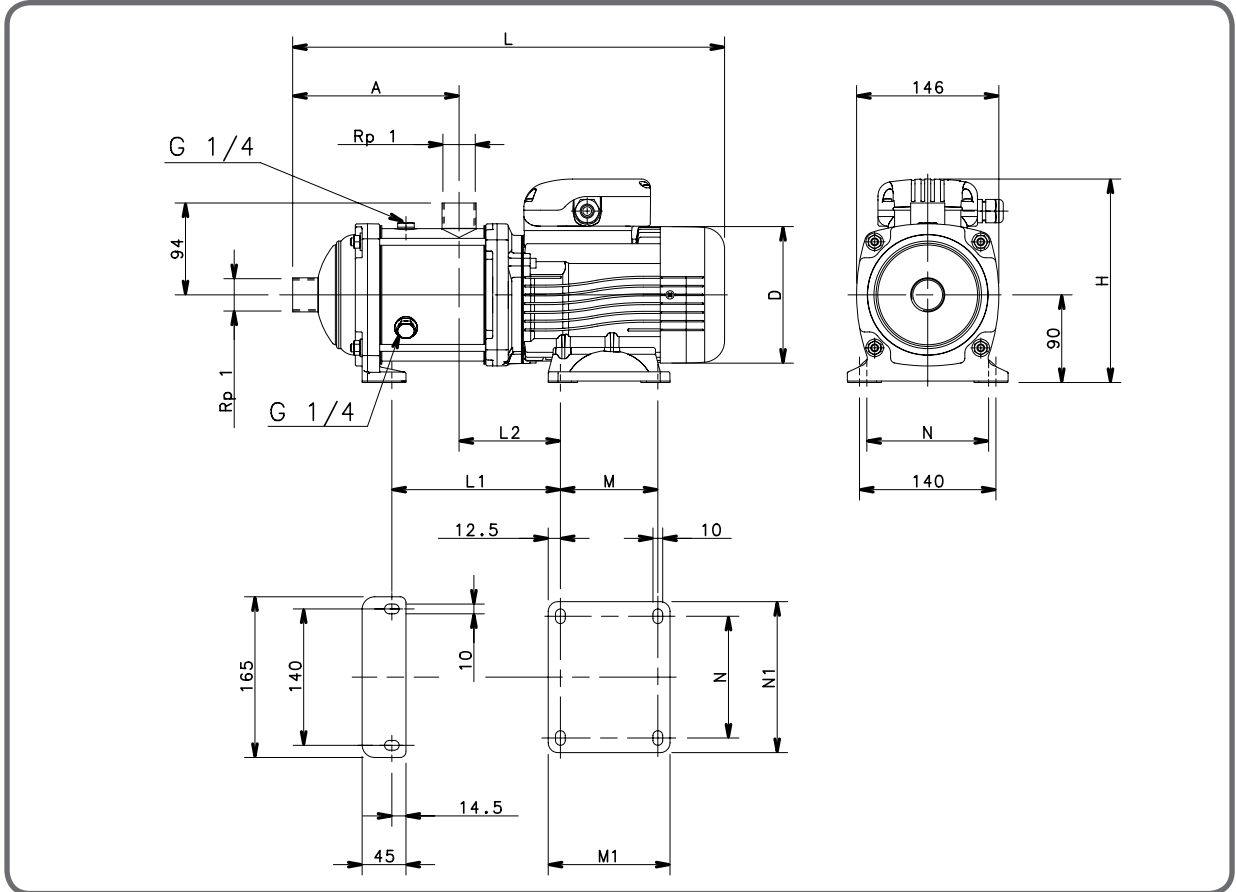
سری 1HM..S - 1HM..N (2 TO 9 STAGES) جدول ابعاد و اوزان



تیپ پمپ	نوع برق ورودی	Ref	موتور		اوزان (mm)										PN Bar	وزن Kg
			kW	SIZE	A	D	H	L	L1	L2	M	M1	N	N1		
1HM06	تک فاز	X	0,50	63	147	120	201	396	-	-	-	-	-	-	10	8
1HM07		Z	0,55	71	151	140	211	424	153	104	100	125	125	155	10	10
1HM08		Z	0,55	71	171	140	211	444	173	104	100	125	125	155	10	11
1HM09		Z	0,55	71	191	140	211	464	193	104	100	125	125	155	10	11

1HM02	سه فاز	X	0,30	63	87	120	201	336	-	-	-	-	-	-	10	6
1HM03			0,30	63	87	120	201	336	-	-	-	-	-	-	10	6
1HM04			0,30	63	107	120	201	356	-	-	-	-	-	-	10	7
1HM05			0,30	63	127	120	201	376	-	-	-	-	-	-	10	7
1HM06			0,30	63	147	120	201	396	-	-	-	-	-	-	10	7
1HM07		Z	0,55	71	151	140	211	424	153	104	100	125	125	155	10	10
1HM08			0,55	71	171	140	211	444	173	104	100	125	125	155	10	11
1HM09			0,55	71	191	140	211	464	193	104	100	125	125	155	10	11

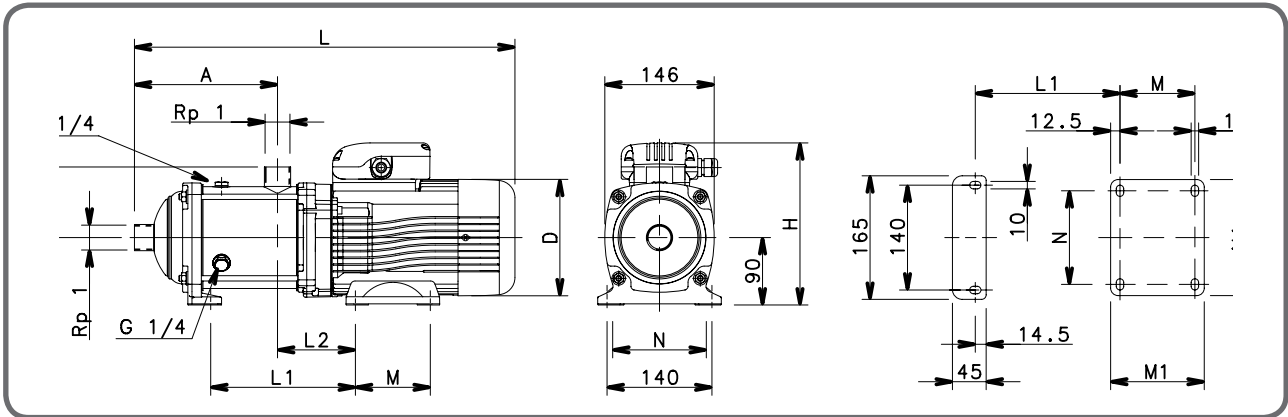
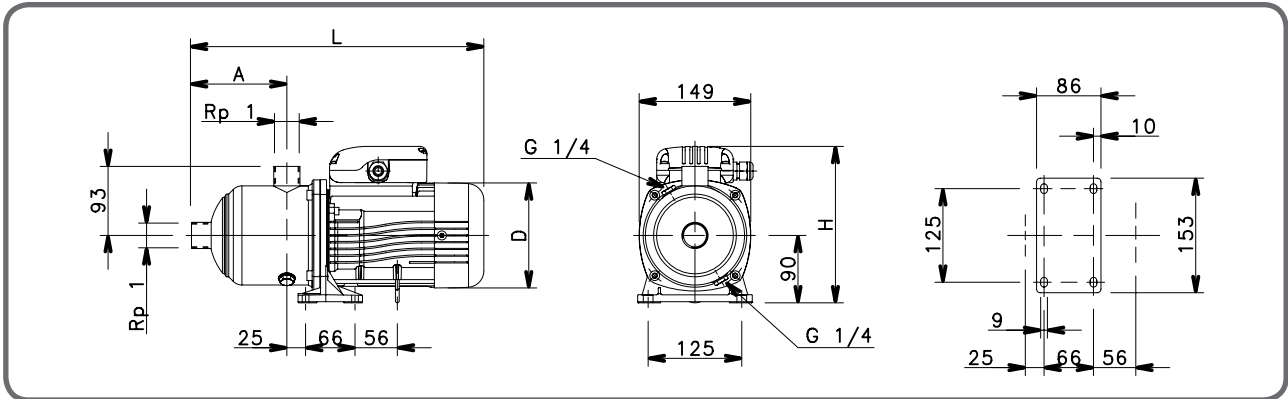
سری 1HM..S - 1HM..N, (11 TO 25 STAGES)
جدول ابعاد و اوزان



تیپ پمپ	نوع برق ورودی	موتور		اوزان(mm)										PN	وزن
		kW	SIZE	A	D	H	L	L1	L2	M	M1	N	N1	Bar	Kg
1HM11	تک فاز	0,55	71	231	140	211	504	233	104	100	125	125	155	10	12
1HM12		0,55	71	251	140	211	524	253	104	100	125	125	155	10	12
1HM14		0,75	71	291	140	211	564	293	104	100	125	125	155	10	14
1HM16		0,75	71	331	140	211	604	333	104	100	125	125	155	10	14
1HM18		0,75	71	371	140	211	644	373	104	100	125	125	155	16	15
1HM20		0,95	71	411	140	220	684	413	104	100	125	125	155	16	17
1HM22		0,95	71	451	140	220	724	453	104	100	125	125	155	16	17
1HM25		1,1	80	511	155	227	828	513	104	100	125	125	155	16	21

1HM11	سه فاز	0,55	71	231	140	211	504	233	104	100	125	125	155	10	12
1HM12		0,55	71	251	140	211	524	253	104	100	125	125	155	10	12
1HM14		0,75	80	291	155	219	608	293	104	100	125	125	155	10	14
1HM16		0,75	80	331	155	219	648	333	104	100	125	125	155	10	14
1HM18		1,1	80	371	155	219	688	373	104	100	125	125	155	16	19
1HM20		1,1	80	411	155	219	728	413	104	100	125	125	155	16	20
1HM22		1,1	80	451	155	219	768	453	104	100	125	125	155	16	20
1HM25		1,5	80	511	155	219	828	513	104	100	125	125	155	16	23

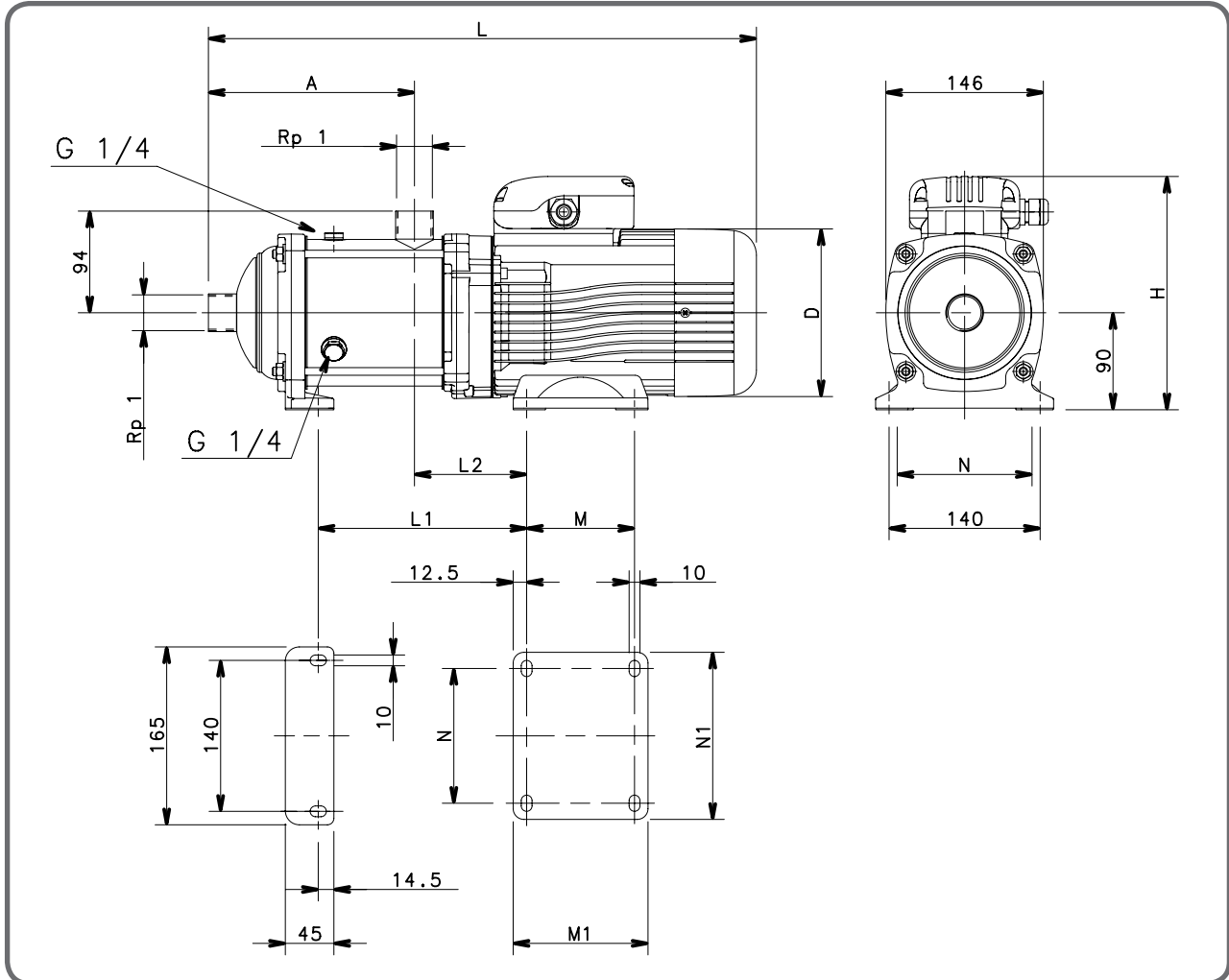
سری 3HM..S - 3HM..N, (2 TO 10 STAGES) جدول ابعاد و اوزان



تیپ پمپ	نوع برق ورودی	Ref.	موتور		اوزان (mm)										PN Bar	وزن Kg
			kW	SIZE	A	D	H	L	L1	L2	M	M1	N	N1		
3HM03	تک فاز	X	0,50	63	87	120	201	336	-	-	-	-	-	-	10	7
3HM04			0,50	63	107	120	201	356	-	-	-	-	-	-	10	8
3HM05			0,50	63	127	120	201	376	-	-	-	-	-	-	10	8
3HM06			0,50	63	147	120	201	396	-	-	-	-	-	-	10	8
3HM07		N	0,55	71	151	140	211	424	153	104	100	125	125	155	10	10
3HM08			0,75	71	171	140	211	444	173	104	100	125	125	155	10	12
3HM09			0,75	71	191	140	211	464	193	104	100	125	125	155	10	12
3HM10			0,75	71	211	140	211	484	213	104	100	125	125	155	10	12

3HM02	سه فاز	X	0,30	63	87	120	201	336	-	-	-	-	-	-	10	6
3HM03			0,30	63	87	120	201	336	-	-	-	-	-	-	10	6
3HM04			0,30	63	107	120	201	356	-	-	-	-	-	-	10	7
3HM05			0,40	63	127	120	201	376	-	-	-	-	-	-	10	7
3HM06		0,50	63	147	120	201	396	-	-	-	-	-	-	10	8	
3HM07		Z	0,75	80	151	155	219	468	153	104	100	125	125	155	10	14
3HM08			0,75	80	171	155	219	488	173	104	100	125	125	155	10	15
3HM09			1,1	80	191	155	219	508	193	104	100	125	125	155	10	16
3HM10			1,1	80	211	155	219	528	213	104	100	125	125	155	10	16

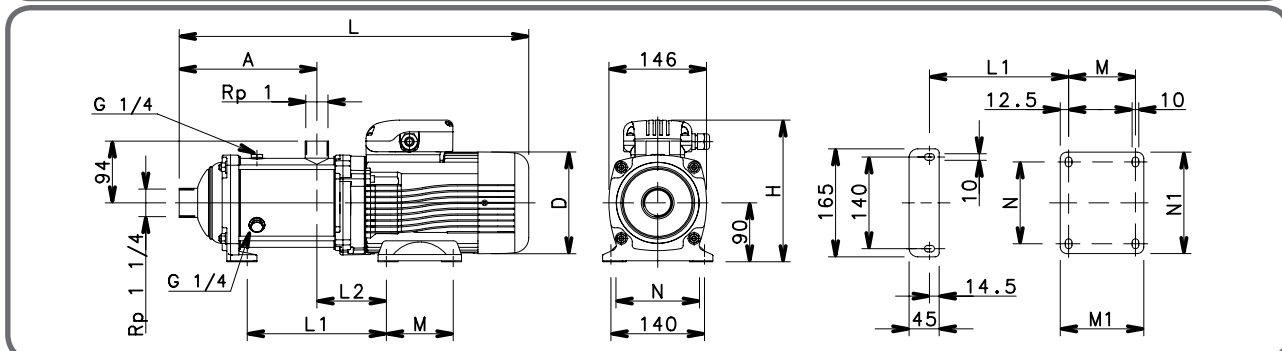
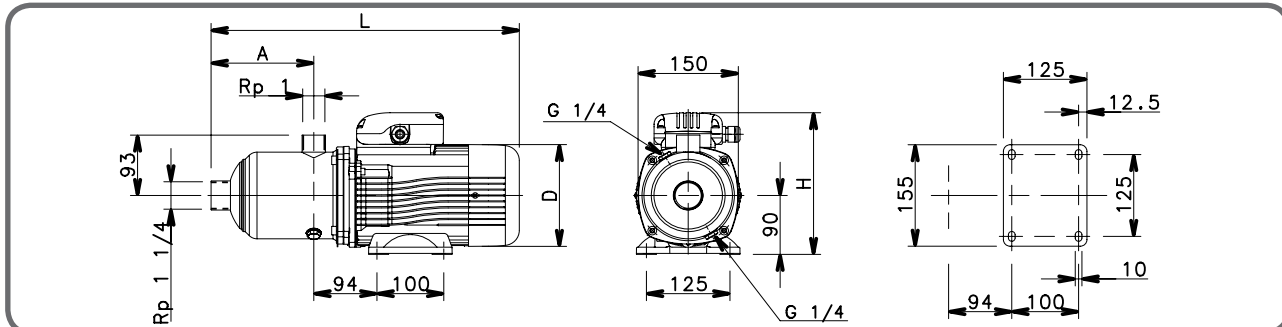
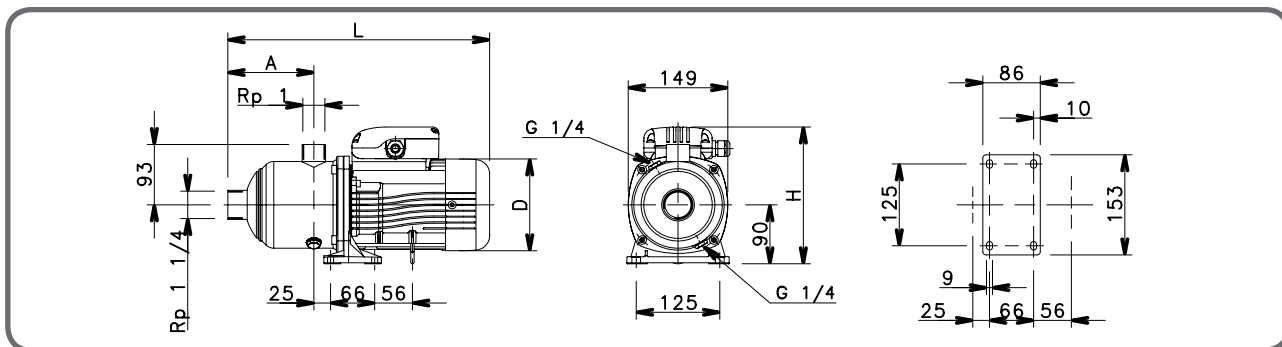
سری (3HM..S -3HM..N, (11 TO 21 STAGES)
جدول ابعاد و اوزان



تیپ پمپ	نوع برق ورودی	موتور		اوزان (mm)										PN Bar	وزن Kg
		kW	SIZE	A	D	H	L	L1	L2	M	M1	N	N1		
3HM11	تک فاز	0,95	71	231	140	220	504	233	104	100	125	125	155	10	14
3HM12		0,95	71	251	140	220	524	253	104	100	125	125	155	10	14
3HM13		1,1	80	271	155	227	588	273	104	100	125	125	155	10	17
3HM14		1,1	80	291	155	227	608	293	104	100	125	125	155	16	18
3HM16		1,5	80	331	155	227	648	333	104	100	125	125	155	16	19
3HM17		1,5	80	351	155	227	668	253	104	100	125	125	155	16	20
3HM19		1,5	80	391	155	227	708	393	104	100	125	125	155	16	20
3HM21		2,2	90	431	174	249	804	456	127	125	150	140	164	16	29

3HM11	سه فاز	1,1	80	231	155	219	548	233	104	100	125	125	155	10	17
3HM12		1,1	80	251	155	219	568	253	104	100	125	125	155	10	17
3HM13		1,1	80	271	155	219	588	273	104	100	125	125	155	10	17
3HM14		1,5	80	291	155	219	608	293	104	100	125	125	155	16	19
3HM16		1,5	80	331	155	219	648	333	104	100	125	125	155	16	19
3HM17		1,5	80	351	155	219	668	353	104	100	125	125	155	16	20
3HM19		2,2	90	391	174	224	764	416	127	125	150	140	164	16	25
3HM21		2,2	90	431	174	224	804	456	127	125	150	140	164	16	26

سری (2 TO 9 STAGES) 5HM..S -5HM..N,
جدول ابعاد و اوزان

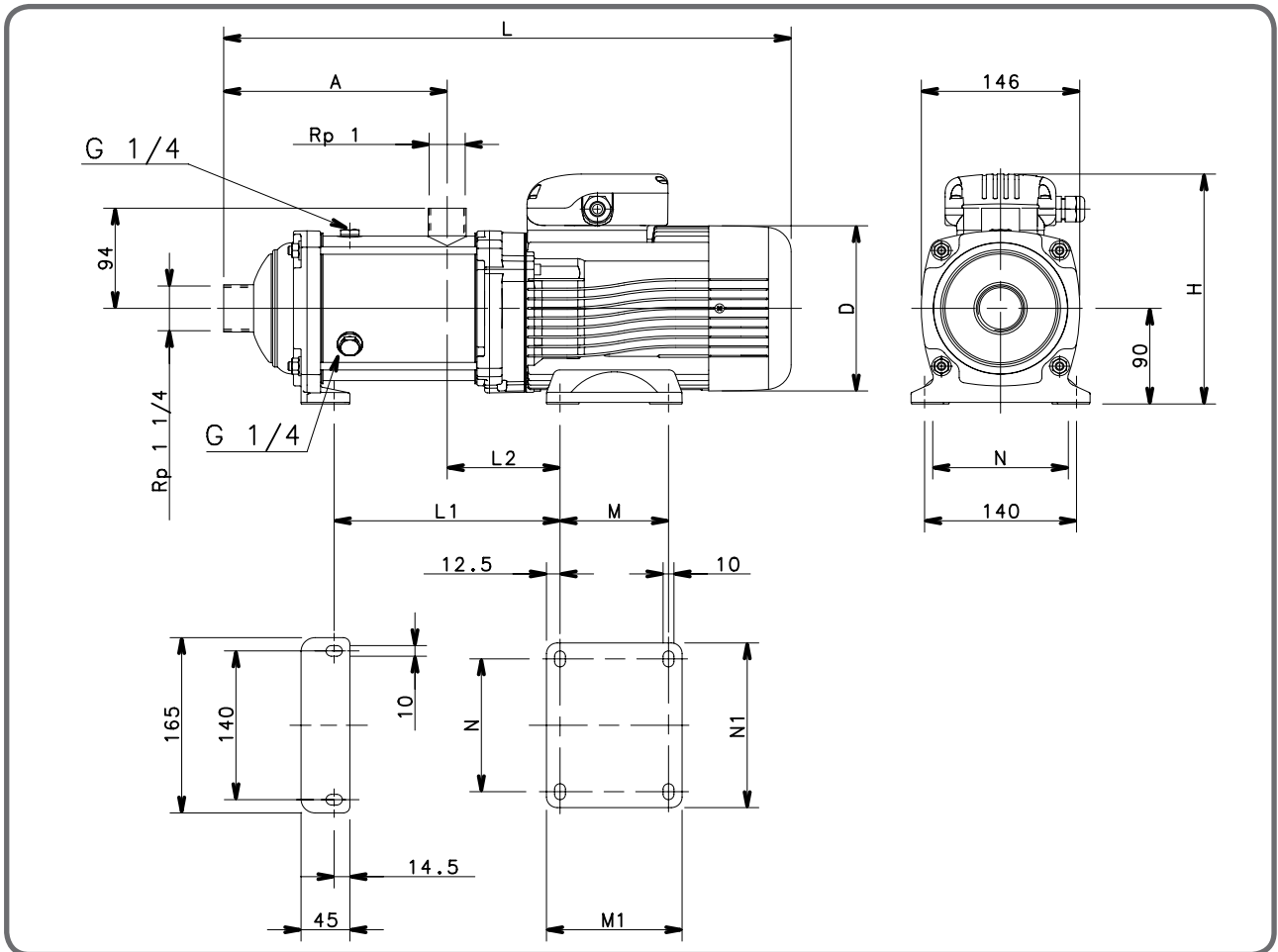


تیپ پمپ	نوع برق ورودی	Ref.	موتور		اوزان (mm)										PN	وزن Kg	
			kW	SIZE	A	D	H	L	L1	L2	M	M1	N	N1			Bar
5HM02	تک فاز	X	0,50	63	104	120	201	353	-	-	-	-	-	-	10	7	
5HM03			0,50	63	104	120	201	353	-	-	-	-	-	-	10	7	
5HM04			0,50	63	129	120	201	378	-	-	-	-	-	-	10	8	
5HM05		Z	Z	0,75	71	154	140	211	417	-	-	-	-	-	-	10	10
5HM06				0,75	71	158	140	211	430	158	104	100	125	125	155	10	11
5HM07				0,95	71	183	140	220	455	183	104	100	125	125	155	10	13
5HM08				0,95	71	208	140	220	480	208	104	100	125	125	155	10	13
5HM09				1,1	80	233	155	227	550	233	104	100	125	125	155	10	17

5HM02	سه فاز	X	0,30	63	104	120	201	353	-	-	-	-	-	-	10	6	
5HM03			0,40	63	104	120	201	353	-	-	-	-	-	-	10	7	
5HM04			0,50	63	129	120	201	378	-	-	-	-	-	-	10	8	
5HM05		Z	Z	0,75	80	154	155	219	462	-	-	-	-	-	-	10	13
5HM06				1,1	80	158	155	219	475	158	104	100	125	125	155	10	15
5HM07				1,1	80	183	155	219	500	183	104	100	125	125	155	10	16
5HM08				1,1	80	208	155	219	525	208	104	100	125	125	155	10	16
5HM09				1,5	80	233	155	219	550	233	104	100	125	125	155	10	18

سری 5HM..S - 5HM..N, (10 TO 21 STAGES)

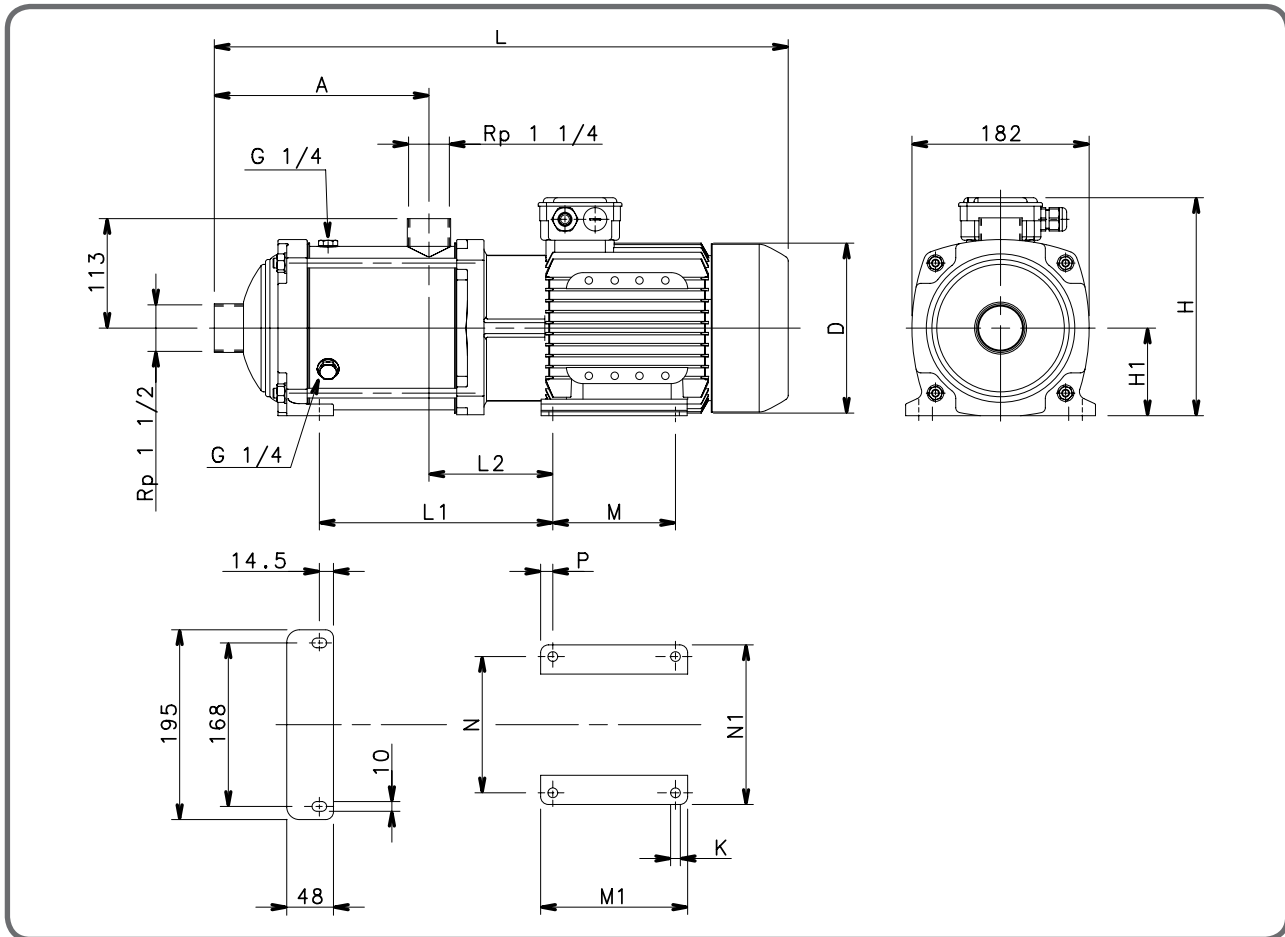
جدول ابعاد و اوزان



تیپ پمپ	نوع برق ورودی	موتور		اوزان (mm)										PN	وزن
		kW	SIZE	A	D	H	L	L1	L2	M	M1	N	N1	Bar	Kg
3HM10	تک فاز	1,5	80	258	155	227	575	258	104	100	125	125	155	10	18
3HM11		1,5	80	283	155	227	600	283	104	100	125	125	155	10	18
3HM12		1,5	80	308	155	227	625	308	104	100	125	125	155	10	19
3HM13		2,2	90	333	174	249	706	356	127	125	150	140	164	10	27
3HM14		2,2	90	358	174	249	731	381	127	125	150	140	164	16	28
3HM15		2,2	90	383	174	249	756	406	127	125	150	140	164	16	28
3HM17		2,2	90	433	174	249	806	456	127	125	150	140	164	16	29

3HM10	سه فاز	1,5	80	258	155	227	575	258	104	100	125	125	155	10	18
3HM11		1,5	80	283	155	227	600	283	104	100	125	125	155	10	19
3HM12		2,2	90	308	174	224	681	308	127	125	150	140	164	10	24
3HM13		2,2	90	333	174	224	706	356	127	125	150	140	164	10	24
3HM14		2,2	90	358	174	224	731	381	127	125	150	140	164	16	25
3HM15		2,2	90	383	174	224	756	406	127	125	150	140	164	16	25
3HM17		3	90	433	174	224	806	456	127	125	150	140	164	16	29
3HM19		3	90	483	174	224	856	506	127	125	150	140	164	16	30
3HM21		3	90	533	174	224	906	556	127	125	150	140	164	16	31

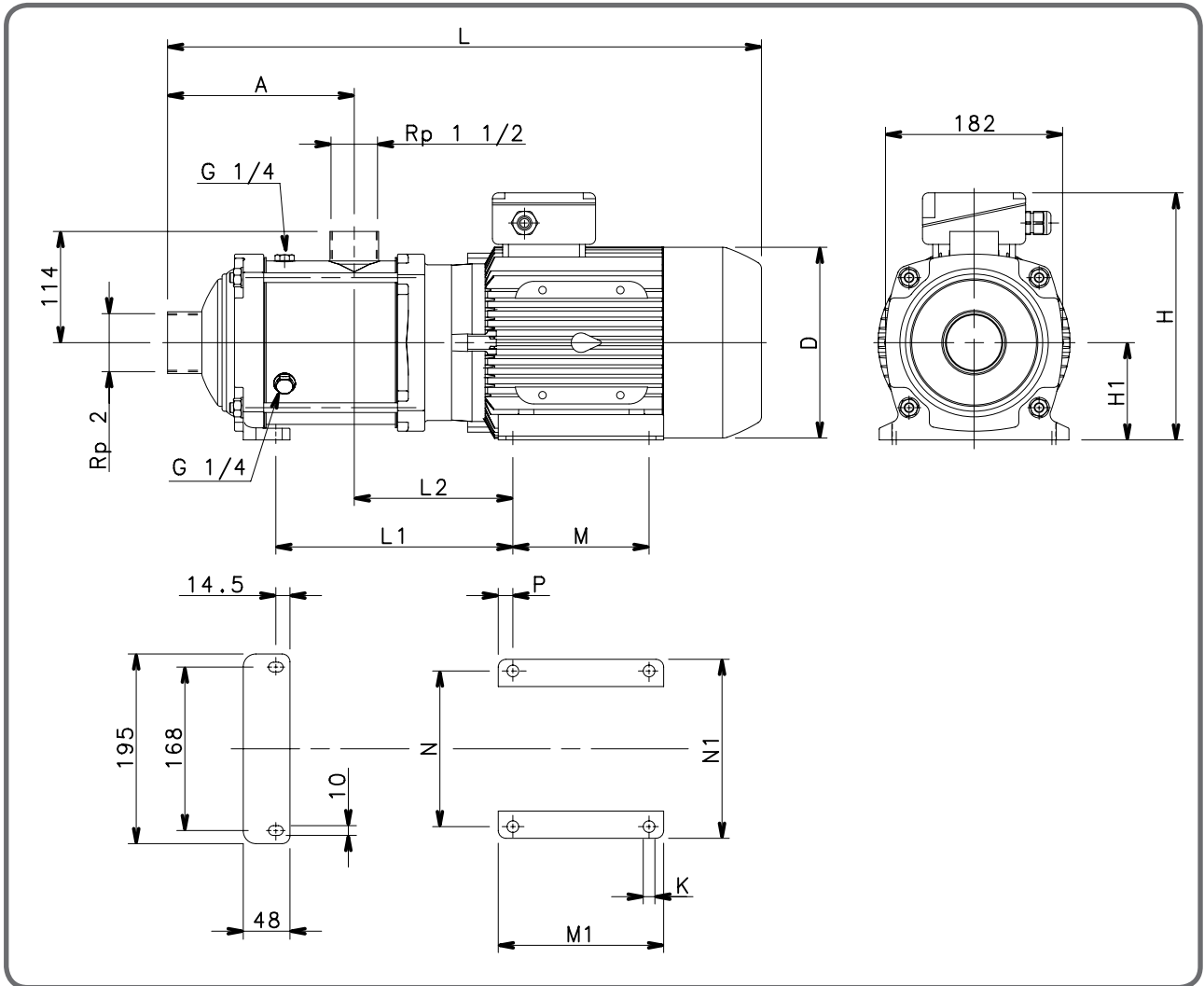
سری 10HM..S - 10HM..N
جدول ابعاد و اوزان



تیپ پمپ	نوع برق ورودی	موتور		اوزان (mm)														PN	وزن
		kW	SIZE	A	D	H	H1	L	L1	L2	M	M1	N	N1	P	K	Bar	Kg	
10HM02	تک فاز	1,1	80	125	155	227	90	443	122	105	100	125	125	155	12,5	10	10	13	
10HM03		1,1	80	125	155	227	90	443	122	105	100	125	125	155	12,5	10	10	17	
10HM04		1,5	80	157	155	227	90	475	154	105	100	125	125	155	12,5	10	10	19	
10HM05		2,2	90	189	174	249	90	563	208	128	125	150	140	164	12,5	10	10	25	
10HM06		2,2	90	221	174	249	90	595	240	128	125	150	140	164	12,5	10	10	26	

10HM02	سه فاز	0,75	80	125	155	219	90	443	122	105	100	125	125	155	12,5	10	10	16
10HM03		1,1	80	125	155	219	90	443	122	105	100	125	125	155	12,5	10	10	17
10HM04		1,4	80	157	155	219	90	475	154	105	100	125	125	155	12,5	10	10	19
10HM05		2,2	90	189	174	224	90	563	208	128	125	150	140	164	12,5	10	10	25
10HM06		2,2	90	221	174	224	90	595	240	128	125	150	140	164	12,5	10	10	26
10HM07		3	90	253	174	224	90	627	272	128	125	150	140	164	12,5	10	10	30
10HM08		3	90	285	174	224	90	659	304	128	125	150	140	164	12,5	10	10	31
10HM09		4	100	317	197	254	100	720	356	147	140	170	160	184	15	12	16	38
10HM10		4	100	349	197	254	100	752	388	147	140	170	160	184	15	12	16	39
10HM11		4	100	381	197	254	100	784	420	147	140	170	160	184	15	12	16	40
10HM12		5,5	112	413	214	280	112	850	459	154	140	170	190	219	15	12	16	48
10HM13		5,5	112	445	214	280	112	882	491	154	140	170	190	219	15	12	16	49

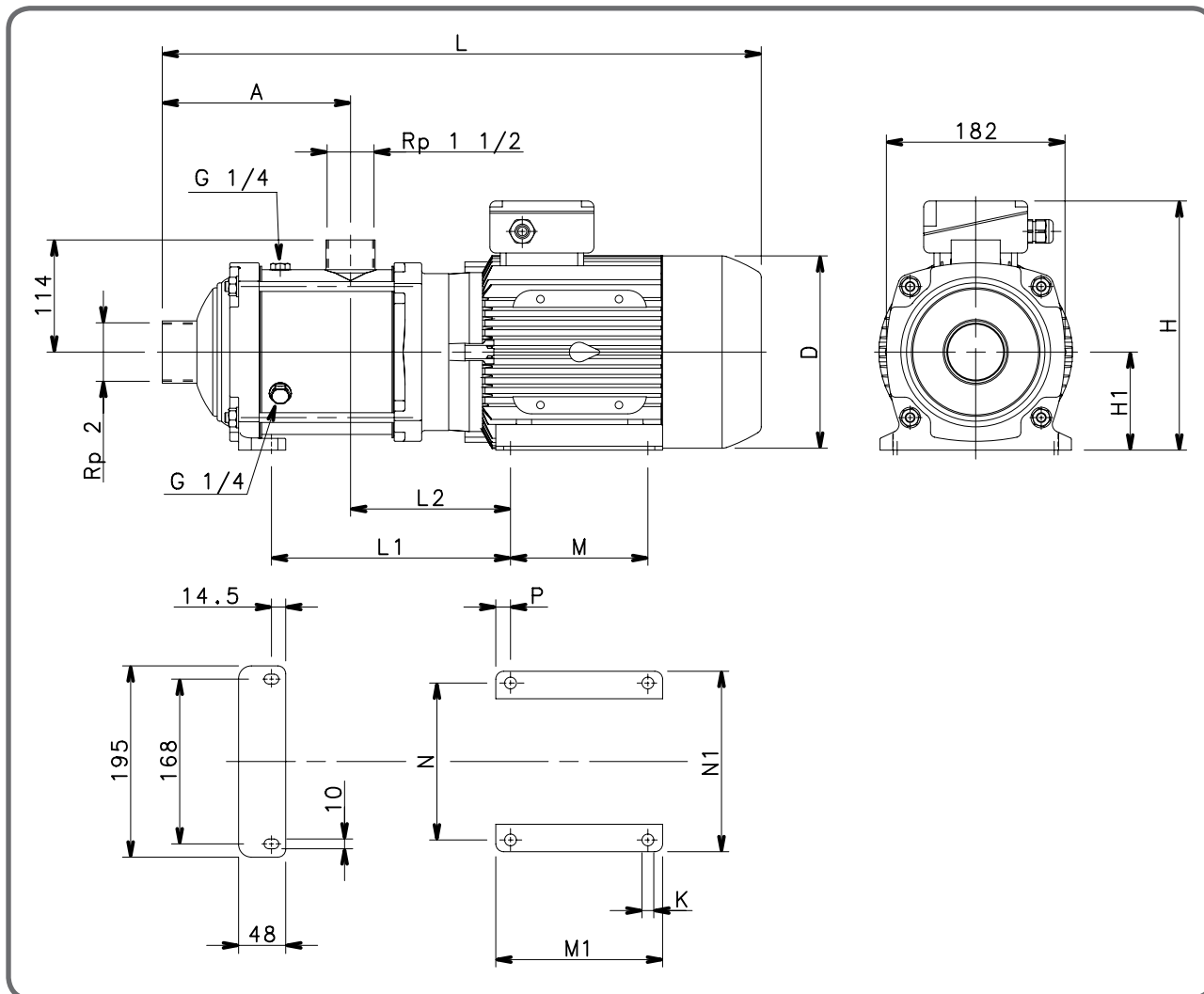
سری 15HM..S - 15HM..N
جدول ابعاد و اوزان



تیپ پمپ	نوع برق ورودی	موتور		اوزان (mm)													PN	وزن
		kW	SIZE	A	D	H	H1	L	L1	L2	M	M1	N	N1	P	K	Bar	Kg
15HM02	تک فاز	1,5	80	144	155	227	90	478	154	121	100	125	125	155	12,5	10	10	18
15HM03		2,2	90	144	174	249	90	534	176	144	125	150	140	164	12,5	10	10	26

15HM02	سه فاز	1,5	80	144	155	219	90	478	154	121	100	125	125	155	12,5	10	10	18
15HM03		2,2	90	144	174	224	90	534	176	144	125	150	140	164	12,5	10	10	23
15HM04		3	90	192	174	224	90	582	224	144	125	150	140	164	12,5	10	10	27
15HM05		4	100	240	197	254	100	659	292	163	140	170	160	184	15	12	10	35
15HM06		5,5	112	288	214	280	112	741	347	170	140	170	190	219	15	12	10	43
15HM07		5,5	112	336	214	280	112	789	395	170	140	170	190	219	15	12	10	44

سری 22HM..S - 22HM..N
جدول ابعاد و اوزان



تیپ پمپ	نوع برق ورودی	موتور		اوزان (mm)														PN	وزن Kg
		kW	SIZE	A	D	H	H1	L	L1	L2	M	M1	N	N1	P	K	Bar		
22HM02	تک فاز	2,2	90	144	174	249	90	534	176	144	125	150	140	164	12,5	10	10	26	

22HM02	سه فاز	2,2	90	144	174	249	90	534	176	144	125	150	140	164	12,5	10	10	23
22HM03		3	90	144	174	249	90	534	176	144	125	150	140	164	12,5	10	10	26
22HM04		4	100	192	197	254	100	611	244	163	140	170	160	184	15	12	10	33
22HM05		5,5	112	240	214	280	112	693	299	170	140	170	190	219	15	12	10	42

FAMCO

هایپر صنعت

Symbol of the dynamism
in industry

Tel: ۳۳۱۱۳۳۷۷ (خط ۳۰)
E-mail: info@famco.co.ir
www.famcocorp.com
www.famco.co.ir

تهران - کیلومتر ۲۱ جاده مخصوص کرج - روبروی پالایشگاه
نفت پارس، پلاک ۱۲
تهران - خیابان سعدی جنوبی - مجتمع اداری تجاری سعدی
طبقه ششم - واحد ۶۱۷

نماد پویایی در صنعت