

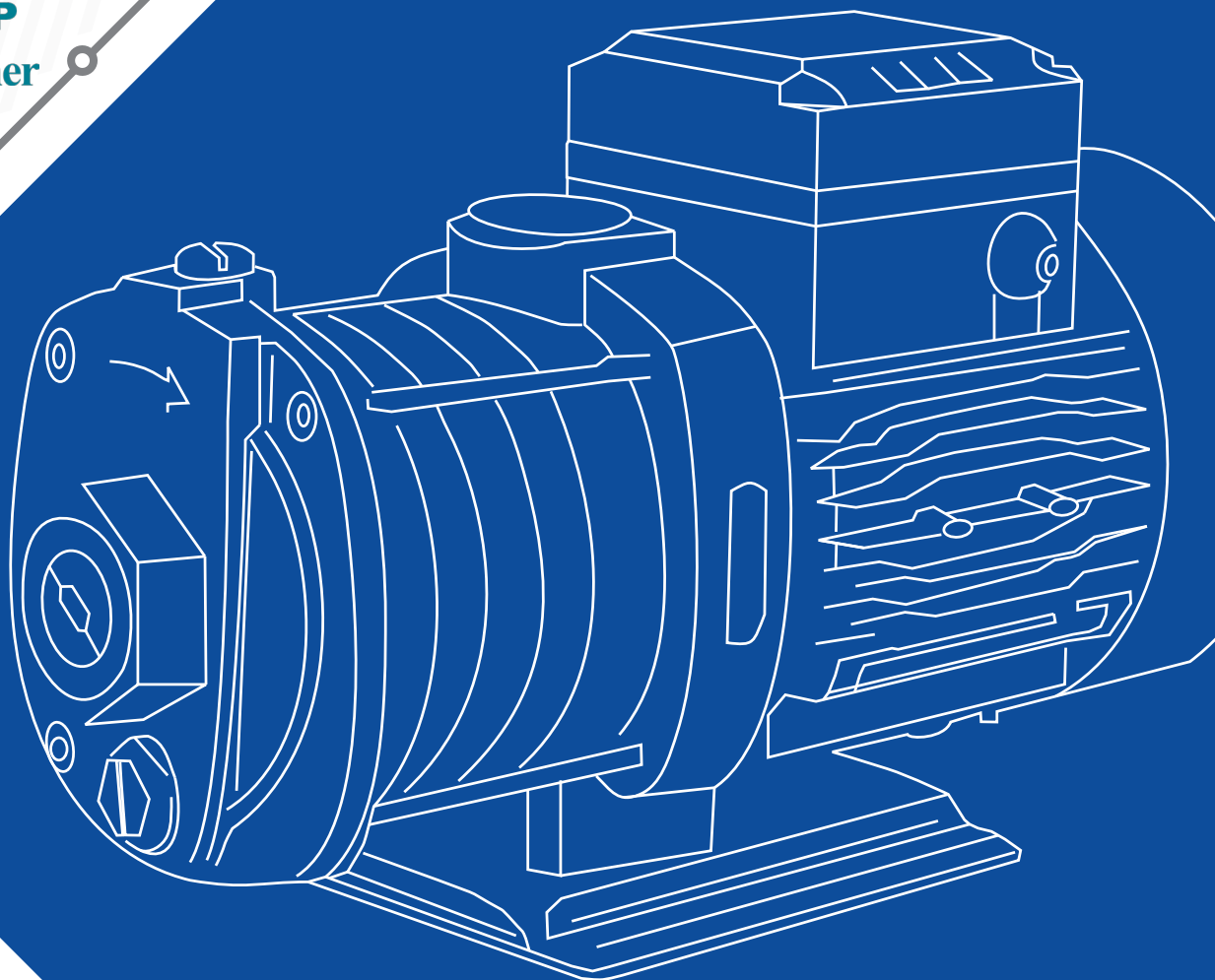
# FAMCO

هایپر صنعت

- [www.famco.co.ir](http://www.famco.co.ir)
- [www.famcocorp.com](http://www.famcocorp.com)

**LEO**  
PUMP  
Love Each Other

**PUMPS**  
پمپ



**Catalog 2018** • • The Symbol of Dynamism in Industry

## سری AJDm

### پمپ دو لول

پمپ های دو لول لیو با بهره گیری از اجکتور خارجی قادر به مکش آب حتی با وجود حباب های هوا از عمق ۴۰ متری می باشند.



### کاربردها

برداشت آب از چاه هایی تا عمق حداکثر 40 متر  
برداشت آب از چاه هایی با قطر 4 اینچ و بیشتر  
تأمین آب ساختمان های مسکونی و اداری  
صنایع و کشاورزی در مقیاس کوچک

### مشخصات فنی

#### مشخصات هیدرولیکی

دبی: از 0.12 تا 2 متر مکعب بر ساعت

هد: حداکثر ارتفاع 75 متر

دهانه خروجی: 1 اینچ

حداکثر عمق مکش: 40 متر

محدوده دمای سیال: از 0 تا 40 درجه سانتیگراد

کیفیت مورد نیاز سیال: سیال تمیز و عاری از مواد جامد و ساینده، غیر چسبناک، غیر کریستالی و از لحاظ شیمیایی خنثی، نزدیک به خواص آب

### متریال

بدنه: چدن  
پروانه: استیل 304  
دیفیوزر و ونتوری: تکنوپلیمر  
شفط: استیل 304  
سیل مکانیکی: کربن/سرامیک

### مشخصات الکتروموتور

توان: 0.55 تا 11 کیلو وات  
کلاس حفاظت موتور: IP X4  
کلاس عایق: F  
حداکثر دمای محیط: 40 درجه سانتیگراد  
برق ورودی استاندارد:  
تکفاز 1X 220 V – 50 Hz  
سه فاز 3X 380 V – 50 Hz

### ویژگی های خاص

سیم پیچ الکتروموتورها از جنس مس  
محافظ حرارتی داخلی در الکتروموتورهای تک فاز  
بلبرینگ ها تولید کمپانی معتبر U & C

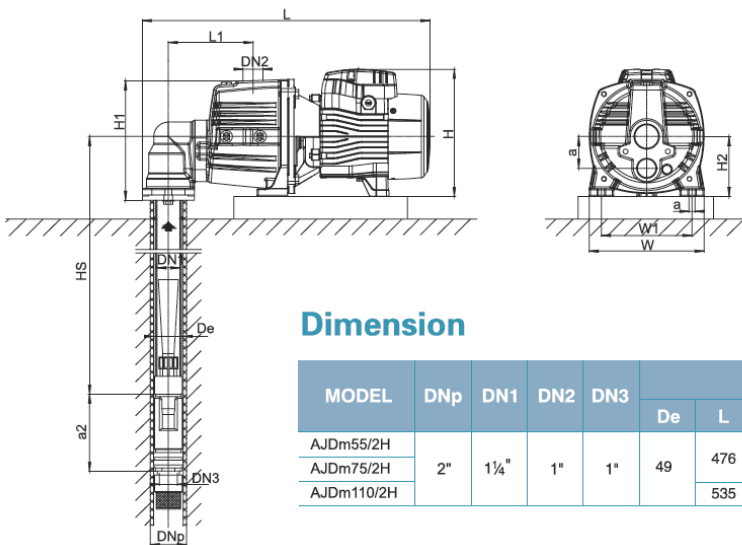
## مشخصات مدل های AJDm 55~110/2H

### جدول مشخصات فنی

### Technical Data

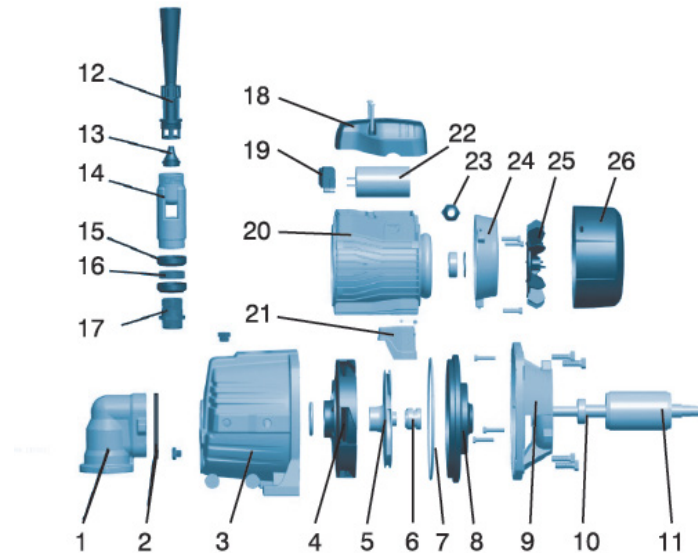
MODEL	POWER		HS (m)	Q (l/min)	H (m)															
	(kW)	(HP)			0	2	4	6	8	10	12	14	16	18	20	22	24	26	28	30
AJDm55/2H	0.55	0.75	15	H	37	33	30	27	25	23	21	19	17	15	13	-	-	-	-	-
AJDm75/2H	0.75	1			47	43	40	37	34	31	29	27	25	23	21	19	17	-	-	-
AJDm110/2H	1.1	1.5			70	65	61	57	53	50	47	44	42	40	38	36	34	32	30	28
AJDm55/2H	0.55	0.75	20	H	30	26	23	21	19	17	15	13	-	-	-	-	-	-	-	
AJDm75/2H	0.75	1			39	36	33	30	27	24	22	20	18	17	-	-	-	-	-	
AJDm110/2H	1.1	1.5			62	57	53	49	46	43	40	38	36	34	32	28	28	-	-	-
AJDm55/2H	0.55	0.75	25	H	23	19	16	14	12	-	-	-	-	-	-	-	-	-	-	
AJDm75/2H	0.75	1			32	29	26	23	20	18	16	-	-	-	-	-	-	-	-	
AJDm110/2H	1.1	1.5			54	49	45	42	39	36	33	31	29	27	-	-	-	-	-	-
AJDm55/2H	0.55	0.75	30	H	16	13	-	-	-	-	-	-	-	-	-	-	-	-	-	
AJDm75/2H	0.75	1			25	22	19	16	-	-	-	-	-	-	-	-	-	-	-	
AJDm110/2H	1.1	1.5			46	42	38	35	32	29	27	-	-	-	-	-	-	-	-	-
AJDm75/2H	0.75	1	35	H	18	15	-	-	-	-	-	-	-	-	-	-	-	-	-	
AJDm110/2H	1.1	1.5			39	35	31	28	-	-	-	-	-	-	-	-	-	-	-	
AJDm110/2H	1.1	1.5			32	28	-	-	-	-	-	-	-	-	-	-	-	-	-	-

### مشخصات ابعادی



### Dimension

MODEL	DNp	DN1	DN2	DN3	DIMENSIONS (mm)											
					De	L	H	W	L1	H1	H2	W1	a	a2	S	
AJDm55/2H	2"	1 1/4"	1"	1"	49	476	212	190	140	204	110	150	53	128	10	
AJDm75/2H						535	237	206	153	211	112	166				
AJDm110/2H																



## Materials Table

No.	Part	Material	No.	Part	Material
1	Elbow	HT200	14	Ejector	HT200
2	Gasket seal	NBR	15	Sealing cup	NBR
3	Pump body	HT200	16	Copper sheathing	HPb59-1
4	Diffuser	PPO	17	Copper sleeve	HPb59-1
5	Impeller	AISI 304	18	Terminal box	ABS
6	Mechanical seal	Carbon/Ceramic	19	Terminal board	PC
7	O-ring	NBR	20	Stator	
8	Support cover	AISI 304/HT200	21	Motor foot	PA6
9	Support	ZL102	22	Capacitor	
10	Bearing		23	Cable holder	
11	Rotor		24	Rear cover	ZL102
12	Venturi tube	PPO	25	Fan	PP
13	Nozzle	PPO	26	Fan cover	PP

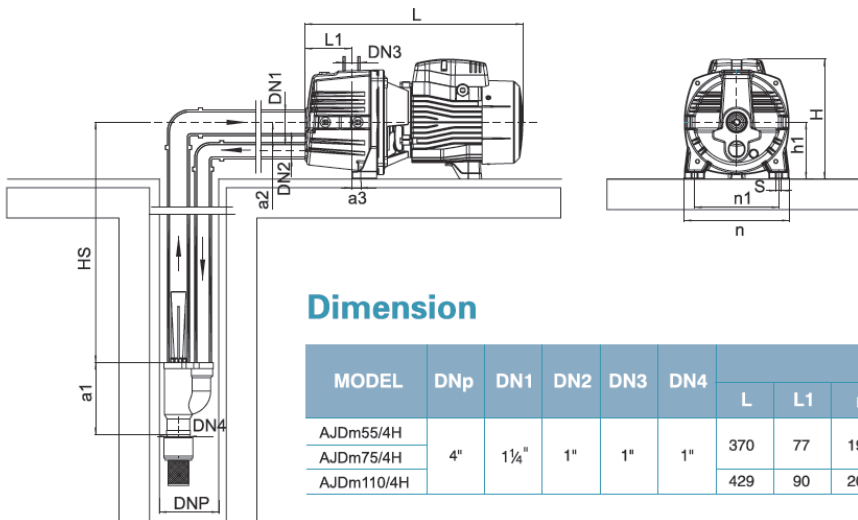
## مشخصات مدل های AJDm 55~110/4H

### جدول مشخصات فنی

### Technical Data

MODEL	POWER		HS (m)	Q (l/min)	H (m)																		
	(kW)	(HP)			0	2	4	6	8	10	12	14	16	18	20	22	24	26	28	30	32	34	
AJDm55/4H	0.55	0.75	15	15	39	35	33	29	27	25	23	21	19	17	15	14	13	-	-	-	-	-	
AJDm75/4H	0.75	1			50	46	43	40	37	34	32	30	28	26	24	22	20	19	18	17	-	-	
AJDm110/4H	1.1	1.5			75	70	66	62	58	55	52	49	47	45	43	41	39	37	35	33	31	29	
AJDm55/4H	0.55	0.75	20	20	32	28	25	23	21	19	17	15	13	-	-	-	-	-	-	-	-	-	
AJDm75/4H	0.75	1			42	39	36	33	30	27	25	23	21	20	18	17	-	-	-	-	-	-	
AJDm110/4H	1.1	1.5			67	62	58	54	51	48	45	43	41	39	37	35	33	31	29	27	-	-	
AJDm55/4H	0.55	0.75	25	25	25	21	18	16	14	12	-	-	-	-	-	-	-	-	-	-	-	-	
AJDm75/4H	0.75	1			35	32	29	26	23	21	19	17	-	-	-	-	-	-	-	-	-	-	
AJDm110/4H	1.1	1.5			59	54	50	47	44	41	38	36	34	32	30	28	-	-	-	-	-	-	-
AJDm55/4H	0.55	0.75	30	30	18	15	12	-	-	-	-	-	-	-	-	-	-	-	-	-	-	-	
AJDm75/4H	0.75	1			28	25	22	19	17	-	-	-	-	-	-	-	-	-	-	-	-	-	
AJDm110/4H	1.1	1.5			51	47	43	40	37	34	32	30	28	-	-	-	-	-	-	-	-	-	-
AJDm75/4H	0.75	1	35	35	21	18	16	-	-	-	-	-	-	-	-	-	-	-	-	-	-	-	
AJDm110/4H	1.1	1.5			44	40	36	33	30	27	-	-	-	-	-	-	-	-	-	-	-	-	-
AJDm110/4H	1.1	1.5			37	33	30	27	-	-	-	-	-	-	-	-	-	-	-	-	-	-	-

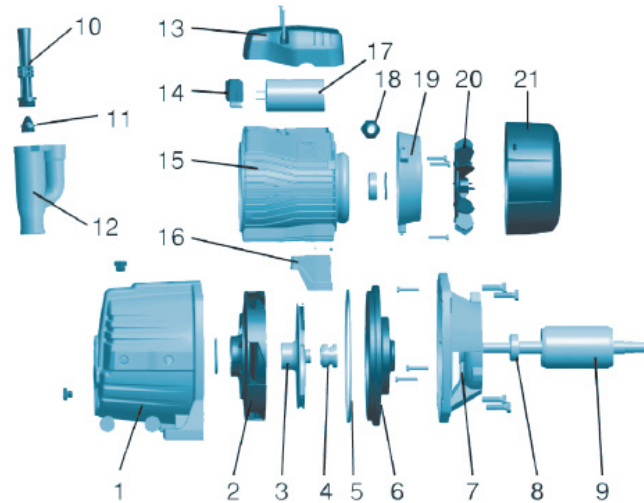
### مشخصات ابعادی



### Dimension

MODEL	DNp	DN1	DN2	DN3	DN4	DIMENSIONS (mm)										
						L	L1	n	n1	H	h1	a1	a2	a3	S	
AJDm55/4H	4"	1 1/4"	1"	1"	1"	370	77	190	150	212	100	160	53	17	10	
AJDm75/4H						429	90	206	166	236	112					12
AJDm110/4H																

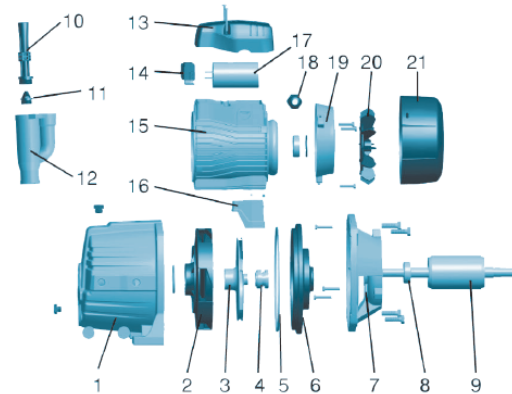
اجزای پمپ



Materials Table

No.	Part	Material
1	Pump body	HT200
2	Diffuser	PPO
3	Impeller	Stainless steel
4	Mechanical seal	Carbon/Ceramic
5	O-ring	NBR
6	Support cover	AISI 304/HT200
7	Support	ZL102
8	Bearing	
9	Rotor	
10	Venturi tube	PPO
11	Nozzle	PPO

No.	Part	Material
12	Ejector	HT200
13	Terminal box	ABS
14	Terminal board	PC
15	Stator	
16	Motor foot	PA6
17	Capacitor	
18	Cable holder	
19	Rear cover	ZL102
20	Fan	PP
21	Fan cover	PP



# FAMCO

## هایپر صنعت

The Symbol of Dynamism  
in Industry

Tel: ۳۳۱۱۳۳۷۷ (خط ۶۰)  
E-mail: info@famco.co.ir  
www.famcocorp.com  
www.famco.co.ir

تهران - کیلومتر ۲۱ جاده مخصوص کرج - روبروی پالایشگاه  
نفت پارس، پلاک ۱۲  
تهران - خیابان سعدی جنوبی - مجتمع اداری تجاری سعدی  
طبقه ششم - واحد ۶۱۷

نماد پویایی در صنعت