

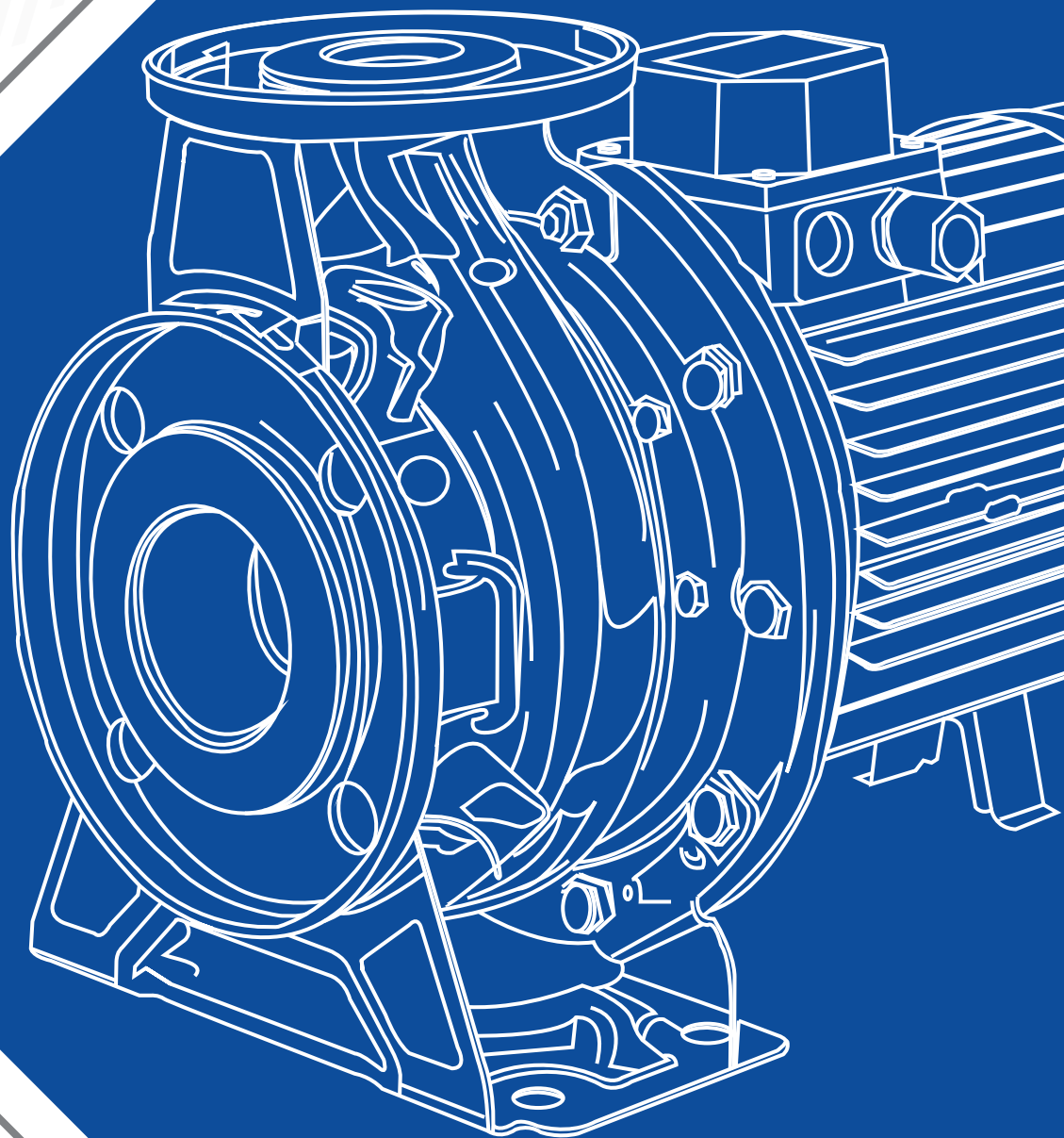
FAMCO

هایپر صنعت

- www.famco.co.ir
- www.famcocorp.com



PUMPS
پمپ



Catalog 2018 • • Symbol of the dynamism in industry

3 CD Series



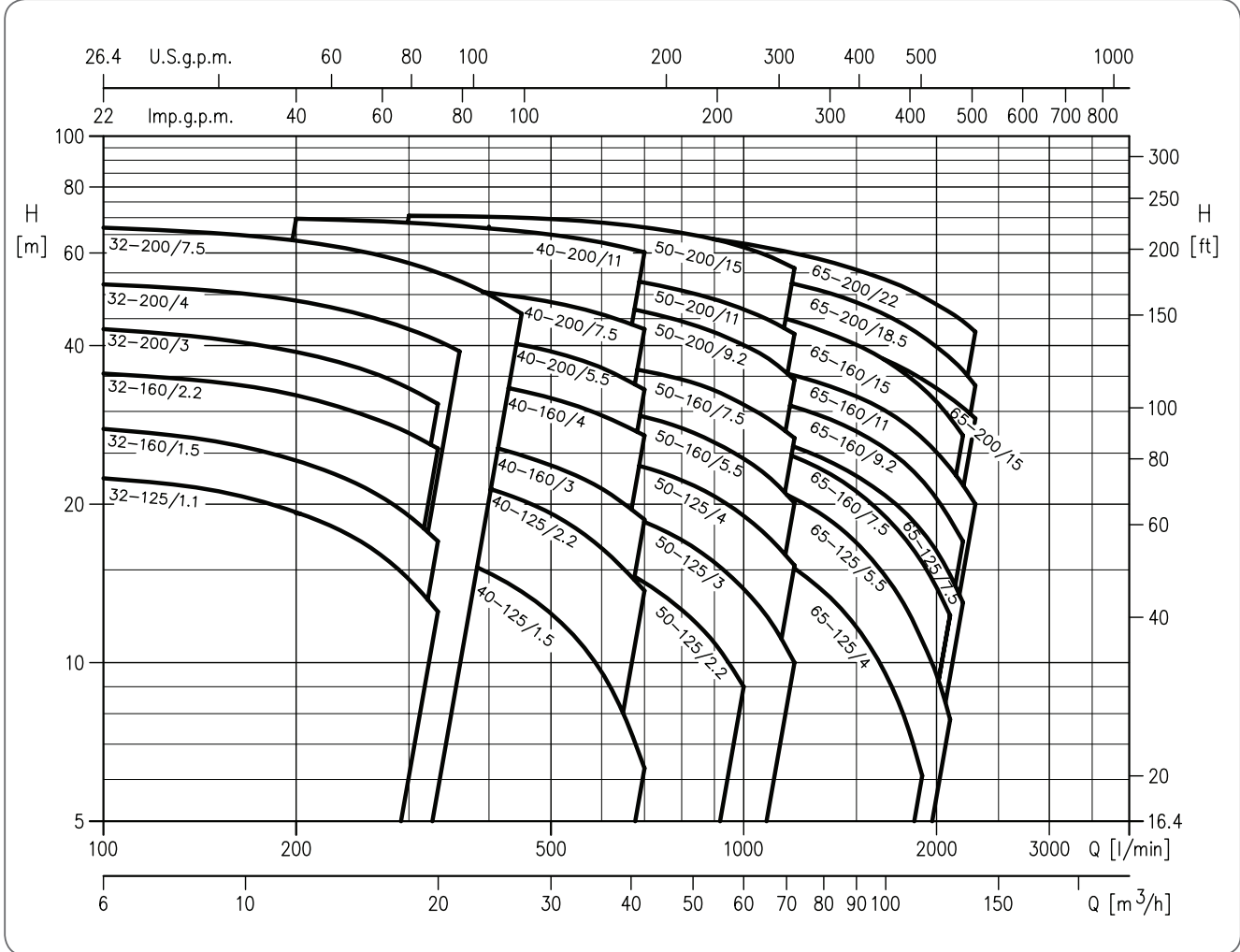
الکتروپمپ سانتریفیوژ افقی چدنی سری 3D
مناسب جهت افزایش فشار آب سرد و گرم در صنایع ، تهویه مطبوع ، کشاورزی ، انواع ساختمانهای اداری ، بیمارستانی ،
خانگی و تهویه مطبوع

جدول مشخصات پمپ

پمپ		مشخصات سیال
نوع سیال	آب تمیز	
دمای سیال	5- تا 90 درجه	حداکثر فشار کاری (bar)
	5- تا 110 درجه (سری H,HS,HW,HSW)	
جنس پروانه	پروانه بسته	ساختار پمپ
نوع آب بندی	مکانیکال سیل	
یاتاقان	بلبرینگ دور بسته	
مکش (in)	2 تا 3	اتصالات
دهش (in)	1/4 و 1 تا 2/5	
پوسته	چدن	جنس قطعات تشکیل دهنده پمپ
پروانه	سایز 32-40-50 استیل 304 سایز 65 ، استیل 316	
کاسه محل استقرار سیل	استیل 304	
سیل مکانیکی	سرامیک / کرین / NBR	
نگهدارنده سیل	استیل 304	
شافت	استیل 304	

جدول مشخصات موتور

موتور	
دور موتور (rpm)	2900
کلاس عایق بندی	F
درجه حفاظت	IP55
خازن	ندارد
فرکانس (HZ)	50
محافظ حرارتی	توسط مصرف کننده تامین می گردد.
جنس پوسته	آلومینیوم
پایه نگهدارنده	چدن / آلومینیوم
راندمان	از 1/1 kw تا IE2 22 kw از 7/5 kw تا IE3 22 kw



جدول ارتفاع و آبدهی سایز 3D-32

Pump type	KW	HP	l/min		0	100	150	200	250	300	333	360	400	450
			M3/h	0	6	9	12	15	18	20	21.6	24	27	
32-125/1.1(M)	1.1	1.5	23	22.4	21.2	19.3	17.1	14.4	12.5	-	-	-	-	-
32-160/1.5(M)	1.5	2	28.5	27.5	25.9	23.7	21.3	18.5	16.4	-	-	-	-	-
32-160/2(M)	2.2	3	36.7	35.4	34.1	32.2	29.8	27.3	25.5	-	-	-	-	-
32-200/3.0	3	4	44	43	41	39	36.5	33	31	-	-	-	-	-
32-200/4.0	4	5.5	53	52.5	51	49	46	43	41	39	-	-	-	-
32-200/7.5	7.5	10	68	67	65	63	61	57	55	53	50	46	-	-

جدول ارتفاع و آبدهی سایز 3D-40

Pump type	KW	HP	l/min		0	200	250	300	350	400	450	500	600	700
			M3/h	0	12	15	18	21	24	27	30	36	42	
40-125/1.5(M)	1.5	2	19	18.2	17.6	16.8	15.9	14.8	13.7	12.4	9.6	6.3	-	-
40-125/2.2(M)	2.2	3	25	24.4	23.9	23.2	22.4	21.4	20.4	19.2	16.5	13.7	-	-
40-160/3.0	3	4	31	29.4	28.7	27.8	26.8	25.8	24.8	23.7	21.4	18.7	-	-
40-160/4.0	4	5.5	38.8	37.2	36.5	35.7	34.8	33.8	32.8	31.8	29.5	27	-	-
40-200/5.5	5.5	7.5	45.5	44.5	44	43	42	41	40	39	36.3	33	-	-
40-200/7.5	7.5	10	55	53.6	53	52	51.5	50.5	49.5	48.5	46	43	-	-
40-200/11	11	15	71	70	69	68.5	67.5	67	66	65	63	60	-	-

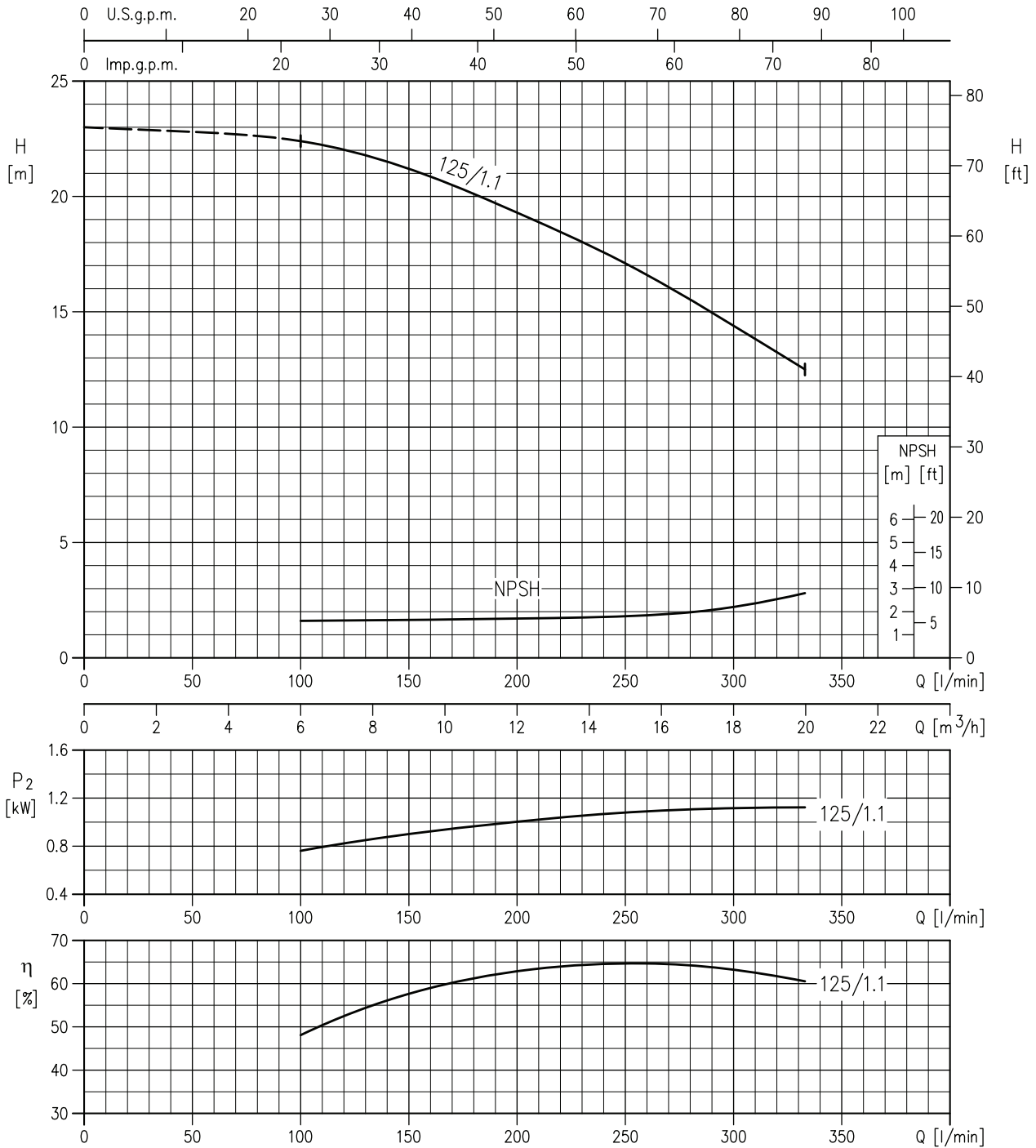
جدول ارتفاع و آبدهی سایز 3D-50

Pump type	KW	HP	l/min		0	400	500	600	700	800	900	1000	1100	1200
			M3/h	0	24	30	36	42	48	54	60	66	72	
50-125/2.2 (M)	2.2	3	19.5	18	17	15.7	14.2	12.6	10.9	9	-	-	-	-
50-125/3.0	3	4	22.5	21.5	20.8	19.8	18.5	17.1	15.5	13.8	12	10	-	-
50-125/4.0	4	5.5	26.5	25.8	25.3	24.5	23.5	22.2	20.7	19	17.2	15.3	-	-
50-160/5.5	5.5	7.5	33	32	31.5	30.5	29.3	27.9	26.2	24.4	22.4	20	-	-
50-160/7.5	7.5	10	39.5	38.2	37.6	36.9	35.8	34.5	32.9	30.9	28.9	26.7	-	-
50-200/9.2	9.2	12.5	51.5	-	49.5	48	46.5	44.5	42.5	40	37.6	34.4	-	-
50-200/11	11	15	57.5	-	55.5	54.5	52.5	51	49	47	44.5	42	-	-
50-200/15	15	20	71	-	69.5	68.5	67	65.5	63.5	61.5	59	56	-	-

جدول ارتفاع و آبدهی سایز 3D-65

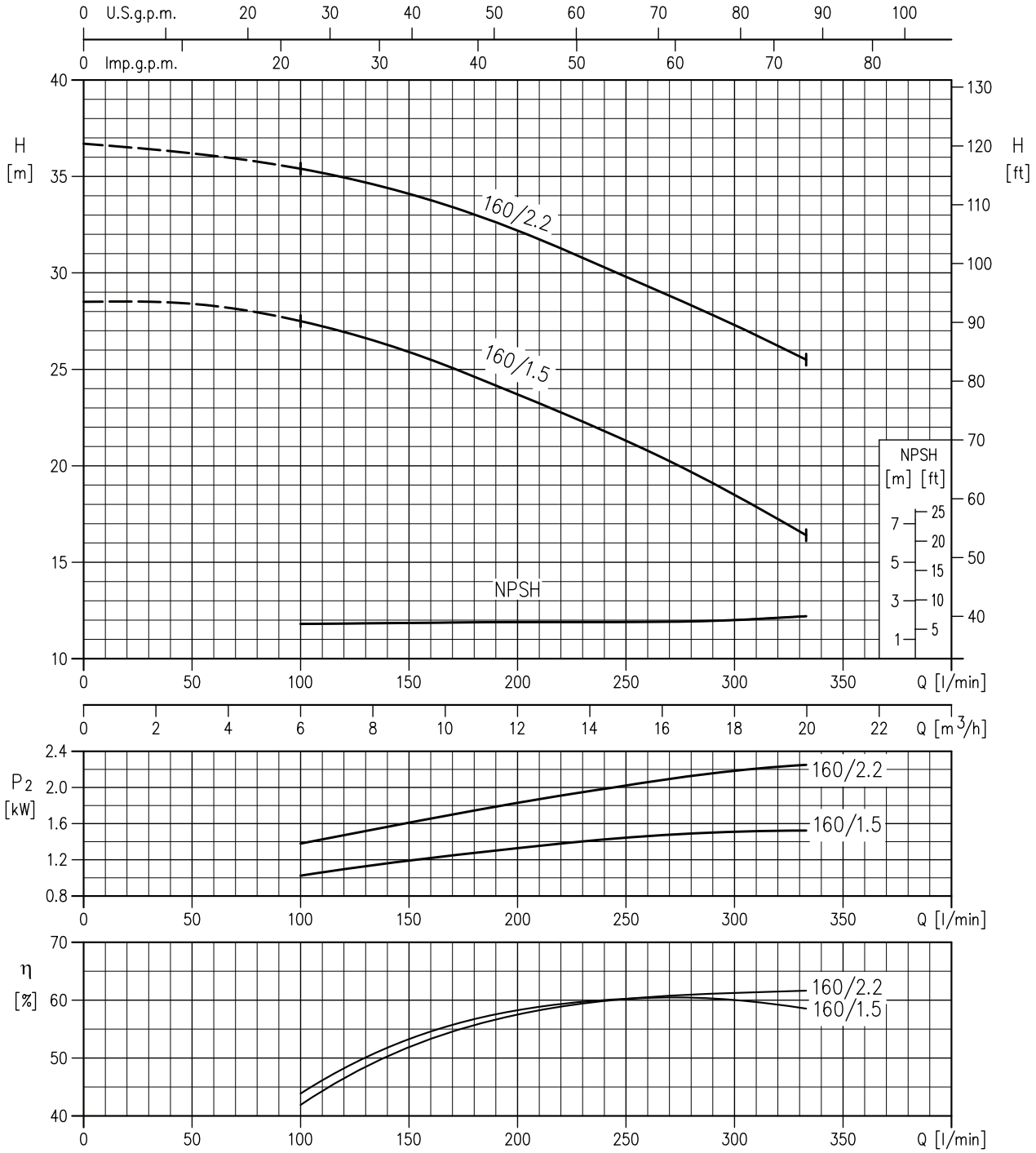
Pump type	KW	HP	l/min		0	600	700	1000	1300	1600	1900	2100	2200	2300
			M3/h	0	36	42	60	78	96	114	126	132	138	
65-125/4.0	4	5.5	22	20.4	19.8	17.2	14	10.4	6	-	-	-	-	-
65-125/5.5	5.5	7.5	26	-	25	22.5	19.4	15.5	11	8	-	-	-	-
65-125/7.5	7.5	10	31	-	29.6	27.5	24.7	21.5	17.8	14.7	13	-	-	-
65-160/7.5	7.5	10	31.6	-	29	26.6	23.5	19.8	15.5	12.3	-	-	-	-
65-160/9.2	9.2	12.5	36.5	-	34.7	32.4	29.6	26.3	22.2	18.8	17	-	-	-
65-160/11	11	15	40.5	-	39	37	34	31	27	23	22	20	-	-
65-160/15	15	20	48	-	46	44	41.5	38.4	34.6	31.9	30.5	29	-	-
65-200/15	15	20	54	-	51	47	43	38.6	33.3	29.2	27	-	-	-
65-200/18.5	18.5	25	60	-	58	55	51	47	41.5	37.9	35.9	33.6	-	-
65-200/22	22	30	68	-	65.5	62.5	58.5	54.5	49.5	46	44.5	42.5	-	-

نمودار ارتفاع و آبدهی مدل 1.1/125-32 با قطر پروانه 133 میلیمتر



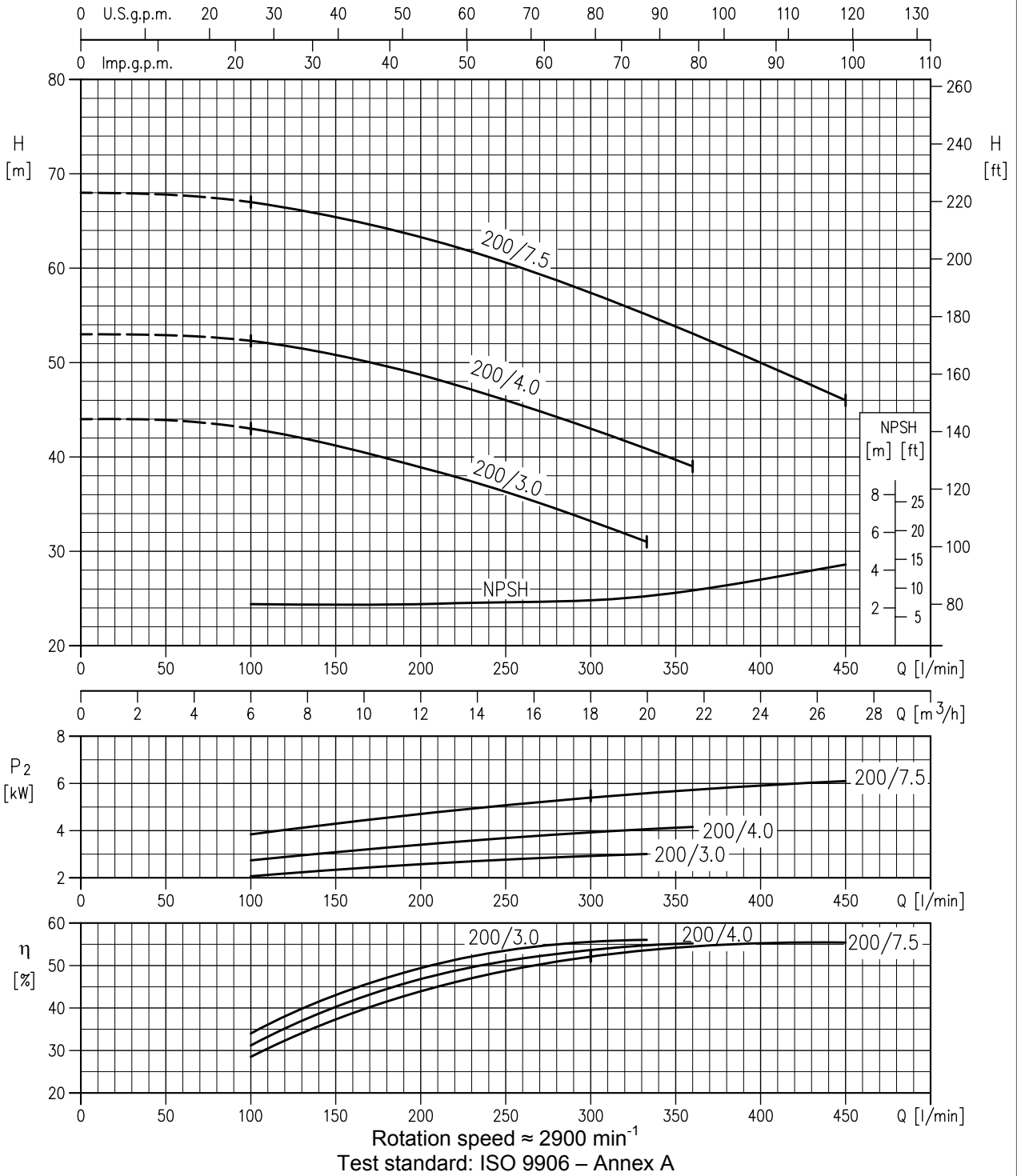
Rotation speed $\approx 2900 \text{ min}^{-1}$
 Test standard: ISO 9906 – Annex A

نمودار ارتفاع و آبدهی مدل 1.5/160-32 با قطر پروانه 151 میلیمتر
 2.2/160-32 با قطر پروانه 166 میلیمتر

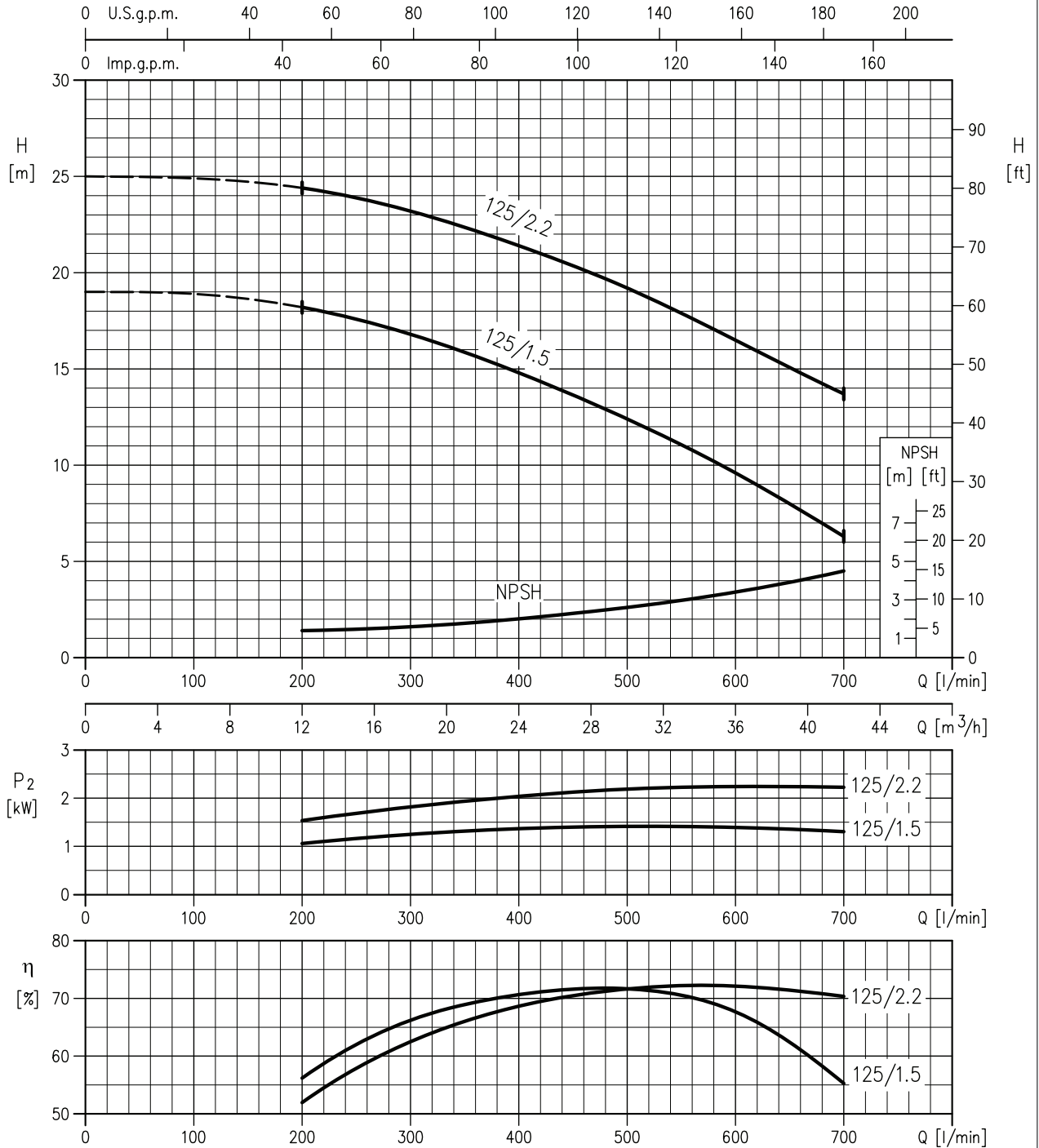


Rotation speed $\approx 2900 \text{ min}^{-1}$
 Test standard: ISO 9906 – Annex A

نمودار ارتفاع و آبدهی مدل 3.0/200-32 با قطر پروانه 186 میلیمتر
 مدل 4.0/200-32 با قطر پروانه 200 میلیمتر
 مدل 7.5/200-32 با قطر پروانه 224 میلیمتر

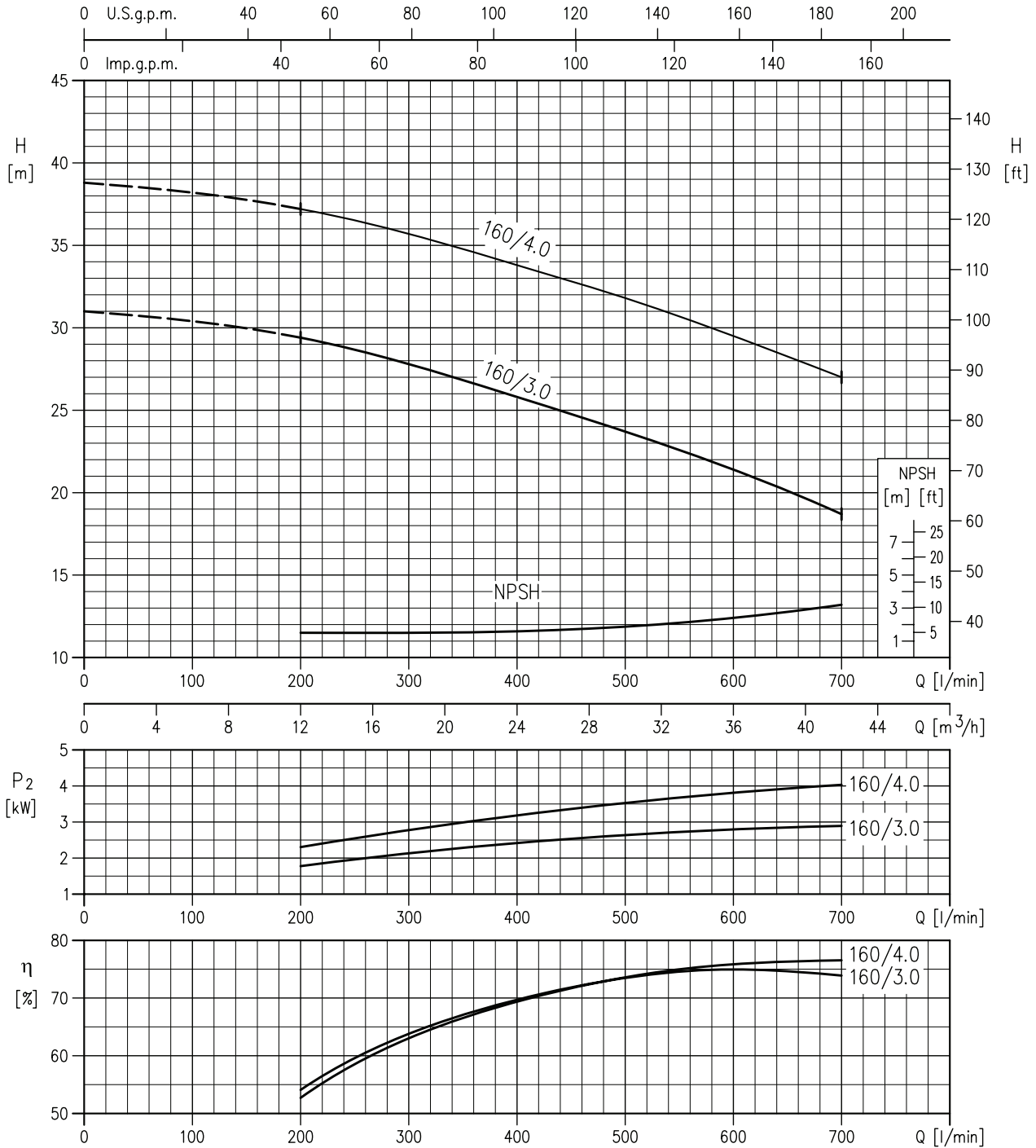


نمودار ارتفاع و آبدهی مدل 1.5/125-40 با قطر پروانه 125 میلیمتر
 مدل 2.2/125-40 با قطر پروانه 140 میلیمتر



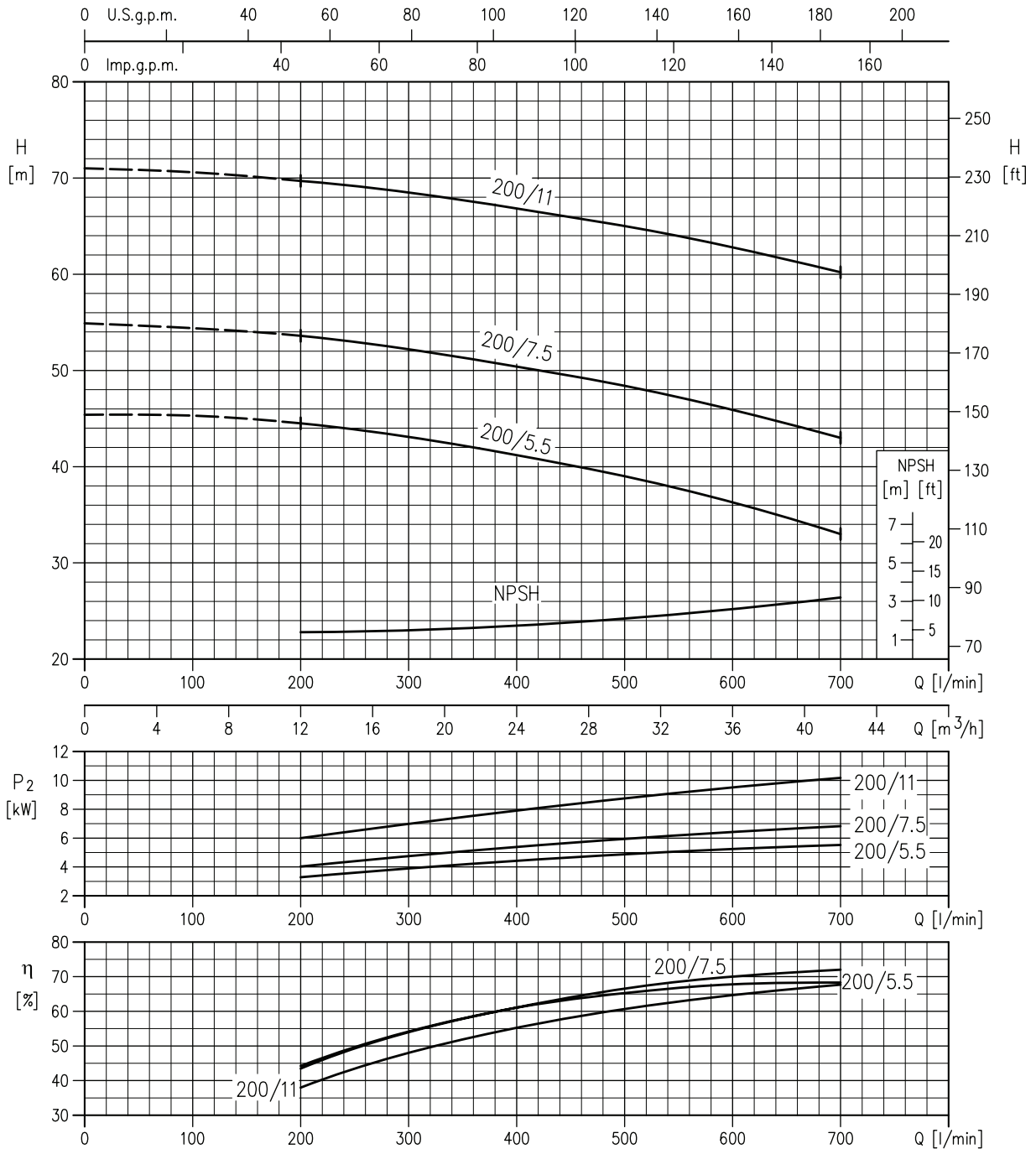
Rotation speed $\approx 2900 \text{ min}^{-1}$
 Test standard: ISO 9906 – Annex A

نمودار ارتفاع و آبدهی مدل 3.0/160-40 با قطر پروانه 151 میلیمتر
 مدل 4.0/160-40 با قطر پروانه 166 میلیمتر



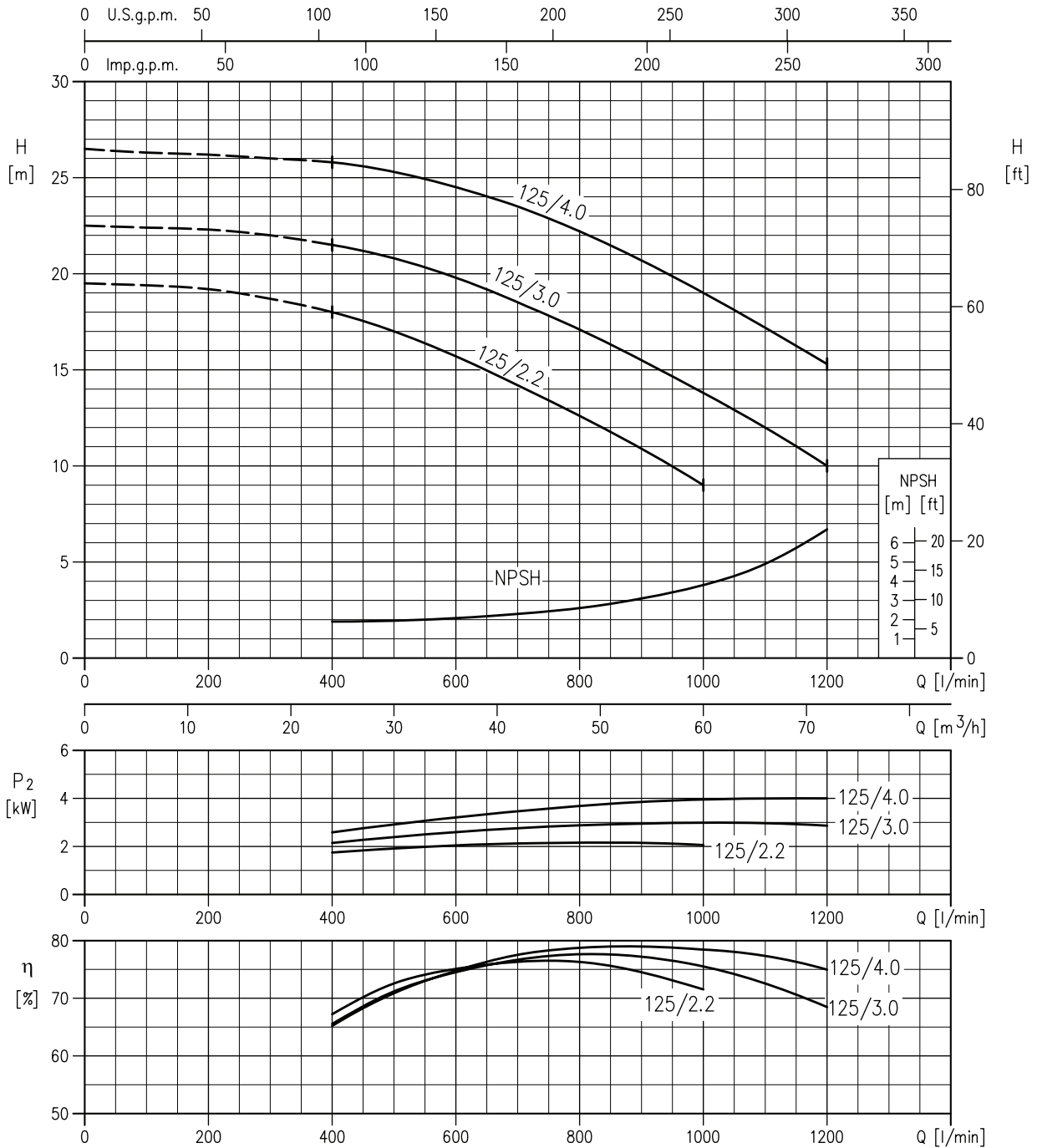
Rotation speed $\approx 2900 \text{ min}^{-1}$
 Test standard: ISO 9906 – Annex A

نمودار ارتفاع و آبدهی مدل 5.5/200-40 با قطر پروانه 183 میلیمتر
 مدل 7.5/200-40 با قطر پروانه 200 میلیمتر
 مدل 11/200-40 با قطر پروانه 224 میلیمتر



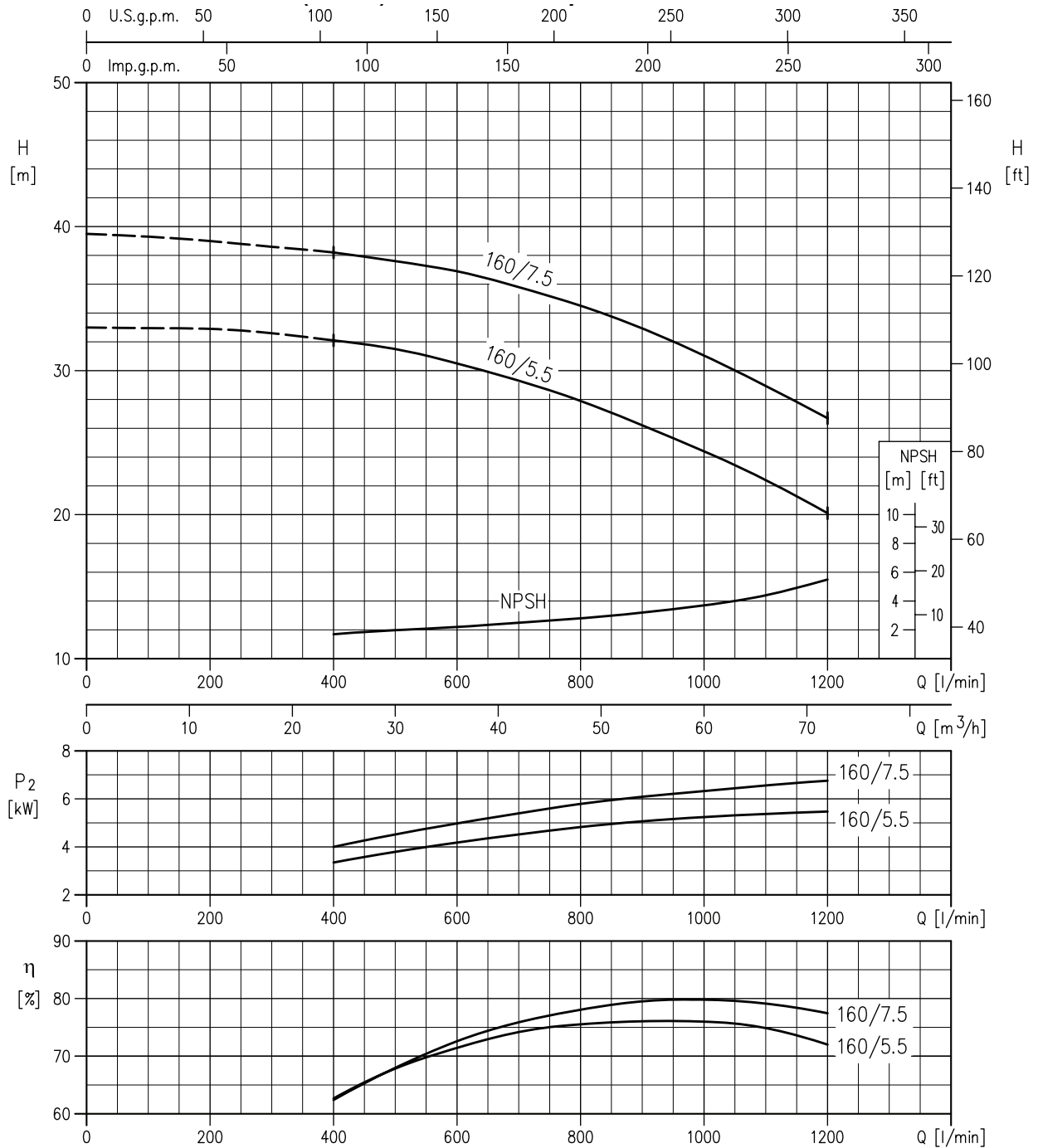
Rotation speed $\approx 2900 \text{ min}^{-1}$
 Test standard: ISO 9906 – Annex A

نمودار ارتفاع آبدهی مدل 2.2/125-50 با قطر پروانه 126 میلیمتر
 مدل 3.0/125-20 با قطر پروانه 131 میلیمتر
 مدل 4.0/125-50 با قطر پروانه 140 میلیمتر



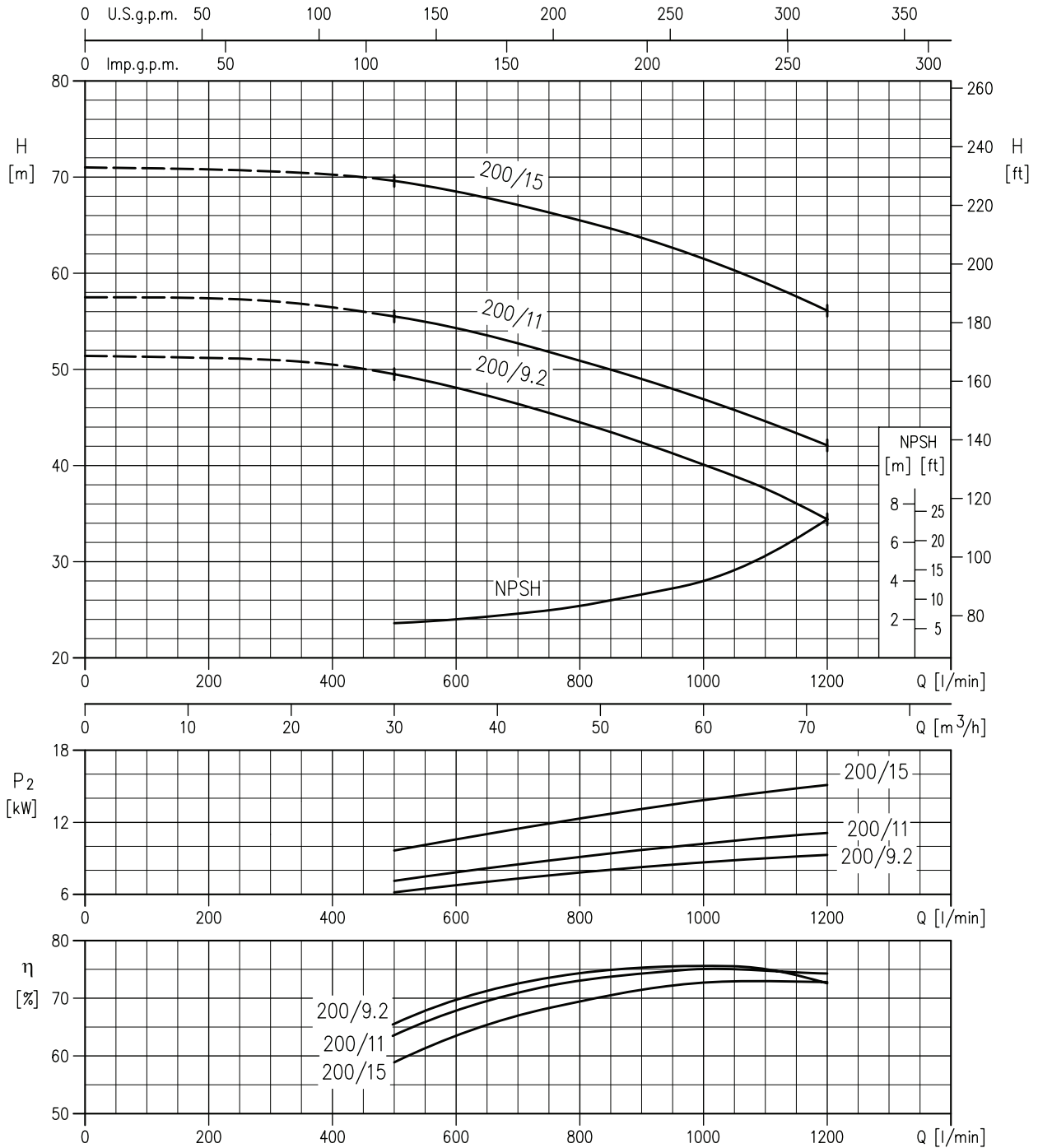
Rotation speed $\approx 2900 \text{ min}^{-1}$
 Test standard: ISO 9906 – Annex A

نمودار ارتفاع و آبدهی مدل 5.5/160-50 با قطر پروانه 154 میلیمتر
 مدل 7.5/160-50 با قطر پروانه 166 میلیمتر



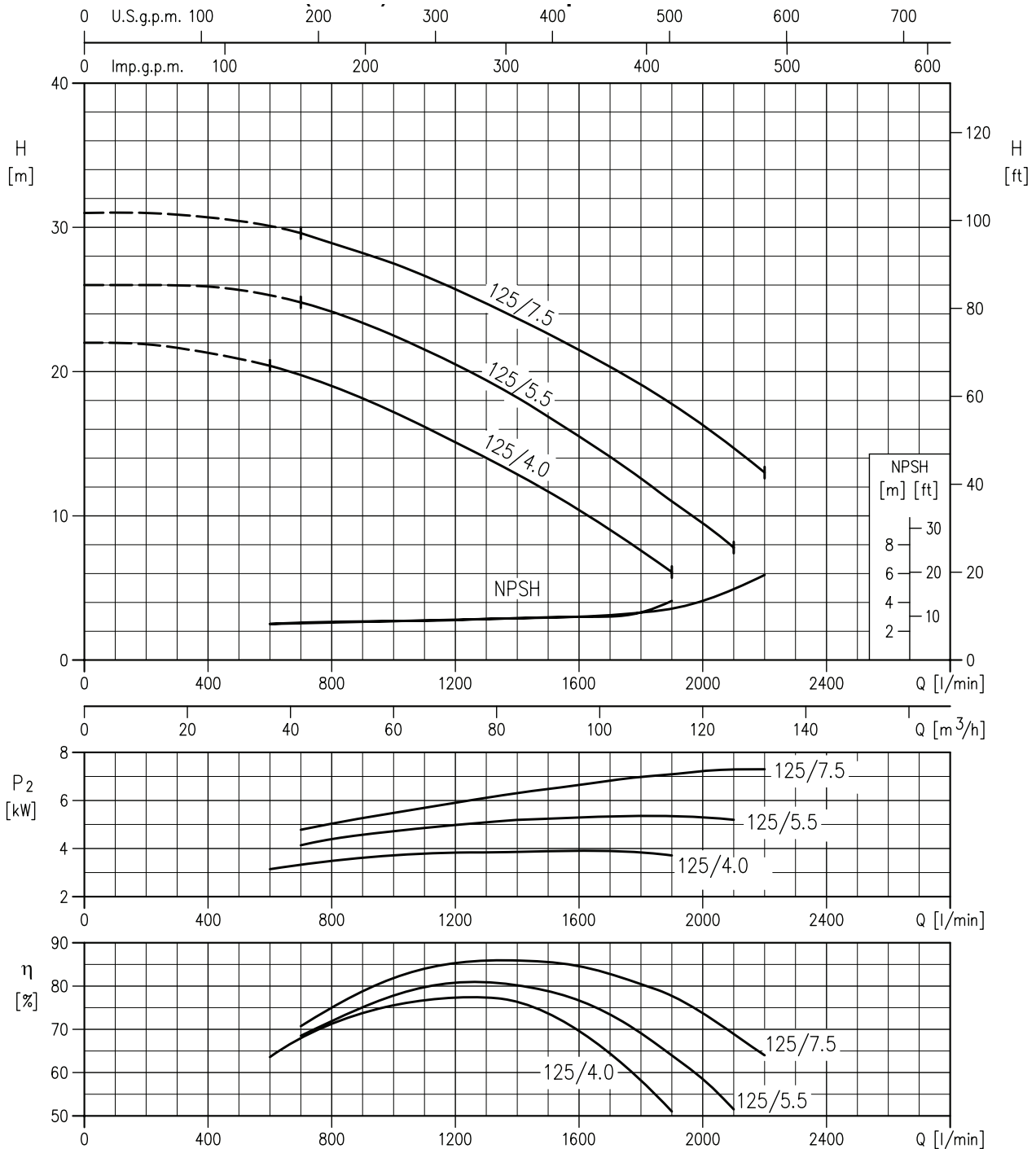
Rotation speed $\approx 2900 \text{ min}^{-1}$
 Test standard: ISO 9906 – Annex A

نمودار ارتفاع و آبدهی مدل 9.2/200-50 با قطر پروانه 191 میلیمتر
 مدل 11/200-50 با قطر پروانه 200 میلیمتر
 مدل 15/200-50 با قطر پروانه 224 میلیمتر



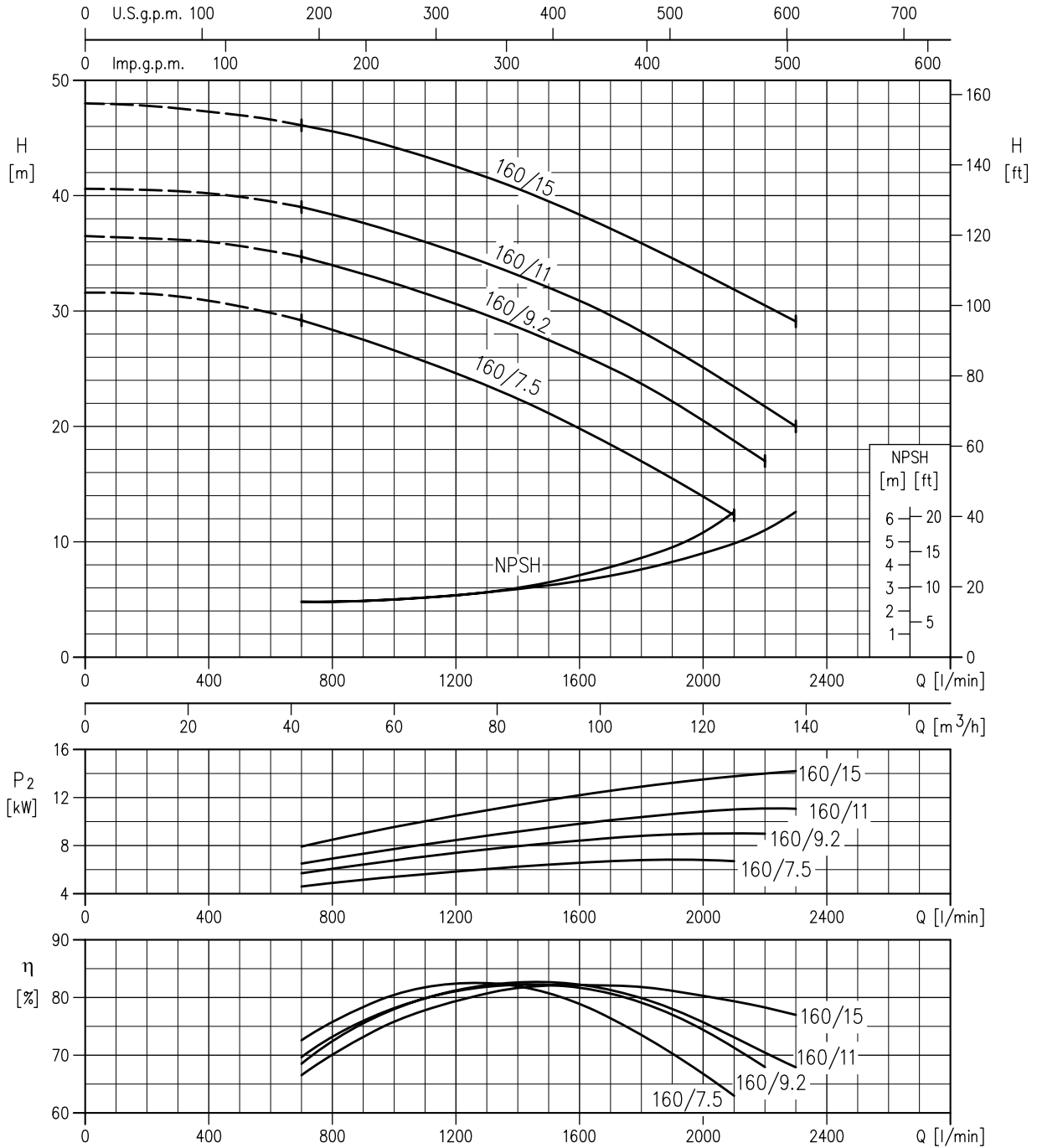
Rotation speed $\approx 2900 \text{ min}^{-1}$
 Test standard: ISO 9906 – Annex A

نمودار ارتفاع و آبدهی مدل 4.0/125-65 با قطر پروانه 128 میلیمتر
 مدل 5.5/125-65 با قطر پروانه 138 میلیمتر
 مدل 7.5/125-65 با قطر پروانه 149 میلیمتر



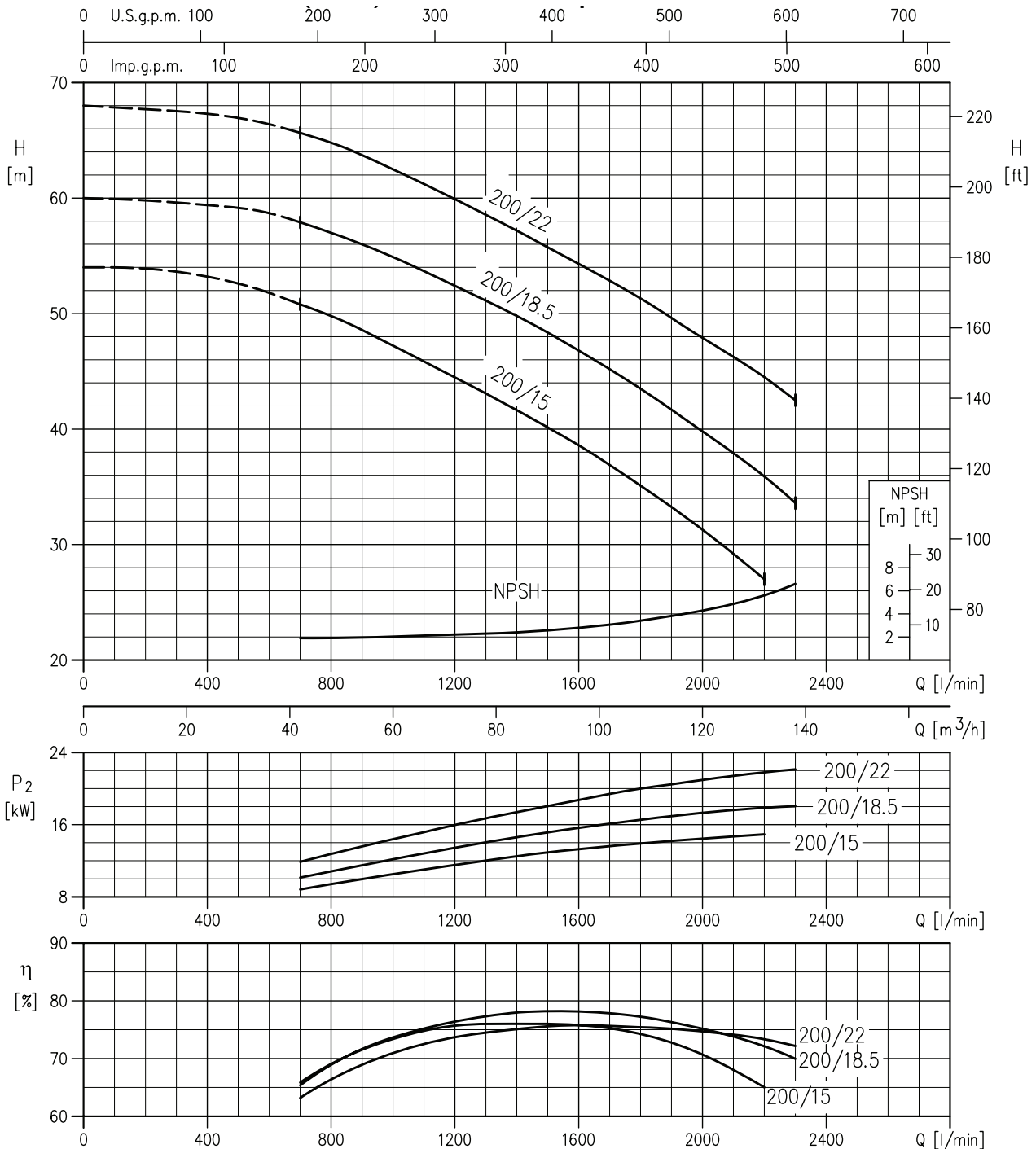
Rotation speed $\approx 2900 \text{ min}^{-1}$
 Test standard: ISO 9906 – Annex A

نمودار ارتفاع و آبدهی مدل 65-160/7.5 با قطر پروانه 153 میلیمتر
 مدل 65-160/9.2 با قطر پروانه 161 میلیمتر
 مدل 65-160/11 با قطر پروانه 168 میلیمتر
 مدل 65-160/15 با قطر پروانه 178 میلیمتر



Rotation speed $\approx 2900 \text{ min}^{-1}$
 Test standard: ISO 9906 – Annex A

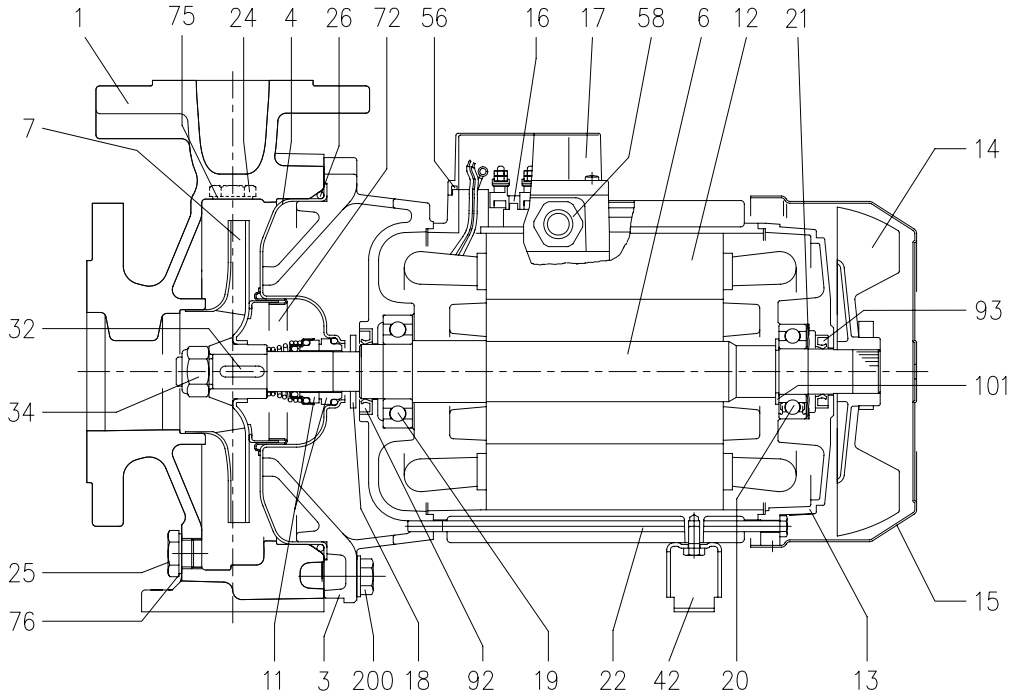
نمودار ارتفاع و آبدهی مدل 15/200-65 با قطر پروانه 190 میلیمتر
 مدل 18.5/200-65 با قطر پروانه 201 میلیمتر
 مدل 22/200-65 با قطر پروانه 212 میلیمتر



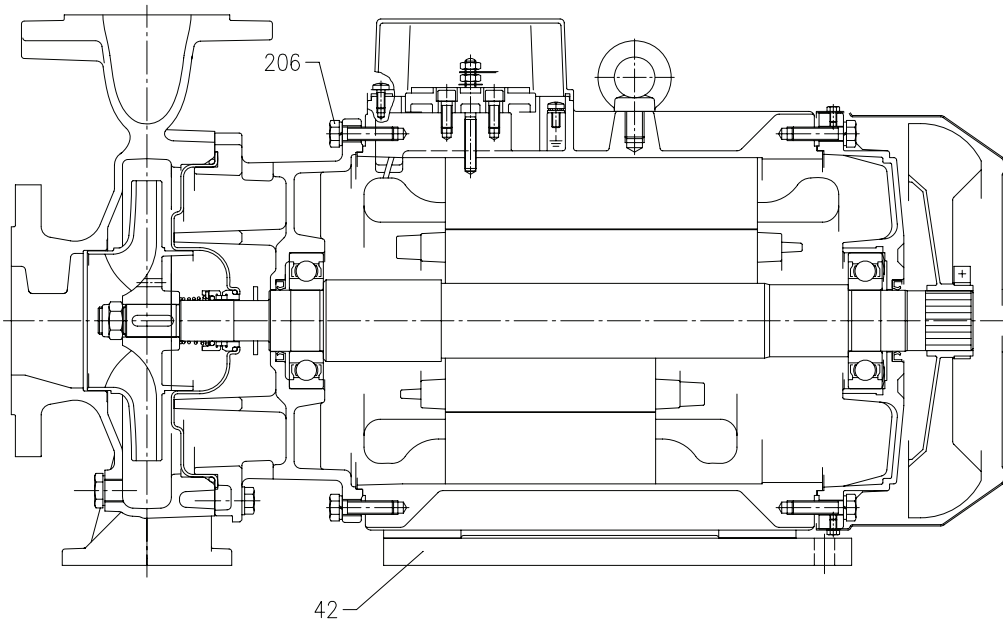
Rotation speed $\approx 2900 \text{ min}^{-1}$
 Test standard: ISO 9906 – Annex A

نقشه انفجاری پمپ های سری 3D 32,40,50,65

UP TO 11 kW



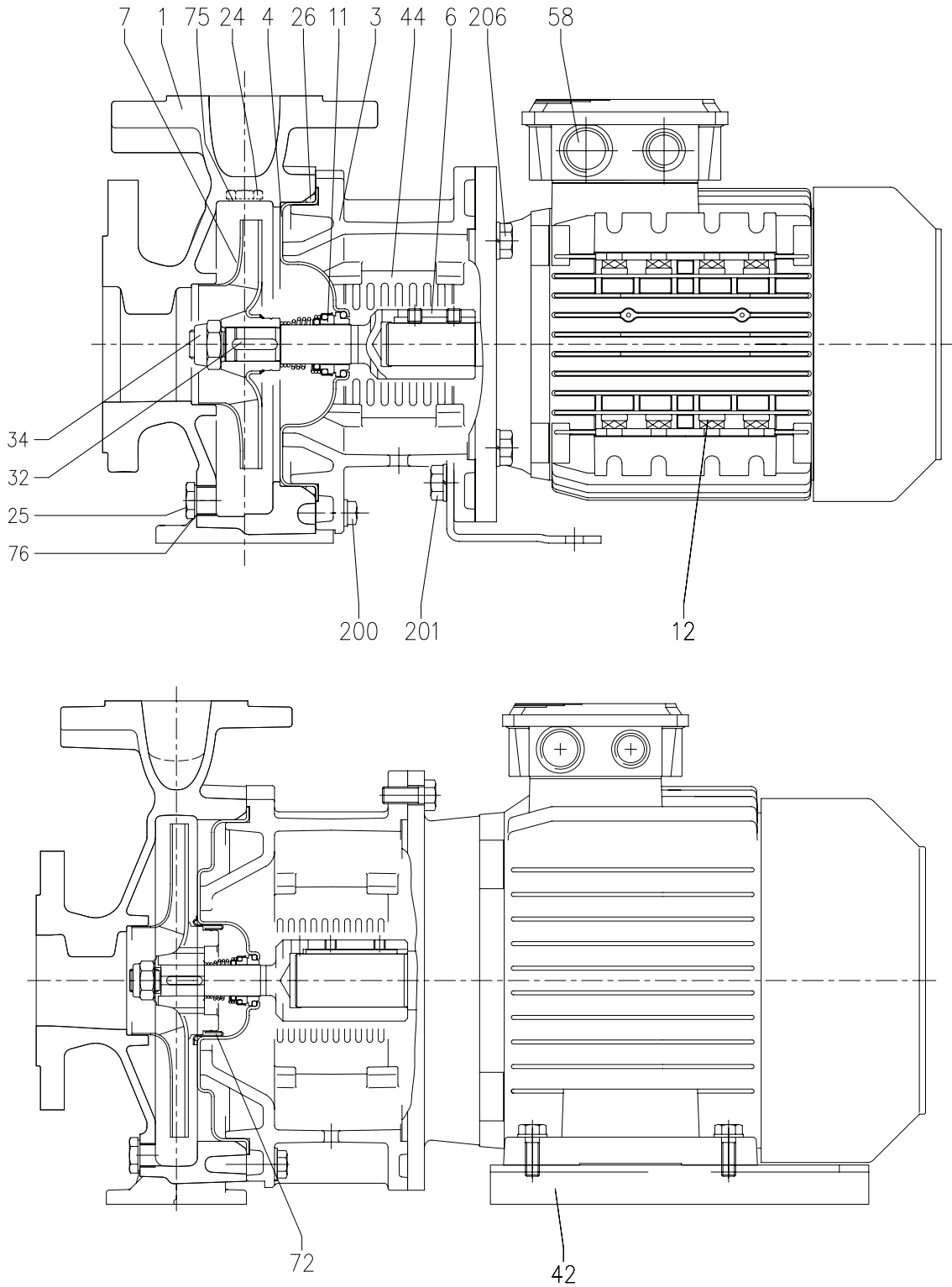
15 kW AND ABOVE



مشخصات قطعات تشکیل دهنده پمپ سری 3D

N°	PART NAME	MATERIAL	DIMENSIONS	STANDARD	QTY
001	پوسته	Cast iron EN -GJL-250-EN 1561			1
003	واسطه موتور	[1]			1
004	کاور پوسته	EN 1.4301 (AISI 304)			1
006	شافت	EN 1.4301 (AISI 304)			1
007	پروانه	[2]			1
011	مکانیکال سیل	[3]	[3]		1
012	موتور	-			1
013	پوسته موتور	Aluminum			1
014	پروانه	PA			1
015	محافظ پروانه	Fe P04 Galvanized			1
016	ترمینال	-			1
017	محافظ جعبه برق	Aluminum (three phase version)			1
018	رینگ اسپلش	Up to 11kw	40x21.5x2	EBARA DRAWING	1
		15kw and above	50x29.5x3		
019	بلبرینگ	-	[4]		1
020	بلبرینگ	-	[4]		1
021	خار تنظیم بلبرینگ	Steel C70			1
022	بیچ اتصال موتور به پمپ	Up to 3kw	M5	EBARA DRAWING	4
		For 4-5.5- 7.5 kw	Fe 42 Galvanized		
		9.2 e 11kw	M6		
		1.5kw and above	M8		
24	بیچ هواگیری	Brass	G 3/8"L=8		1
25	شیر تخلیه	Brass	G 3/8"L=8		1
026	اورینگ	32-125,40-125	158.11x5.34	OR 6625	1
		32-160, 40-160, 50-125,65-125	183.52x5.34	OR 6720	
		32-200, 40-200, 50-160	227.96x5.34	OR 6895	
		50-200, 65-160,65-200			
032	خار	Up to 11kw	EN 1.4401 (AISI 31.6)	A 6x6x25	UNI 6604
		50-200/15		A 8x7x30	
		15kw and above			
034	مهره پروانه	Up to 11kw	EN 1.4301 (AISI 304)	M16x1.5	UNI 7474
		50-200/15		M18x1.5	
		15kw and above		M20x1.5	
042	پایه	Aluminum/Galvanized steel		EBARA DRAWING	[6]
056	جعبه واشر	NBR			1
058	گلند کابل	-			[7]
072	محافظ بدنه پمپ	EN 1.4301 (AISI 304)			1
075	واشر	Aluminum	22x17x1.5	EBARA DRAWING	1
076	واشر	Aluminum			1
092	فک سیل	Up to 3kw	-	25x40x7	DN 3760
		From 4 to 7.5kw		30x47x7	
		From 9.2 kw to 11kw		40x55x7	
		From 15kw to 22kw		45x60x7	
093	فک سیل	Up to 4kw	-	25x40x7	DIN 3760
		From 5.5kw to 7.5 kw		30x47x7	
		From 9.2 kw to 11 kw		40x55x7	
		From 15 kw to 22kw		45x60x7	
101	محافظ بلبرینگ	Cation tool steels TC 80	ø 40	UNI 7435	1
200	بیچ	32-125	Gv. Steel 8.8 strenght class ISO 898-1	M 8x30	UNI 5739
		40-125		M 10x35	
		32.160			
		40-160			
		50-125			
		65-125			
		32-200,40-200			
		50-160,50-200			
65-160,65-200					
235	واشر	32-125	Galvanized Steel	8.4x17	UNI 6592
		40-125			
		32-160			
		40-160			
		50-125			
		65-125			
		32-200, 40-200			
		50-160, 50-200			
65-160, 65-200					
206	بیچ برکت	Gv. Steel 8.8 strenght class ISO 898-1	M 10x40	UNI 5739	4

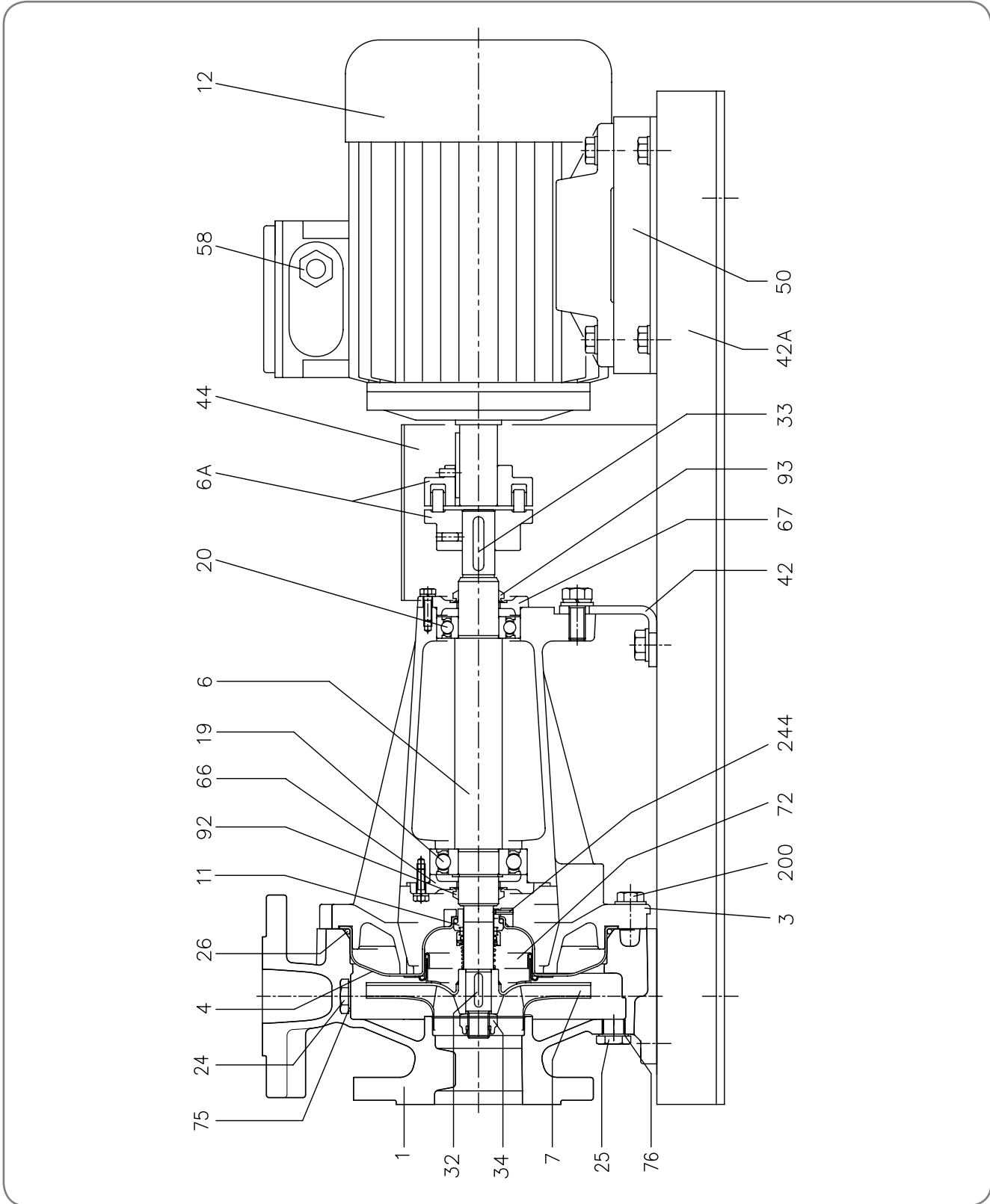
نقشه انفجاری پمپ های سری 3DS 32,40,50



مشخصات قطعات تشکیل دهنده پمپ سری 3DS 32,40,50,65

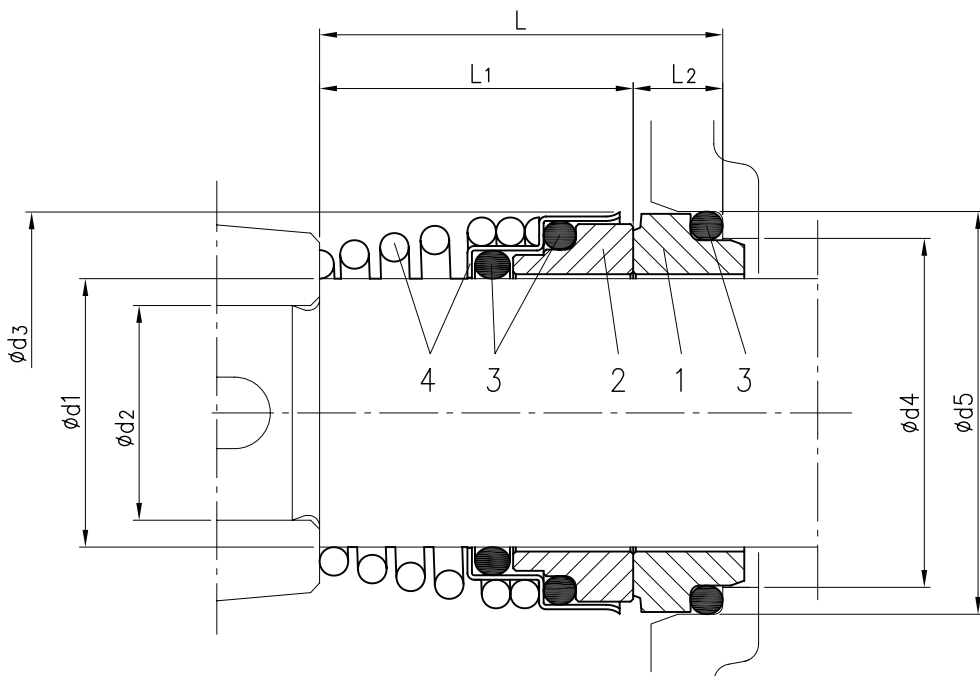
N°	PART NAME	MATERIAL	DIMENSIONS	STANDARD	Q.TY		
001	پوسته	Cast iron EN-GJL-200-EN 1561			1		
003	واسطه موتور	Cast iron EN - GJL-200-EN 1561			1		
003A	واسطه پمپ و موتور	Cast iron EN-GJL-200-EN 1561			1		
004	محافظ بدنه پمپ	EN 1.4301 (AISI 304)			1		
006	کوپلینگ	EN 1.4301(AISI 304)	[2]		1		
007	پروانه	[3]			1		
011	مکانیکال سیل	[4]	[4]		1		
012	موتور	-1			1		
024	پیچ هواگیری	Brass	G 3/8"L=8		1		
025	پیچ	Brass	G 3/8"L=8		1		
026	اورینگ	NBR [5]	32-12540-125	OR 6625	1		
			32-160,40-160, 50-125, 65-125	OR 6720			
			32-200, 40-200, 50-160,	OR 6895			
			50-200, 65-160, 65-200				
032	خار	EN 1.4401 (AISI 316)	Up to 1.1kw	UNI 6604	1		
			50-200/15				
			15kw and above				
034	مهره پروانه	EN 1.4301 (AISI 304)	Up to 11kw	UNI 7474	1		
			50-200/15				
			15kw and above				
						M20x1.5	
042	پایه	Galvanized Steel			[6]		
044	محافظ	EN 1.4301 (AISI 304)		EBARA DRAWING	1		
058	گلند کابل	-					
072	محافظ رنگ	EN 1.4301 (AISI 304)			1		
075	واشر	Aluminum	22x17x1.5	EBARA DRAWING	1		
076	واشر	Aluminum			1		
220	پیچ	Gv. Steel 8.8 strenght class ISO 898-1	32-125	UNI 5739	8		
			40-125				
			32-160				
			40-160				
			50-125				
			65-125				
32-200,40-200	M10x35	10					
50-160,50-200							
65-160,65-200		12					
201	پیچ	Gv. Steel 8.8 strenght class ISO 898-1	M10x16	UNI 5739	2		
206	پیچ واسطه موتور	Gv. Steel 8.8 strenght class ISO 898-1	M10x40	UNI 5739	4		
206-2	پیچ واسطه پمپ	Gv. Steel 8.8 strenght class ISO 898-1	M12x20	UNI 5931	4		
235	واشر	Galvanized Steel	32-125	UNI 6592	8		
			40-125				
			32-160				
			40-160				
			50-125				
			65-125				
			32-200, 40-200			10.5x21	10
			50-160, 50-200				
65-160,65-200		12					

نقشه انفجاری پمپ سری 3DP 32,40,50,65



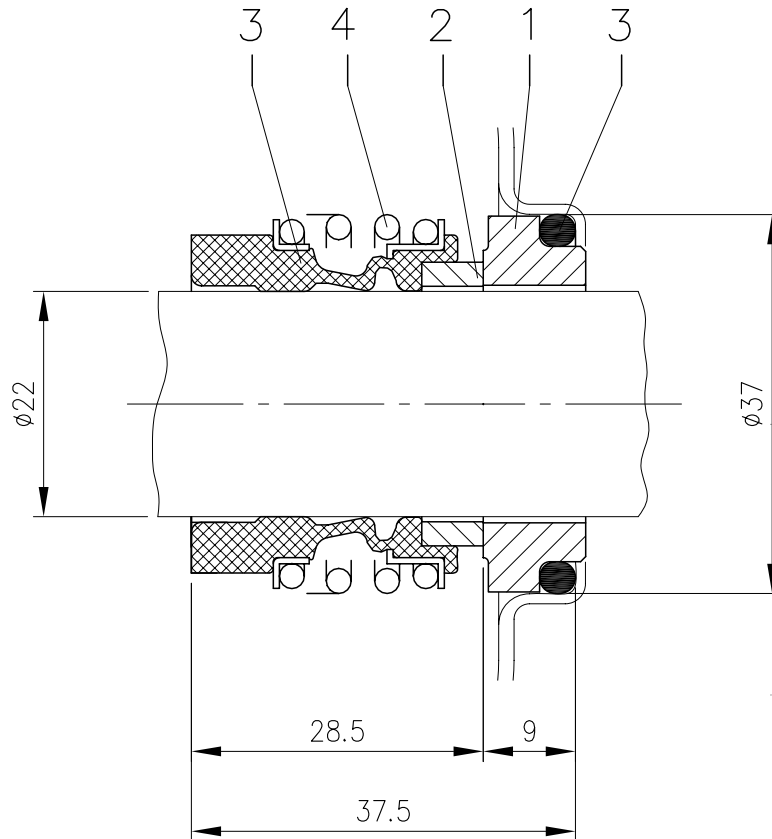
مشخصات قطعات تشکیل دهنده پمپ سری 3DP 32,40,50,65

N°	PART NAME	MATERIAL	DIMENSIONS	STANDARD	Q. TY
001	پوسته	Cast iron EN-GJL-200-EN 1561			1
003	نگهدارنده	Cast iron EN-GJL-200-EN 1561			1
004	محافظ پوسته	EN 1.4301(AISI 304)			1
006	شافت	EN 1.4301(AISI 304)			1
006A	کوپلینگ قابل انعطاف	Cast iron EN-GJL-200-EN 1561	[1]		1
007	پروانه	[2]			1
011	مکانیکال سیل	[3]	[3]		1
012	موتور	-			1
019	بلبرینگ	-	[4]		1
020	بلبرینگ	-	[4]		1
024	پیچ هواگیری	Brass	G 3/8" L=8	DIN 906	1
025	تخلیه	Brass	G 3/8" L=8	DIN 906	1
026	اورینگ	NBR [5]	32-125, 40-125	OR 6625	1
			32-160,40-160, 50-125, 65-125	183.52x5.34	
			32-200, 40-200, 50-160	OR 6895	
			50-200, 65-160, 65-200		
032	خار	EN 1.4401 (AISI 316)	Up to 11kw	UNI 6604	1
			50-200/15		
			15kw and above		
033	خار	C40	8x7x30	UNI 6604	1
034	مهره پروانه	EN 1.4301(AISI 304)	Up to 11kw	UNI 7474	1
			50-200/16		
			15kw and above		
042	پایه پمپ	Fe 37 Galvanized		EBARA DRAWING	1
042A	شاسی	Fe 37 Galvanized			1
044	محافظ کوپلینگ	Fe 37 Galvanized			1
050	پایه	Aluminum /Galvanized steel			1
058	گلند کابل	-			1
066	محافظ بلبرینگ و پروانه	Cast iron EN-GJL-200-EN 1561			1
067	کاور بلبرینگ	Cast iron EN-GJL-200-EN 1561			1
072	کاور رینگ	EN 1.4301(AISI 304)			1
075	واشر	Aluminum	22x17x1.5	EBARA DRAWING	1
076	واشر	Aluminum	22x17x1.5	EBARA DRAWING	1
092	رینگ	-	VS - 0030		1
093	رینگ	-	VS - 0030		1
200	پیچ	Gv. Steel 8.8 or higher class ISO	32-125	UNI 5739	8
			40-125		
			32-160		
			40-160		
			50-125		
65-125	M 10x35	10			
32-200, 40-200					
50-160, 50-200					
65-160, 65-200	12				
235	واشر	Galvanized Steel	32-125	UNI 6592	8
			40-125		
			32-160		
			40-160		
			50-125		
			65-125		
32-200	10.5x21	8			
50-160, 50-200					
65-150, 65-200					



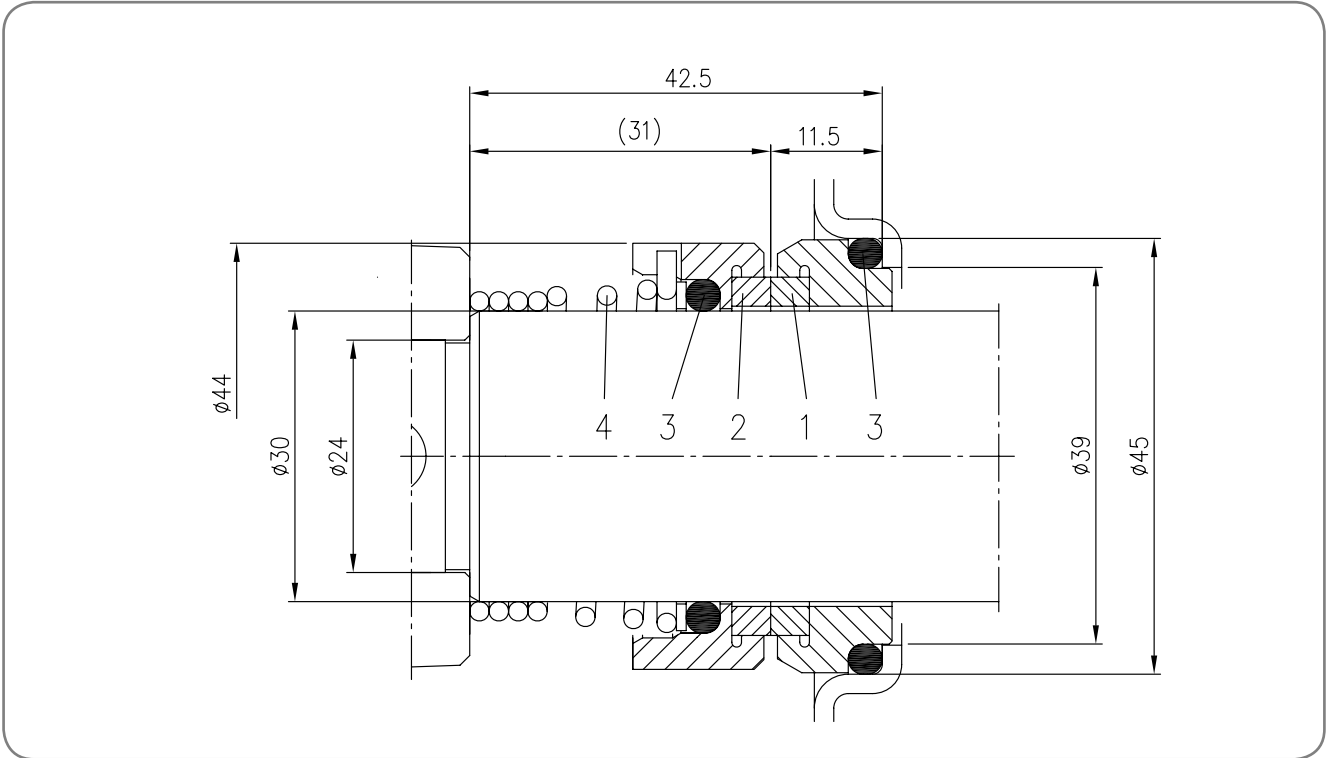
نقشه انفجاری مکانیکال سیل با مدل های استاندارد ، سری H و سری E

Version	Pump type	Dimensions								Material			
		D1	D2	D3	D4	Ds	L	L1	L2	1 Stationary seal ring	2 Rotary seal ring	3 Rubber	4 Frame + Spring
Standard	32-125/160/200	22	19	38	31	37	37.5	27.5	10	Carbon	Ceramic	NBR	EN1.4401 (AISI 316)
	40-125/160/200												
	50-125/160/200												
	65-125												
	65-160/7.5												
	665-160/9.2												
65-160/11	30	24	46	39	45	42.5	32.5	10	Carbon	Ceramic	FPM	EN1.4401 (AISI 316)	
65-160/15													
65-200													
H	32-125/160/200	22	19	38	31	37	37.5	27.5	10	Carbon	Ceramic	FPM	EN1.4401 (AISI 316)
	40-125/160/200												
	50-125/160/200												
	65-125												
	65-160/7.5												
	665-160/9.2												
65-160/11	30	24	46	39	45	42.5	32.5	10	Carbon	Ceramic	EPDM	EN1.4401 (AISI 316)	
65-160/15													
65-200													
E	32-125/160/200	22	19	38	31	37	37.5	27.5	10	Carbon	Ceramic	EPDM	EN1.4401 (AISI 316)
	40-125/160/200												
	50-125/160/200												
	65-125												
	65-160/7.5												
	65-160/9.2												
65-160/11	30	24	46	39	45	42.5	32.5	10	Carbon	Ceramic	EPDM	EN1.4401 (AISI 316)	
65-160/15													
65-200													



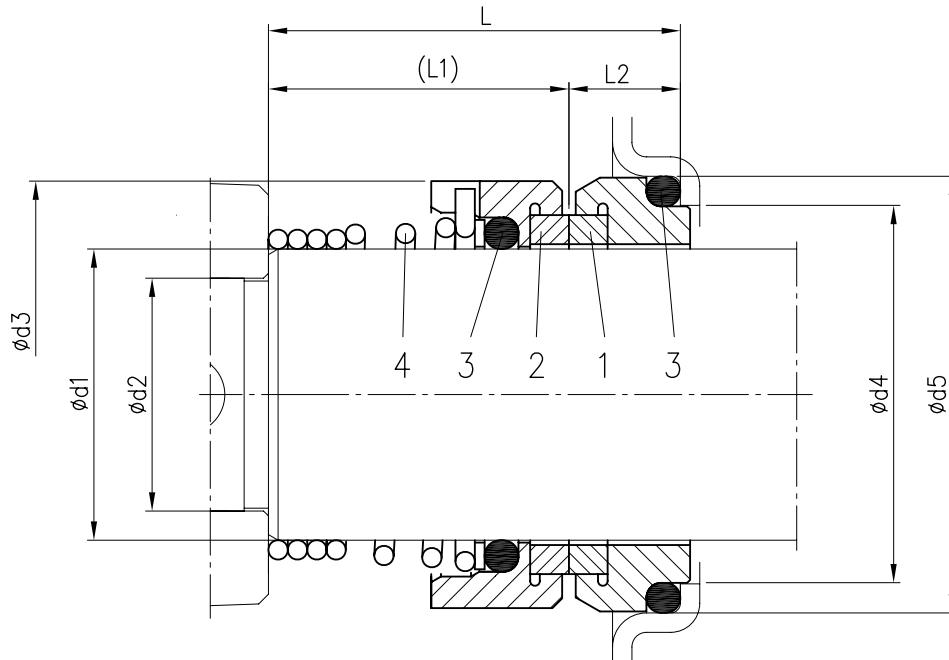
نقشه انفجاری مکانیکال سیل با مدل های استاندارد ، سری 22 ø HS

Pump type	Material			
	1 Stationary seal ring	2 Rotary seal ring	3 Rubber	4 Frame +spring
32-125/160/200	SIC	SIC	FPM	EN1.4571 (AISI 316Ti)
40-125/160/200				
50-125/160/200				
65-125				
65-160/7.5				
65-160/9.2				
65-160/11				



نقشه انفجاری مکانیکال سیل با مدل های استاندارد ، سری $\phi 30$ HS

Pump type	Material			
	1 Stationary seal ring	2 Rotary seal ring	3 Rubber	4 Frame +spring
65-160/15	SIC	SIC	FPM	EN1.4571 (AISI 316Ti)
65-200				



نقشه انفجاری مکانیکال سیل با مدل های استاندارد HW, HSW

Version	Pump type	Dimensions									Material			
		D1	D2	D3	D4	Ds	L	L1	L2	1 Stationary seal ring	2 Rotary seal ring	3 Rubber	4 Frame + Spring	
HW	32-125/160/200	22	19	38	31	37	37.5	27.5	10	Tungsten Carbide	Tungsten Carbide	FPM	(EN1.4401 (AISI 316	
	40-125/160/200													
	50-125/160/200													
	65-125													
	65-160/7.5													
HSW	665-160/9.2	30	24	46	39	45	42.5	32.5	10	Tungsten Carbide	SIC	FPM	(EN1.4401 (AISI 316	
	65-160/11													
	65-160/15													
	65-200													
	32-125/160/200													

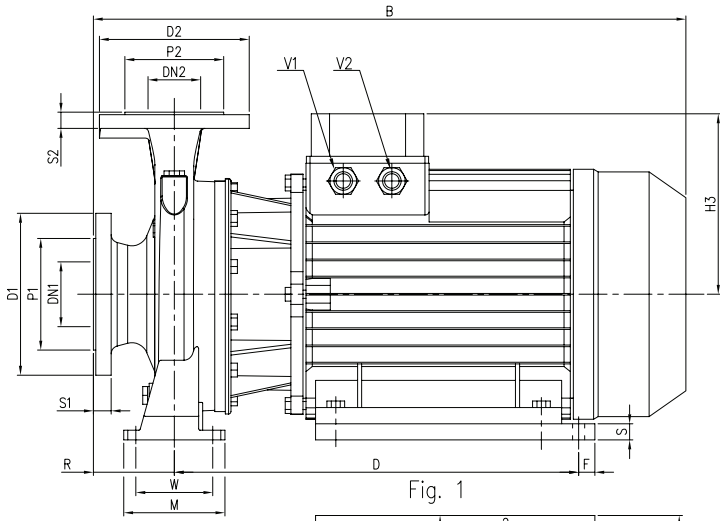


Fig. 1

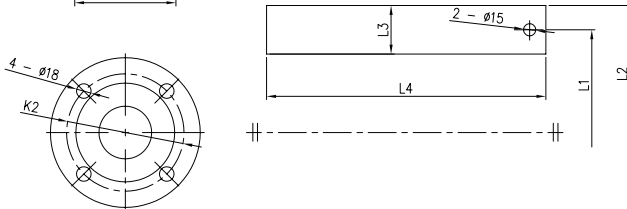
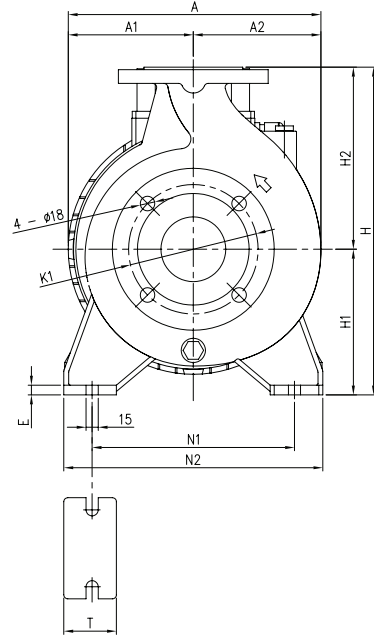
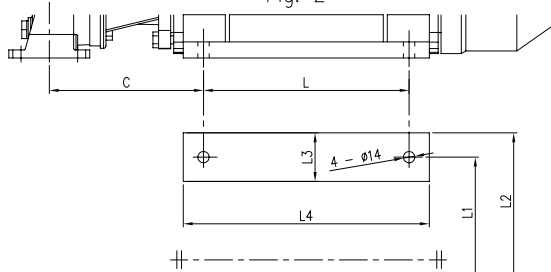
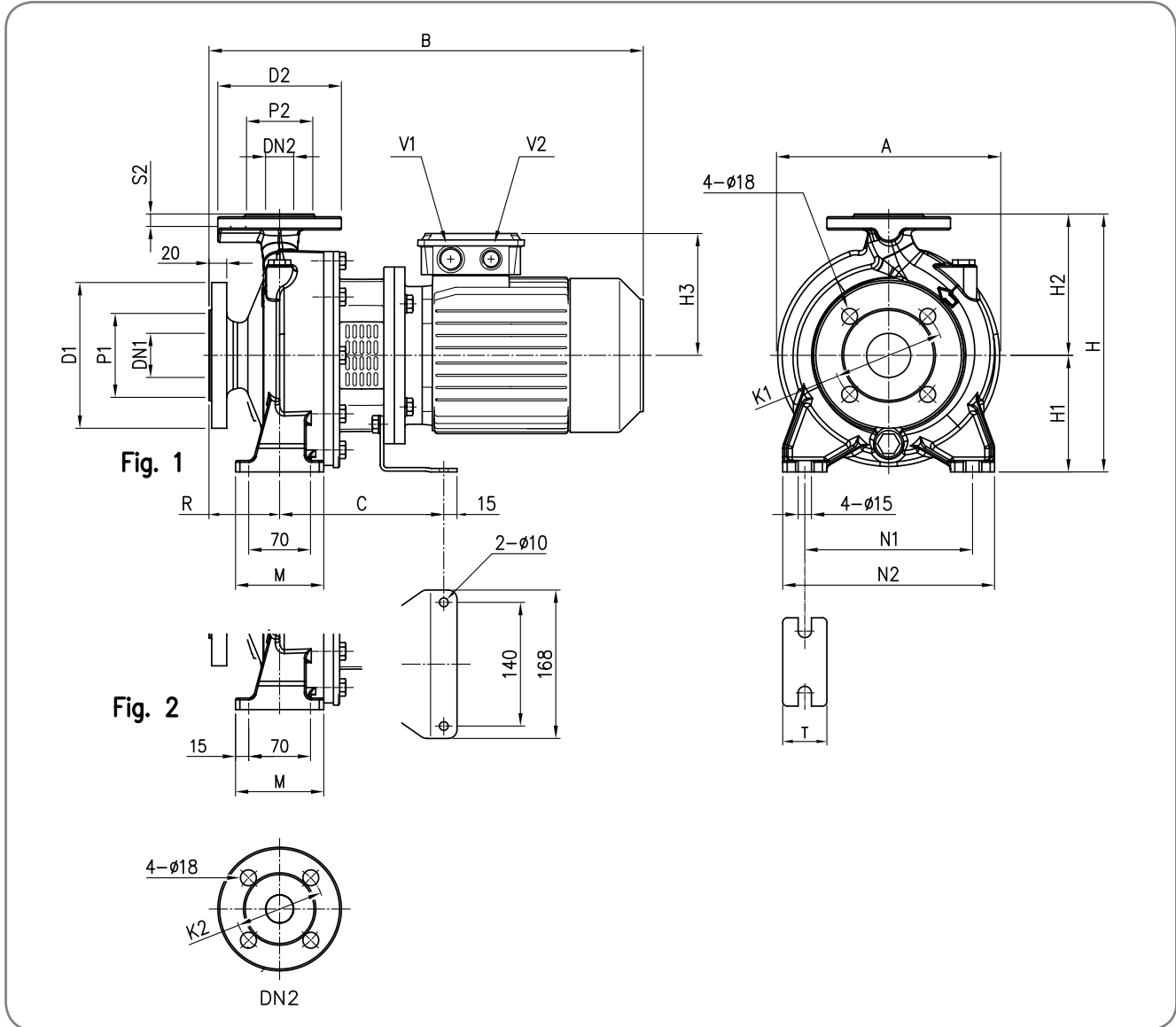


Fig. 2



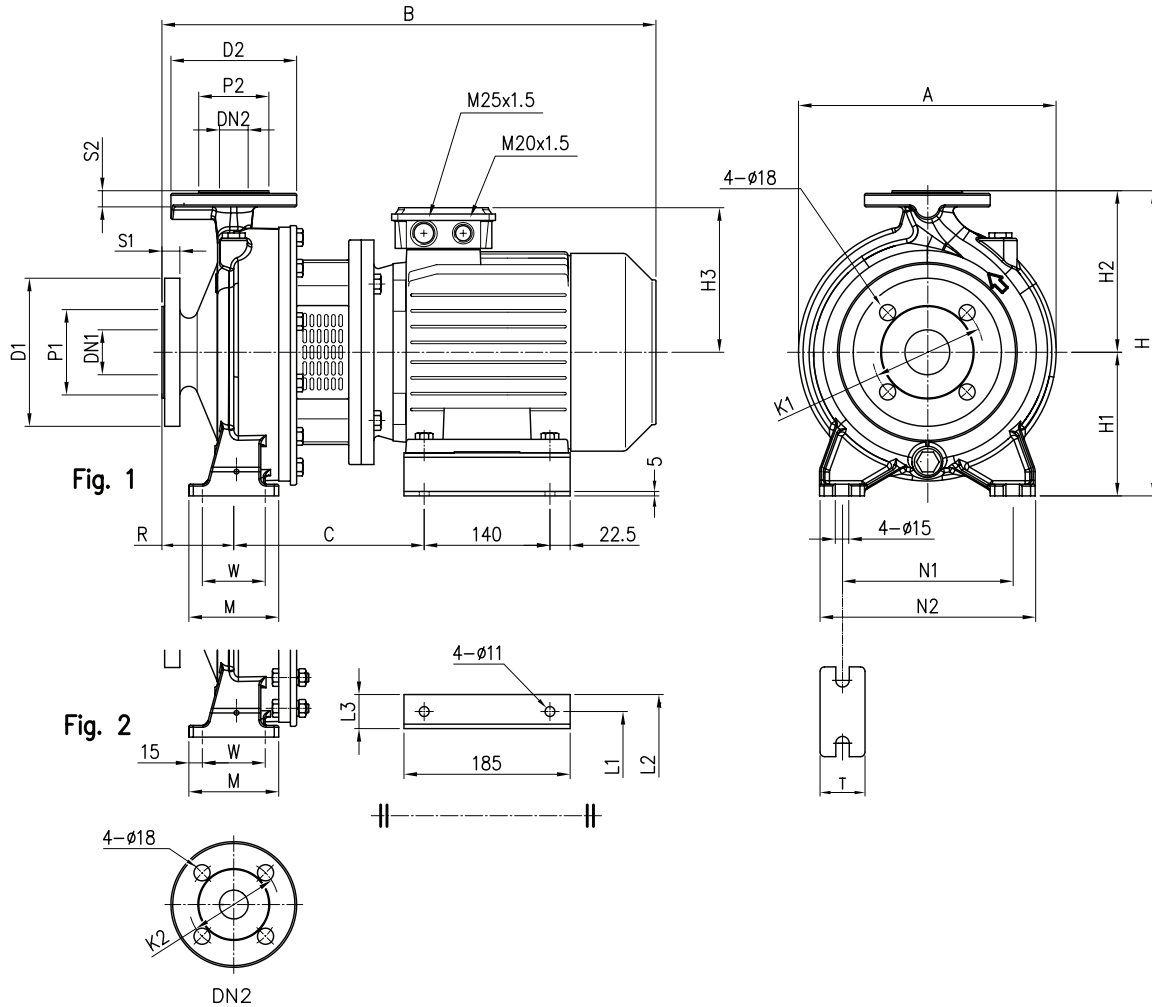
مشخصات ابعاد و اوزان پمپ سری 3D – بالاتر از 15 کیلووات

Model	ابعاد																							اوزان															
	DN1	P1	K1	D1	S1	DN2	P2	K2	D2	S2	H	H1	H2	H3	Fig	R	W	M	N1	N2	T	E	A	A1	A2	B	C	L	L1	L2	L3	L4	D	F	S	V1	V2		(*)
50-200/1.5	65	122	145	185	20	50	102	125	165	20	360	160	200	223	2	100	70	100	212	265	50	10	296	154.5	141.5	723	190.5	254	254	318	64	304	-	-	-	PG21	PG21	121	124.1
65-160/15	80	138	160	200	22	65	122	146	185	20	360	160	200	223	2	100	95	125	212	280	65	12	296	154.5	141.5	732	199.5	254	254	318	64	304	-	-	-	PG21	PG21	126	129.1
65-200/15	80	138	160	200	22	65	122	145	185	20	405	180	225	223	1	100	95	125	250	320	65	12	312	154.5	157.5	732	-	-	254	314	60	345	499.5	20	20	PG21	PG21	126	129.1
65-200/18.5	80	138	160	200	22	65	122	145	185	20	405	180	225	223	1	100	95	125	250	320	65	12	312	154.5	157.5	732	-	-	254	314	60	345	499.5	20	20	PG21	PG21	140	146.3
65-200/22	80	138	160	200	22	65	122	145	185	20	405	180	225	223	1	100	95	125	250	320	65	12	312	154.5	157.5	732	-	-	254	314	60	345	499.5	20	20	PG21	PG21	152	158.1



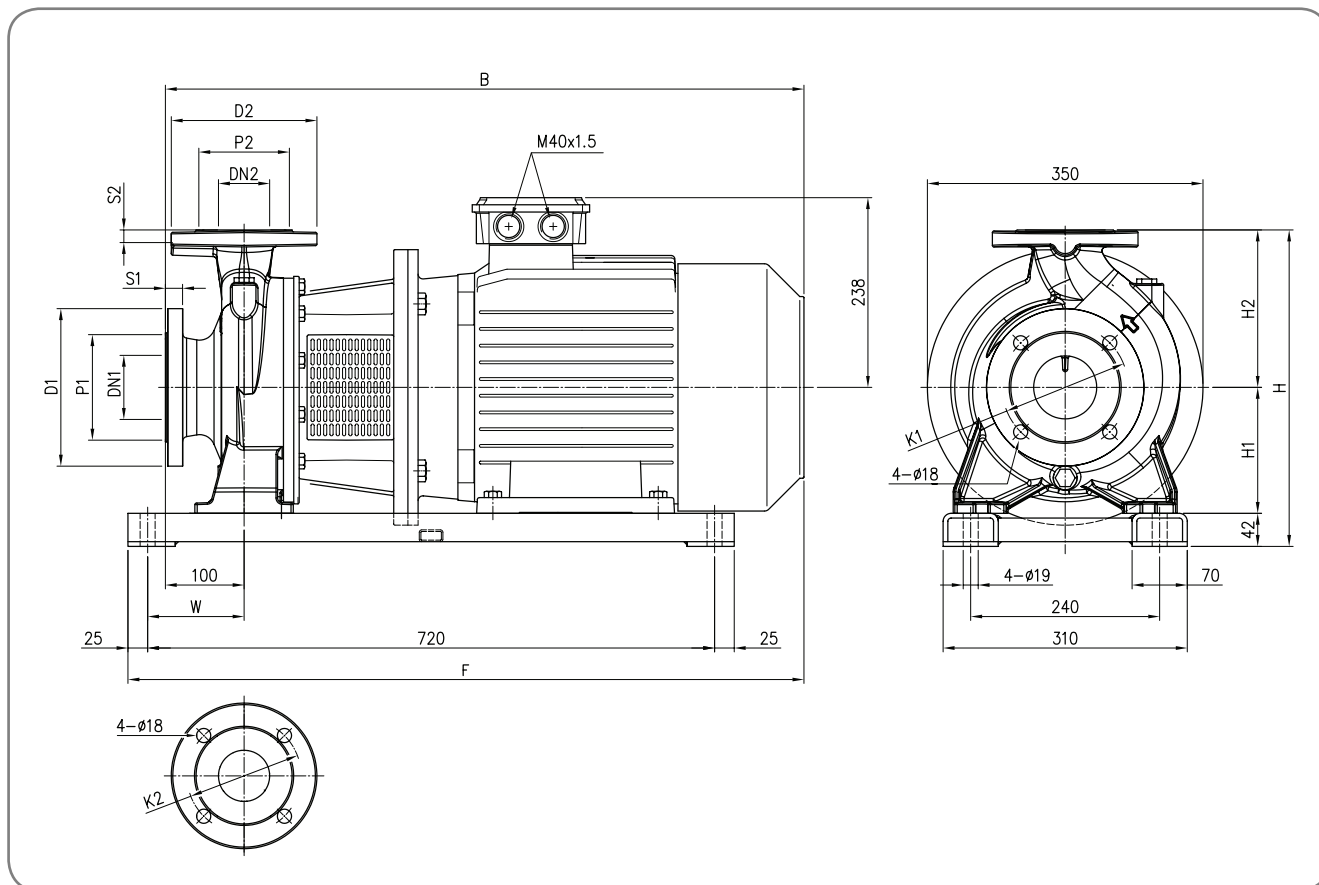
مشخصات ابعاد و اوزان پمپ سری 3DS سایز 32,40,50

Model	ابعاد																				اوزان				
	ø	ø	ø	ø	ø	ø	ø	ø	S2	.Fig	H	H1	H2	H3	R	M	N1	N2	T	A		B	C	V1	V2
	DN1	P1	K1	D1	DN2	P2	K2	D2																	
32-125/1.1	50	102	125	165	32	78	100	140	18	1	252	112	140	139	80	100	140	190	50	213	430	174	M25x1.5	M20x1.5	30.5
32-160/1.5	50	102	125	165	32	75	100	140	18	1	292	132	160	148	80	100	190	240	50	254	477	186	M25x1.5	M20x1.5	36.3
32-160/2.2	50	102	125	165	32	75	100	140	18	1	292	132	160	148	80	100	190	240	50	254	477	186	M25x1.5	M20x1.5	40.4
40-125/1.5	65	115	145	185	40	80	110	150	14	1	252	112	140	148	80	114	160	210	50	213	477	186	M25x1.5	M20x1.5	31.9
40-125/2.2	65	115	145	185	40	80	110	150	14	1	252	112	140	148	80	114	160	210	50	213	477	186	M25x1.5	M20x1.5	35.5
50-125/2.2	65	115	145	185	50	95	125	165	16	2	292	132	160	148	100	114	190	240	50	254	497	186	M25x1.5	M20x1.5	37.9



مشخصات ابعاد و اوزان پمپ سری 3DS – سایز 32,65

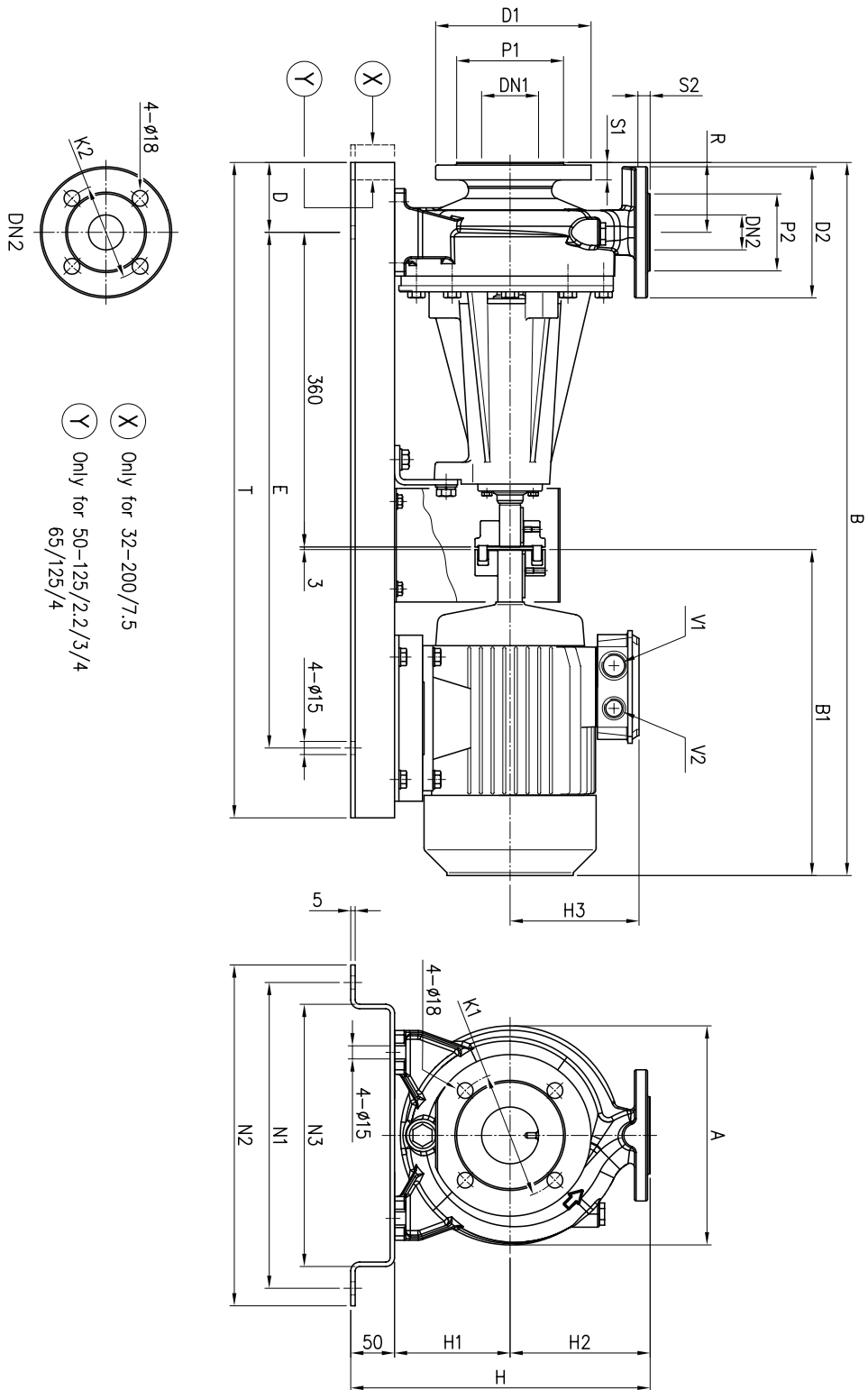
Model	ابعاد																											اوزان
	∅ DN1	∅ P1	∅ K1	∅ D1	S1	∅ DN2	∅ P2	∅ K2	∅ D2	S2	.Fig	H	H1	H2	H3	R	W	M	N1	N2	T	A	B	C	L1	L2	L3	
32-200/3.0	50	102	125	165	20	32	78	100	140	18	1	340	160	180	155	80	70	100	190	240	50	296	528	205	1660	202	42	59.3
32-200/4.0	50	102	125	165	20	32	78	100	140	18	1	340	160	180	171	80	70	100	190	240	50	296	550	212	190	228	38	60.8
65-125/4.0	80	138	160	200	22	65	122	145	185	20	2	340	160	180	171	100	95	125	212	280	665	180	570	212	190	228	38	65.4



مشخصات ابعاد و اوزان پمپ سری 3DS – سایز 40,50,65

Model	ابعاد																اوزان	
	ø DN1	ø P1	ø K1	ø D1	S1	ø DN2	ø P2	ø K2	ø D2	S2	H	H1	H2	W	B	F		(*)
40-200/11	65	122	145	185	20	40	88	110	150	18	382	160	180	110	796	833	120	130.8
50-200/11	65	122	145	165	20	50	102	125	165	20	402	160	200	110	796	833	120	130.8
50-200/15	65	122	145	185	20	50	102	125	165	20	402	160	200	110	796	833	150	166.9
65-160/11	80	138	160	200	22	65	115	145	185	20	402	160	200	123	806	846	96	106.8
65-160/15	80	138	160	200	22	65	115	145	185	20	402	160	200	123	806	856	126	142.9

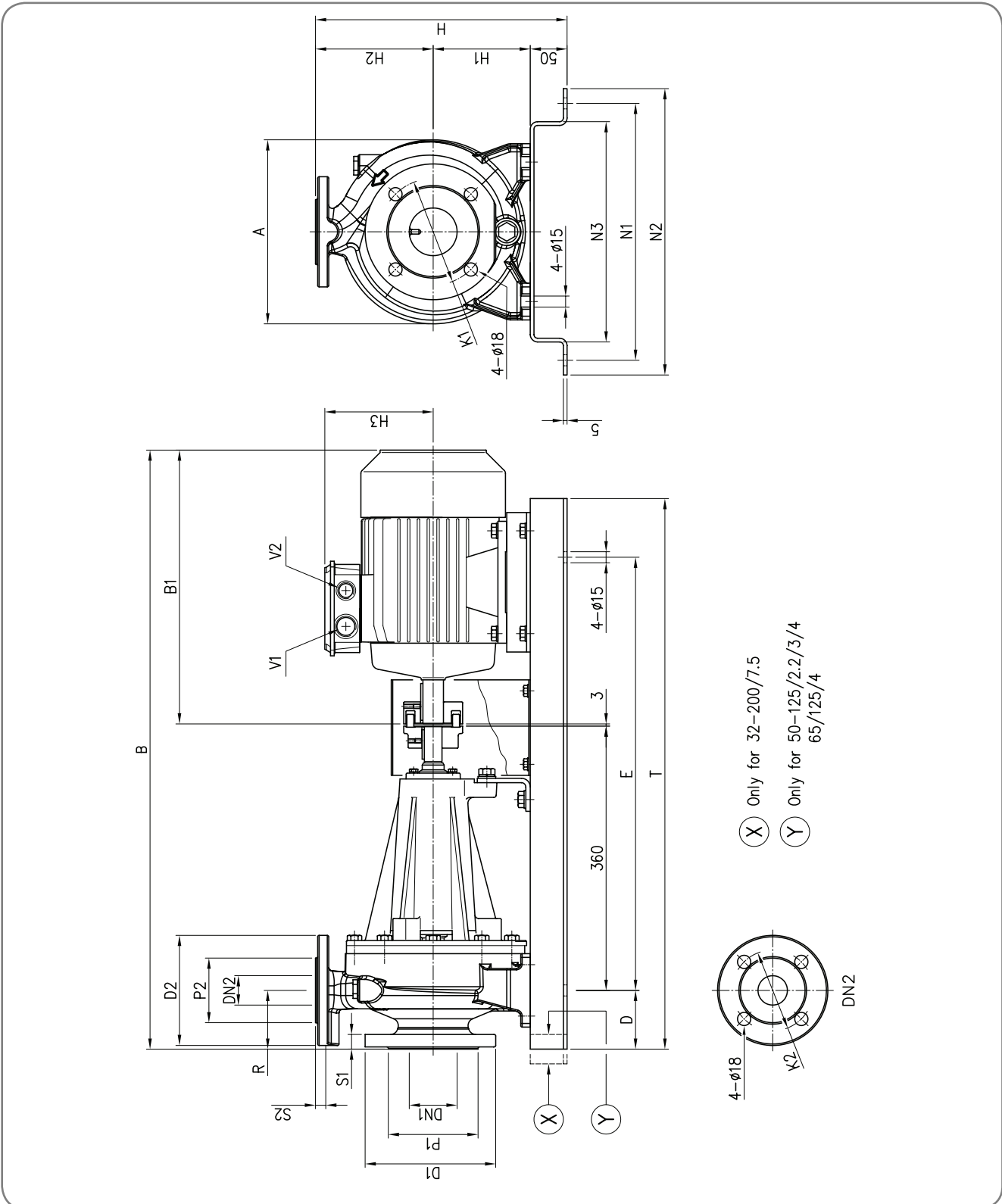
مشخصات ابعاد و اوزان پمپ سری 3DS – سایز 32,40,50,65



مشخصات ابعاد و اوزان پمپ سری 3DS

Model	ابعاد																	اوزان																			
	DN1	DN2	P1	P2	K1	K2	D2	ø	ø	ø	ø	ø	ø	ø	ø	ø	ø	L1	L2	L3	V1	V2	(*)														
32-200/7.5	50	102	125	165	20	32	78	100	140	18	1	340	160	180	198	28	80	70	100	190	240	50	296	607	479	15	270	12	216	266	50	M32X1.5	M32X1.5	90	92		
40-160/3.0	65	122	145	185	20	40	88	110	150	18	1	292	132	160	155	32	80	70	100	190	240	40	245	528	388	15	220	12	160	200	40	M20X1.5	M20X1.5	65.6	-		
40-160/4.0	65	122	145	185	20	40	88	110	150	18	1	292	132	160	171	20	80	70	100	190	240	50	254	550	395	15	220	12	190	240	50	M25X1.5	M20X1.5	51.8	-		
40-200/5.5	65	122	145	185	20	40	88	110	150	18	2	340	160	180	198	28	100	70	100	212	265	50	296	627	479	15	270	12	216	266	50	M32X1.5	M32X1.5	79.7	-		
40-200/7.5	65	122	145	185	20	40	88	110	150	18	2	340	160	180	198	28	100	70	100	212	265	50	296	627	479	15	270	12	216	266	50	M32X1.5	M32X1.5	86.8	88.8		
50-125/3.0	50	102	125	165	20	50	102	125	165	20	2	292	132	160	155	32	100	70	100	190	240	40	254	548	388	15	220	12	160	200	40	M25X1.5	M20X1.5	44.1	-		
50-125/4.0	65	122	145	185	20	50	102	125	165	20	2	292	132	160	171	20	100	70	100	190	240	50	254	570	395	15	220	12	190	240	50	M25X1.5	M20X1.5	52.7	-		
50-160/5.5	65	122	145	185	20	50	102	125	165	20	2	340	160	180	198	28	100	70	100	212	265	50	296	627	479	15	270	12	216	266	50	M32X1.5	M32X1.5	77.3	-		
50-160/7.5	65	122	145	185	20	50	102	125	165	20	2	340	160	180	198	28	100	70	100	212	265	50	296	627	479	15	270	12	216	266	50	M32X1.5	M32X1.5	97.5	99.5		
50-200/9.2	65	122	145	185	20	50	102	125	165	20	2	360	160	200	198	28	100	70	100	212	265	50	296	667	479	15	270	12	216	266	50	M32X1.5	M32X1.5	102.8	104		
65-125/5.5	80	138	160	200	22	65	122	145	185	20	2	340	160	180	198	28	100	95	125	212	280	65	263	627	479	15	270	12	216	266	50	M32X1.5	M32X1.5	76.3	-		
65-125/7.5	80	138	160	200	22	65	122	145	185	20	2	340	160	180	198	28	100	95	125	212	280	65	263	627	479	15	270	12	216	266	50	M32X1.5	M32X1.5	97.9	99.9		
65-160/7.5	80	138	160	200	22	65	122	145	185	20	2	360	160	200	198	28	100	95	125	212	280	65	296	627	479	15	270	12	216	266	50	M32X1.5	M32X1.5	98.2	99.2		
65-160/9.2	80	138	160	200	22	65	122	145	185	20	2	360	160	200	198	28	100	95	125	212	280	65	296	667	479	15	270	12	216	266	50	M32X1.5	M32X1.5	107	108		
65-200/15	80	138	160	200	22	65	122	145	185	20	2	405	180	225	238	20	100	95	125	250	320	65	312	806	621	20	350	14	254	314	60	M40X1.5	M40X1.5	140.1	156.9		
65-160/18.5	80	138	160	200	22	65	122	145	185	20	2	405	180	225	238	20	100	95	125	250	320	65	312	850	621	20	350	14	254	314	60	M40X1.5	M40X1.5	151.7	158.5		
65-200/22	80	138	160	200	22	65	122	145	185	20	3	405	180	225	268	-	100	-	-	250	320	65	312	885	-	-	-	-	-	-	-	-	-	-	-	190	197

مشخصات ابعاد و اوزان 3DP سایز 32,40,50



جدول مشخصات ابعاد و اوزان پمپ سری 3DP-32,40,50,65

Model	ابعاد											اوزان															
	DN1	φ P1	φ K1	φ D1	S1	φ DN2	φ P2	φ K2	φ D2	S2	H	H1	H2	H3	R	A	B	B1	D	E	N1	N2	N3	T	V1	V2	اوزان (*)
32-125/1.1	50	102	125	165	20	32	78	100	140	18	302	112	140	139	80	213	715	272	80	550	300	340	250	710	M25x1.5	M20x1.5	50.0
32-160/1.5	50	102	125	165	20	32	78	100	140	18	342	132	160	148	80	254	760	317	80	590	350	390	300	750	M20x1.5	M20x1.5	58.5
32-160/2.2	50	102	125	165	20	32	78	100	140	18	342	132	160	148	80	254	760	317	80	590	360	390	300	750	M25x1.5	M20x1.5	61.5
32-200/3.0	50	102	125	165	20	32	78	100	140	18	390	160	180	155	80	296	809	366	80	590	350	390	300	750	M20x1.5	M20x1.5	83.9
32-200/4.0	50	102	125	165	20	32	78	100	140	18	390	160	180	171	80	296	831	388	80	590	350	390	300	750	M25x1.5	M20x1.5	86.9
32-200/7.5	50	102	125	165	20	32	78	100	140	18	390	160	180	198	80	296	885	442	100	650	350	390	300	850	M32x1.5	M32x1.5	115.2
40-125/1.5	65	122	145	185	20	40	88	110	150	18	302	112	140	148	80	220	760	317	80	550	300	340	250	710	M25x1.5	M20x1.5	76.2
40-125/2.2	65	122	145	185	20	40	88	110	150	18	302	112	140	148	80	220	760	317	80	550	300	340	250	710	M25x1.5	M20x1.5	56.9
40-160/3.0	65	122	145	185	20	40	88	110	150	18	342	132	160	155	80	254	809	366	80	590	350	390	300	750	M25x1.5	M20x1.5	93.4
40-160/4.0	65	122	145	185	20	40	88	110	150	18	342	132	160	171	80	254	831	388	80	590	350	390	300	750	M25x1.5	M20x1.5	74.8
40-200/5.5	65	122	145	185	20	40	88	110	150	18	390	160	180	198	100	296	905	442	100	650	350	390	300	850	M32x1.5	M20x1.5	105
40-200/7.5	65	122	145	185	20	40	88	110	150	18	390	160	180	198	100	296	905	442	100	650	350	390	300	850	M32x1.5	M32x1.5	111.7
42-200/11	65	122	145	185	20	40	88	110	150	18	390	160	180	238	100	296	1071	610	100	800	380	420	330	1000	M40x1.5	M40x1.5	140.6
50-125/2.2	65	122	145	185	20	50	102	125	165	20	342	132	160	148	100	254	780	317	80	550	350	390	300	710	M25x1.5	M20x1.5	80
50-125/3.0	65	122	145	185	20	50	102	125	165	20	342	132	160	155	100	254	829	366	80	590	350	390	300	750	M25x1.5	M20x1.5	91.1
50-125/4.0	65	122	145	185	20	50	102	125	165	20	342	132	160	171	100	254	851	388	80	590	350	390	300	750	M25x1.5	M20x1.5	91.7
50-160/5.5	65	122	145	185	20	50	102	125	165	20	390	160	180	198	100	296	905	442	100	650	350	390	300	850	M32x1.5	M32x1.5	111.5
50-160/7.5	65	122	145	185	20	50	102	125	165	20	390	160	180	198	100	296	905	442	100	650	350	390	300	850	M32x1.5	M32x1.5	115.4
50-200/9.2	65	122	145	185	20	50	102	125	165	20	410	160	200	198	100	296	945	482	100	650	350	390	300	850	M32x1.5	M32x1.5	123.1
50-200/11	65	122	145	185	20	50	102	125	165	20	410	160	200	228	100	296	1071	610	100	800	380	420	330	1000	M40x1.5	M32x1.5	144.4
50-200/15	65	122	145	185	20	50	102	125	165	20	410	160	200	238	100	296	1071	610	100	800	380	420	330	1000	M40x1.5	M40x1.5	154.4
65-125/4.0	80	138	160	200	22	65	122	145	185	20	390	160	180	171	100	263	851	388	80	590	350	390	300	750	M25x1.5	M20x1.5	70.9
65-125/5.5	80	138	160	200	22	65	122	145	185	20	390	160	180	198	100	263	905	442	100	650	350	390	300	850	M32x1.5	M32x1.5	115.3
65-125/7.5	80	138	160	200	22	65	122	145	185	20	390	160	180	198	100	263	905	442	100	650	350	390	300	850	M32x1.5	M32x1.5	127.9
65-160/7.5	80	138	160	200	22	65	122	145	185	20	410	160	200	198	100	296	905	442	100	650	350	390	300	850	M32x1.5	M32x1.5	131.2
65-160/9.2	80	138	160	200	22	65	122	145	185	20	410	160	200	198	100	296	954	482	100	650	350	390	300	850	M32x1.5	M32x1.5	137
65-160/11	80	138	160	200	22	65	122	145	185	20	410	160	200	238	100	296	1071	610	100	800	380	420	330	1000	M40x1.5	M40x1.5	144.8
65-160/15	80	138	160	200	22	65	122	145	185	20	455	180	200	238	100	296	1071	610	100	800	380	420	330	1000	M40x1.5	M40x1.5	151
65-200/15	80	138	160	200	22	65	122	145	185	20	455	180	225	238	100	312	1071	610	100	800	380	420	330	1000	M40x1.5	M40x1.5	156
65-200/18.5	80	138	160	200	22	65	122	145	185	20	455	180	225	238	100	312	1115	654	100	800	380	420	330	1000	M40x1.5	M40x1.5	149.7
65-200/22	80	138	160	200	22	65	122	145	185	20	455	180	225	268	100	312	1150	690	100	800	410	450	360	1000	M40x1.5	M40x1.5	204

FAMCO

هایپر صنعت

Symbol of the dynamism
in industry

Tel: ۳۳۱۱۳۳۷۷ (خط ۳۰)
E-mail: info@famco.co.ir
www.famcocorp.com
www.famco.co.ir

تهران - کیلومتر ۲۱ جاده مخصوص کرج - روبروی پالایشگاه
نفت پارس، پلاک ۱۲
تهران - خیابان سعدی جنوبی - مجتمع اداری تجاری سعدی
طبقه ششم - واحد ۶۱۷

نماد پویایی در صنعت