

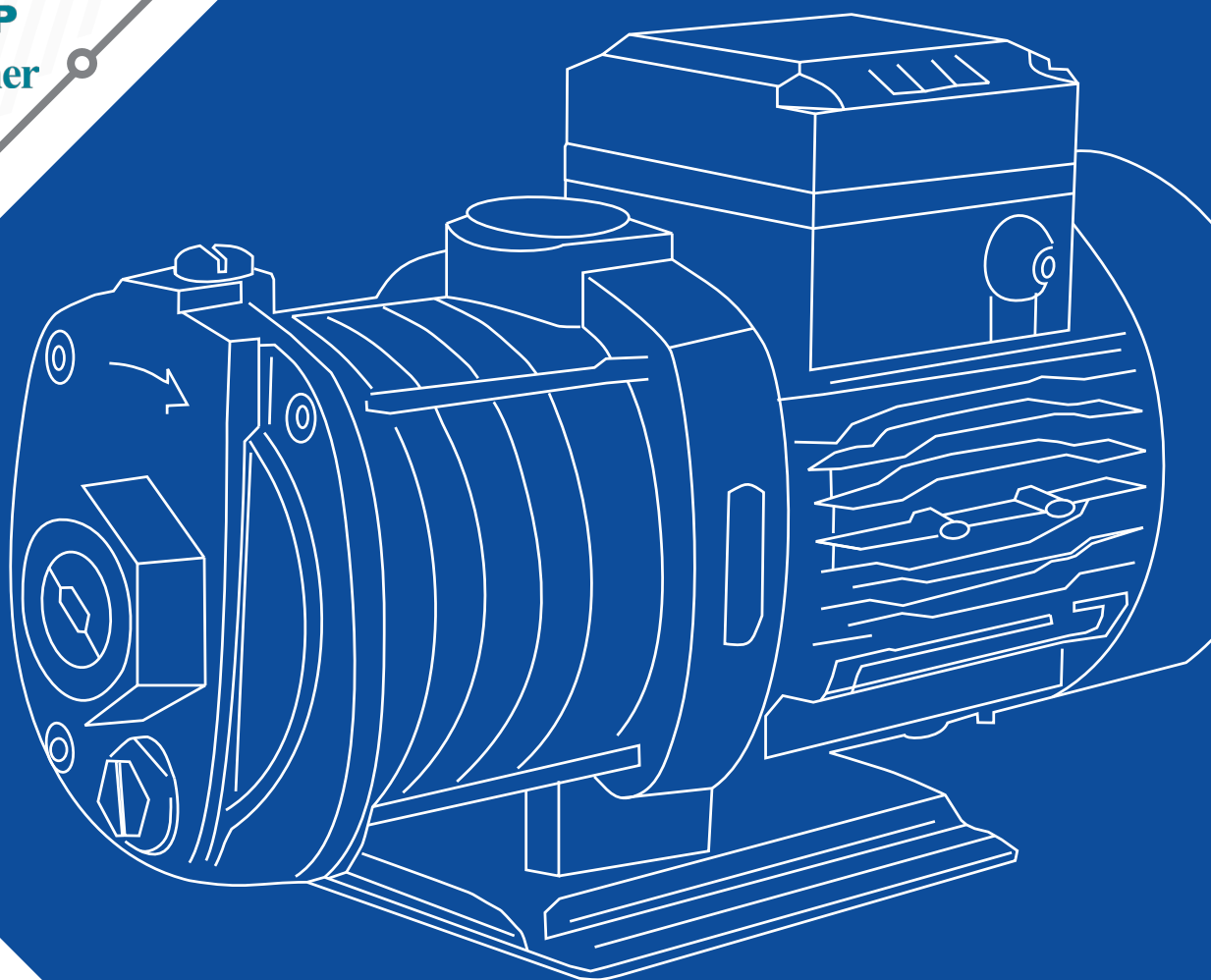
# FAMCO

هایپر صنعت

- [www.famco.co.ir](http://www.famco.co.ir)
- [www.famcocorp.com](http://www.famcocorp.com)

**LEO**  
PUMP  
Love Each Other

**PUMPS**  
پمپ



**Catalog 2018** • • The Symbol of Dynamism in Industry

## سری 2ACm

### پمپ سانترفیوژ دو پروانه

پمپ های سری 2ACm با دو پروانه قادر به تولید فشارهای بالا برای کاربردهای خانگی، کشاورزی و صنایع می باشند.



#### کاربردها

- تامین فشار سیستم های آبرسانی و مخازن تحت فشار
- تامین آب مصرفی مجتمع های مسکونی، اداری، بیمارستانها و ...
- مناسب برای آبیاری و مصارف کشاورزی
- سیستم های سرمایشی، گرمایشی و تهویه مطبوع
- مصارف صنعتی

#### مشخصات فنی

##### مشخصات هیدرولیکی

دبی: از 1.2 تا 15 متر مکعب بر ساعت

هد: حداکثر ارتفاع 82 متر

دهانه خروجی: 1-1 ¼ اینچ

حداکثر مکش: 8 متر

محدوده دمای سیال: از 0 تا 40 درجه سانتیگراد

کیفیت مورد نیاز سیال: سیال تمیز و عاری از مواد جامد و ساینده، غیر چسبناک، غیر کریستالی و از لحاظ شیمیایی خنثی، نزدیک به خواص آب

### متریال

بدنه : چدن  
پروانه: برنج / استیل 304  
شففت: استیل 304  
سیل مکانیکی: کربن /سرامیک

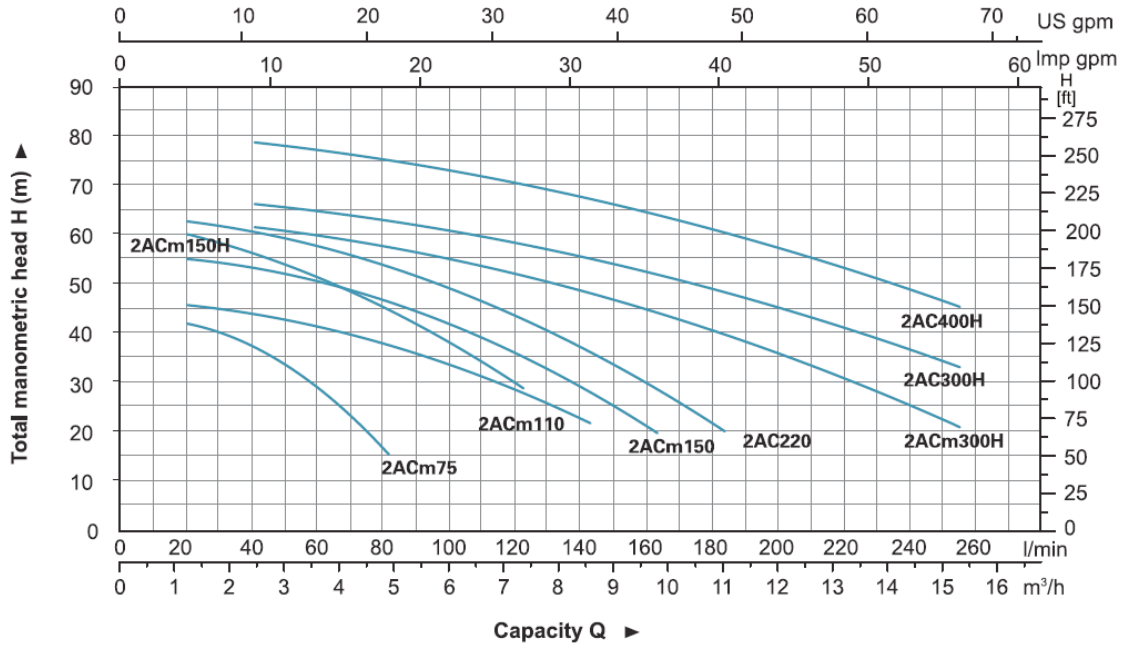
### مشخصات الکتروموتور

توان: 0.3 تا 51 کیلو وات  
کلاس حفاظت موتور: IP X4  
کلاس عایق: F  
حداکثر دمای محیط: 40 درجه سانتیگراد  
برق ورودی استاندارد:  
تکفاز 1X 220 V – 50 Hz  
سه فاز 3X 380 V – 50 Hz

### ویژگی های خاص

سیم پیچ الکتروموتورها از جنس مس  
محافظ حرارتی داخلی در الکتروموتورهای تک فاز  
بلبرینگ ها تولید کمپانی معتبر U & C

### Hydraulic Performance Curves

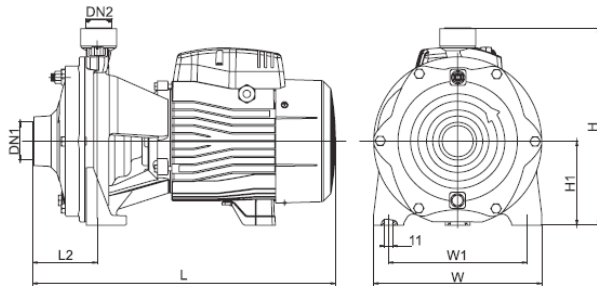


جدول مشخصات فنی

### Technical Data

| MODEL        |             | POWER |     | Q (m³/h)  | 0    | 1.2  | 1.8  | 2.4  | 3    | 3.6  | 4.2  | 4.8  | 5.4  | 6    | 6.6  | 7.2  | 8.4  | 9.6  | 10.8 | 12  | 15   |   |   |
|--------------|-------------|-------|-----|-----------|------|------|------|------|------|------|------|------|------|------|------|------|------|------|------|-----|------|---|---|
| Single Phase | Three Phase | kW    | HP  | Q (l/min) | 0    | 20   | 30   | 40   | 50   | 60   | 70   | 80   | 90   | 100  | 110  | 120  | 140  | 160  | 180  | 220 | 250  |   |   |
| 2ACm75       | 2AC75       | 0.75  | 1.0 | H (m)     | 45   | 42.5 | 40   | 37   | 33.5 | 28.5 | 23   | 15   | -    | -    | -    | -    | -    | -    | -    | -   | -    | - |   |
| 2ACm110      | 2AC110      | 1.1   | 1.5 |           | 47   | 46   | 45   | 44   | 43   | 41.5 | 40   | 38   | 35.5 | 33   | 30.5 | 28   | 22   | -    | -    | -   | -    | - | - |
| 2ACm150      | 2AC150      | 1.5   | 2   |           | 57.5 | 55.5 | 54.5 | 53.5 | 52   | 50.5 | 49   | 47   | 44.5 | 41.5 | 38.5 | 35   | 28   | 20   | -    | -   | -    | - | - |
| 2ACm150H     | 2AC150H     | 1.5   | 2   |           | 63.5 | 60.5 | 58.5 | 56.5 | 54   | 51.5 | 48.5 | 45   | 41   | 37.5 | 33.5 | 29   | -    | -    | -    | -   | -    | - | - |
| —            | 2AC220      | 2.2   | 3   |           | 65   | 63   | 62   | 61   | 59.5 | 58   | 56   | 54   | 51.5 | 49   | 46   | 43   | 36   | 28.5 | 20.5 | -   | -    | - | - |
| 2ACm300H     | —           | 3     | 4   |           | 65   | -    | -    | 62   | 61   | 60   | 59   | 58   | 56.5 | 55   | 53.5 | 52.5 | 48.5 | 44.5 | 40   | 35  | 21   | - | - |
| —            | 2AC300H     | 3     | 4   |           | 70   | -    | -    | 67   | 66   | 65   | 64   | 63   | 62   | 61   | 59.5 | 59   | 55.5 | 52   | 49   | 45  | 33   | - | - |
| —            | 2AC400H     | 4     | 5.5 |           | 82   | -    | -    | 79.5 | 78.5 | 77.5 | 76.5 | 75.5 | 74.5 | 73.5 | 72   | 71   | 67.5 | 64.5 | 61   | 57  | 45.5 | - | - |

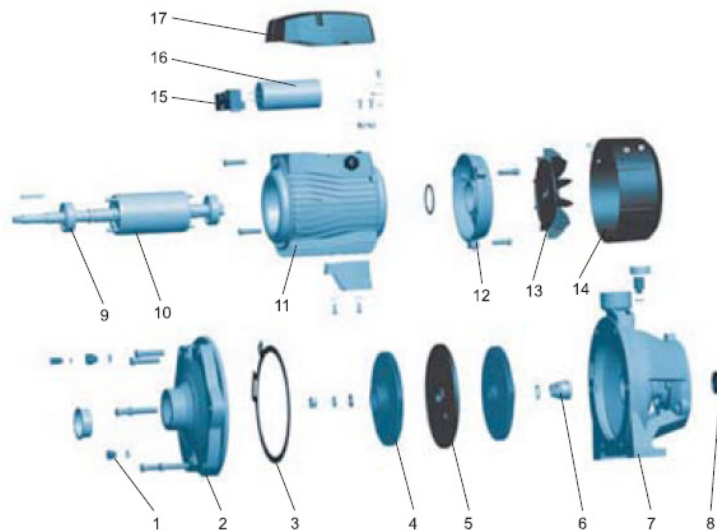
## مشخصات ابعادی



## Dimension

| Model    | DN1    | DN2    | L (mm) | L <sub>2</sub> (mm) | H (mm) | H <sub>1</sub> (mm) | W (mm) | W <sub>1</sub> (mm) |
|----------|--------|--------|--------|---------------------|--------|---------------------|--------|---------------------|
| 2ACm75   | 1 1/4" | 1"     | 336    | 72                  | 231    | 100                 | 181    | 145                 |
| 2ACm110  | 1 1/2" |        | 379    | 71                  | 225    | 93                  | 200    | 162                 |
| 2ACm150  |        |        | 400    | 80                  | 262    | 112                 | 225    | 185                 |
| 2ACm150H |        |        |        |                     |        |                     |        |                     |
| 2AC220   |        | 1 1/4" | 480    | 63                  | 311    | 132                 | 281    | 234                 |
| 2ACm300H |        |        |        |                     |        |                     |        |                     |
| 2AC300H  |        |        |        |                     |        |                     |        |                     |
| 2AC400H  |        |        |        |                     |        |                     |        |                     |

## اجزای پمپ



## Materials Table

| No. | Part            | Material                |
|-----|-----------------|-------------------------|
| 1   | Drain plug      | HPb59-1                 |
| 2   | Pump body       | HT200                   |
| 3   | Gasket          | NBR                     |
| 4   | Impeller        | AISI 304/Brass<br>HT200 |
| 5   | Bracket cover   | HT200                   |
| 6   | Mechanical seal | Carbon/Ceramic          |
| 7   | Support         | HT200                   |
| 8   | Oil seal        |                         |
| 9   | Bearing         |                         |
| 10  | Rotor           |                         |
| 11  | Stator          |                         |
| 12  | Rear cover      | ZL102                   |
| 13  | Fan             | PP                      |
| 14  | Fan cover       | PP                      |
| 15  | Terminal board  | PC                      |
| 16  | Capacitor       |                         |
| 17  | Terminal box    | ABS                     |

# FAMCO

## هایپر صنعت

The Symbol of Dynamism  
in Industry

Tel: ۳۳۱۱۳۳۷۷ (خط ۶۰)  
E-mail: info@famco.co.ir  
www.famcocorp.com  
www.famco.co.ir

تهران - کیلومتر ۲۱ جاده مخصوص کرج - روبروی پالایشگاه  
نفت پارس، پلاک ۱۲  
تهران - خیابان سعدی جنوبی - مجتمع اداری تجاری سعدی  
طبقه ششم - واحد ۶۱۷

نماد پویایی در صنعت