

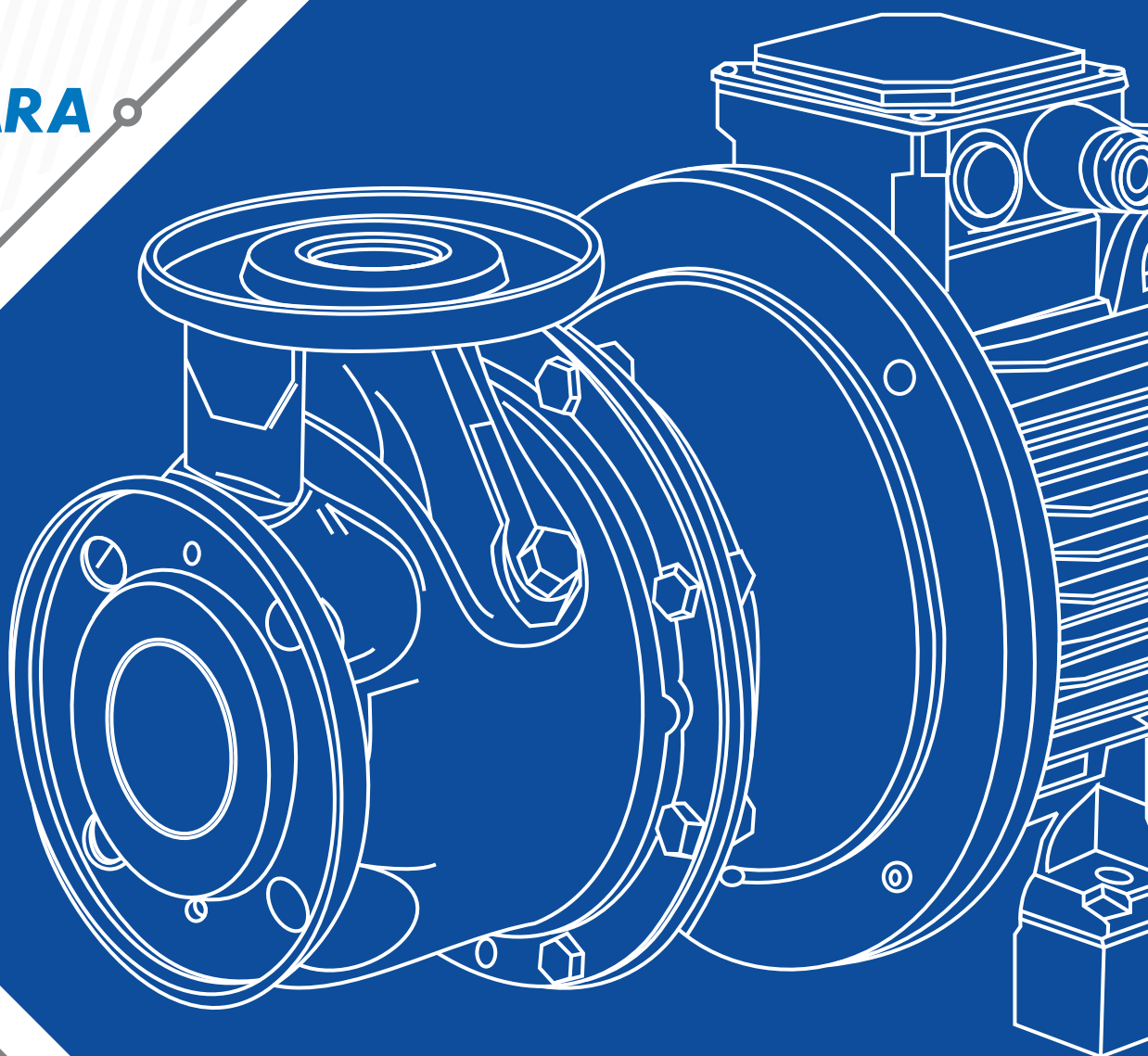
FAMCO

هایپر صنعت

- www.famco.co.ir
- www.famcocorp.com

 **LOWARA**

PUMPS
پمپ



Catalog 2018 • • Symbol of the dynamism in industry

e-LNE Series



سری e-LNE

پمپ های سانتریفیوژ سیرکولاتور خطی چدنی ، تکدور شامل مدل های

سری LNEE : الکتروپمپ بدون واسطه

سری LNES : الکتروپمپ با واسطه (آداپتور)

سری LNEH : الکتروپمپ بدون واسطه به همراه اینورتر Hydrovar

سری LNESH : الکتروپمپ با واسطه به همراه اینورتر Hydrovar

کاربردها

- جا به جایی و افزایش فشار در پروژه های آبرسانی صنعتی و خانگی ، اداری ، بیمارستانها ، هتلها و ...
- جا به جایی آب در سیستمهای تهویه مطبوع
- جا به جایی سیال با دمای بالاتر از 100 درجه



مشخصات فنی

مشخصات هیدرولیکی

- آبدهی : حداکثر 900 مترمکعب بر ساعت
- ارتفاع : حداکثر 95 متر
- دمای قابل پمپاژ سیال : از 25- تا 120+ درجه سانتیگراد در مدلهای استاندارد و در مدلهای سفارشی تا 140+ درجه سانتیگراد
- سایز خروجی پمپ : از 1/5 اینچ تا 10 اینچ

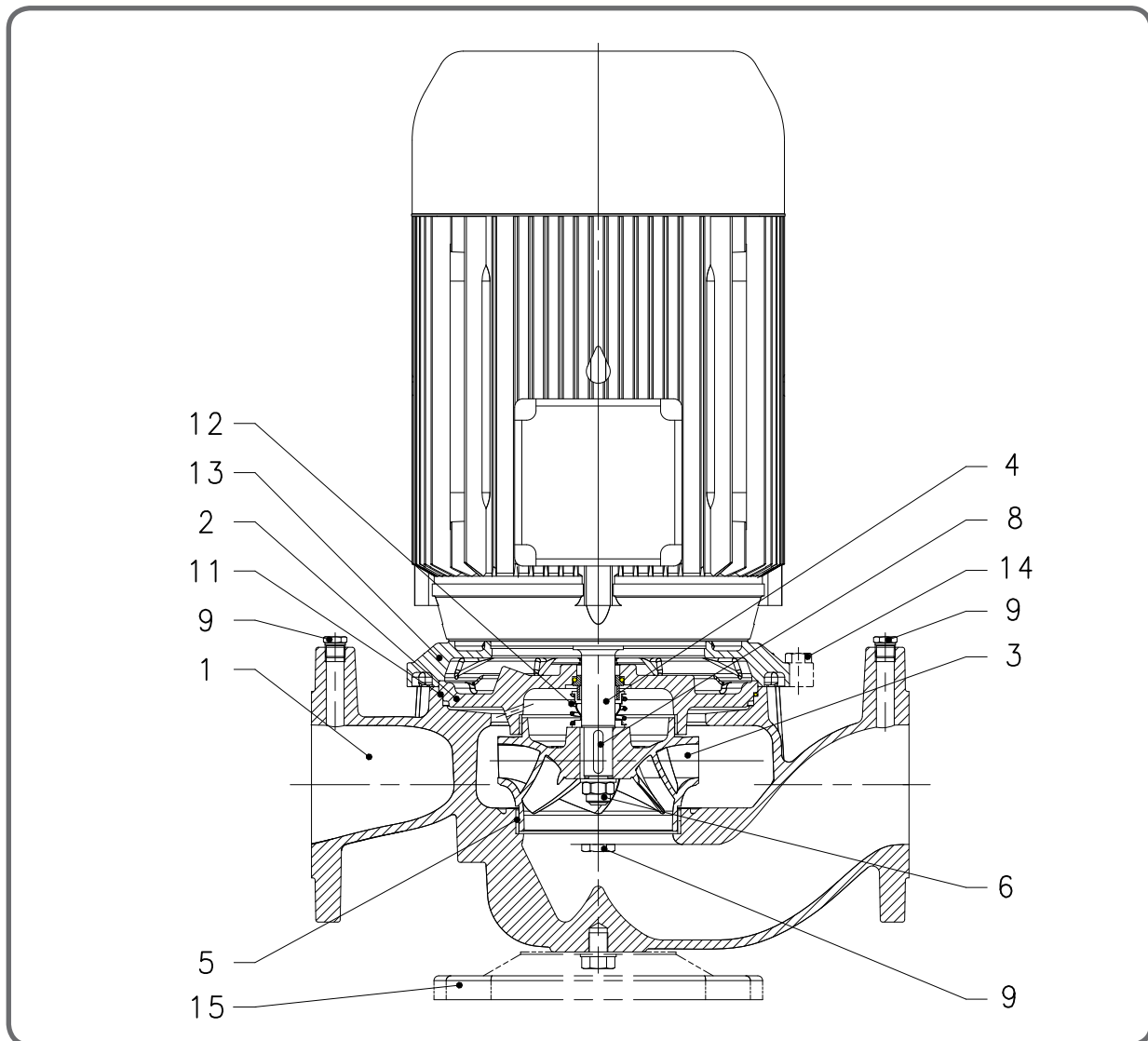
مشخصات الکتروموتور

- کلاس عایق بندی : F
- کلاس حرارتی : B
- استاندارد ساخت : IE3
- قابلیت کارکرد : دائم کار (Dusty S1)
- قدرت موتور : از 1/1 تا 90 کیلووات
- دور موتور : 1500 و 3000 دور در دقیقه
- متریکال (مواد تشکیل دهنده قطعات)
- جنس پروانه : سایزهای (40 , 50 , 65 استیل) ، سایزهای (80 , 100 , 125 , 150 , 200 چدن و برنز)
- جنس بدنه : چدن
- جنس شافت : استیل 316L
- جنس سیل مکانیکی : سیلیکون کارباید / EPDM

ویژگی های خاص

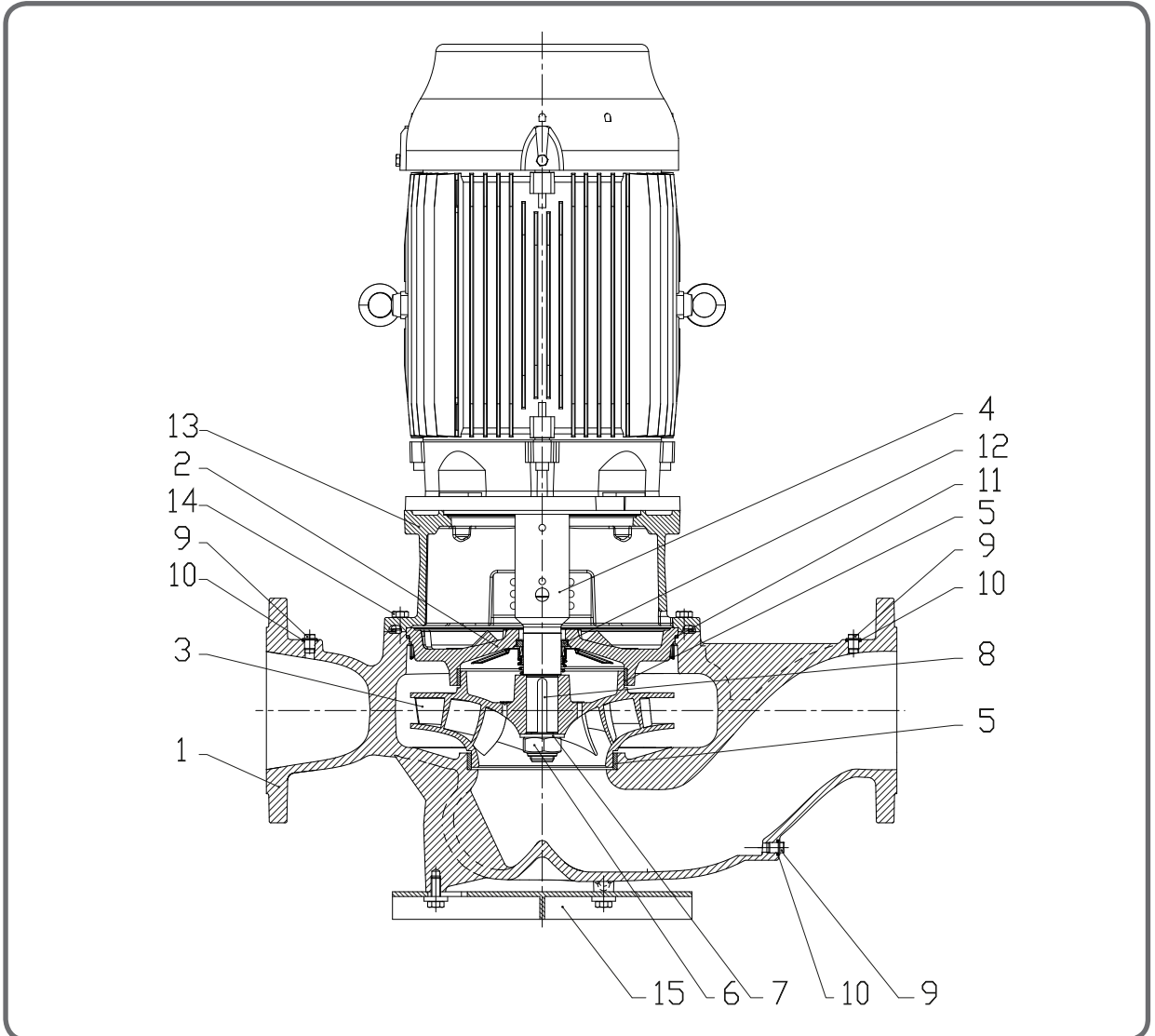
سری پمپ های e-LNE با توجه به تنوع تولید در این خانواده از پمپ ها ، الکتروپمپ بدون واسطه ، با واسطه و پمپ های دارای اینورتر نیازهای وسیعی را تحت پوشش قرار می دهد. با توجه به طراحی کلیه قطعات مکانیکی این سری از پمپ ها با نرم افزار CBS ، کیفیت قطعات با کارکرد بسیار عالی و در شرایط سخت توسط شرکت لوآرا تضمین می گردد. یکی از مزیت های بسیار خاص این سری از پمپ ها استفاده از الکتروموتور با راندمان IE3 است که بالاترین راندمان و کمترین میزان مصرف انرژی را دارد. همچنین در پمپ های سری LNEH و LNEH با توجه به دارا بودن اینورترهای سری هایدروار (Hydrovar) بیشترین میزان صرفه جویی در مصرف برق در زمان روشن و خاموش شدن پمپ ها و همچنین کمترین میزان مصرف برق در زمان کارکرد (هوشمند بودن) این خانواده از پمپ ها را شاهد هستیم. از دیگر ویژگی های این سری از پمپ ها امکان تولید قطعات داخلی از جمله (پروانه ، سیل مکانیکی ، پوسته ، دیفیوزر ، شافت و ...) با مواد خاص می باشد. همچنین امکان استفاده از الکتروموتورهای با فرکانس 60 هرتز ، ضد انفجار ، دودور و ... از دیگر ویژگی های این سری از الکتروپمپ ها است .

سری LNEE مشخصات قطعات سازنده



REF N..	PART N.	MATERIAL	استاندارد اروپا	استاندارد آمریکا
1	بدنه	Cast iron	EN 1561 – GJL-250(JL1040)	ASTM Class 35
2	محافظ بدنه	Cast iron	EN 1561 – GJL-250 (JL1040)	ASTM Class 35
3	پروانه	Stainless steel	EN 10088-1-X2CrNiMo17-12-2(1.4404)	AISI 316L
		Cast iron	EN 1561 –GJL-200(JL1030)	ASTM Class 35
		Bronze	EN 1982 – CuSn10-C(CC480K)	UNS C90700
4	شافت	Stainless steel	EN 10088-1-X2CrNiMo17-12-2(1.4404)	AISI 316L
5	واشر	Stainless steel	EN 10088-X5CrNi18-10(1.4301)	AISI 304
6	پیچ و مهره محافظ پروانه	Stainless steel	EN 10088-1-X5CrNiMo17-12-2(1.4401)	AISI 316
8	خار پروانه	Stainless steel	EN 10088-1-X2CrNiMo17-12-2(1.4404)	AISI 316L
9	پیچ هواگیری	Nickel –plated brass	EN 12164-CuZn39pb3 (CW614N)	-
11	اورینگ	EPDM (standard version)		
12	مکانیکال سیل	Carbon /Silicon carbide/ EPDM (standard versions)		
13	واسطه	Aluminium	EN 1706-AC-AISI11Cu2(Fe) (AC46100)	-
		Cast iron	EN 1561-GJL-250(JL1040)	ASTM Class 35
14	پیچ نگهدارنده	Carbon steel		
15	پایه پمپ	Carbon steel	EN 10025-2-11.0038	

سری LNES مشخصات قطعات سازنده



REF. N.	PART	MATERIAL	استاندارد اروپا	استاندارد آمریکا
1	بدنه	Cast iron	EN 1561-GJL-250(JL1040)	ASTM Class 35
2	محافظ بدنه	Cast iron	EN 1561 -GJL-250(JL1040)	ASTM Class 35
3	پروانه	Stainless steel	EN 10088-1-X2CrNiMo17-12-2(1.4404)	AISI 316L
		Cast iron	EN 1561 -GJL-200(JL1030)	ASTM Class 30
		Bronze	EN 1982-CuSn10-C(CC480K)	UNS C90700
4	شافت	Stainless steel	EN 10088-1X2CrNiMo17-12-2(1.4404)	AISI 316L
		Stainless steel	EN 10088-X17CrNi16-2(1.4057)	AISI 431
5	واشر	Stainless steel	EN 10088-X5CrNi18-10(1.4301)	AISI 304
6	پیچ محافظ پروانه	Stainless steel	A4(~ 1.4401)	
7	واشر پروانه	Stainless steel	A4(~ 1.4401)	
8	خار پروانه	Stainless steel	EN 10088-X6CrNiMo17-12-2(1.4571)	AISI 316Ti
9	پیچ هواگیری	Stainless steel	EN 10088-X6CrNiMo17-12-2(1.4571)	AISI 316Ti
10	واشر کاغذی	Asbestos-free synthetic fiber AFM 34		
11	اورینگ	EPDM (standard version)		
12	مکانیکال سیل	Carbon /Silicon Carbide/ EPDM (standard version)		
13	واسطه	Aluminium	EN 1706-AC-AISi11Cu2 (Fe) (AC46100)	
		Cast iron	EN 1561 -GJL-250(JL1040)	ASTM Class 35
14	پیچ نگهدارنده	Carbon steel		
15	پایه بمب	Carbon steel	En 10025-2-1.0038	

سری 40- 50- 65 e-LNE
جدول ارتفاع و آبدهی 2850 دور ، 50 Hz

مدل پمپ	KW	قطر پروانه STD	آبدهی														
			I/S 0	1.7	2.8	3.9	5.0	6.1	7.2	8.3	9.4	10.6	11.7	12.8	13.3		
			M3/h 0	6	10	14	18	22	26	30	34	38	42	46	48		
			ارتفاع														
40-125/11*	1.1	113	14.1		13.9	12.7	10.9	8.5									
40-125/15*	1.5	123	17.7		17.7	16.7	15.1	12.9	10.2								
40-125/22*	2.2	133	22.3		22.6	22.1	21.0	19.2	16.9	14.0	10.4						
40-125/30	3	145	27.5			27.8	26.9	25.6	23.6	21.1	17.9	14.0					
40-160/22*	2.2	137	23.1		23.3	22.7	21.6	19.9	17.6								
40-160/30	3	150	28.4		29.0	28.7	27.6	26.0	23.9	21.4	18.4						
40-160/40	4	160.5	33.7		34.4	34.2	33.3	31.8	29.8	27.4	24.8	21.6					
40-160/55	5.5	171	39.6			40.3	39.4	38.2	36.4	34.3	31.7	28.5	24.8	20.5	18.1		
40-200/30	3	158	31.6		30.9	30.0	28.2	25.5									
40-200/40	4	171	37.6		36.5	35.7	34.2	31.9	28.6								
40-200/55	5.5	186	45.5		44.0	43.2	42.0	40.2	37.5	33.8							
40-200/75	7.5	205	56.6		54.9	54.2	53.2	51.8	49.8	47.0	43.3						
40-250/75	7.5	214	59.1			57.4	56.2	54.6	52.1								
40-250/92	9.2	226.5	67.4			65.6	64.4	62.8	60.8	58.1							
40-250/110A	11	226.6	67.4			65.6	64.4	62.8	60.8	58.1							
40-250/110	11	239	75.3			74.1	72.8	71.1	68.8	66.0							
40-250/150	15	259	91.5				88.8	87.2	85.0	82.1	78.7	74.8					

مدل پمپ	KW	قطر پروانه STD	آبدهی														
			I/S 0	2.8	4.2	5.6	6.9	8.3	9.7	11.1	12.5	13.9	15.3	16.7	18.9		
			M3/h 0	10	15	20	25	30	35	40	45	50	55	60	68		
			ارتفاع														
50-125/15*	1.5	105	14.4	14.3	13.8	13.0	11.7	10.0	7.8								
50-125/22*	2.2	118	18.9		18.0	17.4	16.4	15.0	13.1	10.7							
50-125/30	3	130	23.2		22.3	21.9	21.1	20.0	18.6	16.6	14.1	11.1					
50-125/40	4	135	26.6		25.6	25.3	24.8	24.1	23.2	21.8	20.1	17.9	15.3				
50-160/30	3	127	21.8	21.9	21.8	21.4	20.6	19.5	18.1	16.4							
50-160/40	4	139	26.8		26.7	26.5	25.9	25.1	23.9	22.5	20.7	18.4					
50-160/55	5.5	154	33.1		32.9	32.9	32.6	32.0	31.1	29.9	28.2	26.3	24.1				
50-160/75	7.5	165	39.9		39.9	39.9	39.6	39.1	38.3	37.2	35.9	34.2	32.4	30.2			
50-200/55	5.5	165	34.9		34.8	34.1	33.3	32.2	30.4	27.8	24.3						
50-200/75	7.5	179	42.6		42.8	42.1	41.1	39.9	38.4	36.3	33.5	29.7					
50-200/92	9.2	189	48.7			48.2	47.3	46.1	44.6	42.8	40.4	37.2	32.9				
50-200/110A	11	189	48.7			48.2	47.3	46.1	44.6	42.8	40.4	37.2	32.9				
50-200/110	11	199	55.0			54.7	54.1	53.1	51.7	49.9	47.4	44.3	40.5	35.9			
50-250/92	9.2	199	54.6			53.8	52.7	51.4	49.8	47.9	45.6						
50-250/110A	11	199	54.6			53.8	52.7	51.4	49.8	47.9	45.6						
50-250/110	11	210	60.6			58.8	57.8	56.6	55.2	53.6	51.6						
50-250/150	15	228	73.4				71.6	70.3	68.8	67.0	65.0	62.6	59.8				
50-250/185	18.5	243	84.0				83.1	81.9	80.4	78.6	76.5	74.0	71.2	68.1			
50-250/220	22	257.5	95.6				94.9	94.0	92.8	91.2	89.2	86.9	84.1	81.1			

مدل پمپ	KW	قطر پروانه STD	آبدهی														
			I/S 0	5.0	7.5	10.0	12.5	15.0	17.5	20.0	22.5	25.0	27.5	30.0	32.2		
			M3/h 0	18	27	36	45	54	63	72	81	90	99	108	116		
			ارتفاع														
65-125/30	3	118	17.2		15.7	14.6	12.8										
65-125/40	4	130	21.9		20.2	19.2	17.8	15.8									
65-125/55	5.5	144	27.5		26.0	25.3	24.3	22.7	20.5	17.6							
65-125/75	7.5	148	31.0		29.0	28.4	27.6	26.5	24.8	22.6	19.7						
65-160/55	5.5	144	26.6		24.7	23.8	22.7	21.0	18.7	15.7	12.1						
65-160/75	7.5	159	33.4		31.6	31.0	29.9	28.5	26.6	24.1	21.1	17.6					
65-160/92	9.2	170	38.7		37.1	36.5	35.7	34.4	32.8	30.6	27.8	24.5	20.7	16.3			
65-160/110A	11	170	38.7		37.1	36.5	35.7	34.4	32.8	30.6	27.8	24.5	20.7	16.3			
65-160/110	11	176	43.0		40.9	40.2	39.4	38.2	36.8	34.8	32.4	29.5	26.1	22.0	18.0		
65-200/92	9.2	168	36.9		37.3	36.8	35.8	34.4	32.7	30.4							
65-200/110A	11	168	36.9		37.3	36.8	35.8	34.4	32.7	30.4							
65-200/110	11	179	42.5		43.2	42.5	41.4	39.9	38.1	35.7							
65-200/150	15	197	53.8		54.4	53.8	52.5	50.8	48.6	46.2	43.6	40.8					
65-200/185	18.5	209	62.5		62.4	61.8	60.7	59.1	57.1	54.8	52.3	49.6	46.4				
65-250/150	15	208	59.0		59.2	58.2	56.6	54.3	51.7	48.7							
65-250/185	18.5	220	67.2		67.5	66.6	65.0	62.9	60.2	57.3	54.0						
65-250/220	22	232	75.1			74.5	72.9	70.0	68.0	64.9	61.4	57.6					
65-250/300	30	256	92.4			93.6	92.7	91.3	89.5	87.1	84.1	80.6	76.5	71.8			

سری e-LNE 80,100
جدول ارتفاع و آبدهی 2850 دور 50 هرتز

مدل پمپ	KW	قطر پروانه STD	آبدهی														
			I/S 0	5.6	10.0	14.4	18.9	23.3	27.8	32.2	36.7	41.1	45.6	50.0	53.6		
			M3/h 0	20	36	52	68	84	100	116	132	148	164	180	193		
			ارتفاع														
80-160/55	5.5	130.7	22.9		21.5	20.3	18.3	15.7	12.6								
80-160/75	7.5	145	28.3		27.3	25.9	24.0	21.8	19.1	16.0							
80-160/92	9.2	151	30.9		30.4	28.9	26.9	24.7	22.2	19.2	15.7						
80-160/110A	11	151	30.9		30.4	28.9	26.9	24.7	22.2	19.2	15.7						
80-160/110	11	159	34.7		33.7	32.5	30.7	28.4	25.6	22.3	18.7	14.6					
80-160/150	15	175	43.4		42.5	41.4	39.9	37.9	35.4	32.4	29.0	25.2	21.1				
80-160/185	18.5	180	46.6		45.1	44.1	42.9	41.2	39.1	36.5	33.4	29.9	26.1	22.0			
80-200/110	11	165	36.2		35.8	34.1	31.9	29.1	25.4								
80-200/150	15	177	43.2		43.2	41.7	39.6	37.1	33.8	29.2							
80-200/185	18.5	189	49.6		49.9	48.6	46.7	44.2	40.9	36.8	31.5						
80-200/220	22	199	55.0		55.8	54.6	52.7	50.3	47.4	43.6	38.8	32.4					
80-200/300	30	220	69.1			68.9	67.5	65.5	62.8	59.4	55.0	49.6	42.8				
80-250/220	20	195	51.6		53.5	52.8	51.3	49.0	46.2	42.8	38.8	33.7					
80-250/300	30	215	63.6		65.9	65.6	64.3	62.2	59.4	56.1	52.3	48.0	42.9				
80-250/370	37	229	73.3		76.1	76.5	75.7	73.8	71.1	67.7	64.0	60.1	55.8	50.8	45.4		

مدل پمپ	KW	قطر پروانه STD	آبدهی														
			I/S 0	12.2	18.9	25.6	32.2	38.9	45.6	52.2	58.9	65.5	72.2	78.9	84.7		
			M3/h 0	44	68	92	116	140	164	188	212	236	260	284	305		
			ارتفاع														
100-160/110	11	144	25.8		24.7	23.2	21.0	18.4	15.8	13.1							
100-160/150	15	158	31.8		30.4	29.3	27.8	25.7	23.1	20.0	16.6						
100-160/185	18.5	168	36.5		34.7	33.8	32.4	30.5	28.1	25.1	21.6	17.5					
100-160/220	22	177	41.6		39.4	38.6	37.6	36.1	33.9	31.0	27.6	23.8	19.7				
100-200/220	22	181	45.6		45.1	42.9	40.2	37.3	34.3	31.1	27.1	21.7					
100-200/300	30	195	53.7		53.7	52.1	49.9	47.0	43.8	40.5	36.9	32.8	27.6				
100-200/370	37	208	61.2		61.5	60.4	58.4	55.6	52.3	48.6	44.6	40.3	35.5	29.4	22.2		
100-250/370	37	214	65.2		64.8	63.6	61.7	59.0	55.8	52.0	47.8	43.1					

سری e-LNE 40,50,65
جدول ارتفاع و آبدهی 1450 دور 50 هرتز

مدل پمپ	KW	قطر پروانه STD	آبدهی														
			I/S 0	0.8	1.4	1.9	2.5	3.1	3.6	4.2	4.7	5.3	5.8	6.4	6.9		
			M3/h 0	3	5	7	9	11	13	15	17	19	21	23	25		
			ارتفاع														
40-125/02B	0.25	113	3.4		3.4	3.1	2.7	2.1									
40-125/02A	0.25	123	4.3		4.3	4.0	3.6	3.1	2.4								
40-125/02	0.25	133	5.2		5.3	5.1	4.7	4.2	3.6	2.7							
40-125/03	0.37	145	6.5			6.4	6.1	5.6	5.0	4.2	3.3						
40-160/02	0.25	187	5.4		5.4	5.2	4.9	4.4	3.8								
40-160/03	0.37	150	6.8		6.8	6.6	6.3	5.8	5.2	4.5	3.6						
40-160/05	0.55	160.5	8.1		8.2	8.1	7.9	7.5	7.0	6.3	5.5	4.6					
40-160/07	0.75	171	9.6			9.8	9.6	9.3	8.9	8.3	7.6	6.7	5.7	4.6			
40-200/05A	0.55	158	7.7		7.4	7.2	6.7	6.1	5.2								
40-200/05	0.55	171	9.1		8.7	8.5	8.1	7.5	6.6	5.5							
40-200/07	0.75	186	11.1		10.8	10.6	10.2	9.8	9.1	8.2	7.0						
40-200/11	1.1	205	14.0		13.5	13.3	13.0	12.6	12.2	11.5	10.6	9.3	7.8				
40-250/11A	1.1	214	14.6			14.1	13.8	13.3	12.7	11.9	10.8						
40-250/15B	1.5	214	14.6				14.1	13.8	13.3	12.7	11.9	10.8					
40-250/11	1.1	226.5	16.9			16.1	15.9	15.5	15.0	14.3	13.4	12.3					
40-250/15A	1.5	226.5	16.9			16.1	15.9	15.5	15.0	14.3	13.4	12.3					
40-250/15	1.5	239	18.7			18.1	17.8	17.4	16.8	16.1	15.1	13.9	12.4				
40-250/22	2.2	259	22.8				21.9	21.4	20.9	20.3	19.5	18.5	17.4	16.2	14.7		

مدل پمپ	KW	قطر پروانه STD	آبدهی														
			I/S 0	1.4	1.9	2.5	3.1	3.9	4.7	5.6	6.4	7.2	7.8	8.3	9.2		
			M3/h 0	5	7	9	11	14	17	20	23	26	28	30	33		
			ارتفاع														
50-125/02A	0.25	105	3.5	3.5	3.4	3.3	3.1	2.7	2.1								
50-125/02	0.25	118	4.5		4.3	4.2	4.0	3.7	3.2	2.5							
50-125/03	0.37	130	5.6		5.3	5.2	5.1	4.8	4.3	3.7	2.9						
50-125/05	0.55	135	6.5			6.1	6.0	5.8	5.5	5.0	4.4	3.6	3.0				
50-160/03	0.37	127	5.2	5.2	5.1	5.0	4.9	4.6	4.1	3.5							
50-160/05	0.55	139	6.5		6.4	6.3	6.2	6.0	5.6	5.1	4.5						
50-160/07	0.75	154	8.2		8.1	8.0	8.0	7.9	7.6	7.2	6.7	6.0	5.5				
50-160/11	1.1	165	9.9			9.8	9.7	9.6	9.4	9.0	8.6	8.1	7.7	7.2	6.3		
50-200/07	0.75	165	8.5		8.5	8.4	8.2	7.8	7.3	6.5							
50-200/11A	1.1	179	10.3		10.4	10.4	10.2	9.9	9.4	8.7	7.8	6.6					
50-200/11	1.1	189	11.7			11.7	11.5	11.2	10.7	10.1	9.2	8.1	7.2				
50-200/15	1.5	199	13.3			13.2	13.1	12.9	12.4	11.8	11.0	9.9	9.1	8.2			
50-250/11	1.1	199	13.3			13.0	12.8	12.4	11.9	11.3							
50-250/15A	1.5	199	13.3			13.0	12.8	12.4	11.9	11.3							
50-250/15	1.5	210	14.9			14.6	14.4	14.1	13.7	13.1	12.4	11.5					
50-250/22A	2.2	228	18.1				17.8	17.4	17.0	16.4	15.7	14.9	14.3				
50-250/22	2.2	243	20.7					19.9	19.4	18.9	18.2	17.4	16.8	16.1			
50-250/30	3	257.5	23.5					23.1	22.7	22.2	21.5	20.8	20.2	19.6	18.6		

مدل پمپ	KW	قطر پروانه STD	آبدهی														
			I/S 0	2.5	3.9	5.3	6.7	8.1	9.4	10.8	12.2	13.6	15.0	16.4	16.7		
			M3/h 0	9	14	19	24	29	34	39	44	49	54	59	60		
			ارتفاع														
65-125/03	0.37	118	4.0	3.9	3.7	3.4	2.8	2.1									
65-125/05	0.55	130	5.3		4.9	4.6	4.1	3.5	2.7	1.7							
65-125/07	0.75	144	7.0		6.3	6.1	5.8	5.3	4.5	3.6	2.4						
65-125/11	1.1	148	7.9		7.1	6.9	6.6	6.2	5.7	4.9	3.8	2.6					
65-160/07	0.75	144	6.6		6.2	5.9	5.6	5.0	4.3	3.3							
65-160/11A	1.1	159	8.3		7.8	7.6	7.3	6.8	6.2	5.4	4.3						
65-160/11	1.1	170	9.5		9.0	8.8	8.4	8.0	7.5	6.7	5.8	4.7					
65-160/15	1.5	176	10.6		10.0	9.8	9.5	9.1	8.6	8.0	7.2	6.2	5.1				
65-200/11	1.1	168	8.9		8.9	8.8	8.4	7.9	7.3	6.4							
65-200/15A	1.5	168	8.9		8.9	8.8	8.4	7.9	7.3	6.4							
65-200/15	1.5	179	10.4		10.5	10.3	10.0	9.5	8.8	8.0	7.0						
65-200/22A	2.2	197	13.2		13.3	13.1	12.7	12.2	11.6	10.9	10.1						
65-200/22	2.2	209	15.1		15.1	14.9	14.5	14.0	13.3	12.5	11.7	10.8					
65-250/22A	2.2	208	14.5		14.6	14.3	13.7	13.0	12.2	11.4	10.3						
65-250/22	2.2	220	16.4		16.4	16.0	15.5	14.8	14.0	13.0	12.0	10.8					
65-250/30	3	232	18.5		18.5	18.1	17.6	16.9	16.0	15.0	14.0	12.8					
65-250/40	4	256	22.9			22.8	22.4	21.9	21.1	20.0	19.2	18.1	16.9	15.6	15.3		

سری e - LNE 80,100
جدول ارتفاع و آبدهی 1450 دور 50 هرتز

مدل پمپ	KW	قطر پروانه		آبدهی													
		STD	B	I/S 0	3.3	6.4	9.4	12.5	15.6	18.6	21.7	24.7	27.8	30.8	33.9	36.1	
				M3/h 0	12	23	34	45	56	67	78	89	100	111	122	130	
				ارتفاع													
80-160/11A	1.1	145	144	6.9		6.5	5.9	5.0	3.9	2.7							
80-160/15B	1.5	145	144	6.9		6.5	5.9	5.0	3.9	2.7							
80-160/11	1.1	151	152	75.2		7.1	6.5	5.7	4.7	3.5							
80-160/15A	1.5	151	152	7.5		7.1	6.5	5.7	4.7	3.5							
80-160/15	1.5	159	160	8.6		8.2	7.6	6.8	5.7	4.5							
80-160/22A	2.2	175	176	10.8		10.3	9.8	9.1	8.1	6.9	5.6	4.1					
80-160/22	2.2	180	180	11.5		11.1	10.6	10.0	9.1	8.0	6.8	5.3					
80-200/15	1.5	165	162	9.0	9.1	8.6	7.9	6.9	5.2								
80-200/22A	2.2	177	177	10.6		10.4	9.7	8.7	7.3								
80-200/22	2.2	189	189	12.3		12.0	11.3	10.4	9.1	7.3							
80-200/30	3	199	199	13.6		13.6	13.0	12.1	10.9	9.1							
80-200/40	4	220	218	17.1		17.1	16.7	15.9	14.7	13.1	11.0	8.5					
80-250/30	3	195	192	12.9		13.1	12.5	11.8	10.7	9.3	7.2						
80-250/40	4	215	213	15.7		16.1	15.6	14.9	13.8	12.5	10.8	8.6					
80-250/55A	5.5	229	226	18.3		18.8	18.5	17.8	16.9	15.7	14.2	12.4					
80-250/55	5.5	243	240	20.4		21.3	21.0	20.3	19.3	18.1	16.6	14.9	12.8				
80-250/75	7.5	258	255	23.8		24.5	24.2	23.7	22.9	21.9	20.6	18.9	17.0	14.6			
80-315/75	7.5	285	285	27.3		26.8	26.2	25.4	24.2	22.6	20.4	17.6	13.9				
80-315/110	11	315	315	33.6		33.2	32.6	31.9	30.8	29.4	27.6	25.3	22.3	18.5			
80-315/150	15	334	334	38.2		37.9	37.3	36.5	35.5	34.1	32.4	30.3	27.6	24.4	20.5	17.2	

مدل پمپ	KW	قطر پروانه		آبدهی													
		STD	B	I/S 0	5.3	9.7	14.2	18.6	23.1	27.5	31.9	36.4	40.8	45.3	49.7	55.6	
				M3/h 0	19	35	51	67	83	99	115	131	147	163	179	200	
				ارتفاع													
100-160/15	1.5	144	144	6.3		5.9	5.4	4.7	3.8	2.9							
100-160/22A	2.2	158	158	7.9		7.5	7.1	6.5	5.7	4.7	3.5						
100-160/22	2.2	168	168	9.0		8.5	8.1	7.6	6.8	5.8	4.6						
100-160/30	3	177	177	10.2		9.8	9.5	9.0	8.3	7.3	6.2	4.8					
100-200/30	3	181	177	11.1		10.8	10.3	9.5	8.5	7.2	5.6						
100-200/40	4	195	192	13.2		12.9	12.5	11.8	10.8	9.6	8.1	6.3					
100-200/55A	5.5	208	204	15.1		15.1	14.7	14.0	13.0	11.8	10.4	8.6	6.6				
100-200/55	5.5	219	216	17.4		16.9	16.4	15.8	14.9	13.8	12.3	10.7	8.7	6.6			
100-250/55A	5.5	214	211	16.1		15.9	15.5	14.7	13.7	12.5							
100-250/55	5.5	227	224	18.3		18.1	17.7	17.0	16.0	14.7	13.2						
100-250/75	7.5	241	238	21.0		20.7	20.3	19.7	18.8	17.5	15.9	14.2					
100-250/110	11	259	256	24.6		24.0	23.6	23.1	22.4	21.3	20.0	18.3	16.4				
100-315/110	11	280	280	26.8	27.0	27.0	26.7	26.0	24.9	23.3	21.4	19.1	16.3	12.8			
100-315/150	15	304	304	32.0	32.2	32.3	32.1	31.5	30.5	29.1	27.4	25.3	22.8	19.9	16.2		
100-315/185	18.5	321	321	36.1		36.4	36.3	35.8	34.9	33.7	32.0	30.1	27.8	25.1	22.0		
100-315/220	22	334	334	39.6		39.8	39.7	39.3	38.5	37.2	35.7	33.8	31.6	29.1	26.2	21.6	

سری e-LNE 125, 150, 200, 250
جدول ارتفاع و آبدهی 1450 دور 50 هرترت

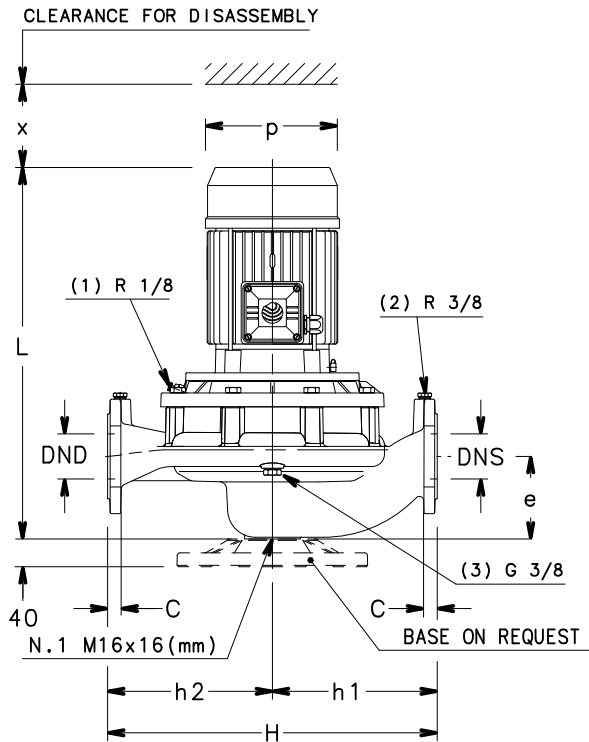
مدل پمپ	KW	قطر پروانه		آبدهی													
		STD	B	I/S 0	5.0	13.1	21.1	29.2	37.2	45.3	53.3	61.4	69.4	77.5	85.6	94.4	
				M3/h 0	18	47	76	105	134	163	192	221	250	279	308	340	
				ارتفاع													
125-160/22	2.2	156	156	7.3	7.4	7.1	6.5	5.3	3.4								
125-160/30	3	176	176	9.5		9.3	8.7	7.5	5.5								
125-160/40	4	190	190	11.3		10.9	10.4	9.4	7.6	5.2							
125-200/55	5.5	213	213	14.6		14.5	14.2	13.3	11.6	9.1							
125-200/75	7.5	229	229	17.2		17.0	16.6	15.8	14.2	12.0	9.1						
125-250/75	7.5	234	234	18.0		17.9	17.3	16.2	14.5	12.3	9.5						
125-250/110	11	259	259	22.1		22.1	21.6	20.5	18.9	16.8	14.0	10.7					
125-315/150	15	276	276	26.6		26.2	25.6	24.7	23.6	22.1	20.2	17.8	14.9				
125-315/185	18.5	295	295	30.7		30.3	29.8	29.0	27.9	26.4	24.6	22.3	19.6	16.4			
125-315/220	22	310	310	34.0		33.7	33.2	32.4	31.4	30.0	28.3	26.1	23.5	20.4	16.8		
125-315/300	30	334	334	39.6		39.3	39.0	38.4	37.5	36.3	34.7	32.7	30.3	27.5	24.4	20.6	

مدل پمپ	KW	قطر پروانه		آبدهی													
		STD	B	I/S 0	9.7	19.2	28.6	38.0	47.5	56.9	66.4	75.8	85.3	94.7	104.2	113.9	
				M3/h 0	35	69	103	137	171	205	239	273	307	341	375	410	
				ارتفاع													
150-200/55	5.5	179	179	9.9	10.0	9.7	9.2	8.5	7.6	6.5	5.1						
150-200/75	7.5	204	204	13.1		12.7	12.3	11.7	10.9	9.8	8.4	6.7					
150-200/110	11	225	225	15.8		15.5	15.2	14.8	14.3	13.6	12.5	10.9	8.9				
150-250/110	11	235	235	17.8		17.6	17.4	16.9	16.0	14.7	13.0	10.9	8.5				
150-250/150	15	259	259	22.0		21.7	21.4	21.0	20.3	19.3	17.9	16.1	13.8	11.1			
150-315/185	18.5	277	277	26.8		26.4	25.9	25.1	23.9	22.2	20.1	17.2	14.2				
150-315/220	22	290	290	30.0		29.7	29.3	28.6	27.5	26.1	24.2	21.9	19.0	15.6			
150-315/300	30	315	315	36.0		36.0	35.8	35.2	34.4	33.2	31.5	29.4	26.7	23.6	19.9		
150-315/370	37	334	334	40.8		41.0	40.7	40.2	39.3	38.1	36.6	34.6	32.1	29.2	25.7	21.4	

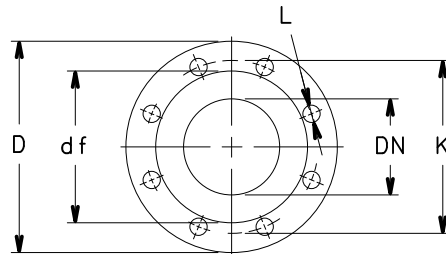
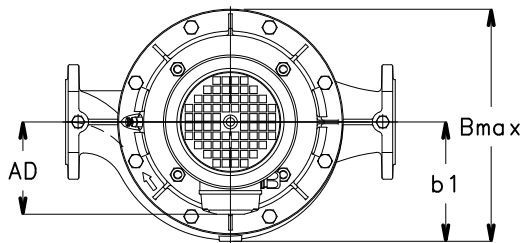
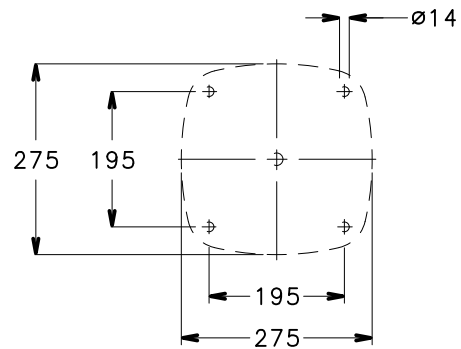
مدل پمپ	KW	قطر پروانه		آبدهی													
		STD	B	I/S 0	15.6	32.2	48.9	65.6	82.2	98.9	115.6	132.2	148.9	165.5	182.2	199.2	
				M3/h 0	56	116	176	236	296	356	416	476	536	596	656	717	
				ارتفاع													
200-250/150	15	238	238	16.8		16.7	16.2	15.3	13.6	11.4	8.5						
200-250/185	18.5	253	253	19.4		19.0	18.6	17.9	16.6	14.6	12.0	8.7					
200-250/220	22	265	265	21.6		21.2	20.8	20.1	19.0	17.2	14.8	11.6					
200-250/300	30	282	282	24.8		24.2	23.8	23.2	22.2	20.6	18.5	15.6	12.1				
200-315/300	30	288	288	26.4		26.7	26.0	24.9	23.7	22.2	19.6	15.5	11.6				
200-315/370	37	310	310	31.2		31.1	30.7	30.1	29.1	27.6	25.2	21.8	17.5				
200-315/450	45	330	330	35.8		35.5	35.0	34.4	33.5	32.1	30.0	26.8	22.7	17.8			
200-315/550	55	334	334	36.7		36.4	35.9	35.3	34.5	33.1	31.0	27.8	23.7	18.8			
200-400/550	55	346	346	42.6		42.2	41.6	40.4	38.7	36.5	33.9	30.5	25.5	17.3			
200-400/750	75	377	377	50.9		50.3	50.0	49.1	47.6	45.6	43.0	39.8	35.7	30.3	22.9		
200-400/900	90	398	398	57.2		56.7	56.2	55.3	54.1	52.4	50.1	47.1	43.4	39.0	33.8	27.7	

مدل پمپ	KW	قطر پروانه		آبدهی													
		STD	B	I/S 0	33.3	53.1	72.8	92.5	112.2	131.9	151.7	171.4	191.1	210.8	230.6	250.0	
				M3/h 0	120	191	262	333	404	475	546	617	688	759	830	900	
				ارتفاع													
250-315/300	30	260	260	19.8	19.7	19.4	18.4	17.4	16.9	16.3	14.9	11.9	8.4				
250-315/370	37	287	287	24.5		23.6	22.8	22.1	21.6	21.0	19.6	16.9	13.2	11.0			
250-315/450	45	306	306	28.3		27.1	26.6	26.3	25.9	25.2	23.8	21.5	18.4	14.8	11.2		
250-315/550	55	325	325	32.6		31.3	30.7	30.3	29.9	29.3	28.1	26.2	23.5	19.9	15.9		
250-315/750	75	333	333	34.5		33.1	32.5	32.0	31.6	31.0	29.9	28.2	25.6	22.2	18.1	13.9	

سری **LNEE 40,50,65,80,100**
ابعاد و اوزان **2850** دور **50** هرتز



- (1) R 1/8 AIR VALVE
- (2) R 3/8 PRESSURE GAUGE CONNECTOR
- (3) G 3/8 DRAIN



جدول مشخصات فلنج

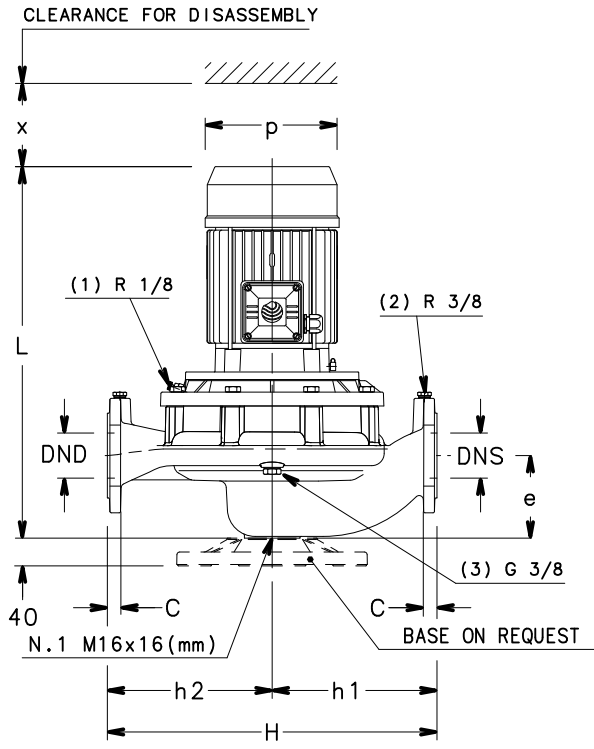
(* EN 1092-2, PN 16)

DN	D	K	C	df	L
32	140	100	18	76	4x19
40	150	110	18	84	4x19
50	165	125	20	99	4x19
65	185	145	20	118	4x19
80	200	160	22	132	8x19
100	230	180	24	157	8x19

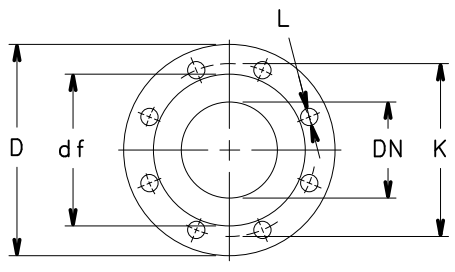
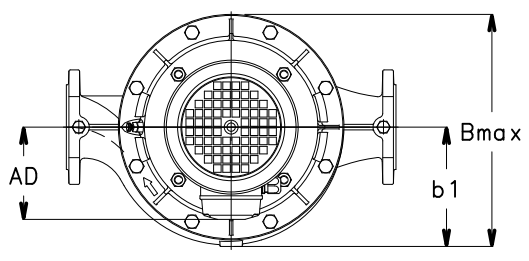
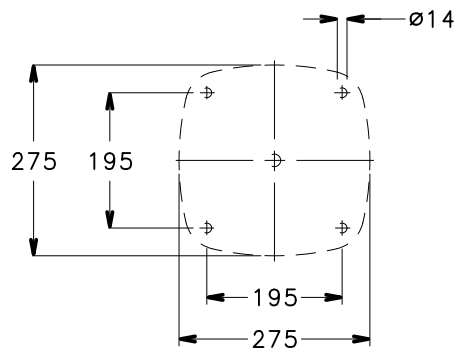
سری LNEE 40,50,65,80,100
جدول ابعاد و اوزان

مدل پمپ LNEE.2	ابعاد (میلیمتر)								B max	H	L	X	وزن کیلوگرم
	DND	DNS	e	H1	H2	AD	b1	P					
40-125/11/S	40	40	100	160	160	129	128	155	249	320	473	94	33
40-125/15/S	40	40	100	160	160	129	128	155	249	320	473	94	34
40-125/22/P	40	40	100	160	160	134	128	174	254	320	508	94	41
40-125/30/P	40	40	100	160	160	134	128	174	254	320	508	94	42
40-160/22/P	40	40	100	160	160	134	128	174	254	320	508	94	41
40-160/30/P	40	40	100	160	160	134	128	174	254	320	508	94	42
40-160/40/P	40	40	100	160	160	154	128	197	274	320	529	94	47
40-160/55/P	40	40	100	160	160	168	128	214	288	320	563	94	56
40-200/30/P	40	40	110	220	220	134	168	174	336	440	508	104	60
40-200/40/P	40	40	110	220	220	154	168	197	336	440	529	104	64
40-200/55/P	40	40	110	220	220	168	168	214	336	440	563	104	73
40-200/75/P	40	40	110	220	220	191	168	256	359	440	577	104	92
40-250/75/P	40	40	110	220	220	191	168	256	359	440	577	104	92
40-250/92/P	40	40	110	220	220	191	168	256	359	440	615	104	98
40-250/110/P	40	40	110	220	220	191	168	256	359	440	615	104	101
40-250/150/P	40	40	110	220	220	240	168	313	408	440	704	104	141
50-125/15/S	50	50	116	180	160	129	128	155	247	340	479	96	38
50-125/22/P	50	50	116	180	160	134	128	174	252	340	514	96	45
50-125/30/P	50	50	116	180	1602	134	128	174	252	340	514	96	46
50-125/40/P	50	50	116	180	160	154	128	197	272	340	535	96	51
50-160/30/P	50	50	116	180	160	134	128	174	252	340	514	96	46
50-160/40/P	50	50	116	180	160	154	128	197	272	340	535	96	51
50-160/55/P	50	50	116	180	160	168	128	214	286	340	569	96	60
50-160/75/P	50	50	116	180	160	191	128	256	319	340	583	96	81
50-200/55/P	50	50	111	220	220	168	168	214	336	440	564	108	76
50-200/75/P	50	50	111	220	220	191	168	256	359	440	578	108	95
50-200/92/P	50	50	111	220	220	191	168	256	359	440	616	108	101
50-200/110/P	50	50	111	220	220	191	168	256	359	440	616	108	104
50-250/92/P	50	50	111	220	220	191	168	256	359	440	616	108	101
50-250/110/P	50	50	111	220	220	191	168	256	359	440	616	108	104
50-250/150/P	50	50	111	220	220	240	168	313	408	440	705	108	144
50-250/185/P	50	50	111	220	220	240	168	313	408	440	705	108	155
50-250/220/P	50	50	111	220	220	240	168	313	408	440	705	108	164
65-125/30/P	65	65	105	190	170	134	148	174	296	360	528	100	58
65-125/40/P	65	65	105	190	170	154	148	197	302	360	549	100	63
65-125/55/P	65	65	105	190	170	168	148	214	316	360	583	100	72
65-125/75/P	65	65	105	190	170	191	148	256	339	360	597	100	91
65-160/55/P	65	65	105	190	170	168	148	214	316	360	583	94	72
65-160/75/P	65	65	105	190	170	191	148	256	339	360	597	94	91
65-160/92/P	65	65	105	190	170	191	148	256	339	360	635	94	97
65-160/110/P	65	65	105	190	170	191	148	256	339	360	635	94	100
65-200/92/P	65	65	118	237.5	237.5	191	178	256	360	475	623	105	105
65-200/110/P	65	65	118	237.5	237.5	191	178	256	360	475	623	105	108
65-200/150/P	65	65	118	237.5	237.5	240	178	313	409	475	712	105	148
65-200/185/P	65	65	118	237.5	237.5	240	178	313	409	475	712	105	159
65-250/150/P	65	65	118	237.5	237.5	240	178	313	409	475	712	105	148
65-250/185/P	65	65	118	237.5	237.5	240	178	313	409	475	712	105	159
65-250/220/P	65	65	118	237.5	237.5	240	178	313	409	475	712	105	168
80-160/55/P	80	80	114	215	205	168	168	214	336	420	582	111	84
80-160/75/P	80	80	114	215	205	191	168	256	359	420	596	111	103
80-160/92/P	80	80	114	215	205	191	168	256	359	420	634	111	109
80-160/110/P	80	80	114	215	205	191	168	256	359	420	634	111	112
80-160/150/P	80	80	114	215	205	240	168	313	408	420	723	111	152
80-160/185/P	80	80	114	215	205	240	168	313	408	420	723	111	163
100-160/110/P	100	100	140	260	240	191	179	256	359	500	665	123	122
100-160/150/P	100	100	140	260	240	240	179	313	408	500	754	123	162
100-160/185/P	100	100	140	260	240	240	179	313	408	500	754	123	173
100-160/220/P	100	100	140	260	240	240	179	313	408	500	754	123	182

سری LNEE 40,50,65,80,100
جدول ابعاد و اوزان



- (1) R 1/8 AIR VALVE
- (2) R 3/8 PRESSURE GAUGE CONNECTOR
- (3) G 3/8 DRAIN



جدول مشخصات فلنج

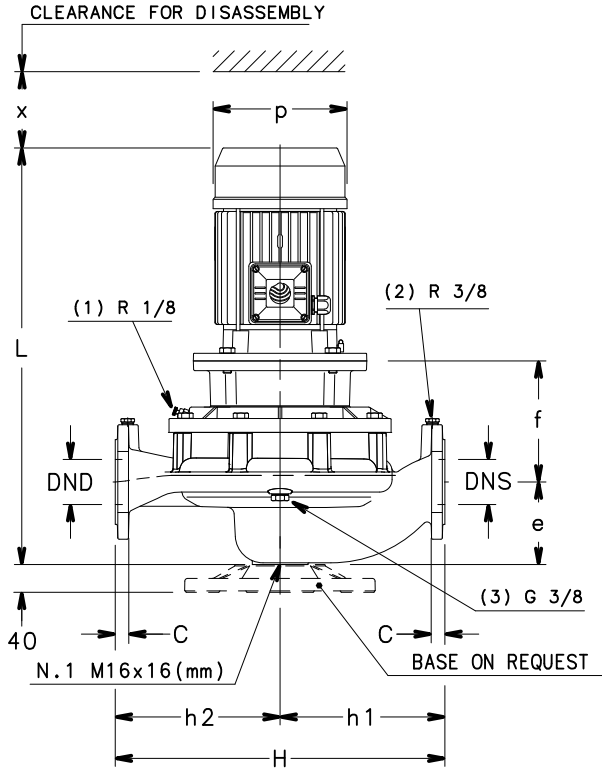
(* EN 1092-2, PN 16)

DN	D	K	C	df	L
32	140	100	18	76	4x19
40	150	110	18	84	4x19
50	165	125	20	99	4x19
65	185	145	20	118	4x19
80	200	160	22	132	8x19
100	230	180	24	157	8x19

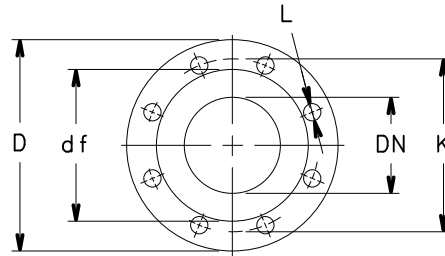
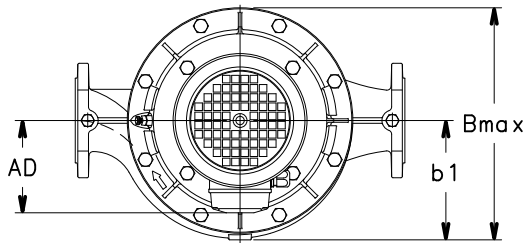
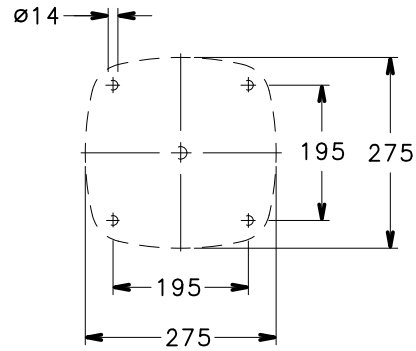
سری LNEE 40,50,65,80,100
جدول ابعاد و اوزان

مدل پمپ LNEE..2	ابعاد (میلیمتر)								B max	H	L	X	وزن کیلوگرم
	DND	DNS	e	H1	H2	AD	b1	P					
40-125/02B/S	40	40	100	160	160	121	128	140	248	320	441	94	27
40-125/02A/S	40	40	100	160	160	121	128	140	248	320	441	94	27
40-125/02/S	40	40	100	160	160	121	128	140	248	320	441	94	27
40-125/03/S	40	40	100	160	160	121	128	140	248	320	441	94	28
40-160/02/S	40	40	100	160	160	121	128	140	248	320	441	94	27
40-160/03/S	40	40	100	160	160	121	128	140	248	320	441	94	28
40-160/05A/S	40	40	100	160	160	129	128	155	249	320	473	94	39
40-160/07/X	40	40	100	160	160	128	128	159	248	320	441	94	42
40-200/05A/S	40	40	110	220	220	129	168	155	336	440	473	104	47
40-200/05/S	40	40	110	220	220	129	168	155	336	440	473	104	47
40-200/07/X	40	40	110	220	220	128	168	159	336	440	441	104	50
40-200/11/P	40	40	110	220	220	134	168	174	336	440	508	104	56
40-250/15B/P	40	40	110	220	220	134	168	174	336	440	508	104	56
40-250/15A/P	40	40	110	220	220	134	168	174	336	440	508	104	56
40-250/15/P	40	40	110	220	220	134	168	174	336	440	508	104	60
40-250/22/P	40	40	110	220	220	168	168	214	336	440	532	104	70
50-125/02A/S	50	50	116	180	160	121	128	140	246	340	447	96	31
50-125/02/S	50	50	116	160	160	121	128	140	246	340	447	96	31
50-125/03/S	50	50	116	180	160	121	128	140	246	340	447	96	32
50-125/05/S	50	50	116	180	160	129	128	155	247	340	479	96	34
50-160/03/S	50	50	116	180	160	121	128	140	246	340	447	96	32
50-160/05/S	50	50	116	180	160	129	128	155	247	340	479	96	34
50-160/07/X	50	50	116	180	160	128	128	159	246	340	447	96	37
50-160/11/P	50	50	116	180	160	134	128	174	252	340	514	96	45
50-200/07/X	50	50	111	220	220	128	168	159	336	440	442	108	53
50-200/11A/P	50	50	111	220	220	134	168	174	336	440	509	108	59
50-200/11/P	50	50	111	220	220	134	168	174	336	440	509	108	59
50-200/15/P	50	50	111	220	220	134	168	174	336	440	509	108	63
50-200/15A/P	50	50	111	220	220	134	168	174	336	440	509	108	59
50-250/15/P	50	50	111	220	220	134	168	174	336	440	509	108	63
50-250/22A/P	50	50	111	220	220	168	168	214	336	440	533	108	73
50-250/22/P	50	50	111	220	220	168	168	214	336	440	533	108	73
50-250/30/P	50	50	111	220	220	168	168	214	336	440	564	108	77
65-125/03/S	65	65	105	190	170	121	148	140	296	360	461	100	44
65-125/05/S	65	65	105	190	170	129	148	155	296	360	493	100	46
65-125/07/X	65	65	105	190	170	128	148	159	296	360	461	100	49
65-125/11/P	65	65	105	190	170	134	148	174	296	360	528	100	55
65-160/07/X	65	65	105	190	170	128	148	159	296	360	461	94	49
65-160/11A/P	65	65	105	190	170	134	148	174	296	360	528	94	55
65-160/11/P	65	65	105	190	170	134	148	174	296	360	528	94	55
65-160/15/P63	65	65	105	190	170	134	148	174	296	360	528	94	59
65-200/15A/P	65	65	118	237.5	237.5	134	178	174	347	475	516	105	63
65-200/15/P	65	65	118	237.5	237.5	134	178	174	347	475	516	105	67
65-200/22A/P	65	65	118	237.5	237.5	168	178	214	347	475	540	105	77
65-200/22/P	65	65	118	237.5	237.5	168	178	214	347	475	540	105	77
65-250/22A/P	65	65	118	237.5	237.5	168	178	214	347	475	540	105	77
65-250/22/P	65	65	118	237.5	237.5	168	178	214	347	475	540	105	77
65-250/30/P	65	65	118	237.5	237.5	168	178	214	347	475	571	105	81
65-250/40/P	65	65	118	237.5	237.5	168	178	214	347	475	616	105	100
80-160/15B/P	80	80	114	215	205	134	168	174	336	420	527	111	67
80-160/15A/P	80	80	114	215	205	134	168	174	336	420	527	111	67
80-160/15/P	80	80	114	215	205	134	168	174	336	420	527	111	67
80-160/22A/P	80	80	114	215	205	168	168	214	336	420	551	111	78
80-160/22/P	80	80	114	215	205	168	168	214	336	420	551	111	78
100-160/15/P	100	100	140	260	240	134	179	174	347	500	558	123	81
100-160/22A/P	100	100	140	260	240	168	179	214	347	500	582	123	91
100-160/22/P	100	100	140	260	240	168	179	214	347	500	582	123	91
100-160/30/P	100	100	140	260	240	168	179	214	347	500	613	123	95

سری LNES 40,50,65
جدول ابعاد و اوزان



- (1) R 1/8 AIR VALVE
- (2) R 3/8 PRESSURE GAUGE CONNECTOR
- (3) G 3/8 DRAIN

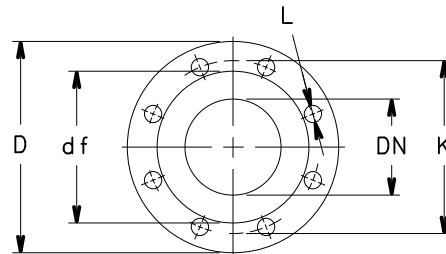
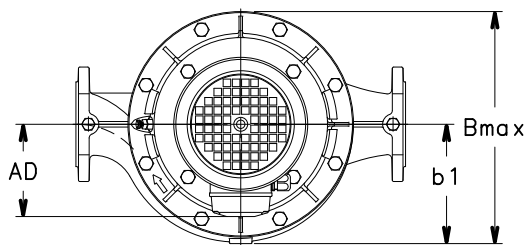
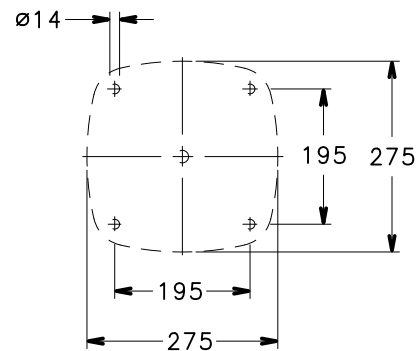
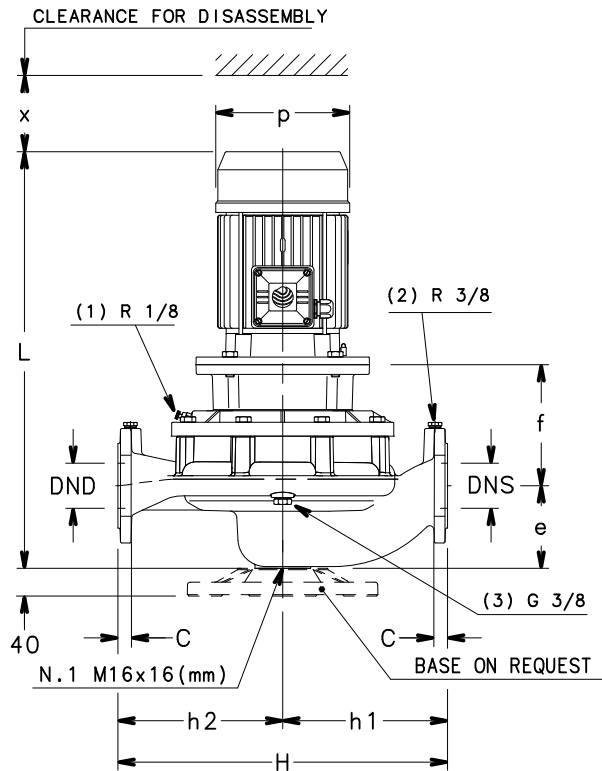


جدول مشخصات فلنج

(* EN 1092-2, PN 16)					
DN	D	K	C	df	L
32	140	100	18	76	4x19
40	150	110	18	84	4x19
50	165	125	20	99	4x19
65	185	145	20	118	4x19
80	200	160	22	132	8x19
100	230	180	24	157	8x19

سری LNES 40,50,65
جدول ابعاد و اوزان

مدل پمپ LNEE..2	ابعاد (میلیمتر)									B max	H	L	X	وزن کیلوگرم
	DND	DNS	e	f	H1	H2	AD	b1	P					
40-125/11/S	40	40	100	165	160	160	129	128	155	249	320	528	94	33
40-125/15/S	40	40	100	165	160	160	129	128	155	249	320	528	94	37
40-125/22/P	40	40	100	165	160	160	134	128	174	254	320	563	94	44
40-125/30/P	40	40	100	175	160	160	134	128	174	254	320	573	94	49
40-160/22/P	40	40	100	165	160	160	134	128	174	254	320	563	94	44
40-160/30/P	40	40	100	175	160	160	134	128	174	254	320	573	94	49
40-160/40/P	40	40	100	175	160	160	154	128	197	274	320	594	94	52
40-160/55/P	40	40	100	202	160	160	168	128	214	288	320	677	94	65
40-200/30/P	40	40	110	165	220	220	134	168	174	336	440	573	104	66
40-200/40/P	40	40	110	165	220	220	154	168	197	336	440	594	104	69
40-200/55/P	40	40	110	192	220	220	168	168	214	336	440	677	104	82
40-200/75/P	40	40	110	192	220	220	191	168	256	359	440	669	104	101
40-250/75/P	40	40	110	192	220	220	191	168	256	359	440	669	104	101
40-250/110A/P	40	40	110	222	220	220	191	168	256	359	440	760	104	118
40-250/110/P	40	40	110	222	220	220	191	168	256	359	440	760	104	118
40-250/150/P	40	40	110	222	220	220	240	168	313	408	440	826	104	151
50-125/15/S	50	50	116	155	180	160	129	128	155	247	340	534	96	41
50-125/22/P	50	50	116	155	180	160	134	128	174	252	340	569	96	48
50-125/30/P	50	50	116	165	180	160	134	128	174	252	340	579	96	52
50-125/40/P	50	50	116	165	180	160	154	128	197	272	340	600	96	55
50-160/30/P	50	50	116	165	180	160	134	128	174	252	340	579	96	52
50-160/40/P	50	50	116	165	180	160	154	128	197	272	340	600	96	55
50-160/55/P	50	50	116	192	180	160	168	128	214	286	340	683	96	65
50-160/75/P	50	50	116	192	180	160	191	128	256	319	340	675	96	84
50-200/55/P	50	50	111	192	220	220	168	168	214	336	440	678	108	85
50-200/75/P	50	50	111	192	220	220	191	168	256	359	440	670	108	104
50-200/110A/P	50	50	111	222	220	220	191	168	256	359	440	761	108	121
50-200/110/P	50	50	111	222	220	220	191	168	256	359	440	761	108	121
50-250/110A/P	50	50	111	222	220	220	191	168	256	359	440	761	108	121
50-250/110/P	50	50	111	222	220	220	191	168	256	359	440	761	108	121
50-250/150/P	50	50	111	222	220	220	240	168	313	408	440	827	108	154
50-250/185/P	50	50	111	222	220	220	240	168	313	408	440	827	108	163
50-250/220/P	50	50	111	222	220	220	240	168	313	408	440	827	108	174
65-125/30/P	65	65	105	190	190	170	134	148	174	296	360	593	100	60
65-125/40/P	65	65	105	190	190	170	154	148	197	302	360	614	100	63
65-125/55/P	65	65	105	217	190	170	168	148	214	316	360	697	100	72
65-125/75/P	65	65	105	217	190	170	191	148	256	339	360	689	100	95
65-160/55/P	65	65	105	217	190	170	168	148	214	316	360	697	94	77
65-160/75/P	65	65	105	217	190	170	191	148	256	339	360	689	94	96
65-160/110A/P	65	65	105	247	190	170	191	148	256	339	360	780	94	117
65-160/110/P	65	65	105	247	190	170	191	148	256	339	360	780	94	117
65-200/110A/P	65	65	118	222	237.5	237.5	191	178	256	360	475	768	105	125
65-200/110/P	65	65	118	222	237.5	237.5	191	178	256	360	475	768	105	125
65-200/150/P	65	65	118	222	237.5	237.5	240	178	313	409	475	834	105	158
65-200/185/P	65	65	118	222	237.5	237.5	240	178	313	409	475	834	105	167
65-250/150/P	65	65	118	222	237.5	237.5	240	178	313	409	475	934	105	158
65-250/185/P	65	65	118	222	237.5	237.5	240	178	313	409	475	834	105	167
65-250/220/P	65	65	118	222	237.5	237.5	240	178	313	409	475	834	105	178
65-250/300/W	65	65	118	228	237.5	237.5	317	178	402	518	475	1003	105	287



جدول مشخصات فلنج

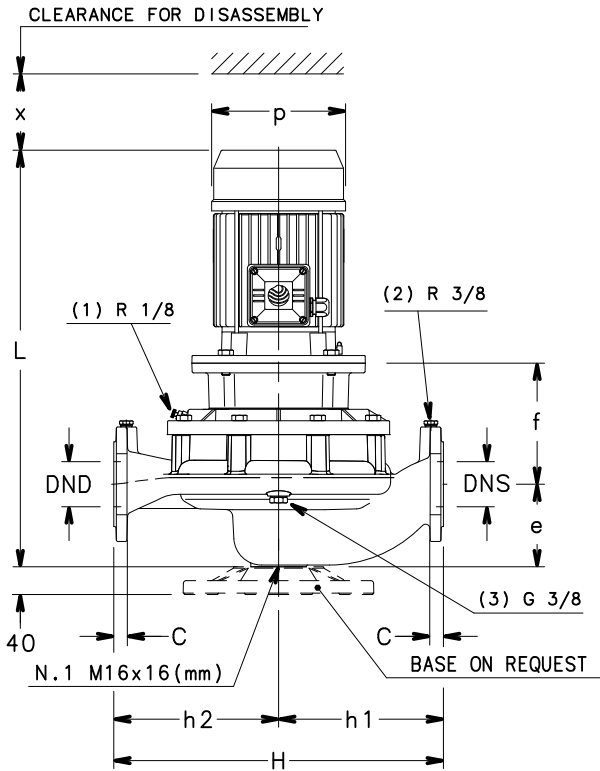
(* EN 1092-2, PN 16)

DN	D	K	C	df	L
32	140	100	18	76	4x19
40	150	110	18	84	4x19
50	165	125	20	99	4x19
65	185	145	20	118	4x19
80	200	160	22	132	8x19
100	230	180	24	157	8x19

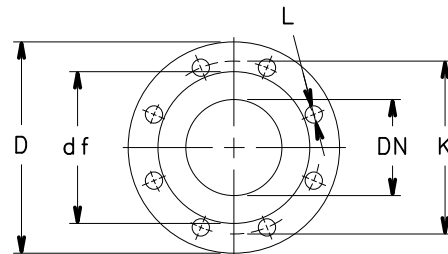
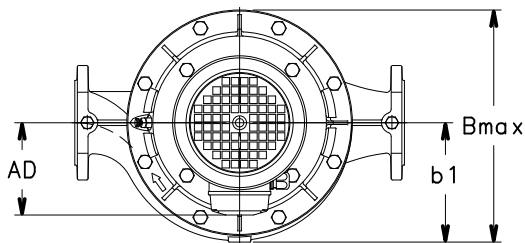
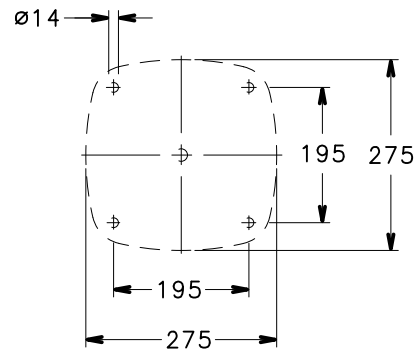
سری LNES 40,50,65
جدول ابعاد و اوزان

مدل پمپ LNEE... 4	ابعاد (میلیمتر)									B max	H	L	X	وزن کیلوگرم
	DND	DNS	e	f	H1	H2	AD	b1	P					
40-160/05/S	40	40	100	165	160	160	129	128	155	249	320	528	94	33
40-160/07/X1	40	40	100	165	160	160	128	128	159	248	320	496	94	36
40-200/05A/S	40	40	110	155	220	220	129	168	155	336	440	528	104	50
40-200/05/S	40	40	110	155	220	220	129	168	155	336	440	528	104	50
40-200/07/X	40	40	110	155	220	220	128	168	159	336	440	496	104	53
40-200/11/P	40	40	110	155	220	220	134	168	174	336	440	563	104	59
40-250/11A/P	40	40	110	155	220	220	134	168	174	336	440	563	104	59
40-250/11/P	40	40	110	155	220	220	134	168	174	336	440	563	104	59
40-250/15/P	40	40	110	155	220	220	134	168	174	336	440	563	104	63
40-250/22/P	40	40	110	165	220	220	168	168	214	336	440	597	104	74
50-125/05/S	50	50	116	155	180	160	129	128	155	247	340	534	96	37
50-160/05/S	50	50	116	155	180	160	129	128	155	247	340	534	96	37
50-160/07/X	50	50	116	155	180	160	128	128	159	246	340	502	96	40
50-160/11/P	50	50	116	155	180	160	134	128	174	252	340	569	96	46
50-200/07/X	50	50	111	155	220	220	128	168	159	336	440	479	108	56
50-200/11A/P	50	50	111	155	220	220	134	168	174	336	440	564	108	62
50-200/11/P	50	50	111	155	220	220	134	168	174	336	440	564	108	62
50-200/15/P	50	50	111	155	220	220	134	168	174	336	440	564	108	66
50-250/11/P	50	50	111	155	220	220	134	168	174	336	440	564	108	62
50-250/15/P	50	50	111	155	220	220	134	168	174	336	440	564	108	66
50-250/22A/P	50	50	111	165	220	220	168	168	214	336	4402	598	108	77
50-250/22/P	50	50	111	165	220	220	168	168	214	336	440	598	108	77
50-250/30/P	50	50	111	135	220	220	168	168	214	336	440	629	108	81
65-125/05/S	65	65	105	1810	190	170	129	148	155	296	360	548	100	49
65-125/07/X	65	65	105	180	190	170	128	148	159	296	360	516	100	52
65-125/11/P	65	65	105	180	190	170	134	148	174	296	360	583	100	58
65-160/07/X	65	65	105	180	190	170	128	148	159	296	360	516	94	52
65-160/11A/P	65	65	105	180	190	170	134	148	174	296	360	583	94	58
65-160/11/P	65	65	105	180	190	170	134	148	174	296	360	583	94	58
65-160/15/P	65	65	105	180	190	170	134	148	174	296	360	583	94	62
65-200/11/P	65	65	118	155	237.5	237.5	134	178	174	347	475	571	105	66
65-200/15/P	65	65	118	155	237.5	237.5	134	178	174	347	475	571	105	70
65-200/22A/P	65	65	118	165	237.5	237.5	168	178	214	347	475	605	105	81
65-200/22/P	65	65	118	165	237.5	237.5	168	178	214	347	475	605	105	81
65-250/22A/P	65	65	118	165	237.5	237.5	168	178	214	347	475	605	105	81
65-250/22/P	65	65	118	165	237.5	237.5	168	178	214	347	475	605	105	81
65-250/30/P	65	65	118	165	237.5	237.5	168	178	214	347	475	636	105	85
65-250/40/P	65	65	118	165	237.5	237.5	168	178	214	347	475	681	105	104

سری LNES 80 , 100
جدول ابعاد و اوزان



- (1) R 1/8 AIR VALVE
- (2) R 3/8 PRESSURE GAUGE CONNECTOR
- (3) G 3/8 DRAIN



جدول مشخصات فلنج

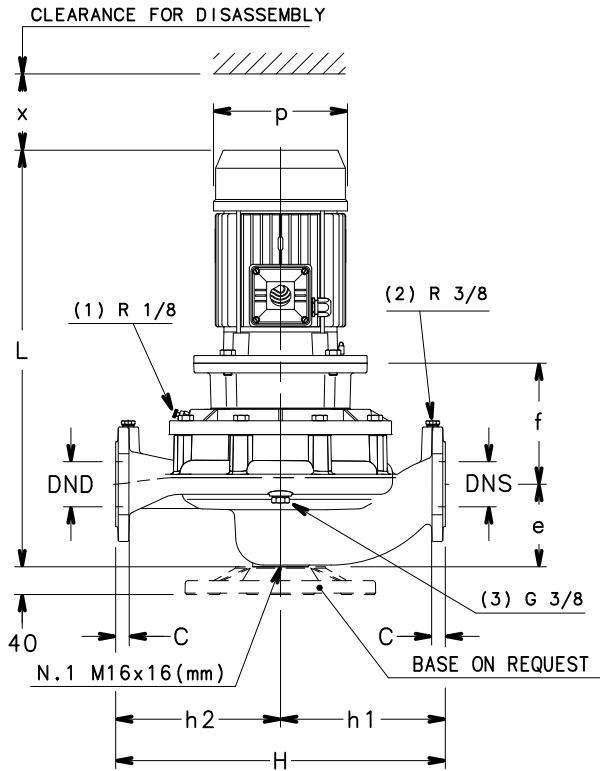
(* EN 1092-2, PN 16)

DN	D	K	C	df	L
32	140	100	18	76	4x19
40	150	110	18	84	4x19
50	165	125	20	99	4x19
65	185	145	20	118	4x19
80	200	160	22	132	8x19
100	230	180	24	157	8x19

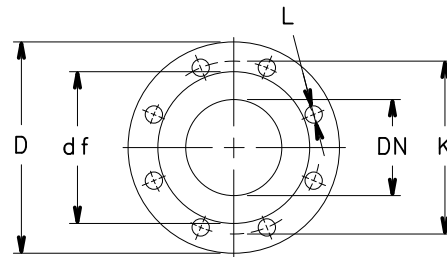
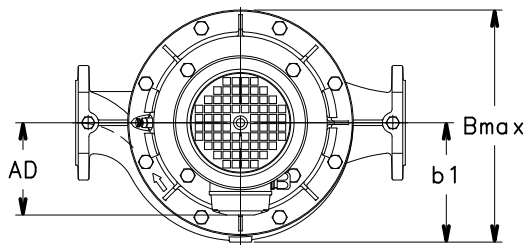
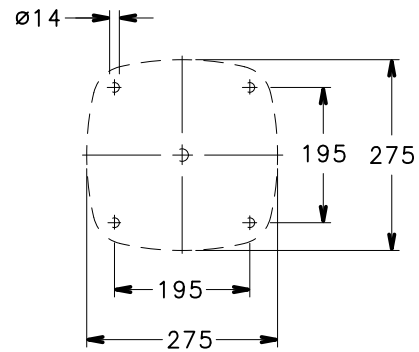
سری 80 , 100 LNES
جدول ابعاد و اوزان

مدل پمپ LNEE... 2	ابعاد (میلیمتر)									B max	H	L	X	وزن کیلوگرم
	DND	DNS	e	f	H1	H2	AD	b1	P					
80-160/75/P	80	80	114	207	215	205	191	168	256	359	420	688	111	108
80-160/110A/P	80	80	114	237	215	205	191	168	256	359	420	779	111	129
80-160/110/P	80	80	114	237	215	205	191	168	256	359	420	779	111	129
80-160/150/P	80	80	114	237	215	205	240	168	313	408	420	845	111	162
80-160/185/P	80	80	114	237	215	205	240	168	313	408	420	845	111	171
80-200/110/P	80	80	132	240	265	235	191	185	256	359	500	800	130	127
80-200/150/P	80	80	132	240	265	235	240	185	313	408	500	866	130	160
80-200/185/P	80	80	132	240	265	235	240	185	313	408	500	866	130	169
80-200/220/P	80	80	132	240	265	235	240	185	313	408	500	866	130	180
80-200/300/W	80	80	132	246	265	235	317	185	402	518	500	1035	130	289
80-250/220/P	80	80	132	240	265	235	240	185	313	408	500	866	130	180
80-250/300/W	80	80	132	246	265	235	317	185	402	518	500	1035	130	289
80-250/370/W	80	80	132	246	265	235	317	185	402	518	500	1035	130	304
100-160/110/P	100	100	140	240	260	240	191	179	256	359	500	810	123	139
100-160/150/P	100	100	140	240	260	240	240	179	313	408	500	876	123	172
100-160/185/P	100	100	140	240	260	240	240	179	313	408	500	876	123	181
100-160/220/P	100	100	140	240	260	240	240	179	313	408	500	876	123	192
100-200/220/P	100	100	175	240	300	250	240	201	313	410	550	909	152	196
100-200/300/W	100	100	175	246	300	250	317	201	402	518	550	1078	152	296
100-200/370/W	100	100	175	246	300	250	317	201	402	518	550	1078	152	311
100-250/370/W	100	100	175	246	300	250	317	201	402	518	550	1078	152	311

سری LNES 80 , 100
جدول ابعاد و اوزان



- (1) R 1/8 AIR VALVE
- (2) R 3/8 PRESSURE GAUGE CONNECTOR
- (3) G 3/8 DRAIN



جدول مشخصات فلنج

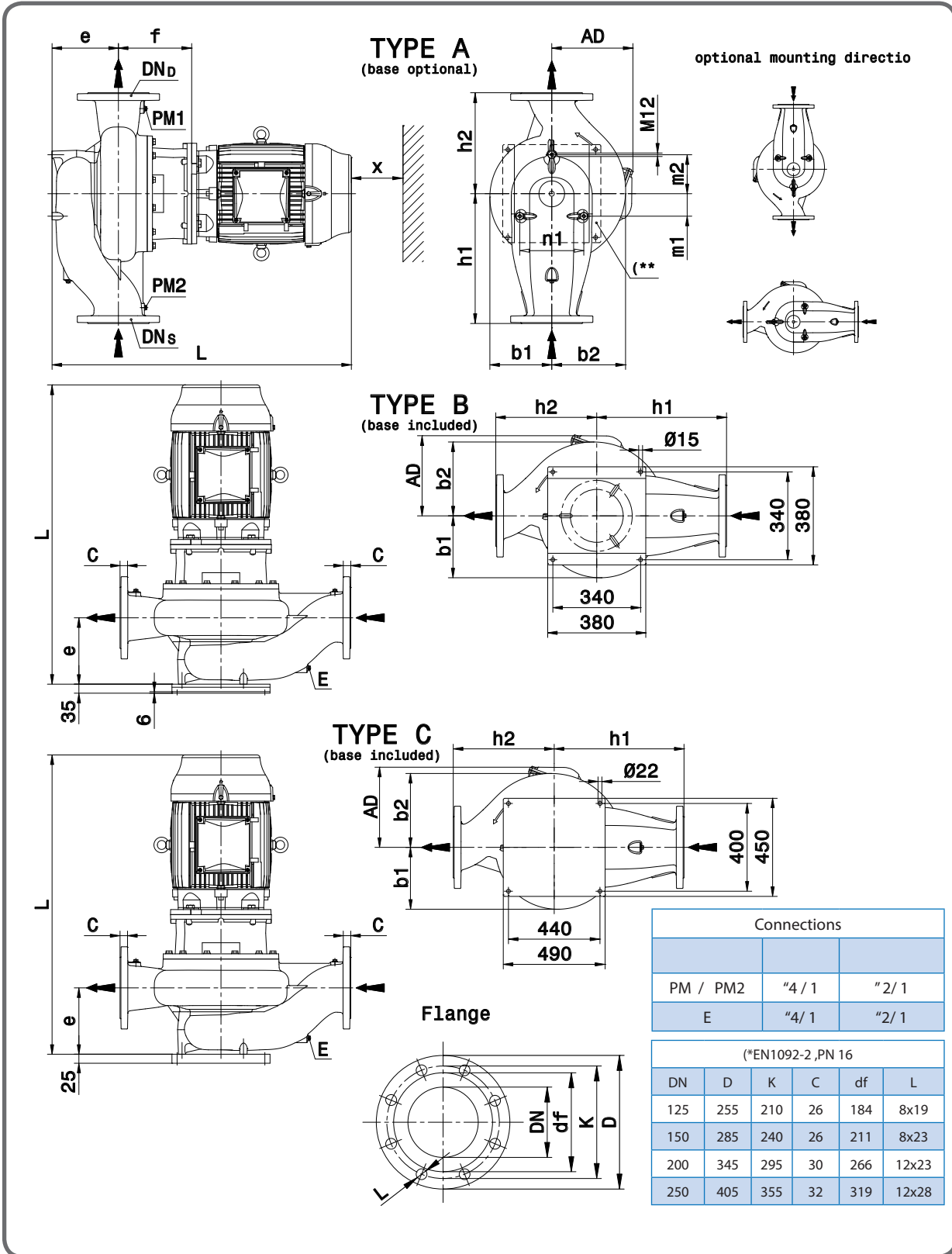
(* EN 1092-2, PN 16)

DN	D	K	C	df	L
32	140	100	18	76	4x19
40	150	110	18	84	4x19
50	165	125	20	99	4x19
65	185	145	20	118	4x19
80	200	160	22	132	8x19
100	230	180	24	157	8x19

سری 80 , 100 LNES
جدول ابعاد و اوزان

مدل پمپ LNEE... 4	ابعاد (میلیمتر)									B max	H	L	X	وزن کیلوگرم
	DND	DNS	e	f	H1	H2	AD	b1	P					
80-160/11A/P	80	80	114	170	215	205	134	168	174	336	420	582	111	68
80-160/11/P	80	80	114	170	215	205	134	168	174	336	420	582	111	68
80-160/15/P	80	80	114	170	215	205	134	168	174	336	420	582	111	72
80-160/22A/P	80	80	114	170	215	205	168	168	214	336	420	616	111	85
80-160/22/P	80	80	114	180	215	205	168	168	214	336	420	616	111	85
80-200/15/P	80	80	132	173	265	235	134	185	174	353	500	603	130	72
80-200/22A/P	80	80	132	183	265	235	168	185	214	353	500	637	130	83
80-200/22/P	80	80	132	183	265	235	168	185	214	353	500	637	130	83
80-200/30/P	80	80	132	183	265	235	168	185	214	353	500	668	130	87
80-200/40/P	80	80	132	183	265	235	168	185	214	353	500	713	130	106
80-250/30/P	80	80	132	183	265	235	168	185	214	353	500	668	130	87
80-250/40/P	80	80	132	183	265	235	168	185	214	353	500	713	130	106
80-250/55A/P	80	80	132	210	265	235	191	185	256	359	500	747	130	117
80-250/55/P	80	80	132	210	265	235	191	185	256	359	500	747	130	117
80-250/75/P	80	80	132	210	265	235	191	185	256	359	500	747	130	121
80-315/75/P	80	80	140	215	325	295	191	229	256	439	620	760	140	159
80-315/110/P	80	80	140	245	325	295	240	229	256	439	620	879	140	223
80-315/150/P	80	80	140	245	325	295	240	229	256	439	620	879	140	227
100-160/15/P	100	100	140	175	260	240	134	179	174	347	500	613	123	84
100-160/22A/P	100	100	140	185	260	240	168	179	214	347	500	647	123	95
100-160/22/P	100	100	140	185	260	240	168	179	214	347	500	647	123	95
100-160/30/P	100	100	140	185	260	240	168	179	214	347	500	678	123	99
100-200/30/P	100	100	175	183	300	250	134	201	174	371	550	711	152	103
100-200/40/P	100	100	175	183	300	250	168	201	214	371	550	756	152	122
100-200/55A/P	100	100	175	210	300	250	168	201	214	371	550	790	152	133
100-200/55/P	100	100	175	210	300	250	168	201	214	371	550	790	152	133
100-250/55A/P	100	100	175	210	300	250	191	201	256	371	550	790	152	133
100-250/55/P	100	100	175	210	300	250	191	201	256	371	550	790	152	133
100-250/75/P	100	100	175	210	300	250	191	201	256	371	550	790	152	137
100-250/110/P	100	100	175	240	300	250	240	201	313	410	550	909	152	201
100-315/100/P	100	100	175	240	3660	310	240	244	256	451	670	909	140	238
100-315/150/P	100	100	175	240	360	310	240	244	2566	451	670	909	140	242
100-315/185/W	100	100	175	240	360	310	279	244	360	451	670	969	140	281
100-315/220/W	100	100	175	240	360	310	179	244	360	451	670	1007	140	298

سری LNES 125 , 150 , 200 , 250
جدول ابعاد و اوزان



سری LNES 125 , 150 , 200 , 250
جدول ابعاد و اوزان

مدل پمپ LNES ..4	TYPE	ابعاد (میلیمتر)														وزن کیلوگرم G
		DND	DNS	e	f	h 1	h 2	m 1	m 2	n 1	b 1	b 2	x	AD	L	
125-160/22/P	A	125	125	215	183	340	280	60	105	172	166	212	140	168	720	115
125-160/30/P	A	125	125	215	183	340	280	60	105	172	166	212	140	168	751	122
125-160/40/P	A	125	125	215	183	340	280	60	105	172	166	212	140	168	796	140
125-200/55/P	A	125	125	215	210	340	280	60	105	172	166	212	140	191	830	145
125-200/75/P	A	125	125	215	210	340	280	60	105	172	166	212	140	191	830	150
125-250/75/P	A	125	125	230	215	450	350	63	110	180	223	275	140	191	850	185
125-250/110/P	B	125	125	230	245	450	350	63	110	180	223	275	140	240	969	257
125-315/150/P	B	125	125	230	245	450	350	63	110	180	223	275	140	240	969	278
125-315/185/W	B	125	125	230	245	450	350	63	110	180	223	275	140	279	1029	317
125-315/220/W	B	125	125	230	245	450	350	63	110	180	223	275	140	279	1067	334
125-315/300/W	B	125	125	230	251	450	350	63	110	180	223	275	140	317	1183	381
150-200/55/P	A	150	150	230	225	450	350	75	130	212	182	253	140	191	860	178
150-200/75/P	A	150	150	230	225	450	350	75	130	212	182	253	140	191	860	183
150-200/110/P	B	150	150	230	255	450	350	75	130	212	182	253	140	240	979	255
150-250/110/P	B	150	150	230	240	450	350	75	130	212	193	255	140	240	964	261
150-250/150/P	B	150	150	230	240	450	350	75	130	212	193	255	140	240	964	265
150-315/185/W	B	150	150	230	254	450	350	78	135	222	215	257	140	279	1083	323
150-315/220/W	B	150	150	230	254	450	350	78	135	222	215	257	140	279	1076	340
150-315/300/W	B	150	150	230	254	450	350	78	135	222	215	257	140	317	1141	384
150-315/370/W	B	150	150	230	284	450	350	78	135	222	215	257	140	384	1260	530
200-250/150/P	C	200	200	308	254	475	355	73	145	250	247	305	140	240	1056	360
200-250/185/W	C	200	200	308	254	475	355	73	145	250	247	305	140	279	1116	399
200-250/220/W	C	200	200	308	254	475	355	73	145	250	247	305	140	279	1154	416
200-250/300/W	C	200	200	308	254	475	355	73	145	250	247	305	140	317	1219	460
200-315/300/W	C	200	200	260	254	500	400	73	145	250	236	305	140	317	1171	457
200-315/370/W	C	200	200	260	284	500	400	73	145	250	236	305	140	384	1290	603
200-315/450/W	C	200	200	260	284	500	400	73	145	250	236	305	140	384	1290	638
200-315/550/W	C	200	200	260	284	500	400	73	145	250	236	305	140	402	1369	688
200-400/550/W	C	200	200	280	284	625	475	73	145	250	273	344	140	402	1389	755
200-400/750/W	C	200	200	280	284	625	475	73	145	250	273	344	140	472	1495	947
200-400/900/W	C	200	200	280	284	625	475	73	145	250	273	344	140	472	1495	1017
250-315/300/W	C	250	250	320	254	550	400	90	180	312	285	351	140	317	1231	536
250-315/370/W	C	250	250	320	284	550	400	90	180	312	285	351	140	384	1350	683
250-315/450/W	C	250	250	320	284	550	400	90	180	312	285	351	140	384	1350	718
250-315/550/W	C	250	250	320	284	550	400	90	180	312	285	351	140	402	1429	767
250-315/750/W	C	250	250	320	284	550	400	90	180	312	285	351	140	472	1535	959

FAMCO

هایپر صنعت

Symbol of the dynamism
in industry

Tel: ۳۳۱۱۳۳۷۷ (خط ۳۰)
E-mail: info@famco.co.ir
www.famcocorp.com
www.famco.co.ir

تهران - کیلومتر ۲۱ جاده مخصوص کرج - روبروی پالایشگاه
نفت پارس، پلاک ۱۲
تهران - خیابان سعدی جنوبی - مجتمع اداری تجاری سعدی
طبقه ششم - واحد ۶۱۷

نماد پویایی در صنعت