

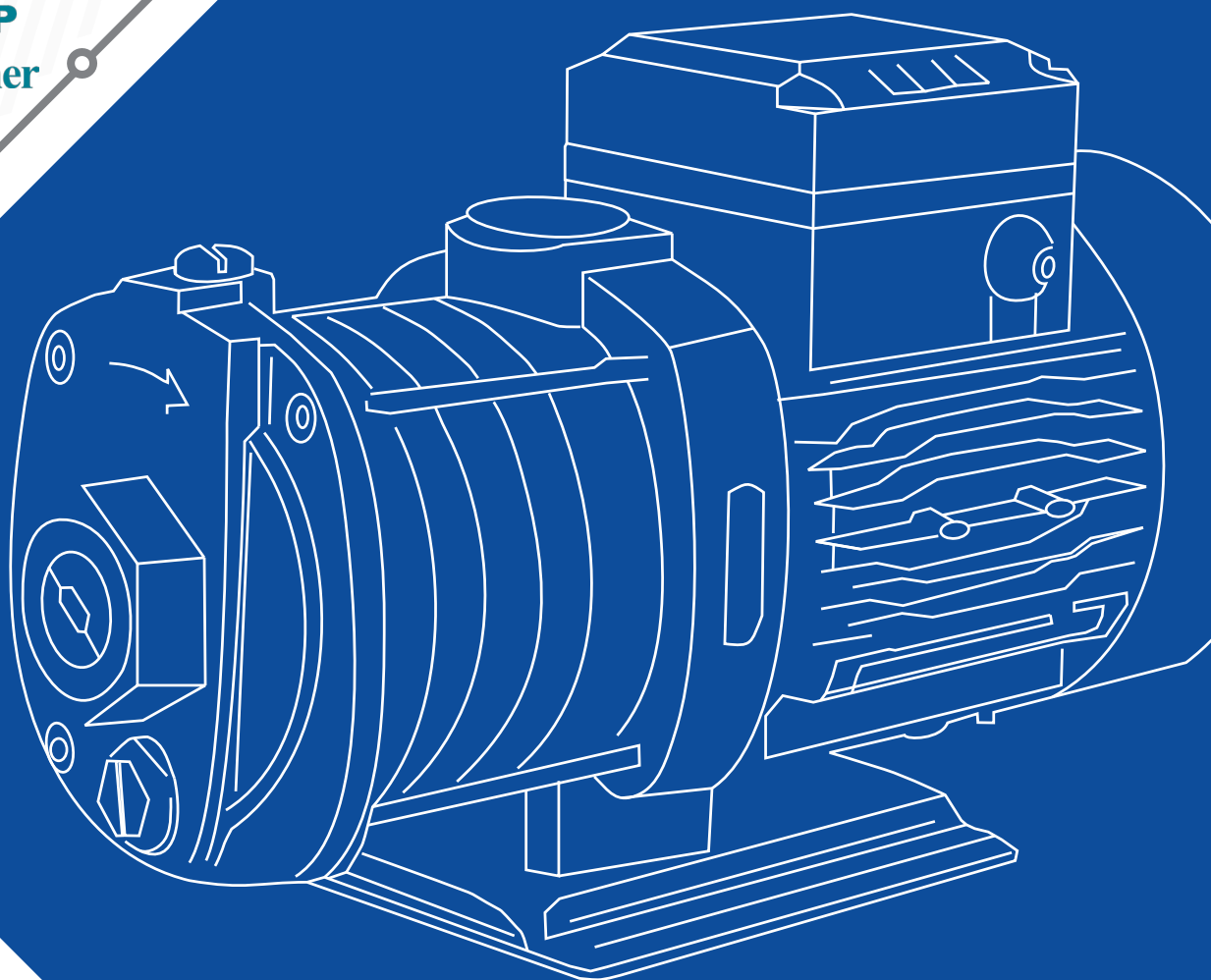
FAMCO

هایپر صنعت

- www.famco.co.ir
- www.famcocorp.com

LEO
PUMP
Love Each Other

PUMPS
پمپ



Catalog 2018 • • The Symbol of Dynamism in Industry

AMS سری پمپ

پمپ سانترفیوژ استیل

پمپ های استیل سری AMS با بدنه و پروانه استیل ۳۰۴ در رنج وسیعی از مصارف ساختمانی، صنعتی و کشاورزی کاربرد دارند.



کاربردها

- تأمین آب مجتمع های مسکونی، اداری، بیمارستانها و ...
- سیستم های تهویه مطبوع، حرارت مرکزی و غیره
- آبیاری باغات و گلخانه و مصارف کشاورزی و پرورش ماهی و طیور
- مصارف صنعتی و معدنی

مشخصات فنی

مشخصات هیدرولیکی

دبی: از 22 تا 170 لیتر در دقیقه

هد: حداکثر ارتفاع 30 متر

دهانه خروجی: 3 - 1 اینچ

حداکثر مکش: 8 متر

محدوده دمای سیال: از 0 تا 85 درجه سانتیگراد

کیفیت مورد نیاز سیال: سیال تمیز و عاری از مواد جامد و ساینده، غیر چسبناک، غیر کریستالی و از لحاظ شیمیایی خنثی، نزدیک به خواص آب

حداکثر ارتفاع از سطح دریا: تا 1000 متر (تست های استخراج نمودارهای عملکرد پمپ تا این ارتفاع صادق می باشد).

مشخصات الکتروموتور

توان: 0.37 تا 2.2 کیلو وات

کلاس حفاظت موتور: IP X4

کلاس عایق: F

حداکثر دمای محیط: 40 درجه سانتیگراد

برق ورودی استاندارد:

تکفاز 1X 220 V – 50 Hz

سه فاز 3X 380 V – 50 Hz

ویژگی های خاص

سیم پیچ الکتروموتورها از جنس مس

محافظ حرارتی داخلی در الکتروموتورهای تک فاز

بلبرینگ ها تولید کمپانی معتبر U & C

متریال

بدنه: استیل 304

پروانه: استیل 304

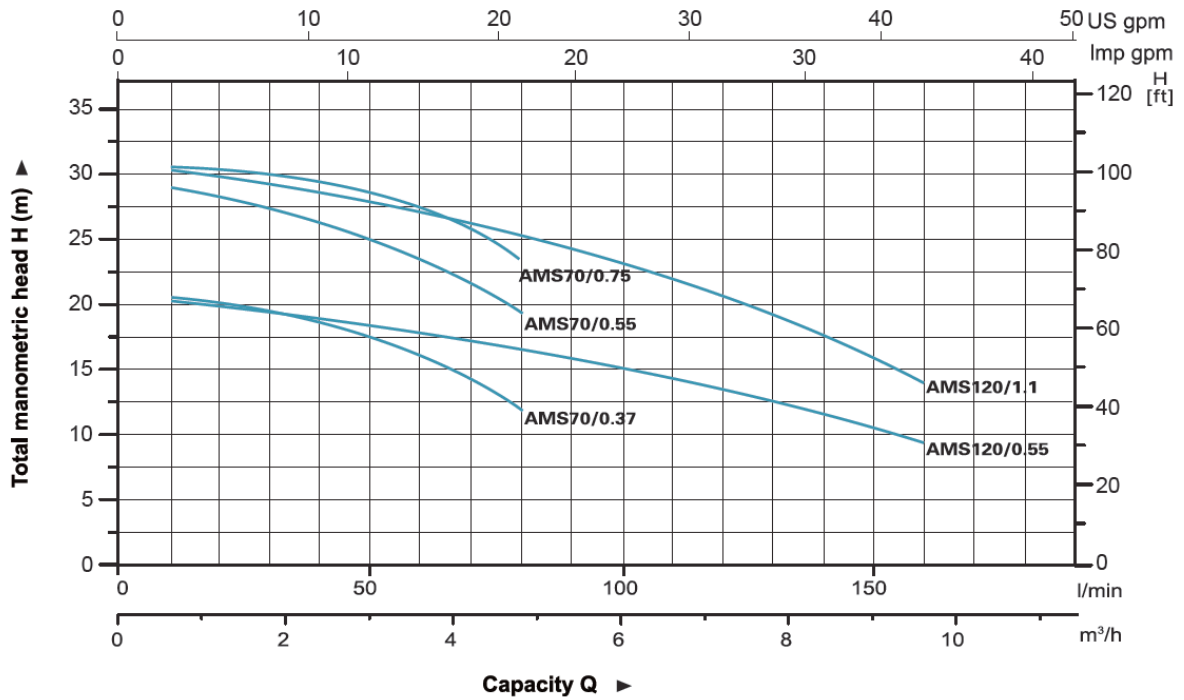
شفت: استیل 304

سیل مکانیکی: سیلیکون کارباید/کربن

مشخصات مدل های AMS 70~120

منحنی های هیدرولیکی

Hydraulic Performance Curves

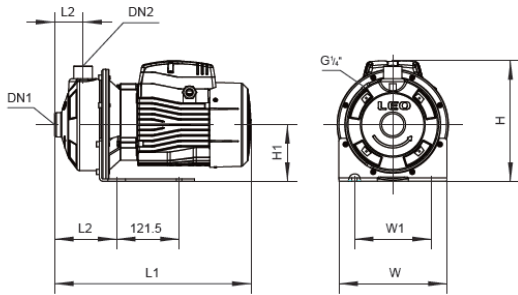


جدول مشخصات فنی

Technical Data

MODEL		POWER		l/min	0	30	40	60	80	100	120	140	160	180
Single Phase	Three Phase	kW	HP	m³/h	0	1.8	2.4	3.6	4.8	6	7.2	8.4	9.6	10.8
AMSm70/0.37	AMS70/0.37	0.37	0.5	H (m)	20.9	19.0	18.1	15.7	12.1	-	-	-	-	-
AMSm70/0.55	AMS70/0.55	0.55	0.75		29.5	27.3	26.3	23.4	19.1	-	-	-	-	-
AMSm70/0.75	AMS70/0.75	0.75	1.0		30.4	28.5	27.8	26.0	23.0	-	-	-	-	-
AMSm120/0.55	AMS120/0.55	0.55	0.75		20.2	-	-	17.9	16.6	15.1	13.3	11.2	8.7	-
AMSm120/1.1	AMS120/1.1	1.1	1.5		30.2	-	-	26.7	25.1	23.3	21.2	19.0	16.4	-

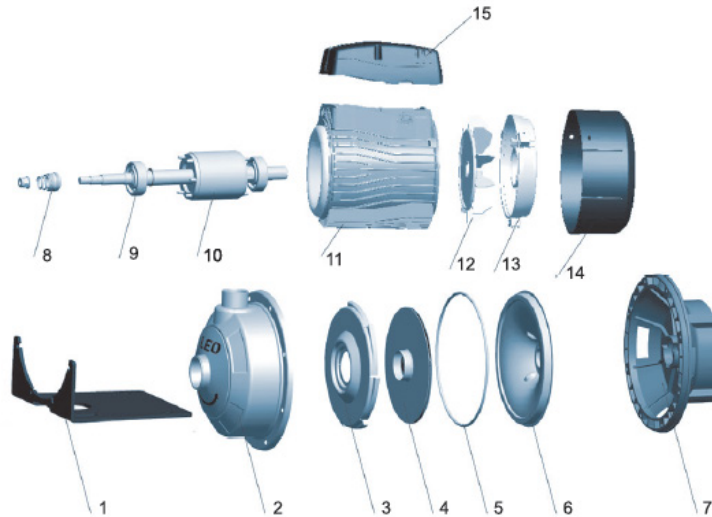
مشخصات ابعادی



Dimension

Model	Ports		L (mm)	W (mm)	H (mm)	L ₁ (mm)	L ₂ (mm)	W ₁ (mm)	H ₁ (mm)
	DN1	DN2							
AMS70/0.37	1 1/4"	1"	332	210	224	119	55	149	110
AMS70/0.55	1 1/4"	1"	332	210	224	119	55	149	110
AMS70/0.75	1 1/4"	1"	381	210	234	119	55	149	110
AMS120/0.55	1 1/4"	1"	332	210	224	119	55	149	110
AMS120/1.1	1 1/4"	1"	381	210	234	119	55	149	110

اجزای پمپ



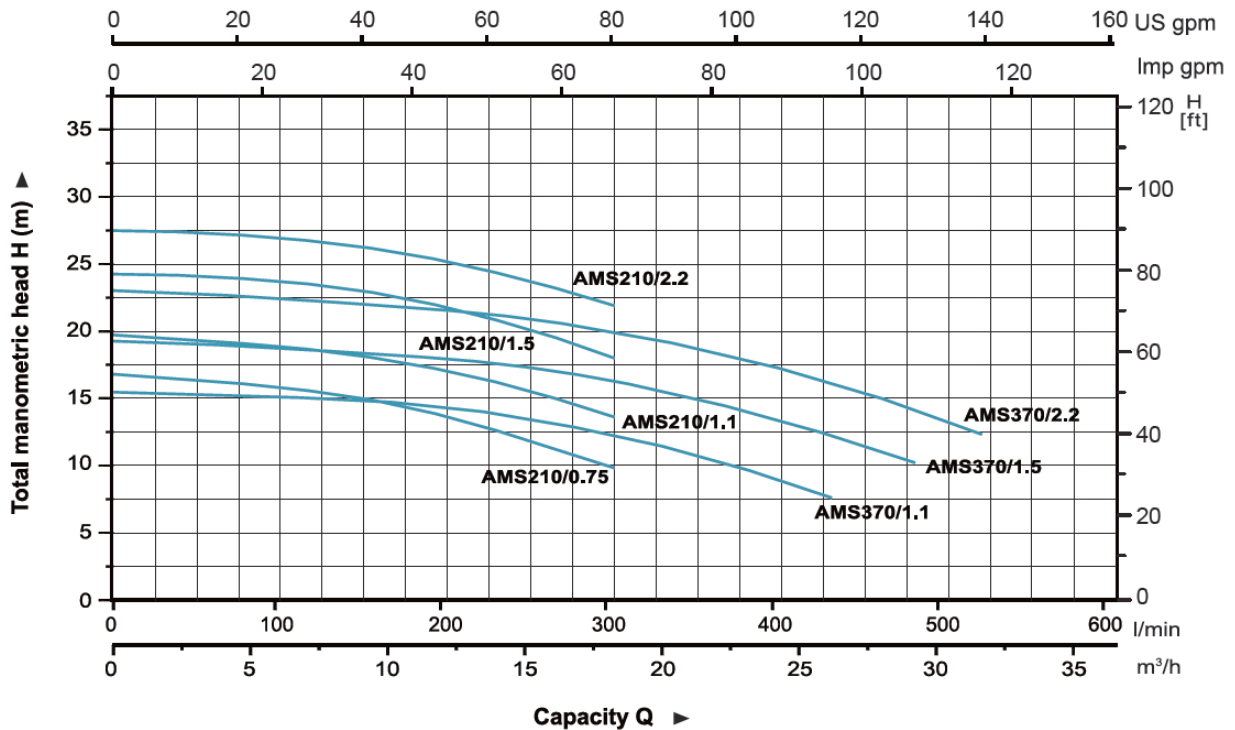
Materials Table

No.	Part	Material
1	Bottom support	Steel
2	Pump body	AISI 304
3	Diffuser	AISI 304
4	Impeller	AISI 304
5	O-ring	NBR
6	Airproof plate	AISI 304
7	Support	ZL102
8	Mechanical seal	Silicon/carbon
9	Ball bearing	
10	Rotor	
11	Stator	
12	Fan	PP
13	Rear housing	ZL102
14	Fan cover	PP
15	Terminal box	ABS

مشخصات مدل های AMS 210~370

منحنی های هیدرولیکی

Hydraulic Performance Curves

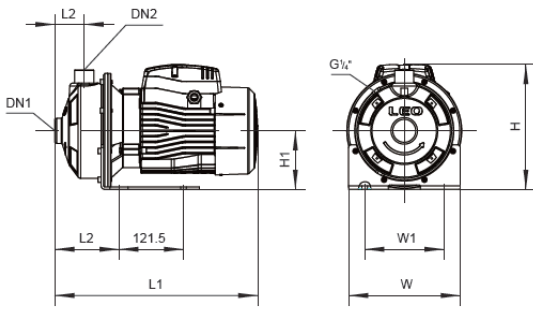


جدول مشخصات فنی

Technical Data

MODEL		POWER		l/min																		
Single Phase	Three Phase	kW	HP	0	30	60	100	120	140	160	180	200	250	300	350	400	430	480	520			
				m ³ /h	0	1.8	3.6	6	7.2	8.4	9.6	10.8	12	15	18	21	24	26	29	31		
AMSm210/0.75	AMS210/0.75	0.75	1.0	H (m)	16.8	-	-	-	15.6	15.2	14.8	14.2	13.6	11.9	9.8	-	-	-	-			
AMSm210/1.1	AMS210/1.1	1.1	1.5		19.7	-	-	-	18.7	18.3	18.0	17.5	17.1	15.6	13.6	-	-	-	-			
AMSm210/1.5	AMS210/1.5	1.5	2.0		24.2	-	-	-	23.5	23.2	22.8	22.4	21.8	20.2	18.0	-	-	-	-			
AMSm210/2.2	AMS210/2.2	2.2	3.0		27.5	-	-	-	26.7	26.5	26.1	25.7	25.2	23.8	21.9	-	-	-	-			
AMSm370/1.1	AMS370/1.1	1.1	1.5		15.4	-	-	-	-	-	-	14.7	14.4	13.5	12.3	10.8	8.9	7.6	-	-		
AMSm370/1.5	AMS370/1.5	1.5	2.0		19.3	-	-	-	-	-	-	-	18.1	17.3	16.3	15.0	13.3	12.3	10.2	-		
AMSm370/2.2	AMS370/2.2	2.2	3.0		23.1	-	-	-	-	-	-	-	21.7	20.9	20.0	18.8	17.2	16.2	14.2	12.3		

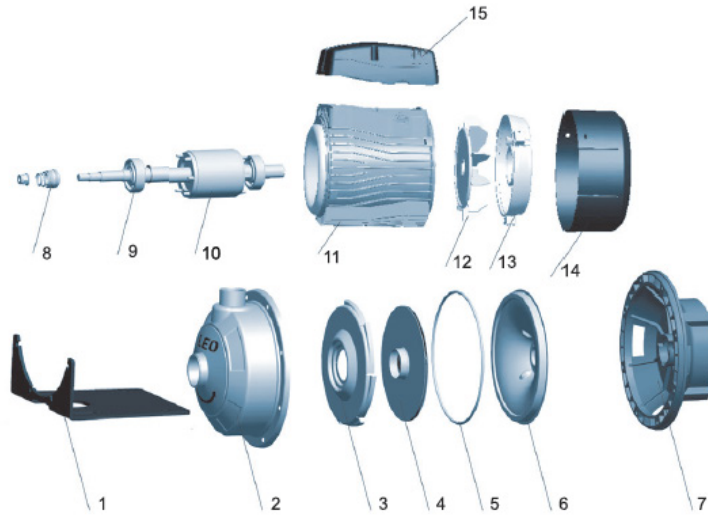
مشخصات ابعادی



Dimension

Model	Ports		L (mm)	W (mm)	H (mm)	L ₁ (mm)	L ₂ (mm)	W ₁ (mm)	H ₁ (mm)
	DN1	DN2							
AMS210/0.75	1 1/2"	1 1/4"	392	210	234	129	55	149	110
AMS210/1.1	1 1/2"	1 1/4"	392	210	234	129	55	149	110
AMS210/1.5	1 1/2"	1 1/4"	440	210	250	129	55	149	110
AMS210/2.2	1 1/2"	1 1/4"	440	210	250	129	55	149	110
AMS370/1.1	2"	1 1/4"	392	210	234	129	55	149	110
AMS370/1.5	2"	1 1/4"	440	210	250	129	55	149	110
AMS370/2.2	2"	1 1/4"	440	210	250	129	55	149	110

اجزای پمپ



Materials Table

No.	Part	Material
1	Bottom support	Steel
2	Pump body	AISI 304
3	Diffuser	AISI 304
4	Impeller	AISI 304
5	O-ring	NBR
6	Airproof plate	AISI 304
7	Support	ZL102
8	Mechanical seal	Silicon/carbon
9	Ball bearing	
10	Rotor	
11	Stator	
12	Fan	PP
13	Rear housing	ZL102
14	Fan cover	PP
15	Terminal box	ABS

FAMCO

هایپر صنعت

The Symbol of Dynamism
in Industry

Tel: ۳۳۱۱۳۳۷۷ (خط ۶۰)
E-mail: info@famco.co.ir
www.famcocorp.com
www.famco.co.ir

تهران - کیلومتر ۲۱ جاده مخصوص کرج - روبروی پالایشگاه
نفت پارس، پلاک ۱۲
تهران - خیابان سعدی جنوبی - مجتمع اداری تجاری سعدی
طبقه ششم - واحد ۶۱۷

نماد پویایی در صنعت