

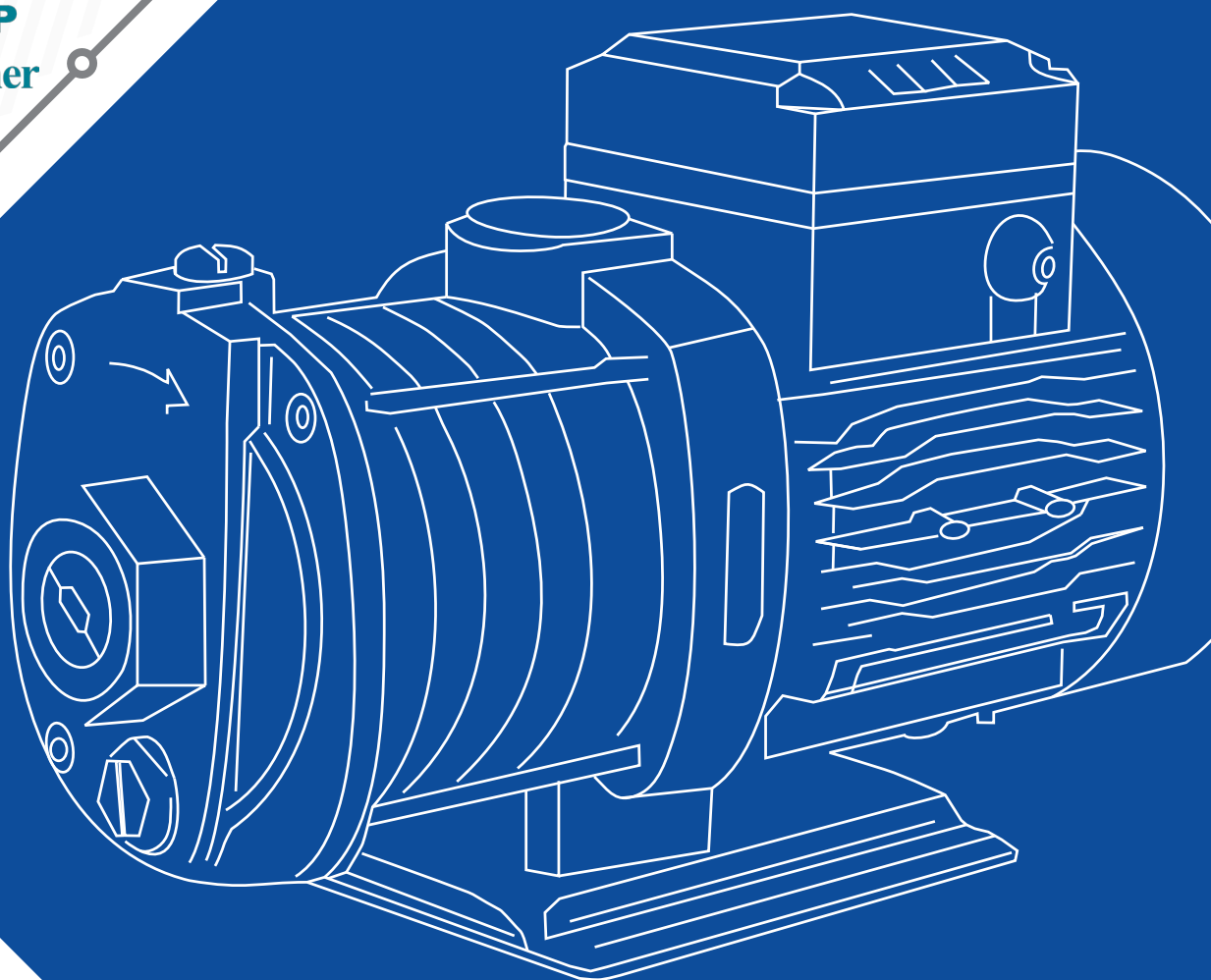
FAMCO

هایپر صنعت

- www.famco.co.ir
- www.famcocorp.com

LEO
PUMP
Love Each Other

PUMPS
پمپ



Catalog 2018 • • The Symbol of Dynamism in Industry

سری SPM

پمپ کف کش محیطی

پمپ های سری SPM با بدنه چدنی برای نصب مستغرق در مایع طراحی و ساخته شده است. این پمپ ها قادر به پمپاژ مایعات با خواص فیزیکی و شیمیایی مشابه به آب حاوی مقدار کمی ناخالصی می باشند.



کاربردها

مناسب برای مصارف عمومی، آبیاری و پمپاژ آب از استخر یا چاه های کوچک مناسب برای تخلیه آب های سطحی و زیرزمینی

مشخصات فنی

مشخصات هیدرولیکی

دبی: از 0.5 تا 2.26 متر مکعب بر ساعت

هد: حداکثر ارتفاع 42 متر

دهانه خروجی: 1 اینچ

حداکثر عمق غوطه وری: 5 متر

درجه PH مایع: 6.5 - 8

حداکثر قطر مواد جامد محلول درآب: 0.2 میلی متر

محدوده دمای سیال: حداکثر تا 35 درجه سانتیگراد

متریال

بدنه پمپ: چدن

پروانه: برنج

سیل مکانیکی: کربن / سرامیک

مشخصات الکتروموتور

توان: 0.37 کیلو وات

کلاس حفاظت موتور: IP X8

کلاس عایق: F

برق ورودی استاندارد: تک فاز 1X 220 V – 50 Hz

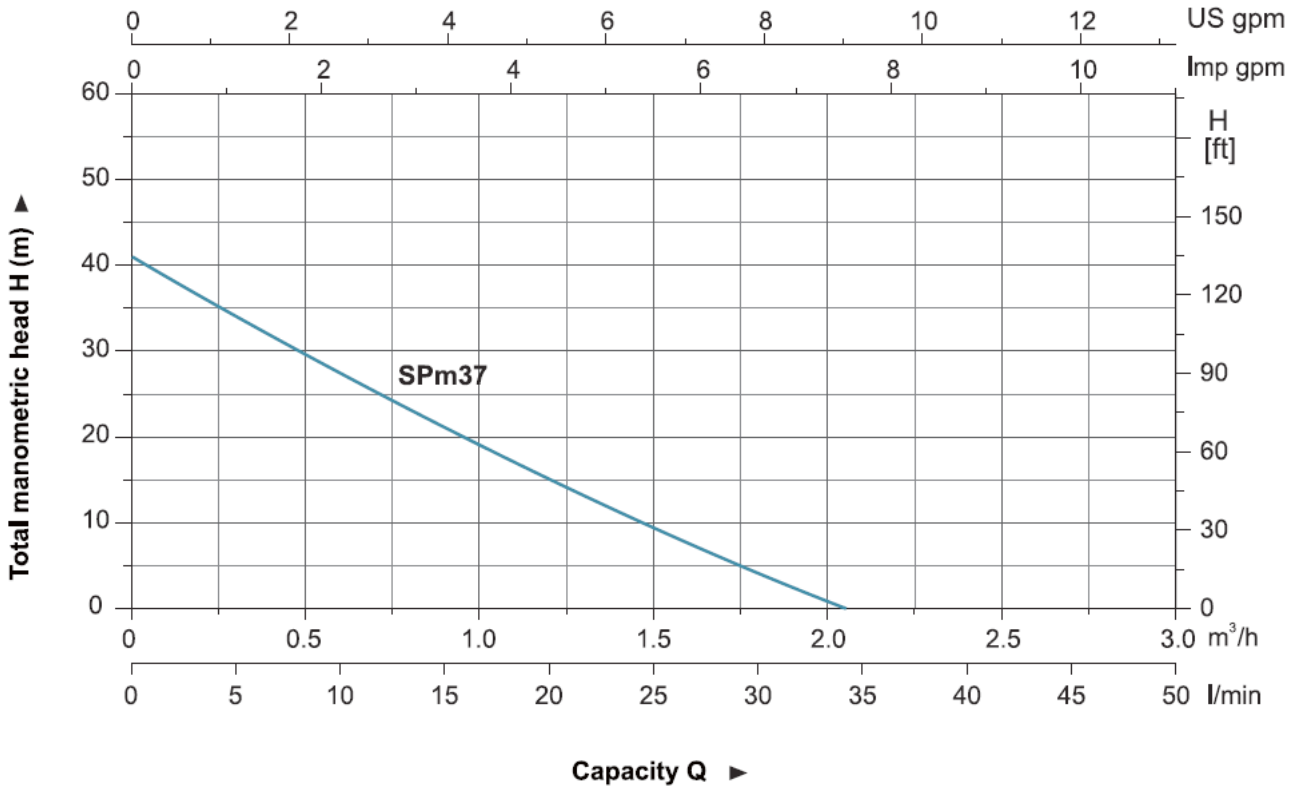
ویژگی های خاص

دارای فلوتر برای عملکرد اتوماتیک پمپ

سیم پیچ الکتروموتورها از جنس مس

محافظ حرارتی داخلی

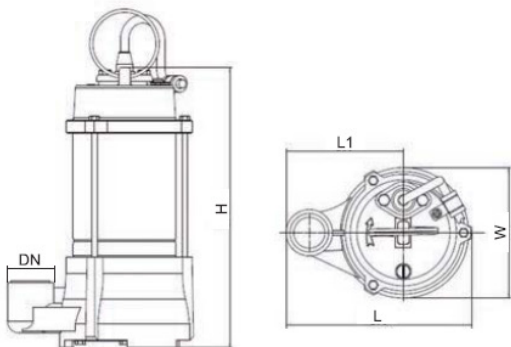
منحنی های هیدرولیکی



جدول مشخصات فنی

MODEL	POWER		Q (m³/h)	0	0.5	1	1.5	2	2.26
	kW	HP	Q (l/min)	0	5.4	15.8	24	33	38.1
SPm37	0.37	0.5	H (m)	42	35	24.5	14	4.5	0.5

مشخصات ابعادی

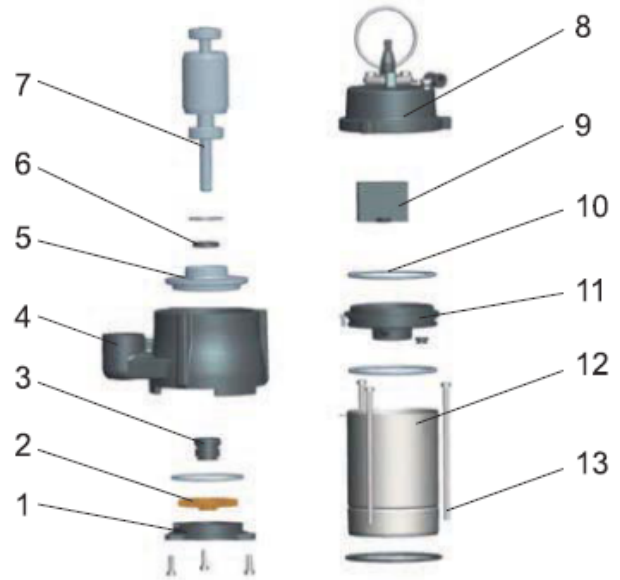


Dimension

MODEL	DN	L (mm)	L1 (mm)	H (mm)	W (mm)
SPm37	1"	170	106	244	118

Materials Table

No.	Part	Material
1	Casing cover	HT200
2	Impeller	Brass
3	Mechanical seal	Carbon/Ceramic
4	Pump body	HT200
5	Lower bearing seat	ZL 102
6	Oil seal	
7	Rotor	
8	Top cover	HT200
9	Capacitor	
10	O-ring	NBR
11	Upper bearing seat	HT200
12	Barrel	AISI 304
13	Screw	



FAMCO

هایپر صنعت

The Symbol of Dynamism
in Industry

Tel: ۳۳۱۱۳۳۷۷ (خط ۶۰)
E-mail: info@famco.co.ir
www.famcocorp.com
www.famco.co.ir

تهران - کیلومتر ۲۱ جاده مخصوص کرج - روبروی پالایشگاه
نفت پارس، پلاک ۱۲
تهران - خیابان سعدی جنوبی - مجتمع اداری تجاری سعدی
طبقه ششم - واحد ۶۱۷

نماد پویایی در صنعت