

آلماپرایم



دستگاه تصفیه هوا

مدل: AP431

از اینکه دستگاه آلماپرایم را انتخاب کردید، از شما متشکریم.
لطفا قبل از استفاده از دستگاه دفترچه راهنما را با دقت مطالعه فرمایید.

⚠ احتیاط

تمیز کردن دستگاه هنگام وصل بودن آن به برق ممکن است منجر به شوک الکتریکی، جرقه الکتریکی و آسیب جدی شود. قبل از تمیز کردن یا تعمیر و نگهداری، دستگاه را از برق جدا کنید.

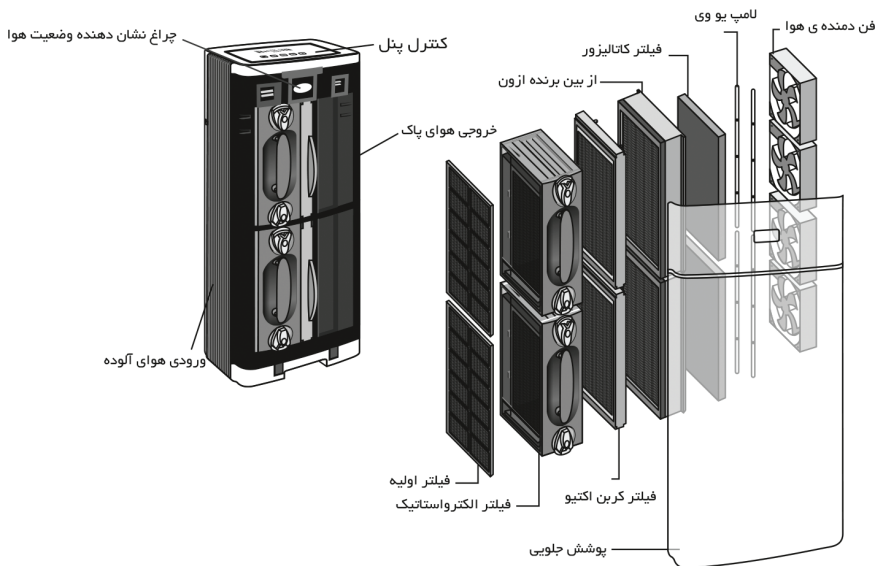


- چنانچه دستگاه یا کابل آسیب دیده یا عملکرد دستگاه به هر نحو نادرست است، هرگز از دستگاه استفاده نکنید.
 - سیم را زیر فرش یا موکت و اشیاء دیگر قرار ندهید. دستگاه را به طوری قرار دهید که سیم زیاد کشیده نشود.
 - دستگاه را با دست‌های مرطوب لمس نکنید. با دست خیس کابل را به پریز برق وصل نکنید. از سیم رابط استفاده نکنید.
 - دستگاه را در نزدیکی دستگاه‌های برقی دیگر و همچنین دستگاه‌های گرمایشی دیگر مانند: رادیاتور، رایانه فر و ... قرار ندهید.
 - از این دستگاه در فضاهای محصور که در آنجا گازهای قابل اشتعال، مواد منفجره، بخارات سمی و مخازن اکسیژن وجود دارد، استفاده نکنید.
 - گردوغبار جمع شده در این دستگاه، بایستی به صورت مرتب بررسی گردد، چراکه گردوغبار زیاد ممکن است سبب ایجاد جرقه و یا آتش سوزی شود.
 - دستگاه را روی سطحی ثابت و محکم قرار دهید. از قرار دادن دستگاه روی سطوح ناهموار و یا نرم مانند سطح تخت یا مبل، خودداری کنید.
 - دستگاه را در مکانی قرار دهید که دریچه‌های ورودی و خروجی هوای تصفیه هوا حداقل ۳۰ سانتی متر با دیوار، پرده و ... فاصله داشته باشد.
 - جهت جلوگیری از آسیب نوسانات برق به دستگاه، حتماً از محافظ برق استاندارد استفاده نمایید.
 - دستگاه از رایانه تلویزیون، رادیو و ... حداقل ۱۰۰ سانتی متر فاصله داشته باشد.
 - از دستگاه در مکان‌های مرطوب استفاده ننمایید.
 - از قرار دادن اشیاء سنگین روی دستگاه خودداری کنید.
 - این دستگاه جایگزین دستگاه‌های تهویه و هود نمی‌باشد.
- چنانچه سیم برق و یا دو شاخه گرم شده، بوی سوختگی داده و یا صداهایی می‌دهد، دستگاه را خاموش کرده و آن را از برق بکشید.

ویژگی ها

- فن DC با کارایی بالا، مصرف انرژی کم، با دوام
- حالت خواب شبانه با کارایی بالا و کاملا آرام
- مجهز به سنسور تشخیص هوشمند ذرات معلق و گازهای مضر، سنجش و تنظیم سرعت جریان هوای اتوماتیک و در نتیجه عملکرد هوشمند
- فیلتر جمع کننده گردوغبار الکترواستاتیک، به آسانی تمیز می شود و نیازی به تعویض ندارد.
- این دستگاه با داشتن چهار فن، حجم زیادی از هوا را به گردش در آورده و عمل تصفیه را انجام می دهد.
- فیلتر با عملکرد بالا، ذراتی به کوچکی ۰,۱ تا ۰,۳ میکرون را حذف می کند.
- لامپ UV LED این دستگاه دارای طول عمر بالا و مصرف کم بوده، و به طور موثر هوا را استریل کرده و باکتری ها را از بین می برد.
- فیلترهای قدرتمند و متنوع این دستگاه به طور چشمگیر و موثری گازهای مضرى همچون: استون و بنزن (این گازها از تمامی مواد پلاستیکی، میل، رنگ دیوار، کف پوش و ... آزاد می شوند) را از بین می برند.

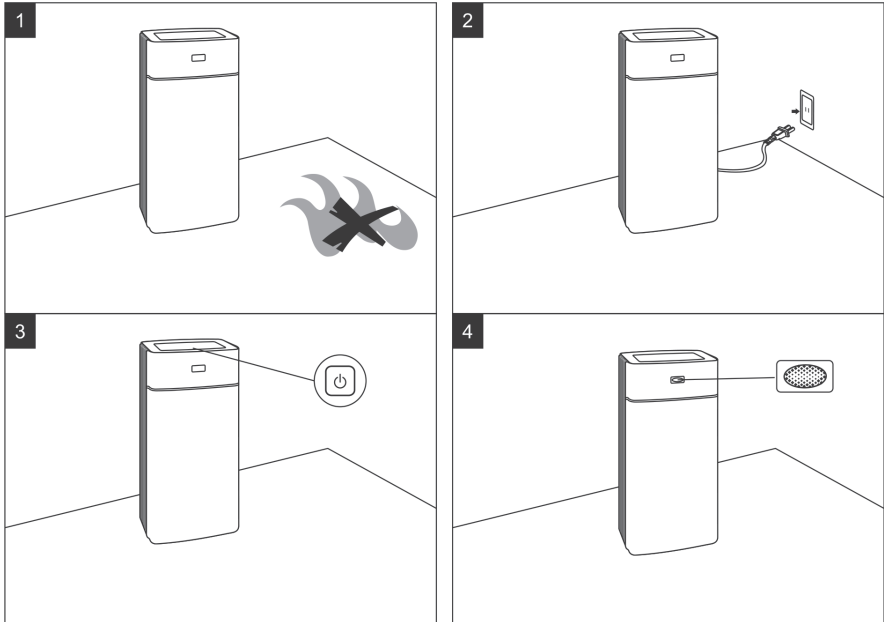
شرح دستگاه



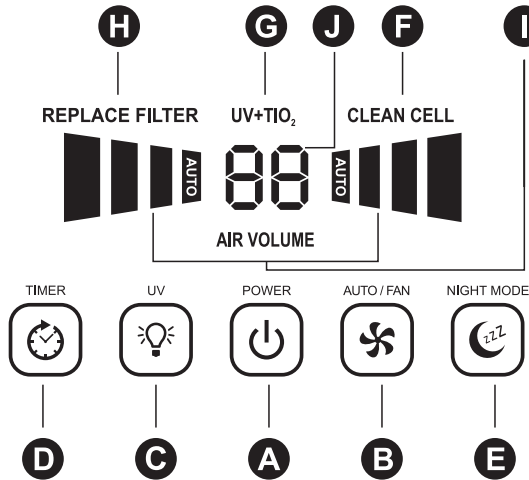
- دستگاه را روی سطحی ثابت و محکم قرار داده و اطمینان حاصل نمایید که ورودی‌های هوای دستگاه مسدود و یا مواد قابل احتراق در کنار دستگاه نباشند. (شکل ۱)
- دو شاخه را به نزدیکترین پریز برق به‌طور مستقیم وصل کنید. (شکل ۲)
- دکمه روشن/خاموش را فشار دهید. دستگاه در حالت اتوماتیک شروع به کار می‌کند. (شکل ۳)
- چراغ نمایشگر کیفیت هوا که در پنل جلویی دستگاه قرار دارد، بعد از روشن کردن دستگاه به مدت یک دقیقه به‌طور متناوب تغییر رنگ می‌دهد. پس از طی این مدت، رنگ این چراغ ثابت شده و کیفیت هوای فعلی فضای شما را نشان خواهد داد. (شکل ۴)



- در زمان روشن کردن دستگاه برای اولین مرتبه و یا هر زمان دیگری که دستگاه را مجدداً به برق وصل می‌نمایید، به مدت ۳-۵ دقیقه سنسور غیرفعال می‌باشد.



دستورالعمل کنترل پنل



(A) دکمه روشن/خاموش

با یک بار فشار دادن دکمه پاور (A) دستگاه روشن و شروع به کار در حالت خودکار می‌کند. با فشار دادن مجدد آن، دستگاه خاموش می‌شود.

(B) حالت خودکار/سرعت فن

با فشردن دکمه ی اتو/فن (B) می‌توانید سرعت تصفیه کردن هوا را تنظیم کرده یا حالت اتومات را فعال نمایید. نماد "I" نشان دهنده‌ی این موضوع است که شما قادر به انتخاب ۴ حالت سرعت برای دستگاه هستید:

- سرعت کم: برای حالت سکوت
- سرعت متوسط: برای استفاده در حالت معمولی
- سرعت بالا: برای تصفیه هوا در حالت ماکسیمم
- زمانیکه حالت اتومات فعال باشد، دستگاه به‌صورت اتوماتیک آلودگی را تشخیص داده و دور موتور را با توجه به مقدار آلودگی تنظیم می‌نماید. علاوه بر این چراغ قرار گرفته در پنل جلویی دستگاه با سه رنگ کیفیت هوا را نشان می‌دهد:

- سبز: هوای پاک
- نارنجی: آلودگی متوسط
- قرمز: آلودگی زیاد

دستورالعمل کنترل پنل

(C) لامپ UV

دکمه‌ی یو وی (C) برای روشن/خاموش کردن لامپ UV (نماد "UV+TiO₂") روشن می‌شود) استفاده می‌گردد. لامپ یو وی ویروس، میکروب و باکتری را کاملاً از بین می‌برد. این دستگاه دارای ترکیبی از تکنولوژی‌های کاتالیزستی پیشرفته برای کاهش بویها، بخارات و گازهای شیمیایی مانند: چسب، حلال‌ها و مواد مصنوعی می‌باشد. بدین صورت که با عبور هوای آلوده از فیلترهای آن، لامپ یو وی داخل دستگاه فعال می‌شود. به این نکته توجه داشته باشید که سیستم کاتالیزستی را نمی‌توان از دستگاه جدا کرد. چنانچه لامپ UV خاموش باشد، دستگاه به حذف ذرات از هوایی که از فیلترها عبور می‌کند ادامه می‌دهد، اما در این حالت قابلیت حذف بو و VOC تا حد زیادی کاهش می‌یابد.

(D) تایمر

با استفاده از دکمه تایمر (C) می‌توان به دستگاه فرمان داد که بعد از گذشت ۹-۱ ساعت تصفیه هوا خاموش گردد، نماد "J" حالتی را که انتخاب کرده‌اید نشان می‌دهد (88/1h/2h/3h/4h/5h/6h/7h/8h/9h غیرفعال).

(E) حالت شب

با یکبار فشردن این دکمه (E) حالت شب برای دستگاه فعال می‌شود که در این حالت، به‌صورت اتوماتیک نور مانیتور، دور موتور و صدای دستگاه کم می‌شود. اگر دکمه (E) دوباره فشار داده شود، دستگاه از حالت شب خارج می‌شود.

(F) نشانگر تمیز کردن فیلتر الکترواستاتیک

اگر نشانگر قرمز رنگ "CLEAN CELL" روی صفحه نمایش ظاهر شود، فیلتر الکترواستاتیک باید مطابق دستورالعمل ذکر شده در همین دفترچه راهنما، تمیز شود. پس از نصب دوباره‌ی اجزا، دستگاه را روشن کرده و دکمه (E) را برای ۳ ثانیه نگه دارید تا صدای ممتدی از دستگاه شنیده شده و هم‌زمان در مانیتور دستگاه عبارت قرمز رنگ "CLEAN CELL" به‌صورت چشمک‌زن نمایان شده و سپس محو می‌شود. با این کار زمان تمیز کردن دستگاه یا همان "CLEAN CELL" ریست می‌شود.

(G) نشان دهنده روشن بودن لامپ یو وی و فیلتر کاتالیزت

(H) نشان دهنده‌ی زمان احیای فیلتر

اگر نشانگر قرمز رنگ "REPLACE FILTER" روی صفحه نمایش ظاهر شود، فیلتر فرمالدئید(کربن اکتیو)/VOC باید به مدت ۳۰ دقیقه در معرض نورخورشید قرار گیرد. پس از نصب دوباره‌ی فیلتر فرمالدئید(کربن اکتیو)/VOC، دستگاه را روشن کرده و دکمه‌ی (D) را برای ۳ ثانیه نگه‌دارید تا صدای ممتدی از دستگاه شنیده شده و هم‌زمان در مانیتور دستگاه عبارت قرمز رنگ "REPLACE FILTER" به‌درستی چشمک‌زن نمایان شده و سپس محو می‌شود. با این کار زمان احیای فیلتر دستگاه ریست می‌شود.
 نکته: فیلتر کربن اکتیو را هرگز با آب شستشو ندهید.

(I) نشان دهنده‌ی سرعت فن دستگاه

(J) نشانگر تایمر

این تصفیه هوا قابلیت افزایش حساسیت سنسور برای مناطق حساس مثل اتاق عمل و کلین روم را هم دارد در صورت نیاز با پشتیبانی شرکت آلماپرایم تماس بگیرید.

تمیز کردن دستگاه

- هر زمان که نشانگر قرمز رنگ "CLEAN CELL" به صورت چشمک‌زن روی صفحه نمایش نمایان شد، بایستی دستگاه را خاموش و دوباره روشن نمایید. اگر پس از روشن کردن مجدد دستگاه بازهم نشانگر قرمز رنگ "CLEAN CELL" به همان صورت چشمک‌زن روی صفحه نمایش نمایان شد، بایستی اجزای دستگاه را تمیز نمایید.
- هر زمان که عبارت قرمز رنگ "CLEAN CELL" به صورت دائم روی صفحه نمایش نمایان شود یا اجزای دستگاه بسیار کثیف است یا اگر صداهای تکان دهنده‌ای به صورت متناوب به گوش می‌خورد، بایستی اجزای دستگاه را تمیز نمایید.
- صدای جرقه پشت سرهم از داخل دستگاه نشان دهنده کثیف بودن فیلتر الکترواستاتیک یا رطوبت بالای محیط می‌باشد.

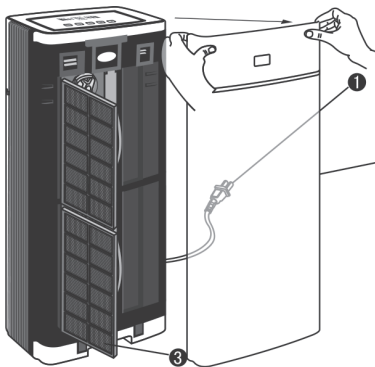
نگهداری درست و تمیز کردن به موقع و دوره‌ای دستگاه تصفیه هوا، امری ضروری می‌باشد. جدول زیر روش تمیز کردن دستگاه و بازه‌های زمانی این کار را نشان می‌دهد.

بخش تمیز شونده	بازه‌ی زمانی	روش تمیز کردن
بدنه	در صورت نیاز	با پارچه‌ای مرطوب و نرم، بدنه را تمیز نمایید.
فیلتر الکترواستاتیک	۴ تا ۸ هفته	ابتدا با اسپری یا دستمالی که با آب گرم و یا مواد شوینده مرطوب شده باشد اجزا را دستمال کرده و سپس خشک نمایید.
پیش فیلتر	۲ تا ۴ هفته	شستشو با آب گرم
دریچه‌های ورودی و خروجی هوا	در صورت نیاز	با استفاده از برس تعبیه شده در قسمت داخلی پنل جلویی دستگاه
فیلتر فرمالدهید/ VOC	۶ تا ۱۲ ماه یا در صورت نیاز	فعال سازی مجدد فیلتر با ۳۰ دقیقه قرار دادن در معرض نور خورشید

⚠ هشدار

تمیز کردن دستگاه در حالی که به برق وصل است ممکن است منجر به شوک الکتریکی، جرقه الکتریکی و آسیب جدی شود. قبل از تمیز کردن یا تعمیر و نگهداری، دستگاه را از برق بکشید.

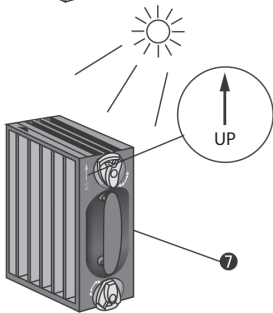
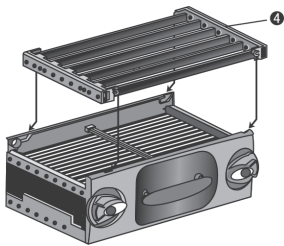
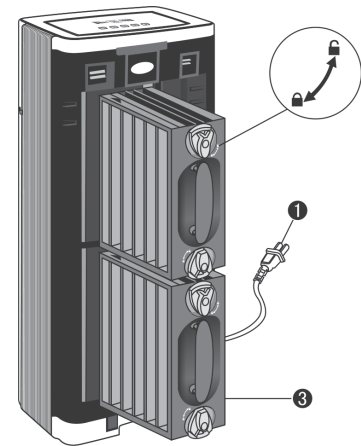
تمیز کردن پیش فیلتر



- سیم دستگاه را از برق بکشید.
- قاب جلو را به آرامی از گوشه بالا کشیده و باز کنید.
- پیش فیلتر را از بدنه بیرون بکشید.
- پیش فیلتر را بطور کامل شسته و قبل از قرار دادن در دستگاه اجازه دهید تا خشک گردد. برای خشک کردن اجزای دستگاه از سشوار یا هیتر به هیچ عنوان استفاده نکنید زیرا گرمای شدید به فیلتر آسیب می‌رساند.
- پیش فیلتر را در دستگاه قرار دهید.
- پوشش جلویی دستگاه را ببندید.

احتیاط

- صدای جرقه در فیلتر الکترواستاتیک طبیعی می‌باشد اما چنانچه این صدا قطع نشود و پیوسته از دستگاه به گوش برسد، بایستی فیلتر تمیز گردد.

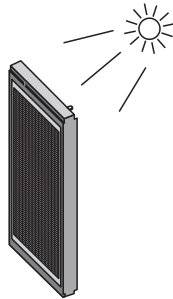
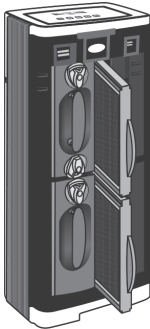


۱. سیم دستگاه را از برق بکشید.
۲. قاب جلو را به آرامی از گوشه بالا کشیده و باز کنید.
۳. قفل بالا و پایین فیلتر را باز کرده و با استفاده از دستگیره موجود روی آن فیلتر را از دستگاه خارج نمایید.
۴. برای شستشوی بهتر و راحت‌تر تمامی اجزای فیلتر، قسمت بالایی آن را که شامل سیم‌های نازکی می‌باشد را از این مجموعه فیلتر جدا نمایید.
۵. پیش فیلتر را در دستگاه قرار دهید.
۶. فیلتر الکترواستاتیک را در ظرف آب ولرم غرق کنید همچو محلولی رقیق حاوی مایع ظرفشویی، می‌تواند برای کمک به کردن ذرات گردوغبار و آلودگی‌های چسبیده به فیلترها، استفاده گردد و بعد از ۱۰ دقیقه به همراه فرچه بلند (که در داخل دستگاه گذاشته شده) با دقت و حوصله شستشو دهید.
- قسمت بالایی فیلتر را با دقت بیشتر توسط دستمال مرطوب و نرم از گردوغبار و آلودگی پاک نمایید. (مراقب باشید سیم‌ها آسیب نبیند)
۷. حداقل ۳۰ دقیقه، فیلترهای دستگاه را در مقابل نور خورشید قرار دهید تا مجموعه به طور کامل خشک گردد. می‌توانید با نکاندن فیلترها، سرعت خشک شدن آن‌ها را افزایش دهید. توجه داشته باشید که هرگز برای تسریع در خشک شدن دستگاه از هیتر و یا ششوار استفاده نکنید.
۸. قسمت بالایی فیلتر را که در مرحله ی ۴ از فیلترها جدا نموده بودید، را دوباره به مجموعه فیلترها متصل نمایید.
۹. فیلتر الکترواستاتیک را افقی، مستقیم و به‌صورت کشویی، داخل دستگاه قرار دهید و با چرخاندن دستگیره‌های نارنجی روی آن، مجموعه را در جایگاه خود قفل نمایید. البته توجه داشته باشید که فیلترها طوری طراحی شده‌اند که تنها در یک جهت می‌توان آن‌ها را داخل دستگاه قرارداد.
۱۰. پوشش جلویی دستگاه را ببندید.

احتیاط

- بمنظور پیشگیری از آسیب دیدن اجزای فیلتر، برای شستشو و تمیز کردن فیلتر از ماشین ظرفشویی و با گوش پاک کن استفاده نکنید.
- تمیز کردن برخی از آلودگی‌ها و جرم موجود روی فیلترها مانند: جرم به‌جا مانده از دود سیگار، ممکن است نیاز به صرف زمان بیشتری داشته باشد.
- به منظور کارایی درست فیلترها، بایستی آن‌ها بعد از شستشو کاملاً خشک شوند. در صورت وجود رطوبت در اجزای فیلترها، پس از روشن کردن دستگاه، عبارت قرمز رنگ "CLEAN CELL" به صورت چشمک زن در مانیتور دستگاه ظاهر می‌شود. در این حالت، لطفاً فیلترها را از دستگاه خارج کرده و در معرض نور خورشید قرار دهید تا کاملاً خشک گردند و یا سرعت فن را به مدت ۱ ساعت، روی حالت "HIGH LEVEL" قرار دهید و سپس دستگاه را ریستارت نمایید. پس از انجام یکی از این دو روش، چنانچه عبارت قرمز رنگ "CLEAN CELL" محو شود، دستگاه به حالت عادی خود کار خواهد کرد در غیر این صورت، لطفاً دو راه‌کاری که در خصوص خشک کردن مجدد دستگاه بود را، تا زمانی که عبارت قرمز رنگ "CLEAN CELL" محو گردد، دوباره انجام دهید. قرار دادن فیلترهای مرطوب و یا خیس داخل دستگاه، می‌تواند باعث ذوب شدن اجزای داخلی دستگاه گردد.

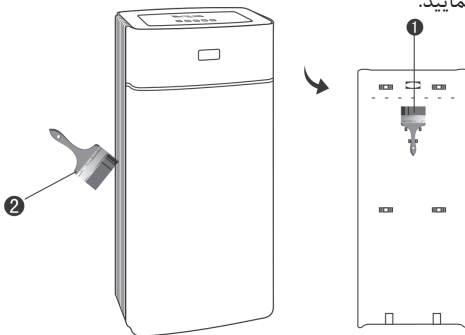
احیا کردن فیلتر فرمالدئید



۱. سیم دستگاه را از برق بکشید.
۲. قاب جلو را به آرامی از گوشه بالا کشیده و باز کنید.
۳. فیلتر فرمالدئید/VOC را مستقیماً از بدنه بیرون بکشید.
۴. فیلتر را به منظور ری‌اکتیو شدن به مدت ۳۰ دقیقه در معرض نور خورشید قرار دهید سپس دوباره در محل خود درون دستگاه قرار دهید.
۶. پوشش جلویی دستگاه را ببندید.

تمیز کردن دریچه‌های ورودی و خروجی هوا

۱. برس قرار گرفته در قسمت پشتی درب دستگاه را بردارید.
۲. توسط برس دریچه‌های ورودی و خروجی را تمیز نمایید.
۳. پس از اتمام کار برس را در جای خود قرار دهید.



دستورالعمل‌های راه‌اندازی

اغلب مشکلات به نظر بزرگ در دستگاه به راحتی حل می‌شود. شما با بررسی این راهنما می‌توانید آن‌ها را رفع کنید.

تمامی سرویس‌دهی‌های دیگر بایستی توسط مرکز خدمات مجاز محلی انجام گیرد.

مسئله	دلیل به وجود آمدن مشکل	راه حل
دستگاه روشن نمی‌شود	<ul style="list-style-type: none"> ● سیم برق ● دکمه برق ● پوشش جلویی 	<ul style="list-style-type: none"> ● سیم برق را وصل کنید. ● دکمه روشن / خاموش را فشار دهید. ● اطمینان حاصل کنید که پوشش جلو به‌صورت صحیح بسته شده است.
ظاهر شدن عبارت قرمز رنگ "CLEAN CELL" به صورت دائم در مانیتور	فیلتر الکترواستاتیک	<ul style="list-style-type: none"> ● ظاهر شدن عبارت قرمز رنگ "CLEAN CELL" در مانیتور نشان دهنده ی ۶۰ روز استفاده از دستگاه می‌باشد، در نتیجه بایستی فیلترها تمیز شوند.
ظاهر شدن عبارت قرمز رنگ "CLEAN CELL" به صورت چشمک زن در مانیتور	فیلتر الکترواستاتیک	<ul style="list-style-type: none"> ● زمانی که ذراتی درشت در فیلترها جمع شده باشند، بایستی دستگاه را دوباره راه اندازی نمود. ● ظاهر شدن عبارت قرمز رنگ "CLEAN CELL" در مانیتور به‌صورت چشمک‌زن نشان دهنده‌ی قطع شدن منبع تغذیه در نتیجه‌ی جرقه (قوس الکتریکی) و یا اتصال کوتاه است. در این حالت منبع تغذیه بایستی بازبینی و یا تعویض شود. ● فیلتر بدرستی در جایگاه خود قرار نگرفته است، لطفاً فیلتر را مجدداً نصب نمایید. ● در صورت خاموش نشدن دکمه "NIGHT MODE" را به مدت ۵ ثانیه نگه دارید
ظاهر شدن عبارت قرمز رنگ "REPLACE FILTER" به‌صورت چشمک‌زن در مانیتور	فیلتر کربن (فرمالدئید)	<ul style="list-style-type: none"> ● طبق دستورات دفترچه نسبت به تمیز کردن و شارژ کردن فیلتر اقدام نمایید. ● برای رفع مشکل دکمه "TIMER" را به مدت ۵ ثانیه نگه دارید.
فیلترها به‌درستی عمل تصفیه را انجام نمی‌دهند.	فیلتر الکترواستاتیک	<ul style="list-style-type: none"> ● فیلترها را تمیز نمایید. ● ممکن است فیلترها آسیب دیده باشند. با مرکز خدمات پشتیبانی تماس حاصل فرمایید.
دستگاه جرقه می‌زند، صدا می‌دهد.	فیلتر الکترواستاتیک	<ul style="list-style-type: none"> ● جرقه یا تولید صدا از دستگاه در نتیجه‌ی جمع شدن ذرات درشت در محفظه ی فیلترها و یا استفاده از دستگاه در فضاهایی بیش از حد مرطوب می‌باشد. اگر دستگاه بیش از حد جرقه می‌زند، نشان دهنده‌ی کثیف بودن فیلترهاست و بایستی آن‌ها را تمیز کرد. ● چنانچه جرقه زدن حتی پس از تمیز کردن فیلترها ادامه داشته باشد، ممکن است فیلتر الکترواستاتیک دچار مشکل شده باشد. در این حالت بایستی با مرکز خدمات پشتیبانی تماس حاصل فرمایید.

عیب یابی

● کیفیت هوا بسیار بد است، لطفا پنجره را برای بهبود تهویه باز کنید.	محیط اطراف	چراغ "AUTO" چشمک می زند
● حسگر بو دچار نقص شده و باید تعمیر یا جایگزین شود.	حسگر بو	

مشخصات

AP431	مدل
AC220-240V/50Hz	منبع تغذیه
56W	توان
$\leq 0.05\text{ppm}$	میزان خروج اکسیژن فعال
high 63db(A)	میزان صدا
410M ³ /H	نرخ خروجی هوای پاک
362×231×830	ابعاد (میلی متر)
100-120m ²	اندازه اتاق
14.5kg	وزن (کیلوگرم)

برای کسب اطلاعات بیشتر می توانید به سایت شرکت مراجعه فرمایید.

www.almaprime.com

