

 Havalı Kalıp Vibrasyon Motorları

- * Muhtelif beton kalıplarına bağlanır. Yaptığı titreşimle beton harcının yerleşmesini sağlar ve betonda meydana gelebilecek boşlukları önler.
- * Saç bunkerlere bağlanır. Böylelikle bunker içerisindeki malın akışında sürekliliği sağlar.
- * Havalı nakil bantlarına bağlanır. Nakil bantlarının performansını artırır.
- * Kum, çakıl, agrega malzemeleri hazırlayan eleme tesislerinde kullanılır.

 Pneumatic External Vibration Motors

- * It can be fixed with the several concrete casts. Its vibration places the daub and prevents the spaces which could be exist in the concrete.
- * It can be fixed with the plate bunkers, so it helps the permanance of flow of the commodity.
- * It can be fixed with the air transportation band conveyors. It improves the performance of the band.
- * It can be used with sieve companies which arrange sand, gravel and aggregate.

 Moteurs de Vibration Extérieure Pneumatiques

- * Ils sont attachés aux banches diverses. Ils assurent le placement du mortier de béton et empêchent les vides qui se formeraient dans le béton.
- * Ils sont attachés aux bunkers en tôle. Ainsi, ils maintiennent la fluidité du matériel a l'intérieur du bunker.
- * Ils peuvent être connectés aux convoyeurs à bande et augmentent la performance des bandes de transport.
- * On les utilise dans les installations de tamisage qui élaborent du sable, caillasse et matériel d'agrégat.

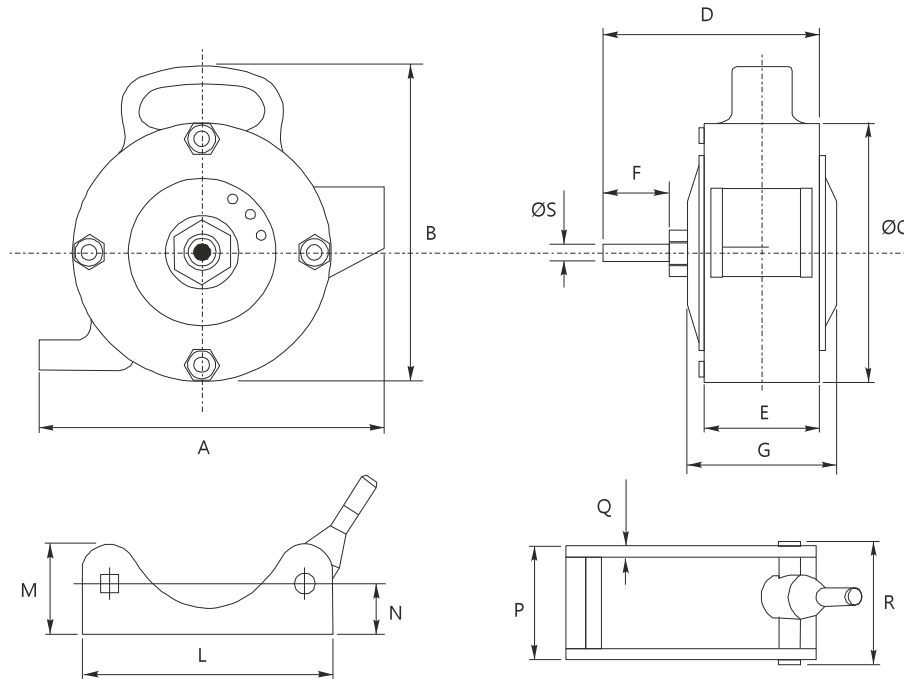
 Motores Neumáticos de Vibración Externa

- * Se ligan a los distintos encofrados de hormigón. Aseguran la colocación del mortero de hormigón e impiden los vacíos que se formarían en el hormigón.
- * Se ligan a los búnkeres en chapa. Así pues, mantienen la fluidez del material dentro del búnker.
- * Pueden conectarse a los transportadores a banda y aumentan la eficiencia de las bandas de transporte.
- * Se los utiliza en las instalaciones de tamizado que elaboran arena, guijarral y material de agregado.



| Model Type Modelo | Dış Çap Outer Diameter Diametre Exterieur Diametro Exterior | | Ağırlık Weight Poids Peso | | Basınçlı Hava Compressedair Air Comprese Air Comprimido | | | | Merkezkaç Kuvveti / Frekans Centrifugal Power / Frequency Force Centrifuge / Frequence Fuerza Centrifuga / Frecuencia | | |
|-------------------------|--|-----|------------------------------------|----|--|------------|----------------|--------------------|--|------------|-----------------|
| | INCH | mm | LBS | Kg | PSI | BAR | CFM | m ³ /dk | Kg | Hz | VIBR.min |
| HSV - 6 | 4,65 | 118 | 13,2 | 6 | 71 100 | 4,9 6,9 | 35,31 40,61 | 1,00 1,15 | 917,7 | 150 180 | 9.000 10.800 |
| HSV - 8 | 5,82 | 148 | 17,6 | 8 | 71 100 | 4,9 6,9 | 40,61 45,90 | 1,15 1,30 | 1.223,6 | 150 180 | 9.000 10.800 |
| HSV - 10 | 5,82 | 148 | 22 | 10 | 71 100 | 4,9 6,9 | 45,90 51,20 | 1,30 1,45 | 1.529,5 | 150 180 | 9.000 10.800 |
| HSV - 14 | 6,30 | 160 | 30,8 | 14 | 71 100 | 4,9 6,9 | 51,20 58,27 | 1,45 1,65 | 2.855,2 | 150 180 | 9.000 10.800 |
| HSV - 16 | 6,61 | 186 | 35,2 | 16 | 71 100 | 4,9 6,9 | 56,50 63,56 | 1,60 1,80 | 3.263,1 | 150 180 | 9.000 10.800 |
| HSV - 20 | 6,61 | 186 | 44 | 20 | 71 100 | 4,9 6,9 | 60,03 67,09 | 1,70 1,90 | 4.078,8 | 150 180 | 9.000 10.800 |
| HSV - 24 | 6,61 | 186 | 48,5 | 22 | 71 100 | 4,9 6,9 | 63,93 71,45 | 1,70 1,90 | 6.346,7 | 150 180 | 9.000 10.800 |

Rif 1



| Model Type Modelo | Gövde Ölçüleri - Overall Dimensions - Dimensions Totales - Dimensiones Totales (mm) | | | | | | | | | | | | | | |
|-------------------------|---|-----|-----|-----|-----|-----|----|-----|-----|----|----|----|----|----|----|
| | Rif | A | B | ØC | D | E | F | G | L | M | N | P | Q | R | ØS |
| HSV - 6 | 1 | 203 | 182 | 145 | 167 | 89 | 41 | 95 | 228 | 68 | 48 | 63 | 10 | 72 | 20 |
| HSV - 8 | 1 | 203 | 182 | 145 | 167 | 89 | 41 | 95 | 228 | 68 | 48 | 63 | 10 | 72 | 20 |
| HSV - 10 | 1 | 203 | 182 | 145 | 167 | 89 | 41 | 95 | 228 | 68 | 48 | 63 | 10 | 72 | 20 |
| HSV - 14 | 1 | 203 | 182 | 145 | 167 | 89 | 41 | 95 | 228 | 68 | 48 | 63 | 10 | 72 | 20 |
| HSV - 16 | 1 | 228 | 203 | 163 | 221 | 121 | 41 | 147 | 250 | 83 | 53 | 76 | 10 | 87 | 20 |
| HSV - 20 | 1 | 228 | 203 | 163 | 221 | 121 | 41 | 147 | 250 | 83 | 53 | 76 | 10 | 87 | 20 |
| HSV - 24 | 1 | 228 | 203 | 163 | 221 | 121 | 41 | 147 | 250 | 83 | 53 | 76 | 10 | 87 | 20 |