



FAMCO
هایپر صنعت

دپارتمان تجهیزات نظافتی

Cleaning Equipment Department

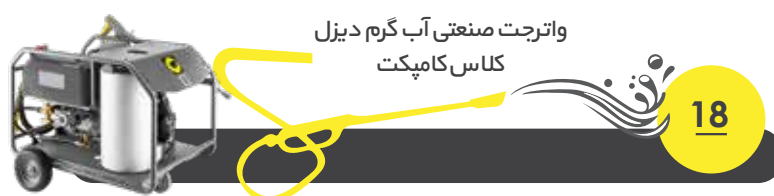
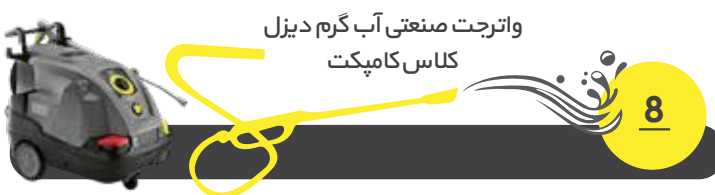
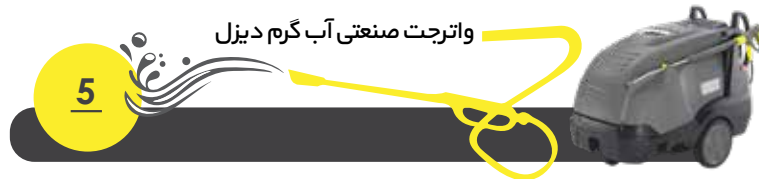
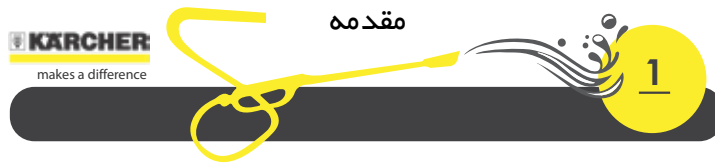
 **KÄRCHER** واترجت های آب گرم



FAMCO
هایپر صنعت

FAMCO

هایپر صنعت



با کلیک بر روی عناوین فهرست به صفحه مورد نظر دسترسی خواهید داشت.
قسمت هایی که آیکون  دارند قابلیت لینک به سایت را دارند.



 **KÄRCHER**



هر روز، روزی برای اهداف بزرگ است 

شرکت کارچر در سال 1935 توسط آلفرد کارچر تاسیس و فعالیت خود را با تولید انواع هیترها، بخاری کابین هواپیما، کوره سخت کاری آلیاژها در شهر وینندن آلمان آغاز نمود. این کمپانی اواین واترجت فشار قوی (کارواش) آب گرم را در سال 1950 به اروپا معرفی کرد و در سال 1964 با ادامه فعالیت توسط خانواده کارچر، اولین کارخانه خارج از آلمان را در فرانسه تاسیس نمودند.

از سال 1974 فعالیت اصلی کارچر (تولید انواع واترجت های فشار قوی) شدت بیشتری به خود گرفت و در کنار آن شروع به تولید و گسترش بخش های تولیدی دیگر مانند انواع جاروها نمودند. چنانکه امروزه تولیدات این شرکت رنج گسترده ای از محصولات را شامل می شود، از جمله انواع واترجت های فشار قوی خانگی، نیمه صنعتی، واترجت صنعتی، تکفاز، سه فاز، بنزینی، دیزلی، آب گرم و سرد، انواع کف شوی های صنعتی، سیستم تصفیه آب خانگی و صنعتی، انواع جاروب های خیابانی و انواع کارواش صنعتی مکانیزه، مکنده صنعتی و ... در زمره محصولات این شرکت می باشد.

واتر جت های آب گرم

واتر جت های آب گرم دستگاه های واتر جت KARCHER امتیازات ویژه ای را برای کاربران در امور نظافتی ایجاد می کنند و به دلیل دارا بودن دمای بالای آب خروجی، سرعت و کارایی بالاتری به خصوص برای از بین بردن آلودگی های روغنی در محیط های صنعتی دارند. این دستگاه ها بهترین راه حل های نظافتی را برای صنایع مختلف ارائه می دهند.



KÄRCHER

makes a difference



مزایای شستشو با آب گرم

کیفیت بالاتر

شستشو با آب گرم کمک می‌کند چربی و روغن‌های سفت شده به راحتی با کمک دمای بالای آب از سطح جدا شده و عمل شستشو، تسهیل و تسریع گردد. همچنین کمک می‌کند عمل جرم زدایی حتی هنگامی که از هیچگونه ماده شوینده‌ای استفاده نشود بسیار راحت تر صورت گیرد.

تسریع خشک شدن سطوح

سطوحی که با استفاده از آب گرم شستشو شده اند بسیار سریعتر خشک شده و برای استفاده آماده می‌شوند.

کاهش مصرف مواد شوینده

در بسیاری از موارد پاک کردن چربی، روغن و مواد چسبناک بدون استفاده از ماده شوینده وجود ندارد. اما استفاده از آب گرم حذف و یا استفاده کمتر از مواد شوینده را ممکن می‌سازد که این امر موجب کاهش آسیب به محیط زیست و صرفه جویی در هزینه‌ها و منابع می‌گردد.

عدم آسیب رسانی به سطوح

شستشو با آب گرم پاک‌کنندگی بیشتری را با فشار کمتر ممکن می‌سازد که این امر احتمال آسیب رسیدن به سطوح حساس را به حداقل می‌رساند.

صرفه جویی در زمان

آب گرم در زمانی بسیار کوتاه تری می‌تواند آلودگی‌ها را پاک کند به این معنی که تا 35 درصد صرفه جویی در زمان را امکان پذیر می‌سازد. بنابراین طیف وسیعی از امور نظافتی را می‌توانید با هزینه کمتر و صرف زمان کوتاه تر به انجام برسانید.



دارای تاییدیه سازمان EUnited

کارچر به دلیل رعایت استانداردهای انتشار گازهای زیان آور و همچنین عملکرد بهینه دستگاه هایش به عنوان برترین تولید کننده دستگاه های شستشوی فشار قوی آبگرم توسط اتحادیه مذکور شناخته شده است که این گواهی تضمینی بر کارایی بالای سیستم گرم کننده، صرفه جویی در مصرف سوخت و انتشار کمتر گازهای ناشی از احتراق می باشد

پمپ های با کیفیت با عمر طولانی

تمامی پمپ های دستگاه های واترجت کارچر توسط مهندسين همین شرکت طراحی و ساخته می شوند. این موضوع کیفیت بالای واترجت های آن را تضمین می نماید. سیستم یکپارچه تعدیل نوسانات فشار هیدرولیک دستگاه موجب افزایش طول عمر واترجت های کارچر می شود.

صرفه جویی در مصرف انرژی و سازگاری با محیط زیست

سری های جدید واترجت های کارچر اولین واترجت های جهان می باشند که مجهز به حالت کارایی بهینه هستند. زمانی که شما از این حالت استفاده می کنید، دستگاه به طور خودکار از بهینه ترین دمای آب استفاده می کند، در حالیکه دبی آب در حداکثر مقدار خود خواهد بود. مصرف سوخت در این حالت تا میزان 20 درصد کاهش می یابد.



 **KÄRCHER**

makes a difference



واترجت صنعتی آب گرم دیزل

HDS 10/20 - 4M HDS 10/20 - 4MX

وقتی از دستگاه واترجت صنعتی مدل HDS 10/20 به عنوان یکی از کامل ترین، حرفه ای ترین و پرفروش ترین دستگاه های واترجت کمپانی KARCHER که مبدع دستگاه های واترجت آب گرم در دنیا می باشد، یاد می شود دیگر نیازی به تعریف و تمجید از این دستگاه حس نمی شود. دستگاهی حرفه ای و فوق العاده با فشار خروجی 200 بار و دبی 1000 لیتر در ساعت و قابلیت ارائه دمای خروجی آب و بخار 155 درجه سانتی گراد با کمک کوره آب گرم قدرتمند و بی نظیر دیزل، دستگاهی کامل برای شرکت های فعال در صنعت نفت و گاز، اتومبیل، فولادسازی، ساختمان و ماشین آلات سنگین و کشاورزی و .. است.

حالت کارایی بهینه (eco efficiency mode)

- در حالت کارایی بهینه آیتم های فنی دستگاه به ویژه دمای خروجی به صورت خودکار در حالت بهینه قرار می گیرد.
- در حالت کارایی بهینه گرمکن دیزلی دستگاه نیز در حالت بهینه عمل می کند و کاهش 20 درصدی مصرف سوخت را به دنبال خواهد داشت.



عملکرد مطمئن

- فیلتر بزرگ و چند مرحله ای دستگاه، از ورود و آسیب رساندن ذرات ریز به پمپ دستگاه جلوگیری می کند.
- دارای سنسور کنترل دمای گرم کن (Overheating Control) که در صورت تجاوز از حداکثر دمای مجاز گرم کن (300°C) کوره دستگاه را خاموش می نماید.
- تکنولوژی (Soft Damping System) SDS لرزش های احتمالی و آسیب های احتمالی موتور در زمان های تغییر فشار را کنترل می کند.



طراحی حرفه ای قسمت های داخلی

- دو مخزن جداگانه 10 و 20 لیتری ماده شوینده برای دستگاه تعبیه شده است که حین کار می توان با توجه به نوع آلودگی، ماده شوینده مورد نیاز را انتخاب نمود.
- دستگاه در دو مدل با فرقره شلنگ صنعتی و بدون آن ارائه می گردد که در مدل دارای فرقره شلنگ، فرقره به شکلی حرفه ای درون دستگاه تعبیه شده است. و کاهش 20 درصدی مصرف سوخت را به دنبال خواهد داشت.



سیستم حرفه ای رسوب زدایی

- این دستگاه دارای سیستم رسوب زدایی حرفه ای می باشد که کارایی گرمکن و عمر مفید آن را به میزان چشمگیری افزایش می دهد.



HDS 10/20 – 4MX	HDS 10/20 – 4M	مشخصات فنی Technical Specifications
3/400/50	3/400/50	Ph / V / z نوع جریان برق
30-200	30-200	bar فشار عملیاتی
1000	1000	l / h حداکثر دبی خروجی
155	155	C° حداکثر دمای خروجی
7.8	7.8	kW توان موتور
179	171	Kg وزن دستگاه
20 + 10	20 + 10	l مخزن ماده شوینده
25	25	l مخزن سوخت
5.1 – 6.4	5.1 – 6.4	l / h مصرف سوخت
1330 x 750 x 1060	1330 x 750 x 1060	mm ابعاد دستگاه (H x W x L)
تجهیزات همراه دستگاه		
-	-	تفنگی ماشه دار
20	20	m شلنگ فشار قوی صنعتی
1050	1050	mm لانس استیل
-	-	نازل استاندارد
-	-	قرقره شلنگ فشار قوی 20 متری توکار

دارای تکنولوژی SDS (جلوگیری از لرزش احتمالی هنگام تغییرات فشار آب)

دارای سیستم پایداری تفنگی در مقابل نیروی فشار آب

تکنولوژی خنک کنندگی موتور با جریان آب

دارای 2 مخزن ماده شوینده جداگانه

دارای حالت استفاده کارایی بهینه



واتر جت های صنعتی آب گرم KARCHER سری کامپکت (class compact) با حداکثر فشار 140 تا 180 بار و حداکثر دبی آب خروجی 560 تا 800 لیتر در ساعت و حداکثر دمای خروجی 155 درجه سانتیگراد و در دو نوع تک فاز و سه فاز ارائه می شوند. حالت عملکرد کارایی بهینه، کارکرد و استفاده آسان با یک دکمه، مخازن چندگانه، جایگاه اختصاصی برای ابزار و نازل ها، قابلیت آسان جابجایی و رسوب زدایی خودکار مجاری گرمکن برخی از ویژگی های این گروه از واتر جت های آب گرم می باشند.



ویژگی های محصول

کارآمد و بهینه

- حالت استفاده ی کارایی بهینه (eco efficiency mode) کارکردی اقتصادی و دوستدار محیط زیست را حتی در زمان های استفاده طولانی به ارمغان می آورد.
- کاهش 20 درصدی مصرف سوخت در حالت استفاده از سیستم کارایی بهینه
- تنظیم میزان دقیق استفاده از ماده شوینده در عملکرد شستشو بر پایه آب



کاربری آسان

- کارکرد بسیار ساده با کمک یک کلید، حتی برای افراد غیر متخصص
- طراحی حرفه ای ورودی قیفی شکل مخازن سوخت، شوینده و رسوب زدا برای پر کردن آسان
- دارای سیستم حرفه ای رسوب زدایی خودکار گرمکن



طراحی های حرفه ای داخلی و کاربردی

- جایگاه اختصاصی لوازم، ابزارها، نازل های دستگاه و
- طراحی حرفه ای جایگاه قرقره شلنگ
- دارای جایگاه نگهدارنده کابل و تفنگی و لانس دستگاه



قابلیت جابجایی آسان

- حمل و نقل و جابجایی آسان با کمک چرخ های عقب بزرگ و صنعتی و چرخ گردان جلو
- دسته های حمل و نقل بزرگ، مستحکم و حرفه ای
- قابلیت آسان حرکت روی چرخ های عقب به منظور عبور از سطوح ناهموار و پله ای



● دارای حالت استفاده کارایی بهینه ● تکنولوژی خنک کنندگی موتور با جریان آب

● دارای دو مخزن ماده شوینده جداگانه ● دارای سیستم پایداری تفنگی در مقابل نیروی فشار آب

HDS 8/18 – 4 C HDS 8/18 – 4 CX	HDS 6/14 C HDS 6/14 CX	مشخصات فنی Technical Specifications
سه فاز-3/400/50	تک فاز-1/230/50	Ph / V / z نوع جریان برق
30-180	30-140	bar فشار عملیاتی
800	560	l / h حداکثر دبی خروجی
155	155	C° حداکثر دمای خروجی
6	3.6	kW توان موتور
112 114	93 95	Kg وزن دستگاه
10	10	l مخزن ماده شوینده
15	15	l مخزن سوخت
4-5	2.8 – 3.5	l / h مصرف سوخت
1060 x 650 x 920	1060 x 650 x 920	mm ابعاد دستگاه (H x W x L)
تجهیزات همراه دستگاه		
-	-	تفنگی ماشه دار
10 15	10 15	m شلنگ فشار قوی صنعتی
1050	1050	mm لانس استیل
-	-	نازل استاندارد
-	-	قرقره شلنگ فشار قوی 20 متری توکار



واتر جت صنعتی آب گرم دیزل کلاس ایستاده

HDS 5/11 U

HDS 5/15 U

واتر جت های صنعتی آب گرم ایستاده KARCHER در مدل های با حداکثر فشار 110 تا 150 بار و حداکثر دبی آب خروجی 450 تا 500 لیتر در ساعت و حداکثر دمای خروجی 80 درجه سانتیگراد و با الکتروموتور تک فاز ارائه می شوند. قابلیت مانور بالا و جابجایی و حمل و نقل بسیار آسان، سیستم خاموش کننده خودکار و مصرف پایین سوخت از ویژگی های این مدل به شمار می رود.





**ویژگی های
محصول**

طراحی خلاقانه دستگاه

- طراحی با حداقل ابعاد ممکن و در عین حال کارایی بالا
- و قابلیت مانور بالا
- امکان جابجایی آسان دستگاه و مناسب برای عبور از سطوح ناهموار همچون پله
- قابلیت حمل و نقل ساده دستگاه و مناسب برای پیمانکاران خدمات نظافتی

فیلتراسیون فوق العاده آب

- فیلتر حرفه ای آب ورودی امکان آسیب رسیدن به پمپ را به حداقل می رساند
- قابلیت خارج کردن و نظافت آسان فیلتر بدون نیاز به باز کردن دستگاه



KÄRCHER

makes a difference



HDS 8/18 – 4 C HDS 8/18 – 4 CX	HDS 6/14 C HDS 6/14 CX	مشخصات فنی Technical Specifications
1/230/50	1/230/50	Ph / V / z نوع جریان برق
30-200	110	bar فشار عملیاتی
1000	450	l / h حداکثر دبی خروجی
155	80	C° حداکثر دمای خروجی
7.8	2.2	kW توان موتور
179	68 70	Kg وزن دستگاه
25	6.5	l مخزن سوخت
5.1 – 6.4	2.4	l / h مصرف سوخت
620 x 620 x 990 620 x 620 x 1160	620 x 620 x 990 620 x 620 x 1160	mm ابعاد دستگاه (H x W x L)
تجهیزات همراه دستگاه		
-	-	تفنگی ماشه دار
10 15	10 15	m شلنگ فشار قوی صنعتی
550	550	mm لانس استیل
-	-	نازل استاندارد
-	-	قرقره شلنگ فشار قوی 20 متری توکار

- طراحی دستگاه با حداقل ابعاد ممکن
- سیستم کنترل دمای آگروز



واتر جت صنعتی آب گرم برقی

HDS-E 8/16-4 M

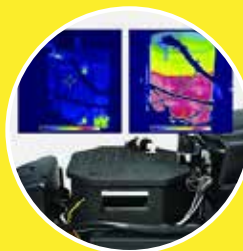


واتر جت های صنعتی آب گرم برقی از یک بویلر صنعتی الکتریکی جهت گرم کردن آب استفاده می کنند. این واتر جت ها دارای حداکثر فشار 160 بار و حداکثر دبی آب خروجی 760 لیتر در ساعت و حداکثر دمای خروجی 85 درجه سانتیگراد می باشند و از برق سه فاز استفاده می نمایند. این واتر جت ها برای اماکنی توصیه می شوند که نیاز به آب گرم برای شستشوی روزمره دارند و در عین حال نباید ذره ای آلودگی حاصل از سوختن گازوئیل در محیط تولید شود. این واتر جت دستگای است اقتصادی و دوستانه محیط زیست.

ویژگی های محصول:

حداکثر صرفه جویی انرژی برای کاهش هزینه های مصرفی

- کاهش 40 درصدی مصرف انرژی در حالت استند بای با کمک عایق سازی کارآمد
- حالت استفاده کارایی بهینه (eco Efficiency mode)

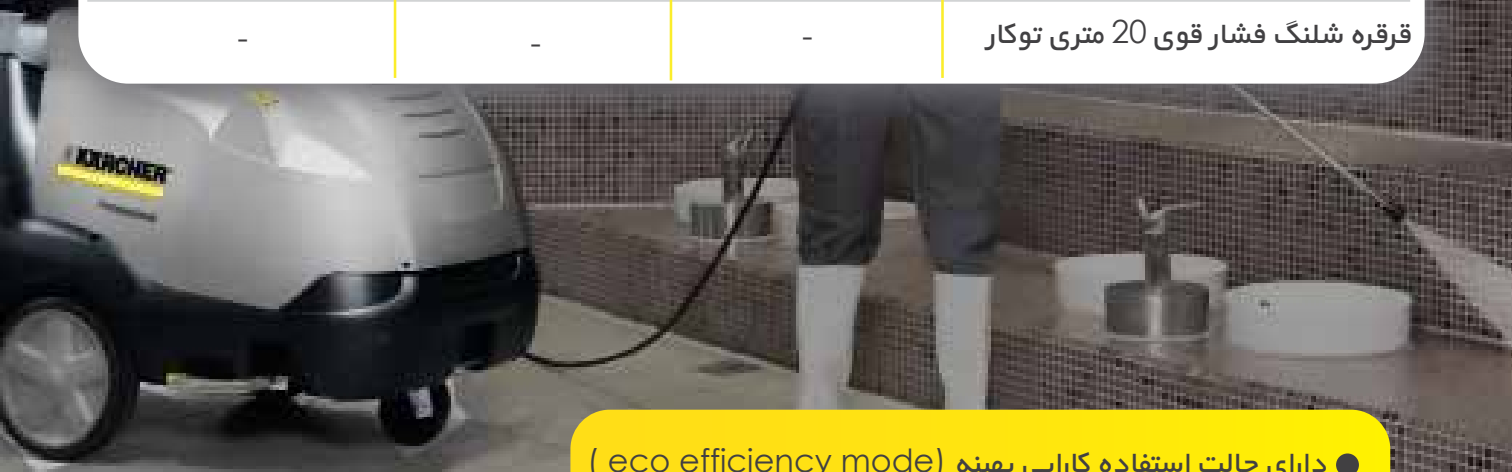


دمای کارکرد بالا

- مخزن بزرگ واسط آب با عایق بندی حرفه ای به منظور حفظ دمای آب در 85° C در کارکردهای طولانی و مداوم



HDS-E 8/16-4 M 36 Kw	HDS-E 8/16-4 M 24 Kw	HDS-E 8/16-4 M 12 Kw	مشخصات فنی Technical Specifications
3/400/50	3/400/50	3/400/50	Ph / V / z نوع جریان برق
3-160	3-160	3-160	bar فشار عملیاتی
300-760	300-760	300-760	l / h حداکثر دبی خروجی
85	85	85	C° حداکثر دمای خروجی
41.5	29.5	17.5	kW توان موتور
118	112	108	Kg وزن دستگاه
20 + 10	20 + 10	20 + 10	l مخزن ماده شوینده
1330 x 750 x 1060	1330 x 750 x 1060	1330 x 750 x 1060	mm ابعاد دستگاه (H x W x L)
			تجهیزات همراه دستگاه
-	-	-	تفنگی ماشه دار
10	10	10	m شلنگ فشار قوی صنعتی
1050	1050	1050	mm لانس استیل
-	-	-	نازل استاندارد
-	-	-	قرقره شلنگ فشار قوی 20 متری توکار



- دارای حالت استفاده کارایی بهینه (eco efficiency mode)
- دارای دو مخزن جداگانه مواد شوینده



واتر جت صنعتی مدل HDS 9/20 کارشریک واتر جت آب گرم صنعتی قدرتمند، مستحکم و قابل اطمینان است که نسبت قیمت به عملکرد آن فوق العاده است. به لطف طراحی خوب دستگاه یک فریم لوله بسیار محکم بهترین محافظت ممکن را از دستگاه در برابر ضربه های خارجی ایجاد می کند و در عین حال دسترسی به تمام اجزا دستگاه به سادگی میسر و ممکن است. وجود یک مخزن بنزین 30 لیتری نیز قابلیت تمیز کردن طولانی مدت با آب گرم را امکان پذیر می کند. تمام ویژگی های این واتر جت آن را برای نظافت موارد سخت در کشاورزی، کارگاه های ساختمانی، صنعت خودرو، حمل و نقل و سایر صنایع مناسب ساخته است.



HDS 9/20 Classic	مشخصات فنی Technical Specifications	
3/400/50	Ph / V / z	نوع جریان برق
200	bar	فشار عملیاتی
900	l / h	حداکثر دبی خروجی
80	C°	حداکثر دمای خروجی
3.6	l	حجم مخزن سوخت
147	Kg	وزن دستگاه
5.9	l / h	مصرف سوخت (حداکثر)
880 x 700 x 900	mm	ابعاد دستگاه (H x W x L)
تجهیزات همراه دستگاه		
-		تفنگی ماشه دار
10 15	m	شلنگ فشار قوی صنعتی
1050	mm	لانس استیل
-		نازل استاندارد

پمپ میل لنگ دار قدرتمند برای
کسب بهترین نتایج در نظافت

قاب لوله مقاوم برای محافظت
در برابر ضربه های خارجی روی
دستگاه



واترجت های آب گرم بدون نیاز به برق شهری بنزینی و دیزلی

- بدنه بسیار قدرتمند
- فشار 200 بار
- قابلیت گرم کردن آب تا دمای 80 درجه سانتی گراد
- مناسب جهت استفاده سیار و یا برای فضاهایی بدون دسترسی به برق شهری
- دارای پمپ های سرامیکی و میل لنگی قدرتمند
- دارای سیستم محافظ پمپ در برابر کار کردن خشک و یا نوسانات ورودی آب
- این سری واترجت ها جهت گرم کردن آب در هر دو مدل از دیزل استفاده می کنند ولی جهت روشن شدن موتور از موتور های دیزلی و یا بنزینی در دو مدل مختلف استفاده می کنند.

PRESSURE WASHERS



ویژگی های محصول

موتور بنزینی و یا دیزلی قدرتمند
دارای موتورهای با استاندارد یورو 5 با کمترین میزان آلایندگی
کارکرد بدون نیاز به برق شهری
تامین آب گرم مداوم در دمای تنظیمی بین 30 تا 80 درجه سانتی گراد



قابلیت مانور فوق العاده
دارای تایرهای بادی ضد پنچری
قابلیت مانور فوق العاده
حمل بسیار آسان از مکانی با مکان دیگر





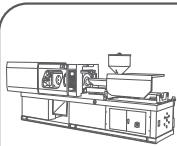
موتورهای دارای استارت برقی
مکانی جهت نصب و نگهداری تفنگی و لانس
گرم کن آب با حداکثر کارایی
دارای فیلتر ورودی آب و شیر اطمینان جهت جلوگیری از Over Pressure

HDS 8/20 DE	HDS 8/20 G	مشخصات فنی Technical Specifications	
دیزلی-Honda	بنزینی-Yanmar	برند موتور	
200-20	200-20	bar	فشار عملیاتی
800	800	l / h	حداکثر دبی خروجی
80	80	C°	حداکثر دمای خروجی
30	30	l	حجم مخزن سوخت
243	190	Kg	وزن دستگاه
5.9	5.9	l / h	مصرف سوخت (حداکثر)
1130 x 910 x 895	110 x 750 x 785	mm	ابعاد دستگاه (H x W x L)
		تجهیزات همراه دستگاه	
-	-	تفنگی ماشه دار	
10	10	m	شلنگ فشار قوی صنعتی
1050	1050	mm	لانس استیل
-	-	نازل استاندارد	
-	-	قرقره شلنگ فشار قوی 20 متری توکار	

معرفی واحد ها و محصولات قابل ارائه در هایپر صنعت فامکو

	<p>تهویه مطبوع</p> <p>8</p>	<p>1</p>	<p>انواع پمپ (پمپ های مصارف عمومی و خاص هواده و خلاء)</p>	
	<p>ادوات و ماشین آلات کشاورزی</p> <p>9</p>	<p>2</p>	<p>الکتروموتور</p>	
	<p>کمپرسور</p> <p>10</p>	<p>3</p>	<p>گیربکس</p>	
	<p>ماشین آلات و تجهیزات نظافتی صنعتی</p> <p>11</p>	<p>4</p>	<p>هیدرولیک و پنوماتیک</p>	
	<p>فیلتراسیون و تصفیه</p> <p>12</p>	<p>5</p>	<p>ژنراتور</p>	
	<p>تجهیزات گلخانه و آبیاری</p> <p>13</p>	<p>6</p>	<p>برق صنعتی</p>	
	<p>ماشین آلات ساختمانی</p> <p>14</p>	<p>7</p>	<p>بیرینگ و روانکار و تجهیزات انتقال نیرو</p>	

معرفی واحد ها و محصولات قابل ارائه در هایپر صنعت فامکو

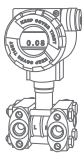
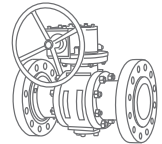


ماشین آلات
تزریق پلاستیک

21

15

پایپینگ



ابزار دقیق
و اتوماسیون صنعتی

22

16

مواد شیمیایی

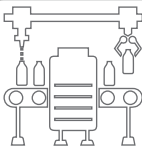


ماشین آلات
دام و طیور و آبزیان

23

17

سخت افزار و شبکه

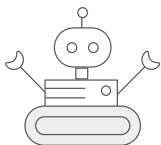
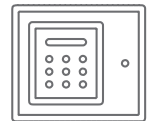


دستگاه و ماشین آلات
بسته بندی

24

18

تجهیزات آتش نشانی

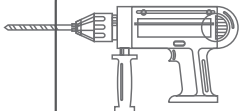


رباط صنعتی

25

19

رنگ پاش و تجهیزات
پاشش رنگ



ابزارآلات

26

20

تجهیزات پزشکی و
آزمایشگاهی



27

تجهیزات آسانسور



درباره هایپر صنعت فامکو

شرکت " فن آوران آریا محور " با برند تجاری " هایپر صنعت فامکو ، " با بیش از 2 دهه فعالیت و بیش از 300 هزار مشتری فعال، بزرگترین مجموعه تخصصی تجهیزات صنعتی در ایران می باشد. این شرکت با در اختیار داشتن دانش فنی بالا و تجارب بسیار قوی در حوزه صنعت، یکی از برجسته ترین و مطرح ترین شرکت های ایرانی در زمینه مشاوره، طراحی، ساخت و تامین کالاهای مورد نیاز در صنایع مختلف می باشد. صنایعی از قبیل:

- نفت، گاز، پتروشیمی
- فولاد
- صنایع غذایی، بهداشتی و دارویی
- صنایع آب و فاضلاب
- صنایع هوایی، دریایی و ریلی
- صنایع درمانی و بیمارستانی
- صنایع چوب
- صنایع ماشین سازی
- صنایع نساجی
- صنایع چاپ و بسته بندی کاغذ
- صنایع فن آوری، مخابرات و الکترونیک
- صنعت راه و ساختمان
- صنعت رباتیک



بخشی از خدمات و امتیازات ما:

- دارای به روزترین و بزرگترین نمایشگاه دائمی تجهیزات صنعتی، کشاورزی، برقی و ساختمانی



- ارائه اطلاعات تخصصی به مشتریان از طریق مشاوره حضوری و رسانه های چاپی و دیجیتال.
- نصب و راه اندازی تخصصی تجهیزات صنعتی
- محاسبه، طراحی و ساخت انواع تجهیزات صنعتی
- دارای وب سایت جامع و به روز در زمینه ارائه اطلاعات فنی و تخصصی
- حضور پررنگ در بیش از ده ها نمایشگاه بین المللی صنعتی (تهران و شهرستان)
- دارای بیش از 30 واحد مختلف بصورت کاملا تخصصی و حرفه ای
- ارائه دهنده به روزترین برندهای معتبر داخلی و خارجی
- ارسال سریع محصولات با بسته بندی ایمن
- ضمانت کیفیت و اصالت کالا
- در اختیار داشتن بیش از 200 نفر پرسنل شامل 120 کارشناس فروش جهت مشاوره به مشتریان فامکو
- هایپر صنعت فامکو دارای 4000 مترمربع زمین که بالغ بر 2000 مترمربع آن انبار، بیش از 1000 متر مربع زیربنای اداری و 800 مترمربع آن نمایشگاه مجموعه می باشد

برخی از مشتریان وفادار فامکو

FAMCO

هایپرمنت







هاپر صنعت فامکو
نماد پویایی در صنعت

1402-0

 +98 21 48 0000 49

 www.famcocorp.com

 famco_group

تهران . کیلومتر ۲۱ جاده مخصوص کرج
روبروی پالایشگاه نفت پارس . پلاک ۱۲

