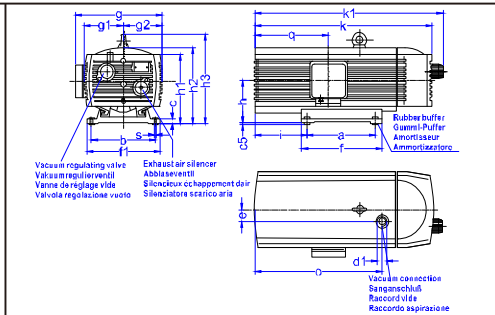




VE 10~40



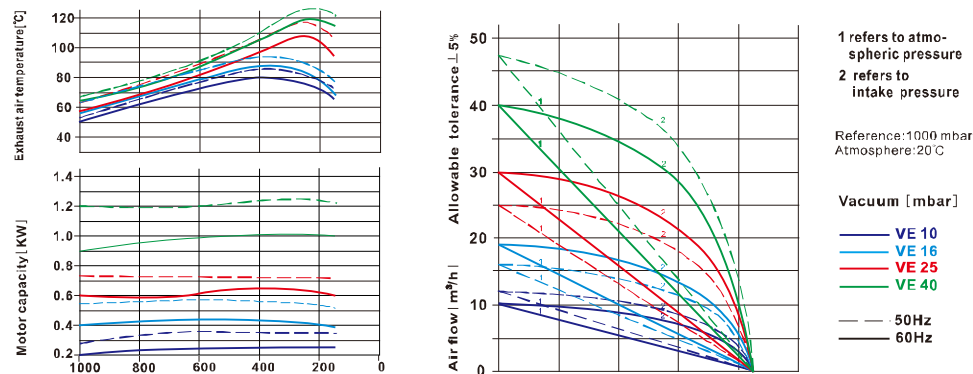
技術資料-Technical Data

Type 型號	Air flow 排氣量 (m ³ /h)		Motor Power 馬達功率(KW)		Motor voltage 馬達電壓(V)				Speed 馬達轉速 (RPM ⁻¹)		Vacuum 真空度 (mbar)		Noise Level 噪音值[dB(A)]		Weight 重量 (kg)
	50 Hz	60 Hz	50 Hz	60 Hz	Three-phase 三相馬達		Single-phase 單相馬達		50 Hz	60 Hz	50 Hz	60 Hz	50 Hz	60 Hz	
					175-260/ 330-450V	202-300/ 350-520V	230V±10%	230V±10%							
VE10	10	12	0.37	0.44	175-260/ 330-450V	202-300/ 350-520V	230V±10%	230V±10%	1420	1700	150	60	62	15	
VE16	16	19.2	0.55	0.66	175-260/ 330-450V	202-300/ 350-520V	230V±10%	230V±10%	1420	1700	150	61	64	22	
VE25	25	30	0.75	0.9	190-255/ 330-440V	190-290/ 330-500V	230V±10%	230V±10%	1420	1700	150	62	67	28	
VE40	40	48	1.25	1.5	190-255/ 330-440V	190-290/ 330-500V	230V±10%	230V±10%	1420	1700	150	67	72	39	

安裝尺寸-Mounting Dimensions

Type	a	b	c	c5	d	e	f	f1	g	g1	g2	h	h1	h2	h3	l	k	kl	o	q	Øs
VE10	205	128	15	3	G _{1/2} "	35	244	156	202	89	89	107	176	189	192	60	387	426	257	118.5	7
VE16	205	128	15	3	G _{1/2} "	35	244	156	225	102	102	113	186	182.5	208	70	415	454	289	151.5	7
VE25	220	198	15	3	G _{3/4} "	40	260	240	252	125	125	140	226	227	292	101	465	502	300	170	7
VE40	220	198	15	3	G _{3/4} "	40	260	240	270	125	125	140	226	227	292	136	531	570	362	195.5	7

性能曲線-Performance Data

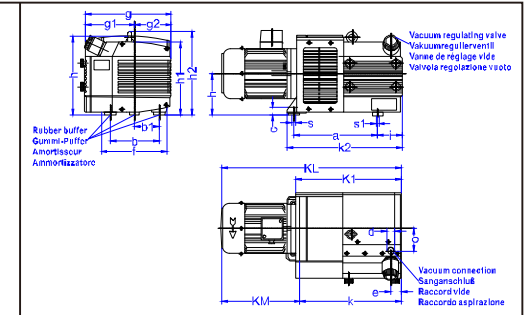


Fax : ۰۲۱ - ۴۴۹۹۴۶۴۲ Tel: ۰۲۱ - ۴۸۰۰۰۰۴۹

www.famcocorp.com



KVE60~KVE140



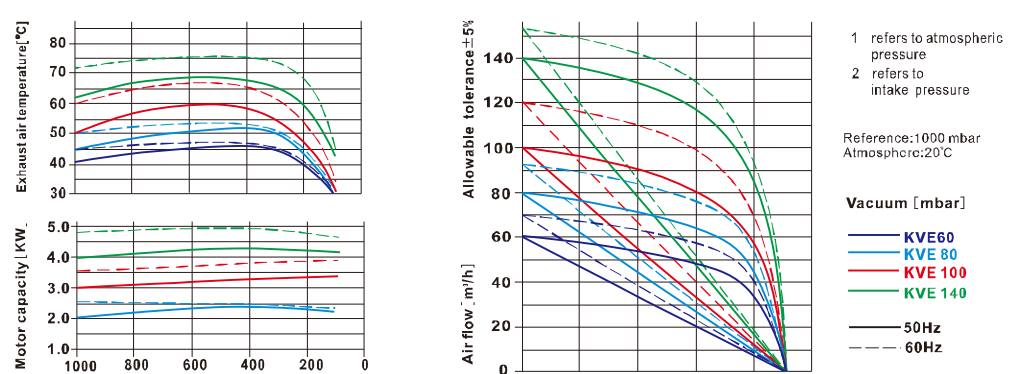
技術資料-Technical Data

Type 型號	Air flow 排氣量 (m ³ /h)		Motor Power 馬達功率(KW)		Motor voltage 馬達電壓(V)		Speed 馬達轉速 (RPM ⁻¹)		Vacuum 真空度 (mbar)		Noise Level 噪音值[dB(A)]		Weight 重量 (kg)	Motor Type 馬達型號
	50 Hz	60 Hz	50 Hz	60 Hz	50 Hz	60 Hz	50 Hz	60 Hz	50 Hz	60 Hz	50 Hz	60 Hz		
KVE60	60	72	2.2	2.6	230/400V±10%	230/400V±10%	1420	1700	150	71	73	70	B5/250	
KVE80	80	96	2.2	2.6	230/400V±10%	230/400V±10%	1420	1700	150	72	75	70	B5/250	
KVE100	100	120	3.0	3.6	230/400V±10%	230/400V±10%	1420	1700	150	75	77	105	B5/250	
KVE140	140	168	4.0	4.8	230/400V±10%	230/400V±10%	1420	1700	150	76	79	115	B5/250	

安裝尺寸-Mounting Dimensions

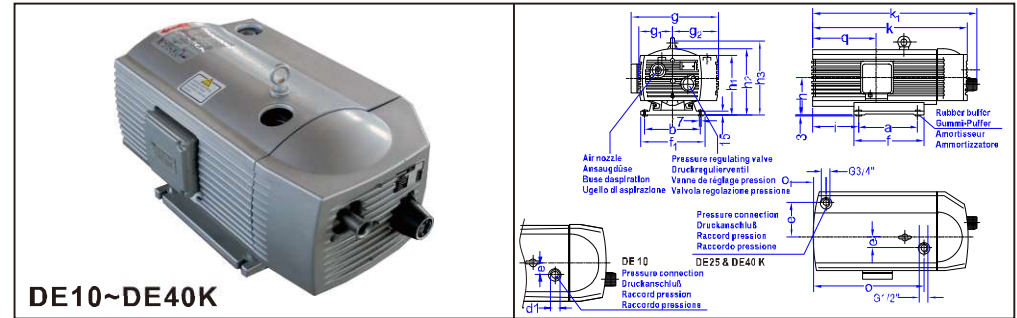
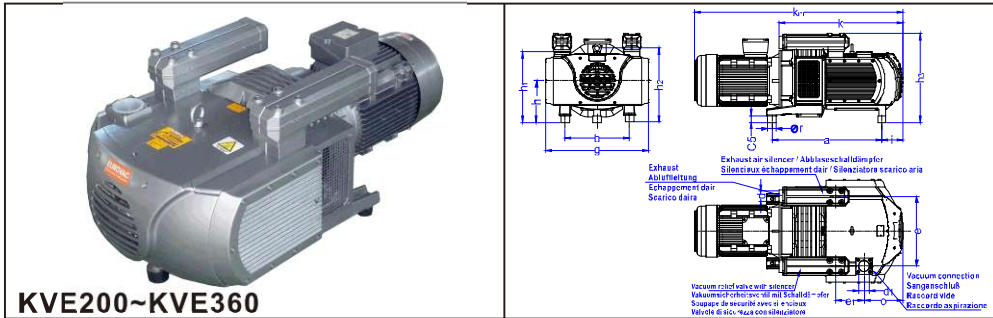
Type	a	b	b1	c	d1	e1	f	g	g1	g2	h	h1	h2	l	k	k1	k2	km	kL	o	Øs	s1
KVE60	327	190	95	33	G1"	49.5	235	355	189	150	162	314	331	93.5	401	419	451	330	728.5	65	12	M8
KVE80	327	190	95	33	G1"	49.5	235	355	189	150	162	314	331	93.5	401	419	451	330	731	65	12	M8
KVE100	411.5	245	134	33	G1-1/2"	60	295	470	232.5	221.5	162	376	382	146.5	527.5	543	570	398	925.5	95	12	M8
KVE140	411.5	245	134	33	G1-1/2"	60	295	470	232.5	221.5	162	376	382	146.5	527.5	543	570	398	925.5	95	12	M8

性能曲線-Performance Data



تهران، کیلومتر ۲۱ بزرگراه لشگری (جاده مخصوص کرج)، روبروی پالایشگاه نفت پارس، پلاک ۱۲

E-mail: info@famcocorp.com



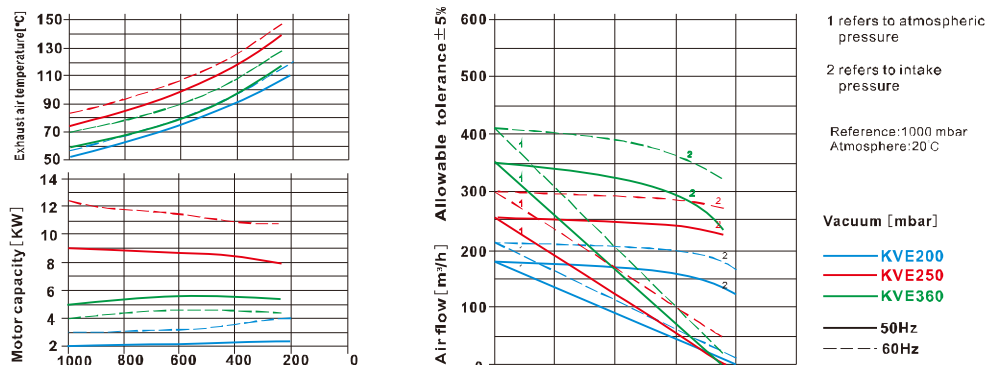
技術資料-Technical Data

Type 型號	Air flow 排氣量 (m ³ /h)		Motor Power 馬達功率(KW)		Vacuum 真空度 (mbar)	Noise Level 噪音值[dB(A)]		Motor Speed 馬達轉速 (RPM ⁻¹)		Weight 重量 (kg)	Motor Type 馬達型號
	50Hz	60Hz	50Hz	60Hz		50 Hz	60 Hz	50 Hz	60 Hz		
KVE200	178	218	4.0	4.8	200	75	77	960	1150	258	B5/300
KVE250	250	300	5.5	6.6	200	81	81	960	1150	280	B5/350
KVE360	351	—	11.0	—	250	80.5	—	1430	—	312	B5/350

安裝尺寸-Mounting Dimensions

Type	a	b	c _s	d	d ₁	e	e ₁	g	h	h ₁	h ₂	h ₃	l	k	k _m	o	Ør	s
KVE200	645	380	40	G2"	G2-1/2"	423	216	612	225	388.5	426	493.5	125	684	1092	171.5	50	M10
KVE250	645	380	40	G2"	G2-1/2"	423	216	612	225	388.5	426	493.5	125	684	1092	171.5	50	M10
KVE360	645	380	40	G2"	G2-1/2"	423	216	612	225	388.5	426	493.5	125	684	1092	171.5	50	M10

性能曲線-Performance Data



技術資料-Technical Data

Type 型號	Air flow 排氣量 (m ³ /h)		Motor Power 馬達功率(KW)				Motor voltage 馬達電壓(V)				Speed 馬達轉速 (RPM ⁻¹)		Pressure 壓力值 (bar)	Noise Level 噪音值 (dB(A))	Weight 重量 (kg)
	50Hz	60Hz	Three-phase 三相電壓		Single-phase 單相電壓		Three-phase 三相電壓		Single-phase 單相電壓		50 Hz	60 Hz			
DE10	10	12	0.37	0.44	0.37	0.44	175-260/ 300-450V	202-300/ 350-520V	230V±10%	230V±10%	1420	1700	1.0	62	16
DE16K	16	19	0.55	0.66	0.55	0.66	175-260/ 300-450V	202-300/ 350-520V	230V±10%	230V±10%	1420	1700	1.0	64	23.5
DE25K	25	30	1.25	1.50	1.25	1.50	190-255/ 330-440V	190-290/ 330-500V	230V±10%	230V±10%	1420	1700	1.0	65	36.5
DE40K	40	48	1.85	2.20	1.85	2.20	190-255/ 330-440V	190-290/ 330-500V	230V±10%	230V±10%	1420	1700	1.0	67	46

安裝尺寸-Mounting Dimensions

Type	a	b	e	e ₁	f	f ₁	g	g ₁	g ₂	h	h ₁	h ₂	h ₃	l	k	k ₁	e	q	q ₁
DE10	205	128	-	35	200	142	206	90	90	107	176	189	195	106	387	429	-	123	134
DE16K	205	128	-	35	242	155	231	102.5	102.5	113	186	205	211	73	416	452	-	151.5	140
DE25K	220	198	130	-	260	238	328	125	173	140	227	253	290	130	505	545	54.8	178	-
DE40K	220	198	130	-	260	238	328	125	173	140	227	253	290	178	585	625	54.8	245	-

性能曲線-Performance Data

