

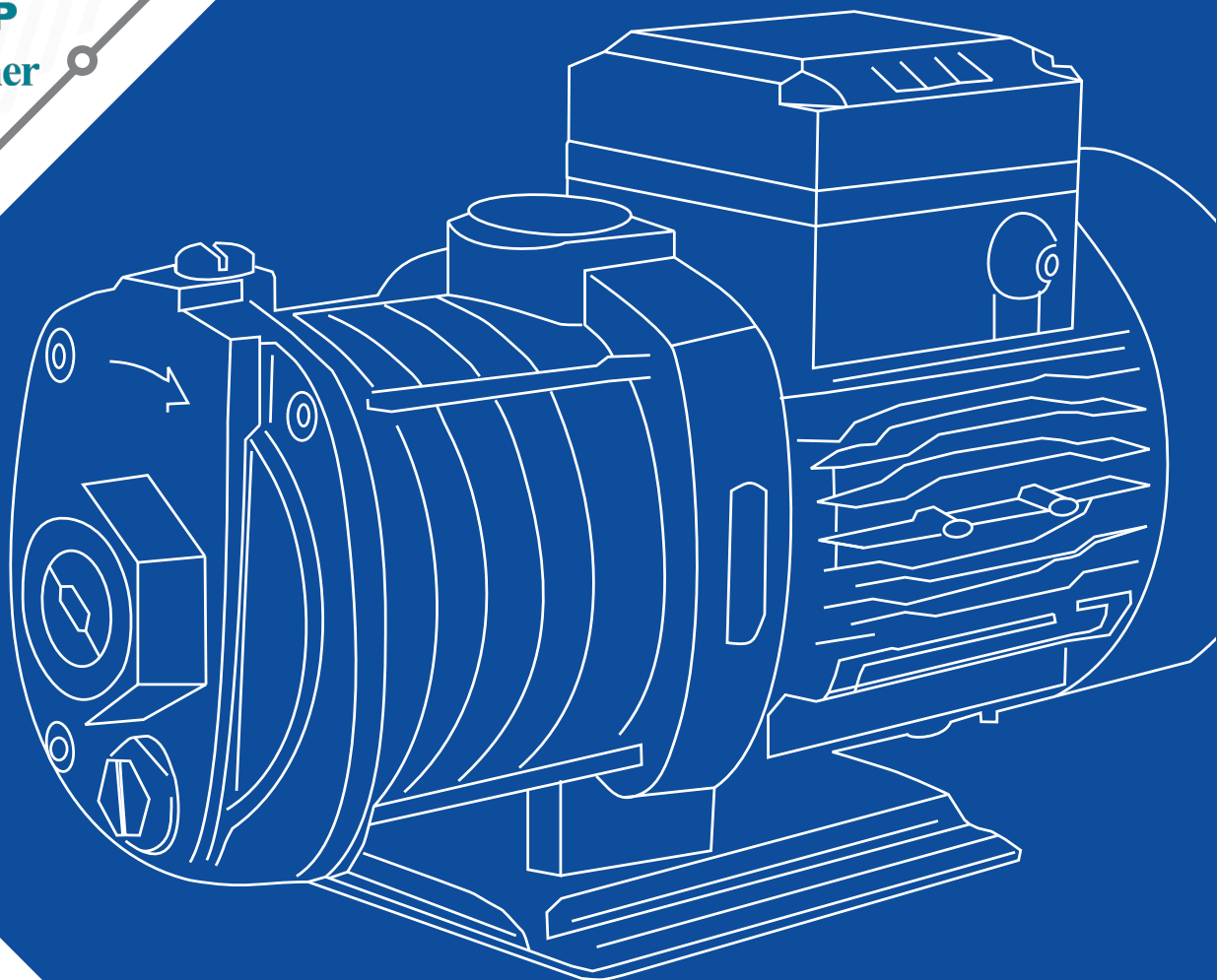
FAMCO

هایپر صنعت

- www.famco.co.ir
- www.famcocorp.com

LEO
PUMP
Love Each Other

PUMPS
پمپ



Catalog 2018 • • The Symbol of Dynamism in Industry

سری EDH

پمپ طبقاتی افقی استیل

پمپ های لیو سری EDH با طراحی چند پروانه ای، قادر به تولید هد و دبی های بالا با حداقل مصرف انرژی می باشند.



کاربردها

- تأمین آب مجتمع های مسکونی، اداری، بیمارستانها و ...
- سیستم های تهویه مطبوع، حرارت مرکزی و غیره
- آبیاری باغات و گلخانه و مصارف کشاورزی
- سیستم های تصفیه آب صنعتی RO
- صنایع غذایی و کارخانه های تولید نوشیدنی

مشخصات فنی

مشخصات هیدرولیکی

دبی: از 0.5 تا 31 متر مکعب بر ساعت

هد: حداکثر ارتفاع 59 متر

دهانه خروجی: 2 - 1 اینچ

حداکثر مکش: 8 متر

محدوده دمای سیال: از 0 تا 85 درجه سانتیگراد

حداکثر دمای محیط: 40 درجه سانتیگراد

کیفیت مورد نیاز سیال: سیال تمیز و عاری از مواد جامد و ساینده، غیر چسبناک، غیر کریستالی و از لحاظ شیمیایی خنثی، نزدیک به خواص آب

حداکثر ارتفاع از سطح دریا: تا ۱۰۰۰ متر (تست های استخراج نمودارهای عملکرد پمپ تا این ارتفاع صادق می باشد.)

متریال

بدنه: استیل 304

پروانه: استیل 304

شفت: استیل 304

سیل مکانیکی: کربن/سرامیک

مشخصات الکتروموتور

توان: 0.37 تا 4 کیلو وات

کلاس حفاظت موتور: IP X4

کلاس عایق: F

برق ورودی استاندارد:

تکفاز 1X 220 V – 50 Hz

سه فاز 3X380 V – 50 Hz

ویژگی های خاص

سیم پیچ الکتروموتورها از جنس مس

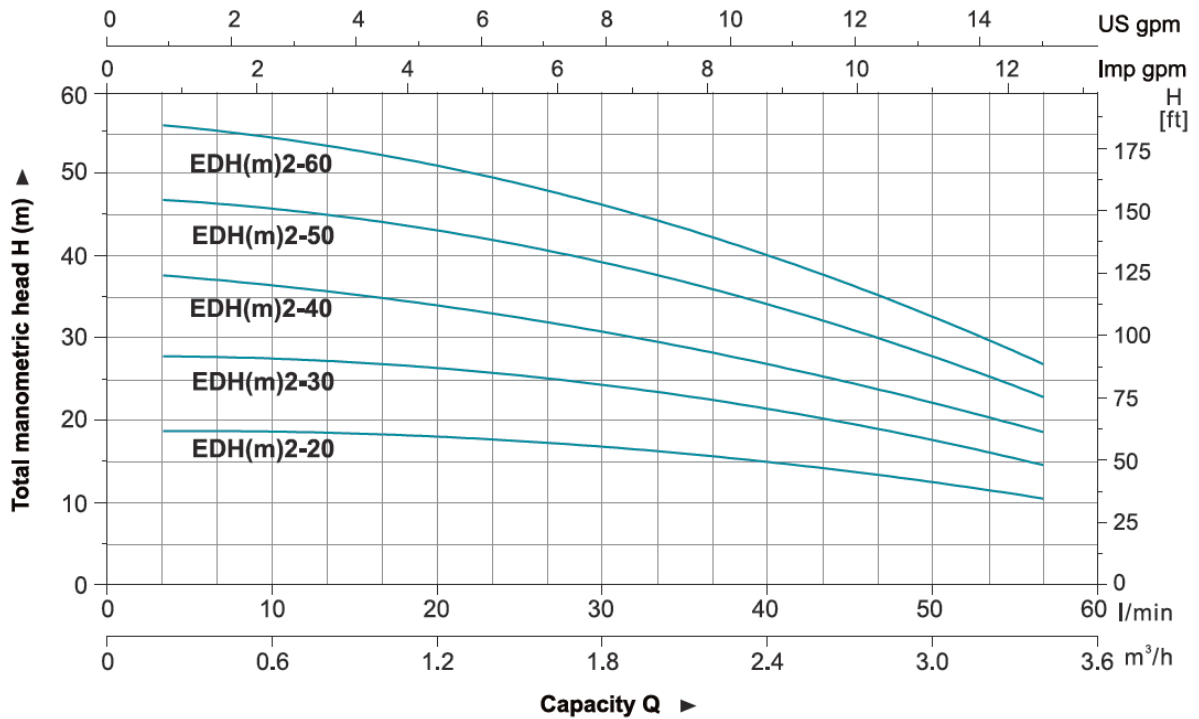
محافظ حرارتی داخلی در الکتروموتورهای تک فاز

بلبرینگ ها تولید کمپانی معتبر C & U

مشخصات مدل های EDH 2

منحنی های هیدرولیکی

Hydraulic Performance Curves

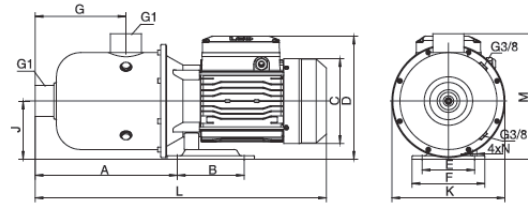


جدول مشخصات فنی

Technical Data

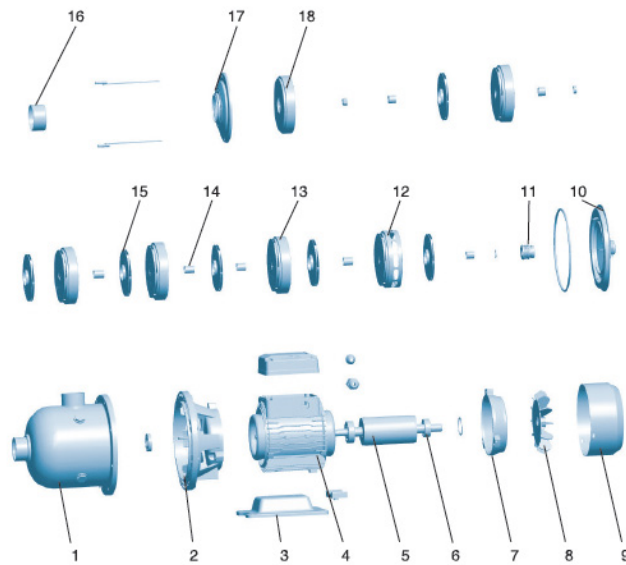
Model		Power (P2)		Q (m³/h)											
Single-phase	Three-phase	kW	HP	0	0.5	1.0	1.5	2.0	2.5	3.0	3.5	4.0			
				Q (l/min)	0	8.3	16.7	25	33.3	41.7	50	58.3	66.7		
EDHm2-20	EDH2-20	0.37	0.5	H (m)	17.5	16.7	16.2	15	14	12	10.6	8.5	6.5		
EDHm2-30	EDH2-30	0.37	0.5		27.5	26.6	25.6	23.8	21.3	19.2	16.1	12.5	7.2		
EDHm2-40	EDH2-40	0.55	0.75		37	36.2	35.4	33.2	30.7	27.6	22.9	18.4	12.6		
EDHm2-50	EDH2-50	0.55	0.75		48	44	42.1	39.5	35.9	30.8	25.7	19.6	13.5		
EDHm2-60	EDH2-60	0.75	1.0		52	50.8	49.2	45.6	41.5	36.2	30.4	23.4	14.3		

Dimension



Model	L	A	B	C	D	E	F	G	J	K	M	N
EDH(m)2-20	422	182	138	Φ140	220	108	130	120	110	195	213	Φ9
EDH(m)2-30												
EDH(m)2-40												
EDH(m)2-50												
EDH(m)2-60												

اجزای پمپ



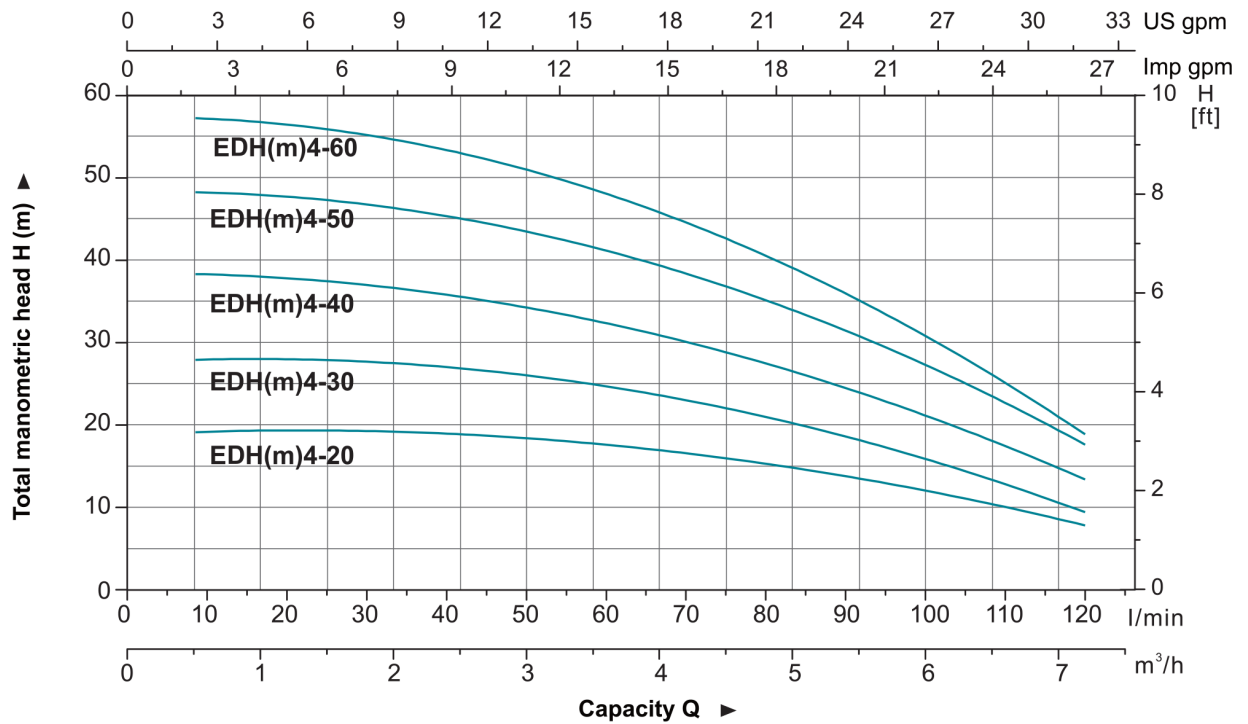
Materials Table

No.	Part	Material
1	Pump body	AISI 304/AISI 316
2	Support	ZL102
3	Bottom plate	Cast iron
4	Stator	
5	Rotor	
6	Bearing	
7	Rear cover	ZL102
8	Fan	PP
9	Fan cover	08F
10	Bracket cover	AISI 304
11	Mechanical seal	Carbon/Ceramic
12	Diffuser 3	AISI 304
13	Diffuser 2	AISI 304
14	Sleeve	AISI 304
15	Impeller	AISI 304
16	Spacer bush	AISI 304
17	Pressure plate	AISI 304
18	Diffuser 1	AISI 304

مشخصات مدل های EDH 4

منحنی های هیدرولیکی

Hydraulic Performance Curves

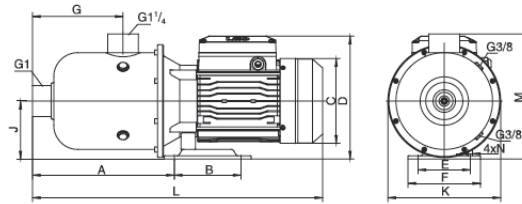


جدول مشخصات فنی

Technical Data

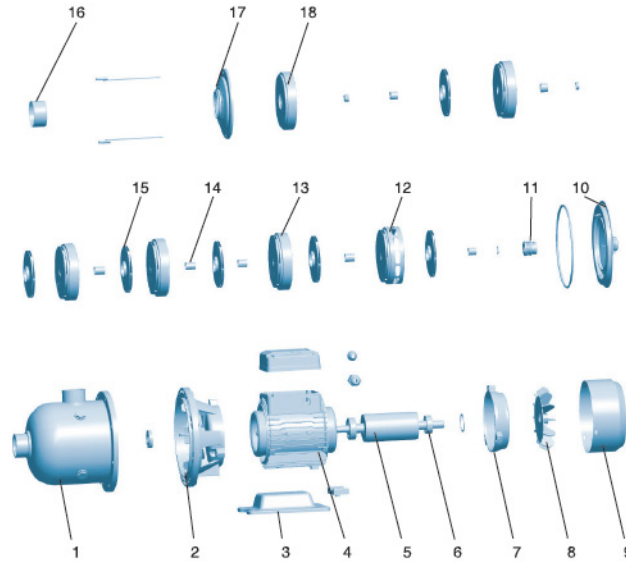
Model		Power (P2)		Q (m³/h)	0	1.0	2.0	3.0	4.0	5.0	6.0	7.0
Single-phase	Three-phase	kW	HP	Q (l/min)	0	17	33	50	67	83	100	117
EDHm4-20	EDH4-20	0.55	0.75	H (m)	19	18.3	17.2	16.1	14.3	11.3	6.3	2.3
EDHm4-30	EDH4-30	0.55	0.75		28.3	27.7	26.4	24.6	22.1	18.8	13.5	7.3
EDHm4-40	EDH4-40	0.7	1.0		39.2	36.1	35.2	32.9	29.9	24.7	18.6	9.2
EDHm4-50	EDH4-50	1.1	1.5		48.7	46.5	45	42.5	37	31.8	21.8	10
EDHm4-60	EDH4-60	1.1	1.5		59	55.5	53	47	42.5	35	23	12

Dimension



Model	L	A	B	C	D	E	F	G	J	K	M	N
EDH(m)4-20	422	182	138	Φ140	220	108	130	120	110	195	213	Φ9
EDH(m)4-30												
EDH(m)4-40												
EDH(m)4-50												
EDH(m)4-60												

اجزای پمپ



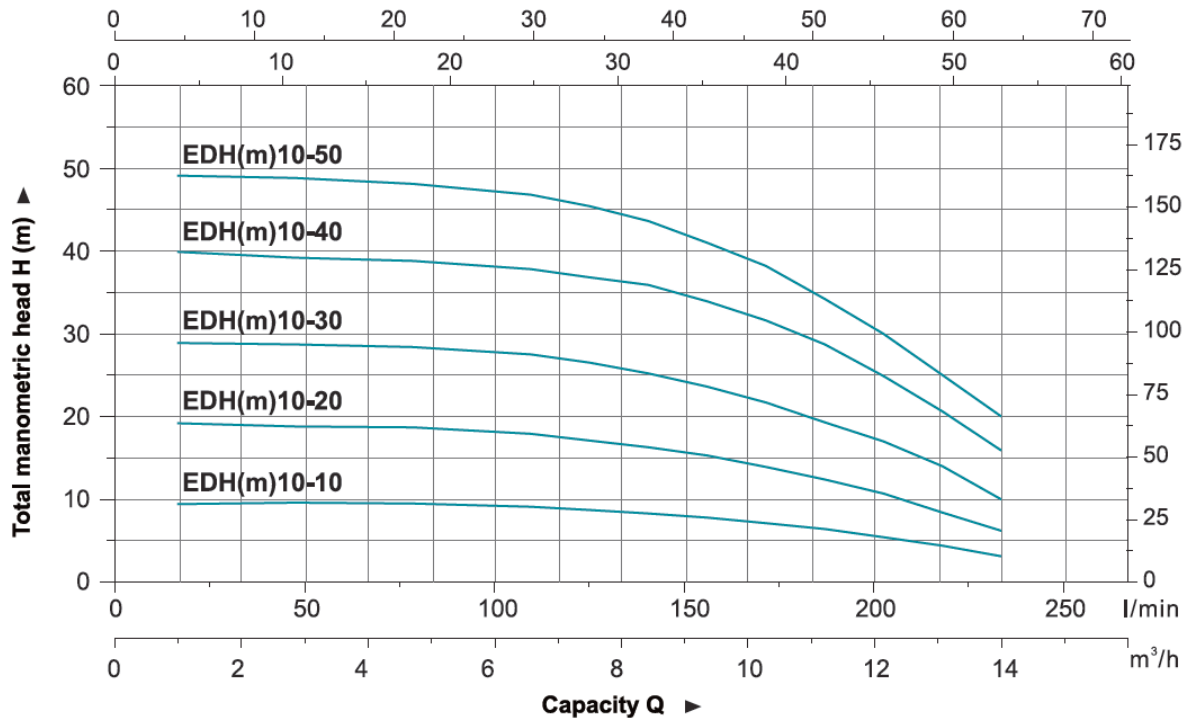
Materials Table

No.	Part	Material
1	Pump body	AISI 304 / AISI 316
2	Support	ZL102
3	Bottom plate	Cast iron
4	Stator	
5	Rotor	
6	Bearing	
7	Rear cover	ZL102
8	Fan	PP
9	Fan cover	08F
10	Bracket cover	AISI 304
11	Mechanical seal	Carbon/Ceramic
12	Diffuser 3	AISI 304
13	Diffuser 2	AISI 304
14	Sleeve	AISI 304
15	Impeller	AISI 304
16	Spacer bush	AISI 304
17	Pressure plate	AISI 304
18	Diffuser 1	AISI 304

مشخصات مدل های EDH 10

منحنی های هیدرولیکی

Hydraulic Performance Curves

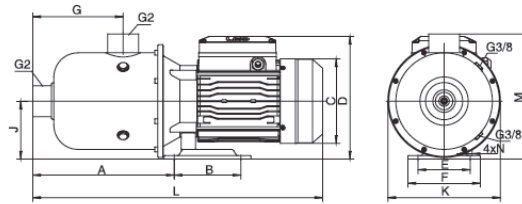


جدول مشخصات فنی

Technical Data

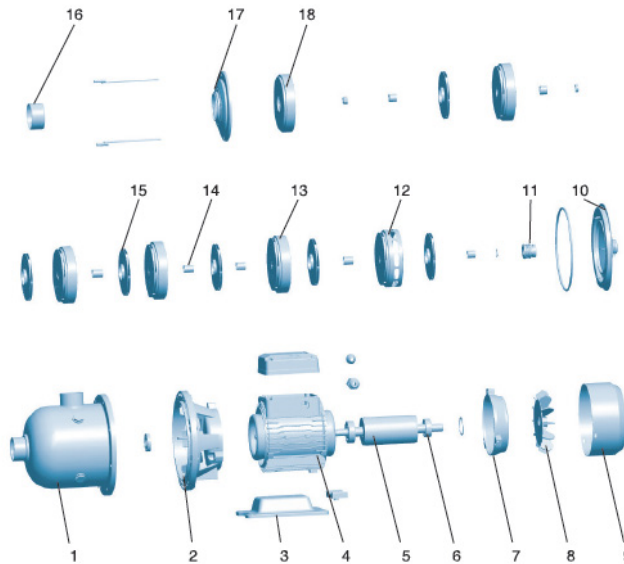
Model	Power		Q (m³/h)	0	2	4	6	7	8	9	10	11	12	13	14
	kW	HP		Q (l/min)	0	33	67	100	117	133	150	167	183	200	217
EDH(m)10-10	0.75	1.0	H (m)	9.4	9.6	9.5	9.1	8.7	8.3	7.8	7.1	6.4	5.4	4.4	3.1
EDH(m)10-20				19.2	18.8	18.7	17.9	17.1	16.3	15.3	13.9	12.4	10.7	8.4	6.2
EDH(m)10-30	1.1	1.5		28.5	28.7	28.7	27.5	26.5	25.2	23.6	21.7	19.3	17	14	10
EDH(m)10-40	1.5	2.0		37	39.9	40.1	38.7	37.2	35.9	33.9	31.6	28.7	24.9	19.7	15.9
EDH(m)10-50	2.2	3.0		48.3	48.8	49.3	47.2	45.4	43.6	41	38.2	34.2	30	24.5	18

Dimension



Model	L	A	B	C	D	E	F	G	J	K	M	N
EDH(m)10-10	555	295	138	Φ164	245	108	150	188	120	233	266	Φ8.5
EDH(m)10-20				Φ173	254							
EDH(m)10-30	602	295	138	Φ173	254	108	150	188	120	233	266	Φ8.5
EDH(m)10-40				Φ173	254							
EDH(m)10-50	602	295	138	Φ173	254	108	150	188	120	233	266	Φ8.5

اجزای پمپ



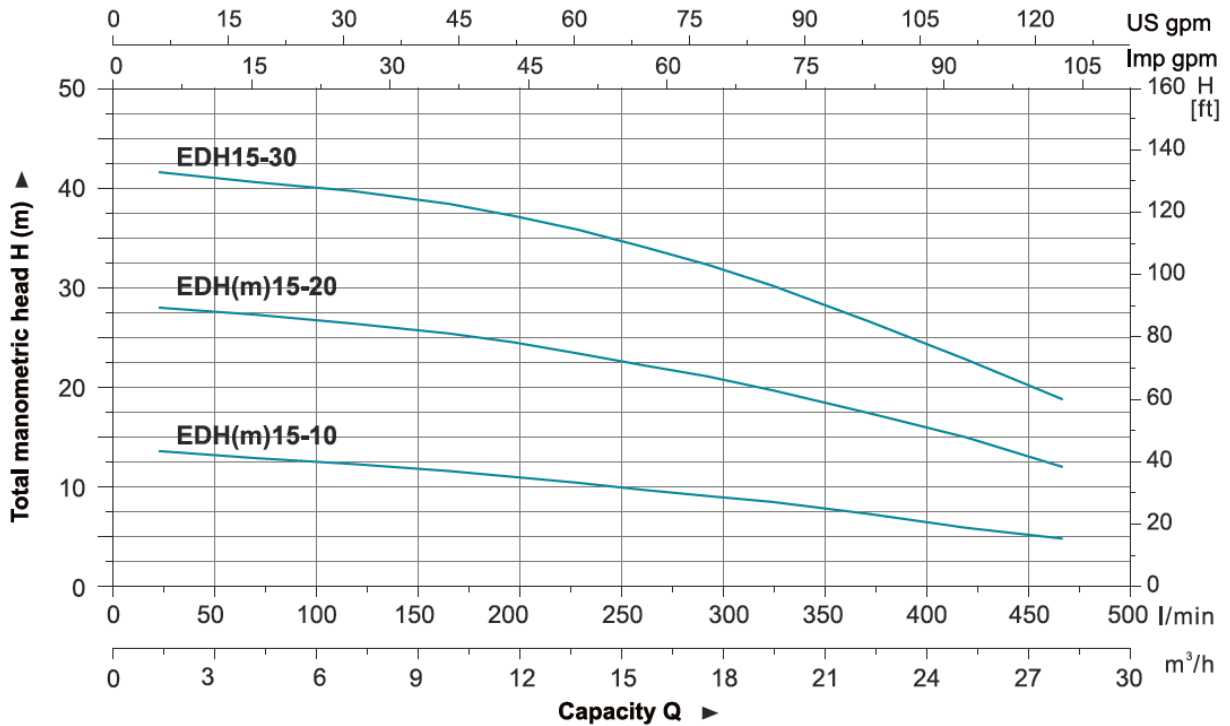
Materials Table

No.	Part	Material
1	Pump body	AISI 304/AISI 316
2	Support	ZL102
3	Bottom plate	Cast iron
4	Stator	
5	Rotor	
6	Bearing	
7	Rear cover	ZL102
8	Fan	PP
9	Fan cover	08F
10	Bracket cover	AISI 304
11	Mechanical seal	Carbon/Ceramic
12	Diffuser 3	AISI 304
13	Diffuser 2	AISI 304
14	Sleeve	AISI 304
15	Impeller	AISI 304
16	Spacer bush	AISI 304
17	Pressure plate	AISI 304
18	Diffuser 1	AISI 304

مشخصات مدل های EDH 15

منحنی های هیدرولیکی

Hydraulic Performance Curves

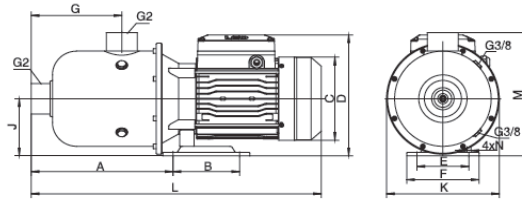


جدول مشخصات فنی

Technical Data

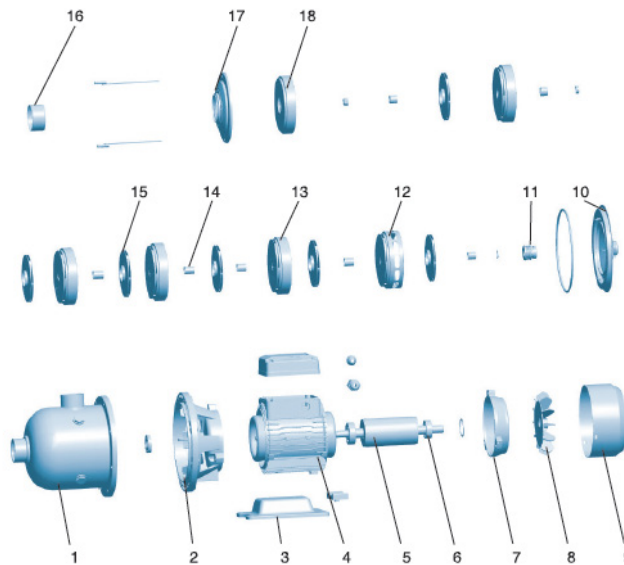
Model	Power		Q (m³/h)	0	3	6	9	11	13	15	17	19	22	25	28
	kW	HP		Q (l/min)	0	50	100	150	183	217	250	283	317	367	417
EDH(m)15-10	1.1	1.5	H (m)	13.6	12.7	12.5	11.6	11	10.4	9.7	9.1	8.5	7.7	5.9	4.8
EDH(m)15-20	2.2	3.0		28	27.3	26.4	25.4	24.5	23.4	22.2	21.1	19.7	17.4	15	12
EDH15-30	3.0	4.0		41.6	40.6	39.7	38.4	37.2	35.8	34.1	32.3	30.2	26.6	22.8	18.8

Dimension



Model	L	A	B	C	D	E	F	G	J	K	M	N
EDH(m)15-10	555	295	138	Φ164	245	108	150	188	120	233	260	Φ8.5
EDH(m)15-20	602			Φ173	254							
EDH15-30	618			Φ194	261							

اجزای پمپ



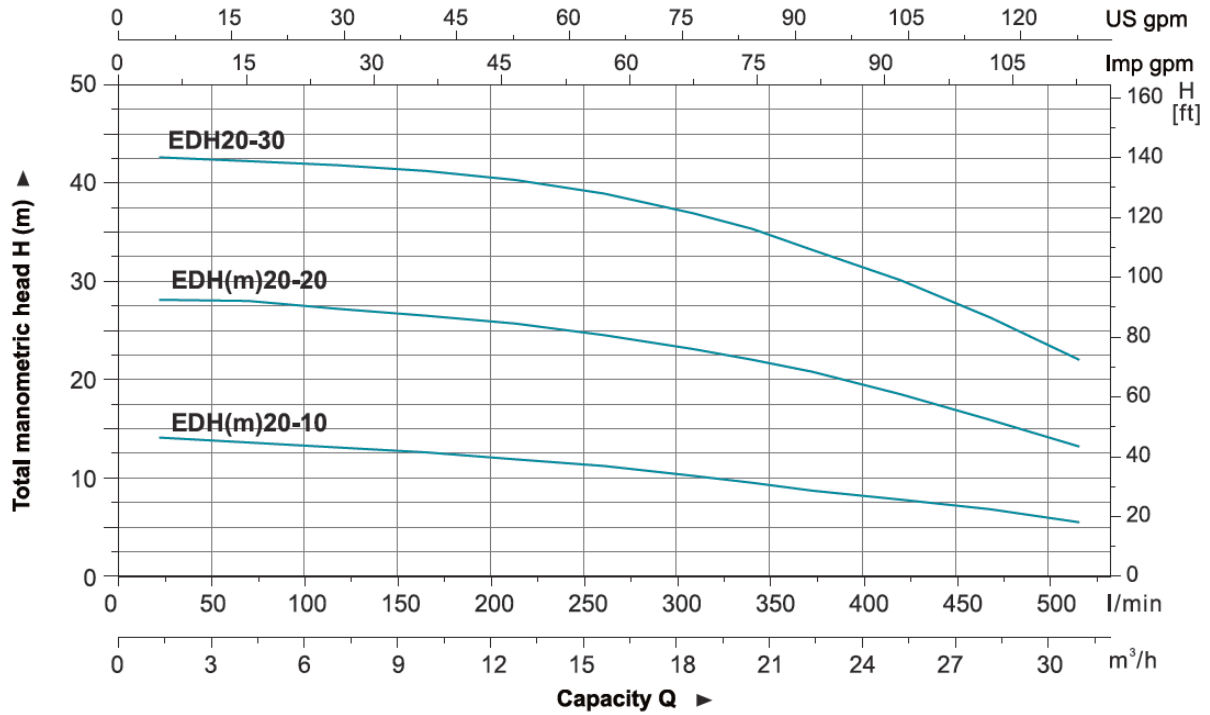
Materials Table

No.	Part	Material
1	Pump body	AISI 304/AISI 316
2	Support	ZL102
3	Bottom plate	Cast iron
4	Stator	
5	Rotor	
6	Bearing	
7	Rear cover	ZL102
8	Fan	PP
9	Fan cover	08F
10	Bracket cover	AISI 304
11	Mechanical seal	Carbon/Ceramic
12	Diffuser 3	AISI 304
13	Diffuser 2	AISI 304
14	Sleeve	AISI 304
15	Impeller	AISI 304
16	Spacer bush	AISI 304
17	Pressure plate	AISI 304
18	Diffuser 1	AISI 304

مشخصات مدل های EDH 20

منحنی های هیدرولیکی

Hydraulic Performance Curves

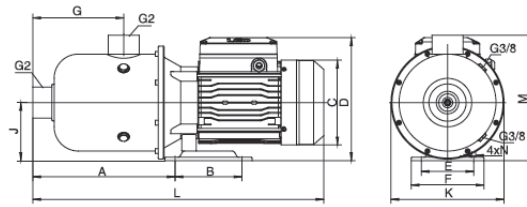


جدول مشخصات فنی

Technical Data

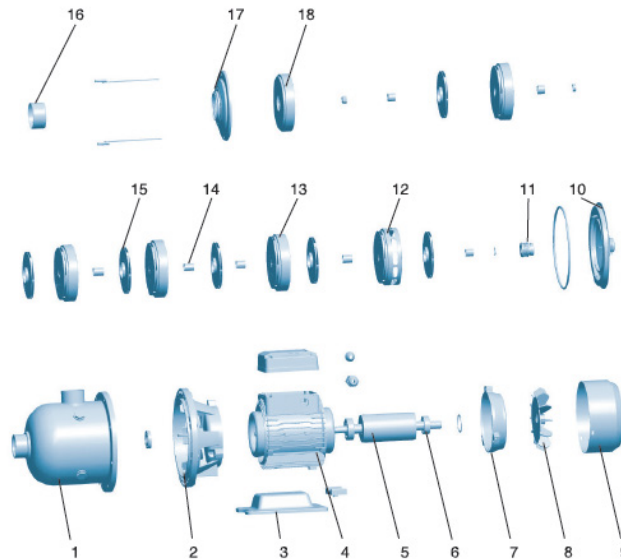
Model	Power		Q (m³/h)	0	3	6	9	12	15	18	20	22	25	28	31
	kW	HP	Q (l/min)	0	50	100	150	200	250	300	333	367	417	467	517
EDH(m)20-10	1.1	1.5	H (m)	14.1	13.5	13.1	12.6	11.9	11.2	10.2	9.8	8.7	8	6.8	5.2
EDH(m)20-20	2.2	3.0		28.1	28	27.2	26.5	25.7	24.5	23.1	22	20.8	18.5	15.9	13.2
EDH20-30	4.0	5.5		42.6	42.2	41.5	41.2	40.3	38.9	36.9	35.3	33.2	30.1	26.3	22

Dimension



Model	L	A	B	C	D	E	F	G	J	K	M	N
EDH(m)20-10	555	295	138	Φ164	245	108	150	188	120	233	260	Φ8.5
EDH(m)20-20	602			Φ173	254							
EDH20-30	618	285	190	Φ194	261	170	200					

اجزای پمپ



Materials Table

No.	Part	Material
1	Pump body	AISI 304/AISI 316
2	Support	ZL102
3	Bottom plate	Cast iron
4	Stator	
5	Rotor	
6	Bearing	
7	Rear cover	ZL102
8	Fan	PP
9	Fan cover	08F
10	Bracket cover	AISI 304
11	Mechanical seal	Carbon/Ceramic
12	Diffuser 3	AISI 304
13	Diffuser 2	AISI 304
14	Sleeve	AISI 304
15	Impeller	AISI 304
16	Spacer bush	AISI 304
17	Pressure plate	AISI 304
18	Diffuser 1	AISI 304

FAMCO

هایپر صنعت

The Symbol of Dynamism
in Industry

Tel: ۳۳۱۱۳۳۷۷ (خط ۶۰)
E-mail: info@famco.co.ir
www.famcocorp.com
www.famco.co.ir

تهران - کیلومتر ۲۱ جاده مخصوص کرج - روبروی پالایشگاه
نفت پارس، پلاک ۱۲
تهران - خیابان سعدی جنوبی - مجتمع اداری تجاری سعدی
طبقه ششم - واحد ۶۱۷

نماد پویایی در صنعت