

**SEIM**  
**SCREW PUMPS**

MADE IN

*we know how!*



**LIFT**  
DIVISION

DIVISIONE LIFT - ELEVATOR DIVISION

■ SUBMERSIBLE ELEVATOR  
SCREW PUMPS

POMPE IMMERSE



## DESCRIZIONE GENERALE

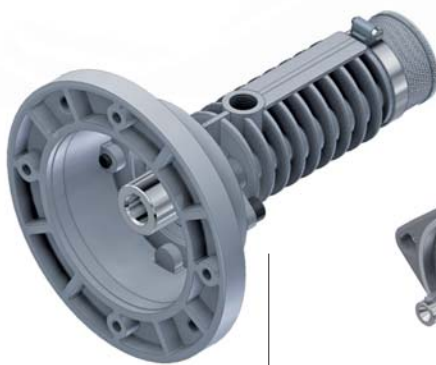
Le pompe a viti SEIM tipo **PA-PAVE** sono specificamente studiate per uso immerso in olio per l'azionamento di ascensori oleodinamici e soddisfano i requisiti di silenziosità, efficienza e bassa pulsazione richiesti per questa funzione.

## GENERAL DESCRIPTION

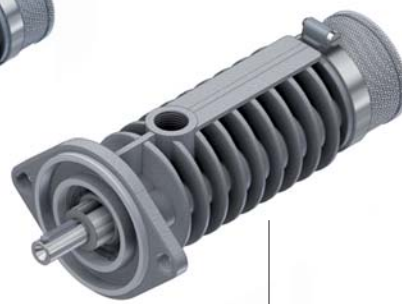
*SEIM screw pumps type **PA-PAVE** are specifically designed for immersion in oil to work hydraulic lifts and meet the requirements of low noise level, efficiency and low pulsation required for this application.*



Pompa PA  
*PA screw pump*



Pompa PAVE ad albero cavo  
e con lanterna  
*PAVE screw pump with bell  
housing and hollow shaft*



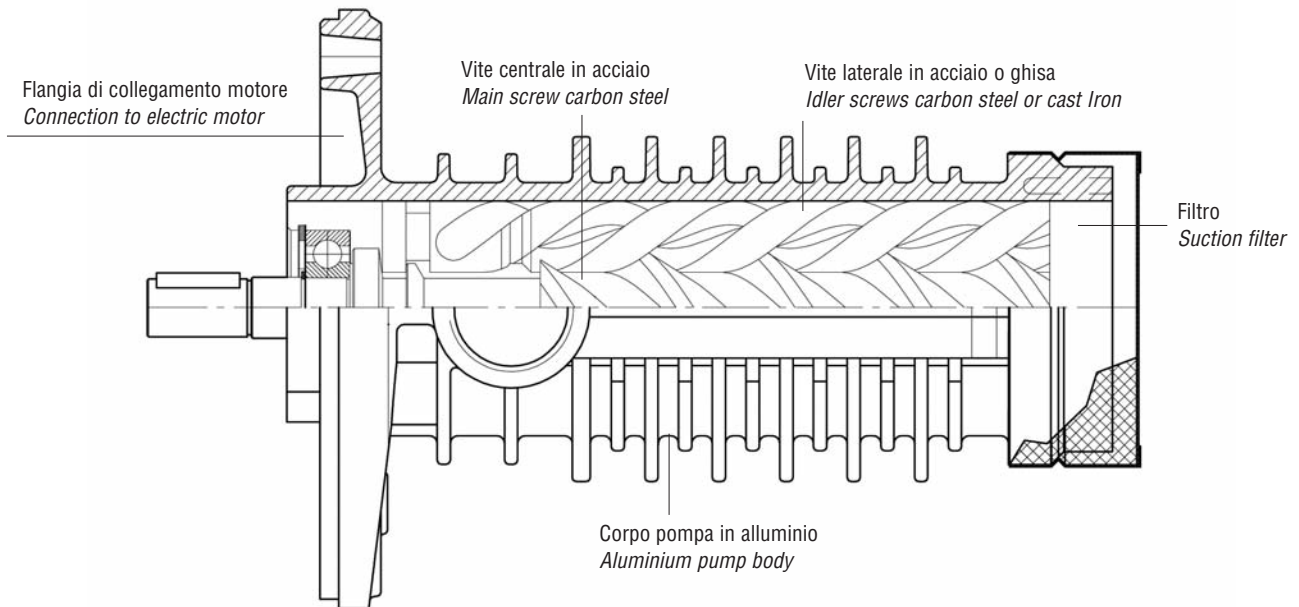
Pompa PAVE  
ad albero sporgente  
*PAVE screw pump  
with male shaft*

# POMPE A 3 VITI TIPO PA

## PA SCREW PUMPS



### SEZIONE E COMPONENTI / SECTION AND COMPONENTS



### CARATTERISTICHE FUNZIONALI VERSIONE STANDARD / FUNCTIONAL CHARACTERISTICS STANDARD VERSION

|   |   |   |
|---|---|---|
| <b>Portata</b><br><i>Delivery flow</i>  | da 10 a 850 lt/min (da 2,6 a 224 USGPM)<br>10 to 850 lpm (2,6 to 224 USGPM)   |   |
| <b>Pressione ammissibile in mandata*</b><br><i>Admissible delivery pressure*</i>  | fino a 60 bar (870 psi) continui, 80 bar (1160 psi) di picco a 2900 giri/min<br>up to 60 bar (870 psi) continuous, 80 bar (1160 psi) peak at 2900 rpm |   |
| <b>Pressione ammissibile in aspirazione</b><br><i>Admissible suction pressure</i> | immersa in olio<br>submerged in oil   |   |
| <b>Viscosità cinematica</b><br><i>kinematics viscosity</i>                        | da 10 a 400 cSt<br>10 to 400° cSt   | per valori diversi consultare SEIM<br>for different values contact SEIM |
| <b>Temperatura di impiego</b><br><i>Admissible temperature</i>                    | da 0 a 100° C (da 32 a 212 °F)<br>0 to 100° C (32 to 212 °F)  | per valori diversi consultare SEIM<br>for different values contact SEIM |
| <b>Regime di azionamento</b><br><i>Driving speed</i>                              | da 750 a 3600 giri/min<br>750 to 3600 rpm   |   |
| <b>Livello medio di rumorosità</b><br><i>Average noise level</i>                  | 58 ÷ 68 dB (A) a 2900 giri/min. in funzione della dimensione della pompa<br>58 ÷ 68 dB (A) at 2900 rpm according to pump dimension                    |   |
| <b>Senso di rotazione</b><br><i>Direction of rotation</i>                         | orario, guardando la pompa dal lato flangia collegamento motore<br>clockwise, as seen from the driving side   |   |

\* Limite di pressione ridotti sono determinati dalla viscosità del fluido e dal regime di azionamento - per le caratteristiche funzionali relative ai singoli modelli consultare le specifiche tabelle - Per le caratteristiche funzionali diverse da quelle sopra indicate, contattare il nostro ufficio vendite

\* Reduced pressure limits apply due to fluid viscosity and driving speed - Consult the performance charts for the individual pump size  
For different functional characteristics, please contact our sales department

# POMPE A 3 VITI TIPO PA

## PA 3 SCREW PUMPS

# Tabella prestazioni

## Performance Chart



| P/N°      | cSt | 25    |      |       |      | 50    |      |       |      |
|-----------|-----|-------|------|-------|------|-------|------|-------|------|
|           |     | 2750  |      | 3350  |      | 2750  |      | 3350  |      |
|           | rpm | BAR   | LPM  | KW    | LPM  | KW    | LPM  | KW    | LPM  |
| PA025#6A  | 10  | 23,8  | 0,6  | 29,6  | 0,8  | 24,6  | 0,7  | 30,3  | 0,9  |
|           | 20  | 22,8  | 1,1  | 28,6  | 1,4  | 23,8  | 1,2  | 29,6  | 1,5  |
|           | 30  | 21,9  | 1,5  | 27,7  | 1,9  | 23,2  | 1,6  | 29,0  | 2,0  |
|           | 40  | 21,1  | 2,0  | 26,8  | 2,5  | 22,6  | 2,1  | 28,3  | 2,6  |
|           | 50  | 20,2  | 2,4  | 25,9  | 3,0  | 22,0  | 2,5  | 27,7  | 3,1  |
|           | 60  | 19,3  | 2,9  | 25,0  | 3,6  | 21,4  | 3,0  | 27,1  | 3,7  |
|           | 70  | 18,4  | 3,3  | 24,2  | 4,1  | 20,7  | 3,4  | 26,5  | 4,2  |
| PA025#6B  | 10  | 29,5  | 0,8  | 36,6  | 1,0  | 30,4  | 0,9  | 37,5  | 1,1  |
|           | 20  | 28,3  | 1,4  | 35,4  | 1,7  | 29,5  | 1,4  | 36,6  | 1,8  |
|           | 30  | 27,2  | 1,9  | 34,3  | 2,4  | 28,8  | 2,0  | 35,9  | 2,5  |
|           | 40  | 26,1  | 2,5  | 33,2  | 3,0  | 28,0  | 2,6  | 35,1  | 3,2  |
|           | 50  | 25,1  | 3,0  | 32,2  | 3,7  | 27,2  | 3,1  | 34,3  | 3,8  |
|           | 60  | 24,0  | 3,6  | 31,1  | 4,4  | 26,5  | 3,7  | 33,6  | 4,5  |
|           | 70  | 22,9  | 4,1  | 30,0  | 5,1  | 25,7  | 4,2  | 32,8  | 5,2  |
| PA025#6C  | 10  | 35,2  | 0,9  | 43,6  | 1,2  | 36,2  | 1,0  | 44,7  | 1,3  |
|           | 20  | 33,7  | 1,6  | 42,2  | 2,0  | 35,2  | 1,7  | 43,6  | 2,1  |
|           | 30  | 32,4  | 2,3  | 40,9  | 2,8  | 34,3  | 2,4  | 42,7  | 3,0  |
|           | 40  | 31,2  | 2,9  | 39,6  | 3,6  | 33,4  | 3,0  | 41,9  | 3,8  |
|           | 50  | 29,9  | 3,6  | 38,4  | 4,4  | 32,5  | 3,7  | 41,0  | 4,6  |
|           | 60  | 28,7  | 4,3  | 37,1  | 5,2  | 31,6  | 4,4  | 40,1  | 5,4  |
|           | 70  | 27,4  | 4,9  | 35,9  | 6,0  | 30,7  | 5,0  | 39,2  | 6,2  |
| PA029#6A  | 10  | 39,9  | 1,0  | 49,5  | 1,3  | 41,1  | 1,1  | 50,6  | 1,4  |
|           | 20  | 38,3  | 1,8  | 47,9  | 2,2  | 39,9  | 1,9  | 49,5  | 2,4  |
|           | 30  | 37,0  | 2,5  | 46,5  | 3,1  | 39,0  | 2,7  | 48,5  | 3,3  |
|           | 40  | 35,6  | 3,3  | 45,2  | 4,0  | 38,0  | 3,4  | 47,6  | 4,2  |
|           | 50  | 34,2  | 4,0  | 43,8  | 5,0  | 37,0  | 4,2  | 46,6  | 5,1  |
|           | 60  | 32,9  | 4,8  | 42,4  | 5,9  | 36,1  | 4,9  | 45,6  | 6,0  |
|           | 70  | 31,5  | 5,5  | 41,1  | 6,8  | 35,1  | 5,7  | 44,7  | 7,0  |
| PA029#6B  | 10  | 47,8  | 1,2  | 59,1  | 1,6  | 49,0  | 1,4  | 60,4  | 1,7  |
|           | 20  | 46,0  | 2,1  | 57,3  | 2,6  | 47,8  | 2,3  | 59,1  | 2,8  |
|           | 30  | 44,4  | 3,0  | 55,8  | 3,7  | 46,7  | 3,2  | 58,1  | 3,9  |
|           | 40  | 42,9  | 3,9  | 54,3  | 4,8  | 45,6  | 4,1  | 57,0  | 5,0  |
|           | 50  | 41,4  | 4,8  | 52,7  | 5,9  | 44,5  | 4,9  | 55,9  | 6,1  |
|           | 60  | 39,8  | 5,7  | 51,2  | 7,0  | 43,4  | 5,8  | 54,8  | 7,2  |
|           | 70  | 38,3  | 6,6  | 49,7  | 8,1  | 42,3  | 6,7  | 53,7  | 8,3  |
| PA032#4A  | 10  | 56,1  | 1,4  | 69,4  | 1,8  | 57,5  | 1,6  | 70,8  | 2,0  |
|           | 20  | 54,1  | 2,5  | 67,4  | 3,1  | 56,1  | 2,6  | 69,4  | 3,2  |
|           | 30  | 52,4  | 3,5  | 65,7  | 4,3  | 54,9  | 3,7  | 68,2  | 4,5  |
|           | 40  | 50,7  | 4,5  | 64,0  | 5,6  | 53,7  | 4,7  | 67,0  | 5,8  |
|           | 50  | 49,0  | 5,6  | 62,3  | 6,9  | 52,5  | 5,8  | 65,8  | 7,1  |
|           | 60  | 47,3  | 6,6  | 60,6  | 8,1  | 51,3  | 6,8  | 64,6  | 8,4  |
|           | 70  | 45,6  | 7,7  | 58,9  | 9,4  | 50,1  | 7,8  | 63,4  | 9,7  |
| PA032#4B  | 10  | 74,8  | 1,9  | 92,5  | 2,4  | 76,7  | 2,1  | 94,4  | 2,6  |
|           | 20  | 72,1  | 3,3  | 89,9  | 4,1  | 74,8  | 3,5  | 92,5  | 4,3  |
|           | 30  | 69,9  | 4,7  | 87,6  | 5,8  | 73,2  | 4,9  | 90,9  | 6,0  |
|           | 40  | 67,6  | 6,1  | 85,3  | 7,5  | 71,6  | 6,3  | 89,3  | 7,7  |
|           | 50  | 65,3  | 7,5  | 83,1  | 9,2  | 70,0  | 7,7  | 87,7  | 9,5  |
|           | 60  | 63,1  | 8,8  | 80,8  | 10,9 | 68,4  | 9,1  | 86,1  | 11,2 |
|           | 70  | 60,8  | 10,2 | 78,5  | 12,6 | 66,8  | 10,5 | 84,5  | 12,9 |
| PAP040#4A | 10  | 102,9 | 2,5  | 127,2 | 3,2  | 105,3 | 2,7  | 129,5 | 3,4  |
|           | 20  | 99,6  | 4,4  | 123,8 | 5,5  | 102,9 | 4,6  | 127,2 | 5,8  |
|           | 30  | 96,7  | 6,3  | 121,0 | 7,8  | 100,9 | 6,6  | 125,2 | 8,1  |
|           | 40  | 93,9  | 8,2  | 118,1 | 10,1 | 98,9  | 8,5  | 123,1 | 10,4 |
|           | 50  | 91,0  | 10,1 | 115,2 | 12,4 | 96,9  | 10,4 | 121,1 | 12,8 |
|           | 60  | 88,1  | 12,0 | 112,4 | 14,7 | 94,9  | 12,3 | 119,1 | 15,1 |
|           | 70  | 85,3  | 13,9 | 109,5 | 17,0 | 92,8  | 14,2 | 117,1 | 17,4 |

| P/N°      | cSt | 25    |      |       |      | 50    |      |       |      |
|-----------|-----|-------|------|-------|------|-------|------|-------|------|
|           |     | 2750  |      | 3350  |      | 2750  |      | 3350  |      |
|           | rpm | BAR   | LPM  | KW    | LPM  | KW    | LPM  | KW    | LPM  |
| PAP040#4B | 10  | 125,6 | 3,1  | 155,0 | 3,8  | 128,3 | 3,3  | 157,7 | 4,2  |
|           | 20  | 121,8 | 5,4  | 151,2 | 6,6  | 125,6 | 5,6  | 155,0 | 7,0  |
|           | 30  | 118,5 | 7,7  | 147,9 | 9,5  | 123,3 | 8,0  | 152,7 | 9,8  |
|           | 40  | 115,3 | 10,0 | 144,7 | 12,3 | 121,0 | 10,3 | 150,4 | 12,7 |
|           | 50  | 112,0 | 12,3 | 141,4 | 15,1 | 118,7 | 12,6 | 148,1 | 15,5 |
|           | 60  | 108,7 | 14,6 | 138,2 | 17,9 | 116,4 | 14,9 | 145,8 | 18,4 |
|           | 70  | 105,5 | 16,9 | 134,9 | 20,7 | 114,1 | 17,2 | 143,5 | 21,2 |
| PAP040#4C | 10  | 149,7 | 3,6  | 184,4 | 4,5  | 152,4 | 3,9  | 187,0 | 4,9  |
|           | 20  | 146,1 | 6,3  | 180,7 | 7,8  | 149,7 | 6,6  | 184,4 | 8,2  |
|           | 30  | 142,9 | 9,0  | 177,5 | 11,1 | 147,5 | 9,4  | 182,1 | 11,6 |
|           | 40  | 139,8 | 11,7 | 174,4 | 14,4 | 145,3 | 12,1 | 179,9 | 14,9 |
|           | 50  | 136,6 | 14,4 | 171,2 | 17,7 | 143,1 | 14,8 | 177,7 | 18,3 |
|           | 60  | 133,5 | 17,1 | 168,1 | 21,0 | 140,9 | 17,5 | 175,5 | 21,6 |
|           | 70  | 130,4 | 19,8 | 165,0 | 24,4 | 138,6 | 20,3 | 173,2 | 24,9 |
| PAP045#4A | 10  | 182,2 | 4,3  | 223,8 | 5,3  | 184,7 | 4,6  | 226,3 | 5,8  |
|           | 20  | 178,6 | 7,5  | 220,2 | 9,3  | 182,2 | 7,9  | 223,8 | 9,8  |
|           | 30  | 175,6 | 10,8 | 217,2 | 13,3 | 180,0 | 11,2 | 221,7 | 13,8 |
|           | 40  | 172,6 | 14,0 | 214,2 | 17,3 | 177,9 | 14,5 | 219,5 | 17,8 |
|           | 50  | 169,6 | 17,3 | 211,2 | 21,2 | 175,8 | 17,7 | 217,4 | 21,8 |
|           | 60  | 166,5 | 20,5 | 208,1 | 25,2 | 173,6 | 21,0 | 215,2 | 25,8 |
|           | 70  | 163,5 | 23,8 | 205,1 | 29,2 | 171,5 | 24,3 | 213,1 | 29,9 |
| PAP045#4B | 10  | 215,6 | 5,0  | 264,9 | 6,3  | 218,6 | 5,5  | 267,9 | 6,9  |
|           | 20  | 211,4 | 8,9  | 260,7 | 11,0 | 215,6 | 9,3  | 264,9 | 11,6 |
|           | 30  | 207,7 | 12,8 | 257,0 | 15,7 | 213,1 | 13,2 | 262,3 | 16,4 |
|           | 40  | 204,1 | 16,6 | 253,4 | 20,4 | 210,5 | 17,1 | 259,8 | 21,1 |
|           | 50  | 200,5 | 20,5 | 249,8 | 25,1 | 207,9 | 21,0 | 257,2 | 25,9 |
|           | 60  | 196,9 | 24,3 | 246,2 | 29,9 | 205,4 | 24,9 | 254,6 | 30,6 |
|           | 70  | 193,2 | 28,2 | 242,5 | 34,6 | 202,8 | 28,8 | 252,1 | 35,4 |
| PAP045#4C | 10  | 254,4 | 6,0  | 313,0 | 7,5  | 258,6 | 6,5  | 317,2 | 8,2  |
|           | 20  | 248,6 | 10,6 | 307,2 | 13,1 | 254,4 | 11,1 | 313,0 | 13,8 |
|           | 30  | 243,6 | 15,2 | 303,2 | 18,7 | 250,9 | 15,7 | 309,5 | 19,4 |
|           | 40  | 238,6 | 19,8 | 297,2 | 24,3 | 247,4 | 20,3 | 306,0 | 25,1 |
|           | 50  | 233,7 | 24,3 | 292,2 | 29,9 | 243,9 | 25,0 | 302,5 | 30,7 |
|           | 60  | 228,7 | 28,9 | 287,3 | 35,5 | 240,3 | 29,6 | 298,9 | 36,4 |
|           | 70  | 223,7 | 33,5 | 282,3 | 41,1 | 236,8 | 34,2 | 295,4 | 42,0 |
| PA055#4A  | 10  | 258,4 | 5,9  | 317,3 | 7,4  | 261,8 | 6,3  | 320,7 | 8,0  |
|           | 20  | 253,6 | 10,5 | 312,5 | 13,0 | 258,4 | 11,0 | 317,3 | 13,6 |
|           | 30  | 249,5 | 15,1 | 308,4 | 18,6 | 255,5 | 15,6 | 314,4 | 19,3 |
|           | 40  | 245,4 | 19,7 | 304,3 | 24,2 | 252,6 | 20,3 | 311,5 | 25,0 |
|           | 50  | 241,3 | 24,3 | 300,2 | 29,9 | 249,7 | 24,9 | 308,6 | 30,7 |
|           | 60  | 237,3 | 28,9 | 296,2 | 35,5 | 246,8 | 29,6 | 305,7 | 36,3 |
|           | 70  | 233,2 | 33,5 | 292,1 | 41,1 | 243,9 | 34,2 | 302,8 | 42,0 |
| PA055#4B  | 10  | 308,9 | 7,0  | 379,2 | 8,8  | 312,8 | 7,6  | 382,2 | 9,5  |
|           | 20  | 303,3 | 12,5 | 375,6 | 15,5 | 308,9 | 13,1 | 379,2 | 16,3 |
|           | 30  | 298,5 | 18,1 | 378,8 | 22,2 | 305,5 | 18,7 | 375,8 | 23,1 |
|           | 40  | 293,7 | 23,6 | 364,0 | 29,0 | 302,1 | 24,2 | 372,5 | 29,8 |
|           | 50  | 288,9 | 29,1 | 359,3 | 35,7 | 298,7 | 29,8 | 369,1 | 36,6 |
|           | 60  | 284,1 | 34,6 | 354,5 | 42,4 | 295,3 | 35,3 | 365,7 | 43,4 |
|           | 70  | 279,3 | 40,1 | 349,7 | 49,1 | 292,0 | 40,9 | 362,3 | 50,2 |
| PA055#4C  | 10  | 366,7 | 8,4  | 450,2 | 10,4 | 371,3 | 9,0  | 454,8 | 11,3 |
|           | 20  | 360,2 | 14,9 | 443,7 | 18,4 | 366,7 | 15,6 | 450,2 | 19,3 |
|           | 30  | 354,7 | 21,4 | 438,1 | 26,4 | 362,8 | 22,1 | 446,2 | 27,4 |
|           | 40  | 349,2 | 27,9 | 432,6 | 34,3 | 358,9 | 28,7 | 442,3 | 35,4 |
|           | 50  | 343,6 | 34,5 | 427,0 | 42,3 | 355,0 | 35,3 | 438,4 | 43,4 |
|           | 60  | 338,1 | 41,0 | 421,5 | 50,3 | 351,1 | 41,9 | 434,5 | 51,5 |
|           | 70  | 332,5 | 47,5 | 416,0 | 58,3 | 347,1 | 48,5 | 430,6 | 59,5 |

\* Per le caratteristiche funzionali diverse da quelle sopra indicate, contattare il nostro ufficio vendite  
 \* For different functional characteristics, please contact our sales department

continua / be continued



# POMPE A 3 VITI TIPO PA

## PA 3 SCREW PUMPS

# Tabella prestazioni

## Performance Chart



| P/N°     | cSt | 25    |      |       |      | 50    |      |       |      |
|----------|-----|-------|------|-------|------|-------|------|-------|------|
|          | rpm | 2750  |      | 3350  |      | 2750  |      | 3350  |      |
|          | BAR | LPM   | KW   | LPM   | KW   | LPM   | KW   | LPM   | KW   |
| PA055#4D | 10  | 384,9 | 8,8  | 472,4 | 10,9 | 389,7 | 9,4  | 477,2 | 11,8 |
|          | 20  | 378,2 | 15,6 | 465,7 | 19,3 | 384,9 | 16,3 | 472,4 | 20,3 |
|          | 30  | 372,5 | 22,5 | 460,0 | 27,7 | 380,9 | 23,2 | 468,4 | 28,7 |
|          | 40  | 366,7 | 29,3 | 454,2 | 36,0 | 376,8 | 30,1 | 464,3 | 37,1 |
|          | 50  | 361,0 | 36,2 | 448,5 | 44,4 | 372,7 | 37,0 | 460,3 | 45,6 |
|          | 60  | 355,2 | 43,0 | 442,8 | 52,8 | 368,7 | 43,9 | 456,2 | 54,0 |
|          | 70  | 349,5 | 49,9 | 437,0 | 61,1 | 364,6 | 50,8 | 452,2 | 62,4 |
| PA060#4A | 10  | 438,0 | 9,9  | 537,3 | 12,3 | 443,0 | 10,6 | 542,3 | 13,3 |
|          | 20  | 431,0 | 17,6 | 530,3 | 21,8 | 438,0 | 18,4 | 537,3 | 22,8 |
|          | 30  | 424,9 | 25,4 | 524,2 | 31,3 | 433,8 | 26,2 | 533,1 | 32,4 |
|          | 40  | 418,9 | 33,2 | 518,2 | 40,8 | 429,5 | 34,1 | 528,8 | 42,0 |
|          | 50  | 412,9 | 40,9 | 512,2 | 50,2 | 425,2 | 41,9 | 524,5 | 51,5 |
|          | 60  | 406,8 | 48,7 | 506,1 | 59,7 | 421,0 | 49,7 | 520,3 | 61,1 |
|          | 70  | 400,8 | 56,5 | 500,1 | 69,2 | 416,7 | 57,6 | 516,0 | 70,7 |
| PA060#4B | 10  | 515,3 | 11,6 | 632,1 | 14,5 | 521,2 | 12,4 | 638,0 | 15,6 |
|          | 20  | 507,0 | 20,7 | 623,8 | 25,6 | 515,3 | 21,7 | 632,1 | 26,9 |
|          | 30  | 499,9 | 29,9 | 616,7 | 36,8 | 510,3 | 30,9 | 627,1 | 38,1 |
|          | 40  | 492,8 | 39,0 | 609,6 | 48,0 | 505,3 | 40,1 | 622,1 | 49,4 |
|          | 50  | 485,7 | 48,2 | 602,5 | 59,1 | 500,3 | 49,3 | 617,1 | 60,6 |
|          | 60  | 478,6 | 57,3 | 595,4 | 70,3 | 495,3 | 58,5 | 612,1 | 71,9 |
|          | 70  | 471,5 | 66,4 | 588,4 | 81,4 | 490,2 | 67,7 | 607,1 | 83,2 |

| P/N°     | cSt | 25    |       |        |       | 50    |       |        |       |
|----------|-----|-------|-------|--------|-------|-------|-------|--------|-------|
|          | rpm | 2750  |       | 3350   |       | 2750  |       | 3350   |       |
|          | BAR | LPM   | KW    | LPM    | KW    | LPM   | KW    | LPM    | KW    |
| PA072#4A | 10  | 621,1 | 13,7  | 761,3  | 17,1  | 627,4 | 14,6  | 767,6  | 18,3  |
|          | 20  | 612,3 | 24,7  | 752,5  | 30,5  | 621,1 | 25,7  | 761,3  | 31,8  |
|          | 30  | 604,7 | 35,6  | 744,9  | 43,9  | 615,8 | 36,8  | 756,0  | 45,4  |
|          | 40  | 597,2 | 46,6  | 737,4  | 57,2  | 610,5 | 47,8  | 750,6  | 58,9  |
|          | 50  | 589,6 | 57,6  | 729,8  | 70,6  | 605,1 | 58,9  | 745,3  | 72,4  |
|          | 60  | 582,1 | 68,5  | 722,3  | 84,0  | 599,8 | 69,9  | 740,0  | 85,9  |
|          | 70  | 574,6 | 79,5  | 714,7  | 97,4  | 594,4 | 81,0  | 734,6  | 99,4  |
| PA072#4B | 10  | 736,1 | 16,4  | 904,3  | 20,5  | 746,3 | 17,6  | 914,5  | 22,0  |
|          | 20  | 721,7 | 29,6  | 889,9  | 36,5  | 736,1 | 30,8  | 904,3  | 38,2  |
|          | 30  | 709,3 | 42,8  | 877,5  | 52,6  | 727,4 | 44,1  | 895,6  | 54,4  |
|          | 40  | 697,0 | 55,9  | 865,2  | 68,7  | 718,7 | 57,4  | 886,9  | 70,6  |
|          | 50  | 684,7 | 69,1  | 852,9  | 84,8  | 710,0 | 70,6  | 878,2  | 86,9  |
|          | 60  | 672,3 | 82,3  | 840,6  | 100,9 | 701,2 | 83,9  | 869,4  | 103,1 |
|          | 70  | 660,0 | 95,4  | 828,2  | 116,9 | 692,5 | 97,2  | 860,7  | 119,3 |
| PA072#4C | 10  | 883,1 | 19,7  | 1085,0 | 24,6  | 895,4 | 21,1  | 1097,3 | 26,4  |
|          | 20  | 865,7 | 35,5  | 1067,6 | 43,9  | 883,1 | 37,0  | 1085,0 | 45,9  |
|          | 30  | 850,8 | 51,3  | 1052,7 | 63,1  | 872,6 | 52,9  | 1074,5 | 65,3  |
|          | 40  | 836,0 | 67,1  | 1037,8 | 82,4  | 862,1 | 68,8  | 1063,9 | 84,8  |
|          | 50  | 821,1 | 82,9  | 1023,0 | 101,7 | 851,6 | 84,8  | 1053,4 | 104,2 |
|          | 60  | 806,2 | 98,7  | 1008,1 | 121,0 | 841,1 | 100,7 | 1042,9 | 123,7 |
|          | 70  | 791,4 | 114,5 | 993,2  | 140,3 | 830,6 | 116,6 | 1032,4 | 143,1 |

\* Per le caratteristiche funzionali diverse da quelle sopra indicate, contattare il nostro ufficio vendite

\* For different functional characteristics, please contact our sales department



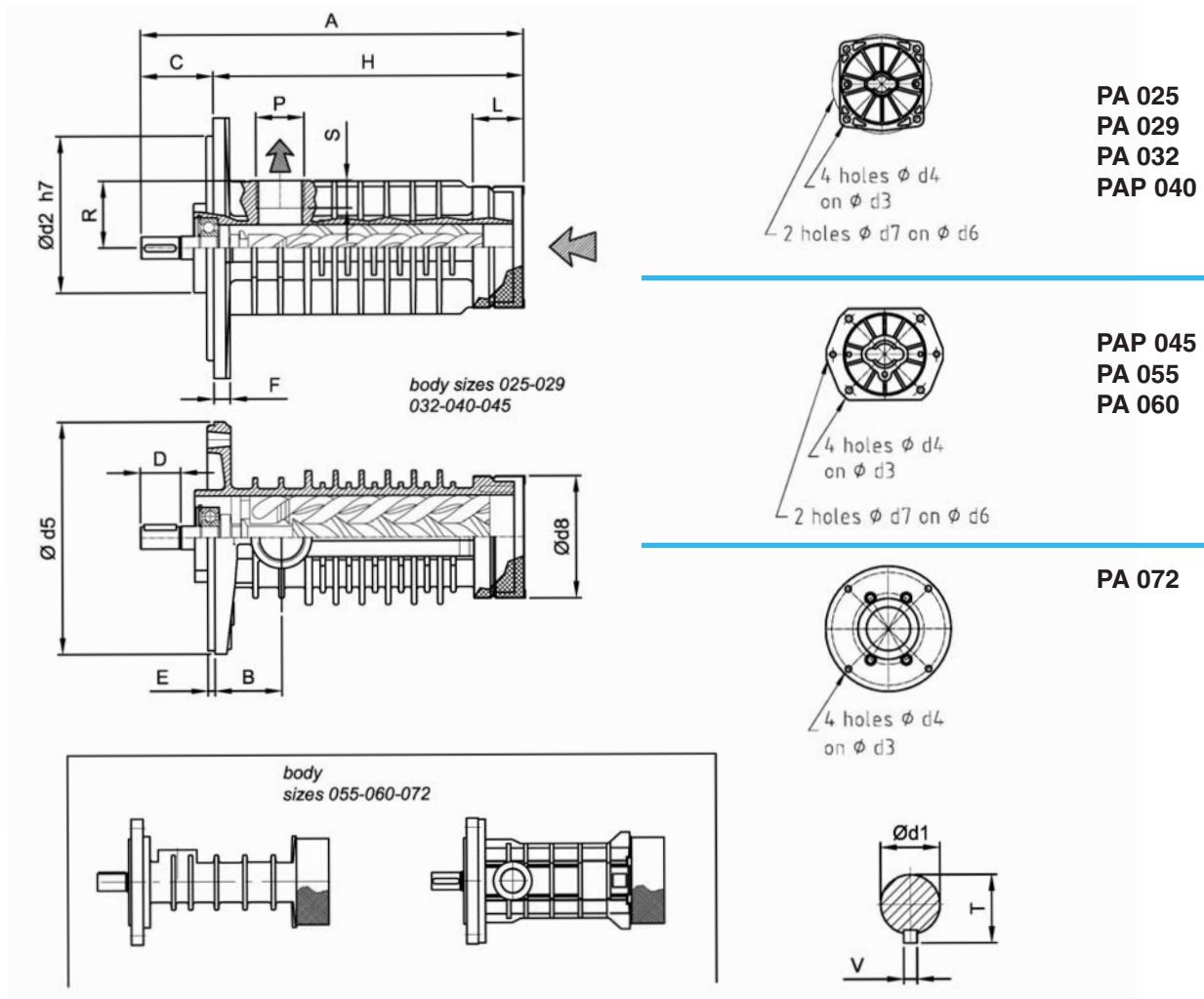


TABELLA DIMENSIONALE (mm) / DIMENSIONAL CHART (mm)

(1) "SPECIAL"

| MODELLO<br>SIZE | A   | B    | C  | D  | E | F  | H   | L   | P<br>GAS | R  | S    | T    | V  | d1 | d2  | d3  | d4 | d5  | d6  | d7 | d8  |
|-----------------|-----|------|----|----|---|----|-----|-----|----------|----|------|------|----|----|-----|-----|----|-----|-----|----|-----|
| PA025#6. FM     | 270 | 46   | 65 | 35 | 5 | 8  | 205 | 35  | 1"       | 44 | 27,5 | 21,5 | 6  | 19 | 155 | 190 | 13 | -   |     |    |     |
| PA029#6. FM     | 270 | 46   | 65 | 35 | 5 | 8  | 205 | 35  | 1"       | 44 | 27,5 | 21,5 | 6  | 19 | 155 | 190 | 13 | -   |     |    | 84  |
| PA032#4. FM     | 279 | 46   | 65 | 35 | 5 | 8  | 214 | 35  | 1"       | 47 | 27,5 | 21,5 | 6  | 19 | 155 | 190 | 13 | -   | 135 | 9  |     |
| PAP040#4. FM    | 357 | 43,5 | 65 | 35 | 5 | 8  | 292 | 65* | 1"       | 53 | 27,5 | 21,5 | 6  | 19 | 155 | 190 | 13 | -   |     |    | 124 |
| PAP045#4. FM    | 373 | 50,5 | 81 | 57 | 5 | 8  | 292 | 65* | 1 1/2"   | 53 | 28   | 35   | 10 | 32 | 155 | 190 | 14 | 220 |     |    | 124 |
| PA055#4. FM     | 420 | 64   | 85 | 55 | 5 | 13 | 335 | 50  | 1 1/2"   | 60 | 28   | 35   | 10 | 32 | 155 | 190 | 13 | 220 | 195 | 11 | 162 |
| PA060#4. FM     | 464 | 64   | 85 | 57 | 5 | 13 | 379 | 50  | 2"       | 60 | 28   | 35   | 10 | 32 | 155 | 190 | 13 | 220 | 195 | 11 | 162 |
| PA072#4. FM     | 560 | 90   | 85 | 65 | 7 | 19 | 470 | 130 | 2"       | 72 | 30   | 35   | 10 | 32 | 220 | 260 | 16 | 300 | -   | -  | 190 |

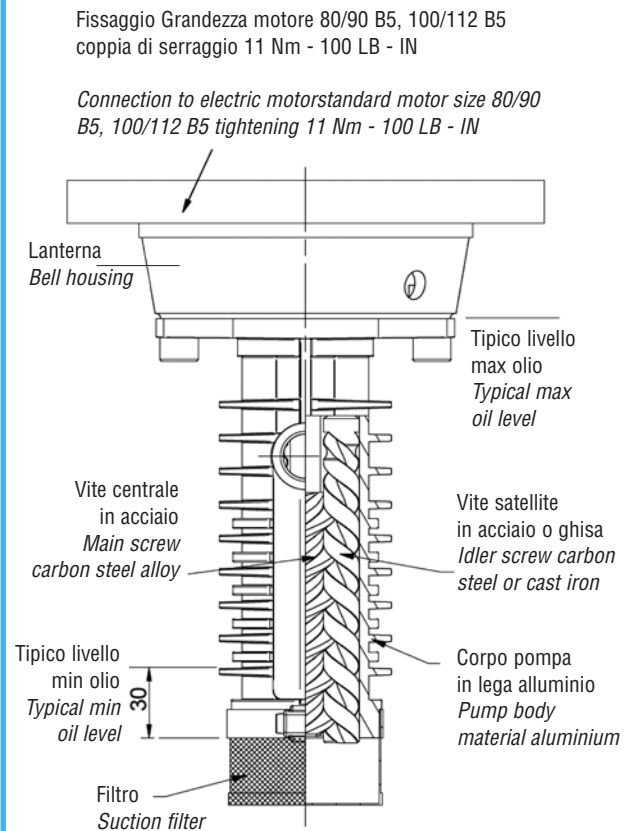
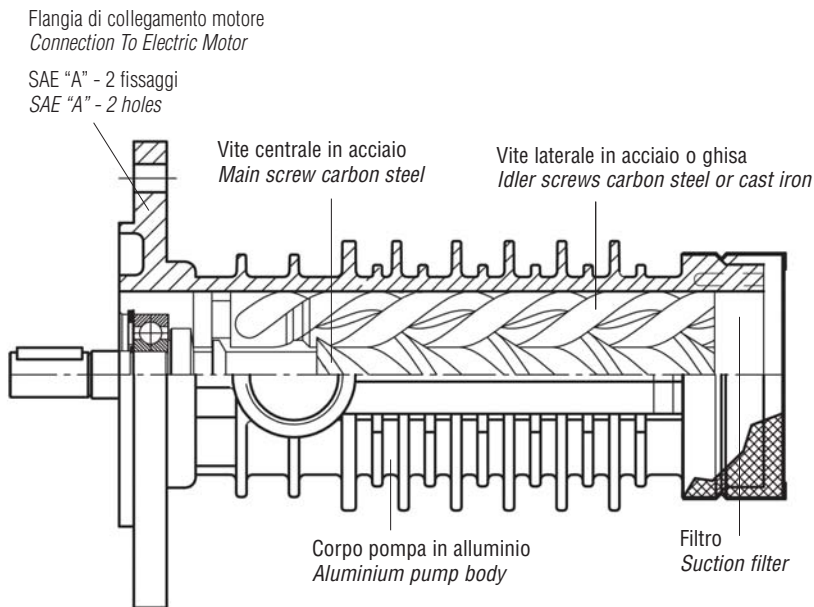
SEIM si riserva di apportare modifiche dimensionali o varianti agli articoli della presente scheda. \* Disponibili anche filtro corto

SEIM reserves the right to introduce dimensional changes or variation to the products of this technical data. \* Also available with short filter

# POMPE A 3 VITI tipo PAVE orizzontali e verticali immerse PAVE 3 SCREW PUMPS submerged horizontal and vertical



## SEZIONE E COMPONENTI / SECTION AND COMPONENTS



## CARATTERISTICHE FUNZIONALI / FUNCTIONAL CHARACTERISTICS

|   |   |   |
|---|---|---|
| <b>Portata</b><br><i>Delivery flow</i>  | da 3 a 75 lt/min (da 0,8 a 20 USGPM)<br>3 to 75 lpm (0,8 to 20 USGPM)   |   |
| <b>Pressione ammissibile in mandata*</b><br><i>Admissible delivery pressure*</i>  | fino a 75 bar (1087 psi) continui, 120 bar (1740 psi) di picco a 2900 giri/min<br>up to 75 bar (1087 psi) continuous, 120 bar (1740 psi) peak at 2900 rpm               |   |
| <b>Pressione ammissibile in aspirazione</b><br><i>Admissible suction pressure</i> | immersa in olio<br>submerged in oil   |   |
| <b>Viscosità cinematica</b><br><i>kinematics viscosity</i>                        | da 10 a 400 cSt (da 60 a 2000 SSU)<br>10 to 400° cSt (60 a 2000 SSU)  | per valori diversi consultare SEIM<br>for different values contact SEIM |
| <b>Temperatura di impiego</b><br><i>Admissible temperature</i>                    | da 0 a 120° C (da 32 a 248 °F)<br>0 to 120° C (32 to 248 °F)  | per valori diversi consultare SEIM<br>for different values contact SEIM |
| <b>Regime di azionamento</b><br><i>Driving speed</i>                              | da 750 a 3600 giri/min<br>750 to 3600 rpm   |   |
| <b>Livello medio di rumorosità</b><br><i>Average noise level</i>                  | 56 dB (A) a 2900 giri/min.<br>56 dB (A) at 2900 rpm   |   |
| <b>Filtrazione raccomandata</b><br><i>Recommended filtration</i>                  | 60 micron max in aspirazione (inquinante non abrasivo)<br>ISO4406 18 / 15 - NAS 9<br>60 micron max, suction side (not abrasive contaminant))<br>ISO4406 18 / 15 - NAS 9 |   |
| <b>Senso di rotazione</b><br><i>Direction of rotation</i>                         | orario, guardando la pompa dal lato flangia collegamento motore<br>clockwise, as seen from the driving side   |   |

\* Limite di pressione ridotti sono determinati dalla viscosità del fluido e dal regime di azionamento. Per le caratteristiche funzionali relative ai singoli modelli consultare le specifiche tabelle. Per le caratteristiche funzionali diverse da quelle sopra indicate, contattare il nostro ufficio vendite.

\* Reduced pressure limits apply due to fluid viscosity and driving speed - Consult the performance charts for the individual pump size. For different functional characteristics, please contact our sales department.

# POMPE A 3 VITI tipo PAVE orizzontali immerse

## PAVE 3 SCREW PUMPS submerged horizontal

### DIMENSIONI DI INGOMBRO / DIMENSIONS

Pompa ad albero sporgente / Pump with male shaft

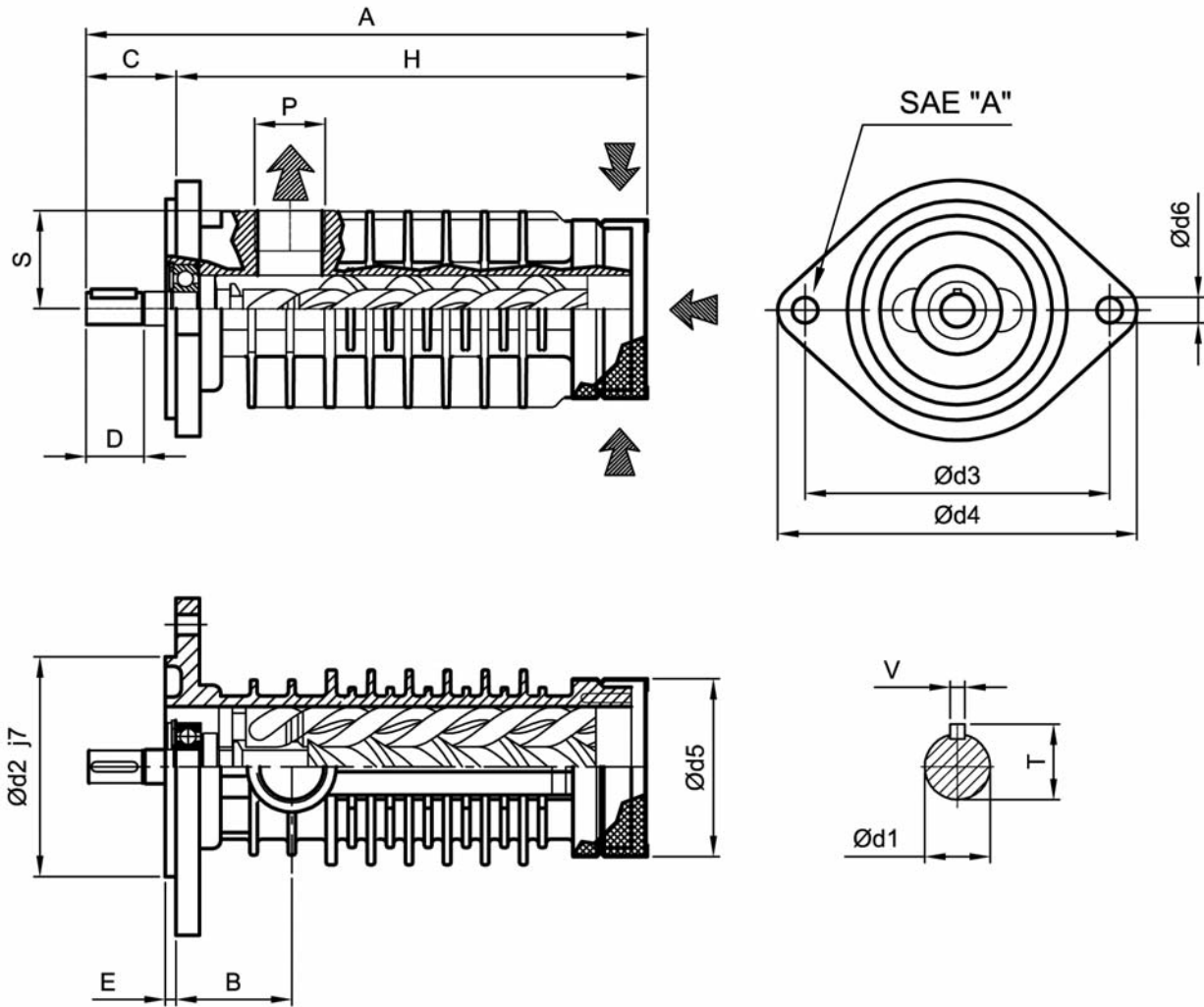


TABELLA DIMENSIONALE (mm) / DIMENSIONAL CHART (mm)

| MODELLO<br>SIZE | A   | B  | C  | D  | E | H   | P<br>GAS | S    | T  | V | d1<br>Ø | d2<br>Ø | d3<br>Ø | d4  | d5<br>Ø | d6<br>Ø |
|-----------------|-----|----|----|----|---|-----|----------|------|----|---|---------|---------|---------|-----|---------|---------|
| PAVE 020        | 244 | 58 |    |    |   | 204 |          |      |    |   |         |         |         |     |         |         |
| PAVE 025        | 244 | 58 |    |    |   | 204 | 1/2"     | 37   |    |   |         |         |         |     | 65      |         |
| PAVE 025C       | 252 | 51 | 40 | 34 | 4 | 212 |          | 44   | 16 | 5 | 14      | 82,5    | 106     | 125 |         | 12      |
| PAVE 029        | 252 | 51 |    |    |   | 212 | 1"       |      |    |   |         |         |         |     | 85      |         |
| PAVE 032        | 261 | 51 |    |    |   | 221 |          | 46,5 |    |   |         |         |         |     |         |         |

SEIM si riserva di apportare modifiche dimensionali o varianti agli articoli della presente scheda  
SEIM reserves the right to introduce dimensional changes or variation to the products of this technical data



# POMPE A 3 VITI tipo PAVE verticali immerse

## PAVE 3 SCREW PUMPS submerged vertical



### DIMENSIONI DI INGOMBRO / DIMENSIONS

Pompa ad albero cavo con lanterna / Pump with bell housing and hollow shaft

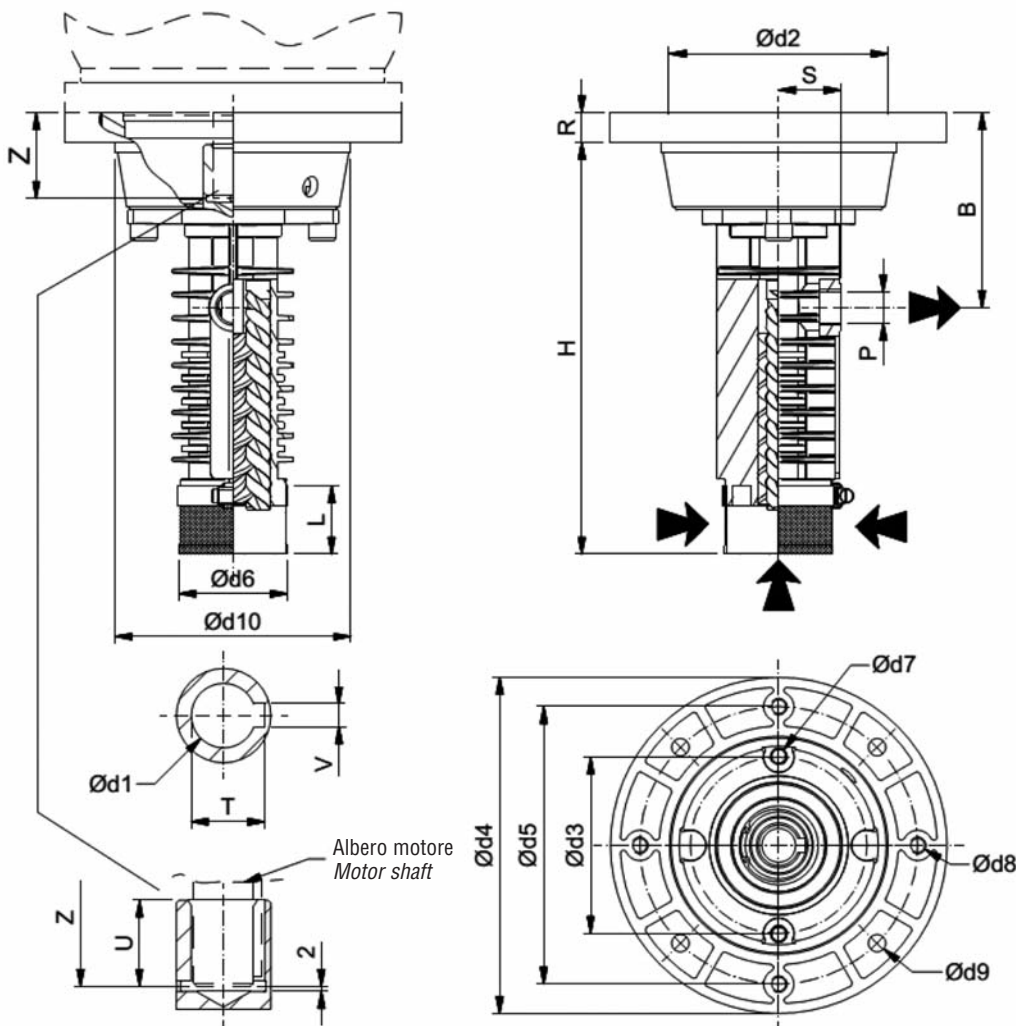


TABELLA DIMENSIONALE (mm) / DIMENSIONAL CHART (mm)

| MODELLO<br>SIZE | Motore<br>Motor | B   | H   | L  | P    | R  | S  | T    | V   | U    | Z  | d1 | d2  | d3  | d4  | d5  | d6 | d7  | d8  | d9   | d10 |
|-----------------|-----------------|-----|-----|----|------|----|----|------|-----|------|----|----|-----|-----|-----|-----|----|-----|-----|------|-----|
|                 |                 |     |     |    | GAS  |    |    |      |     |      |    |    |     |     |     |     |    |     |     |      |     |
| PAVE 020#4      | 80/<br>90       | 116 | 244 | 40 | 1/2" | 18 | 37 | 21,8 | 6,5 | 22   | 40 | 19 | 130 |     | 200 | 165 | 65 |     | M10 | 10,5 | 140 |
| PAVE 025#4      |                 |     |     |    |      |    |    | 27,3 | 8,5 | 32   | 51 | 24 |     |     |     |     |    |     |     |      |     |
| PAVE 025#6c     |                 |     | 256 |    |      |    | 44 |      |     |      |    |    |     | 106 |     |     |    | M10 |     |      |     |
| PAVE 029#6      | 100/<br>112     | 113 |     | 35 | 1"   | 22 |    | 31,3 | 8   | 52,5 | 54 | 28 | 180 |     | 250 | 215 | 85 |     | M12 | 14   | 180 |
| PAVE 032#4      |                 |     | 265 |    |      |    | 47 |      |     |      |    |    |     |     |     |     |    |     |     |      |     |

SEIM si riserva di apportare modifiche dimensionali o varianti agli articoli della presente scheda  
SEIM reserves the right to introduce dimensional changes or variation to the products of this technical data

# POMPE A 3 VITI TIPO PAVE

## PAVE 3 SCREW PUMPS

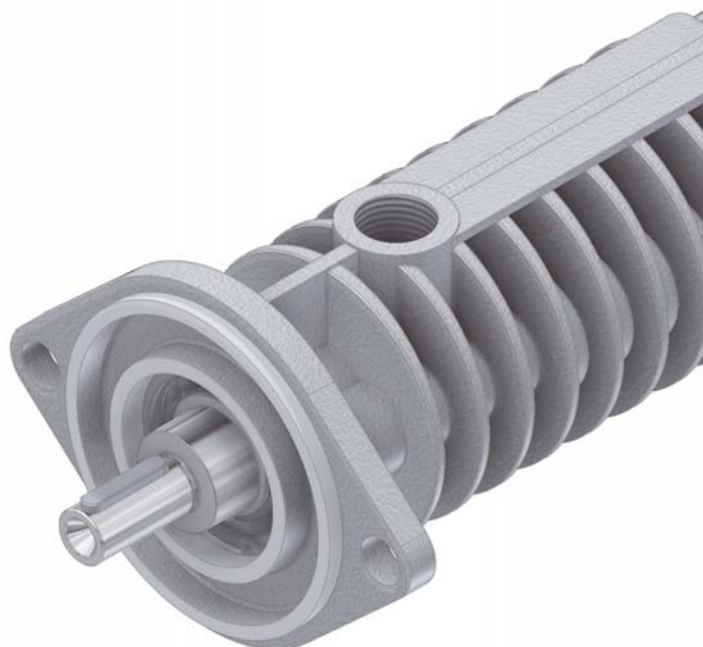
# Tabella prestazioni

## Performance Chart



| P/N°       | cSt | 25   |     |      |     | 50   |     |      |     |
|------------|-----|------|-----|------|-----|------|-----|------|-----|
|            | rpm | 2750 |     | 3350 |     | 2750 |     | 3350 |     |
|            | BAR | LPM  | KW  | LPM  | KW  | LPM  | KW  | LPM  | KW  |
| PAVE020#4J | 10  | 8,8  | 0,3 | 11,2 | 0,4 | 9,4  | 0,3 | 11,8 | 0,4 |
|            | 20  | 8,0  | 0,5 | 10,3 | 0,6 | 8,8  | 0,5 | 11,2 | 0,6 |
|            | 30  | 7,3  | 0,6 | 9,6  | 0,8 | 8,3  | 0,7 | 10,7 | 0,9 |
|            | 40  | 6,5  | 0,8 | 8,9  | 1,0 | 7,8  | 0,9 | 10,2 | 1,1 |
|            | 50  | 5,8  | 1,0 | 8,2  | 1,3 | 7,3  | 1,1 | 9,7  | 1,3 |
|            | 60  | 5,1  | 1,2 | 7,5  | 1,5 | 6,8  | 1,2 | 9,1  | 1,5 |
|            | 70  | 4,4  | 1,4 | 6,7  | 1,7 | 6,3  | 1,4 | 8,6  | 1,8 |
|            | 80  | 3,7  | 1,6 | 6,0  | 1,9 | 5,8  | 1,6 | 8,1  | 2,0 |
| PAVE020#4B | 10  | 13,3 | 0,4 | 16,9 | 0,5 | 14,2 | 0,5 | 17,7 | 0,6 |
|            | 20  | 12,1 | 0,7 | 15,7 | 0,9 | 13,3 | 0,7 | 16,9 | 0,9 |
|            | 30  | 11,1 | 1,0 | 14,6 | 1,2 | 12,6 | 1,0 | 16,1 | 1,3 |
|            | 40  | 10,0 | 1,3 | 13,6 | 1,5 | 11,9 | 1,3 | 15,4 | 1,6 |
|            | 50  | 9,0  | 1,5 | 12,5 | 1,9 | 11,1 | 1,6 | 14,7 | 2,0 |
|            | 60  | 8,0  | 1,8 | 11,5 | 2,2 | 10,4 | 1,9 | 13,9 | 2,3 |
|            | 70  | 6,9  | 2,1 | 10,5 | 2,6 | 9,7  | 2,1 | 13,2 | 2,6 |
|            | 80  | 5,9  | 2,4 | 9,4  | 2,9 | 8,9  | 2,4 | 12,5 | 3,0 |
| PAVE025#4K | 10  | 16,9 | 0,5 | 21,2 | 0,6 | 17,6 | 0,5 | 21,9 | 0,7 |
|            | 20  | 15,9 | 0,8 | 20,2 | 1,0 | 16,9 | 0,9 | 21,2 | 1,1 |
|            | 30  | 15,1 | 1,1 | 19,3 | 1,4 | 16,3 | 1,2 | 20,6 | 1,5 |
|            | 40  | 14,2 | 1,5 | 18,4 | 1,8 | 15,7 | 1,5 | 19,9 | 1,9 |
|            | 50  | 13,3 | 1,8 | 17,6 | 2,2 | 15,1 | 1,9 | 19,3 | 2,3 |
|            | 60  | 12,5 | 2,1 | 16,7 | 2,6 | 14,5 | 2,2 | 18,7 | 2,7 |
|            | 70  | 11,6 | 2,5 | 15,9 | 3,0 | 13,9 | 2,5 | 18,1 | 3,1 |
|            | 80  | 10,8 | 2,8 | 15,0 | 3,4 | 13,3 | 2,9 | 17,5 | 3,5 |
| PAVE025#4J | 10  | 19,3 | 0,5 | 24,0 | 0,7 | 20,0 | 0,6 | 24,7 | 0,7 |
|            | 20  | 18,3 | 0,9 | 23,0 | 1,0 | 19,3 | 1,1 | 24,0 | 1,2 |
|            | 30  | 17,5 | 1,3 | 22,2 | 1,6 | 18,7 | 1,3 | 23,4 | 1,7 |
|            | 40  | 16,6 | 1,6 | 21,3 | 2,0 | 18,1 | 1,7 | 22,8 | 2,1 |
|            | 50  | 15,8 | 2,0 | 20,5 | 2,5 | 17,5 | 2,1 | 22,2 | 2,6 |
|            | 60  | 14,9 | 2,4 | 19,7 | 2,9 | 16,9 | 2,5 | 21,6 | 3,0 |
|            | 70  | 14,1 | 2,8 | 18,8 | 3,4 | 16,3 | 2,8 | 21,0 | 3,5 |
|            | 80  | 13,2 | 3,1 | 18,0 | 3,8 | 15,7 | 3,2 | 20,4 | 3,9 |
| PAVE025#4A | 10  | 23,3 | 0,6 | 29,6 | 0,8 | 24,2 | 0,7 | 29,9 | 0,9 |
|            | 20  | 22,0 | 1,1 | 27,7 | 1,4 | 23,3 | 1,2 | 29,0 | 1,5 |
|            | 30  | 20,9 | 1,5 | 26,7 | 1,9 | 22,5 | 1,6 | 28,3 | 2,0 |
|            | 40  | 19,8 | 2,0 | 25,6 | 2,5 | 21,7 | 2,1 | 27,5 | 2,6 |
|            | 50  | 18,8 | 2,4 | 24,5 | 3,0 | 21,0 | 2,5 | 26,7 | 3,1 |
|            | 60  | 17,7 | 2,9 | 23,4 | 3,6 | 20,2 | 3,0 | 26,0 | 3,7 |
|            | 70  | 16,6 | 3,3 | 22,3 | 4,1 | 19,4 | 3,4 | 25,2 | 4,2 |
|            | 80  | 15,5 | 3,8 | 21,2 | 4,7 | 18,7 | 3,9 | 24,4 | 4,8 |
| PAVE025#4B | 10  | 28,2 | 0,8 | 35,2 | 1,0 | 29,4 | 0,9 | 36,5 | 1,1 |
|            | 20  | 26,3 | 1,4 | 33,4 | 1,7 | 28,2 | 1,4 | 35,2 | 1,8 |
|            | 30  | 24,8 | 1,9 | 31,9 | 2,4 | 27,1 | 2,0 | 34,2 | 2,5 |
|            | 40  | 23,2 | 2,5 | 30,3 | 3,0 | 26,0 | 2,6 | 33,1 | 3,2 |
|            | 50  | 21,7 | 3,0 | 28,8 | 3,7 | 24,9 | 3,1 | 32,0 | 3,8 |
|            | 60  | 20,1 | 3,6 | 27,2 | 4,4 | 23,8 | 3,7 | 30,9 | 4,5 |
|            | 70  | 18,6 | 4,1 | 25,7 | 5,1 | 22,7 | 4,2 | 29,8 | 5,2 |
|            | 80  | 17,0 | 4,7 | 24,1 | 5,8 | 21,6 | 4,8 | 28,7 | 5,9 |

| P/N°       | cSt | 25   |      |      |      | 50   |      |      |      |
|------------|-----|------|------|------|------|------|------|------|------|
|            | rpm | 2750 |      | 3350 |      | 2750 |      | 3350 |      |
|            | BAR | LPM  | KW   | LPM  | KW   | LPM  | KW   | LPM  | KW   |
| PAVE025#6C | 10  | 35,2 | 0,9  | 43,6 | 1,2  | 36,2 | 1,0  | 44,7 | 1,3  |
|            | 20  | 33,7 | 1,6  | 42,2 | 2,0  | 35,2 | 1,7  | 43,6 | 2,1  |
|            | 30  | 32,4 | 2,3  | 40,9 | 2,8  | 34,3 | 2,4  | 42,7 | 3,0  |
|            | 40  | 31,2 | 2,9  | 39,6 | 3,6  | 33,4 | 3,0  | 41,9 | 3,8  |
|            | 50  | 29,9 | 3,6  | 38,4 | 4,4  | 32,5 | 3,7  | 41,0 | 4,6  |
|            | 60  | 28,7 | 4,3  | 37,1 | 5,2  | 31,6 | 4,4  | 40,1 | 5,4  |
|            | 70  | 27,4 | 4,9  | 35,9 | 6,0  | 30,7 | 5,0  | 39,2 | 6,2  |
|            | 80  | 26,1 | 5,6  | 34,7 | 6,8  | 29,8 | 5,8  | 38,3 | 7,0  |
| PAVE029#6A | 10  | 39,9 | 1,0  | 49,5 | 1,3  | 41,1 | 1,1  | 50,6 | 1,4  |
|            | 20  | 38,3 | 1,8  | 47,9 | 2,2  | 39,9 | 1,9  | 49,5 | 2,4  |
|            | 30  | 37,0 | 2,5  | 46,5 | 3,1  | 39,0 | 2,7  | 48,5 | 3,3  |
|            | 40  | 35,6 | 3,3  | 45,2 | 4,0  | 38,0 | 3,4  | 47,6 | 4,2  |
|            | 50  | 34,2 | 4,0  | 43,8 | 5,0  | 37,0 | 4,2  | 46,6 | 5,1  |
|            | 60  | 32,9 | 4,8  | 42,4 | 5,9  | 36,1 | 4,9  | 45,6 | 6,0  |
|            | 70  | 31,5 | 5,5  | 41,1 | 6,8  | 35,1 | 5,7  | 44,7 | 7,0  |
|            | 80  | 30,2 | 6,2  | 39,8 | 7,6  | 34,1 | 6,5  | 43,8 | 7,8  |
| PAVE029#6B | 10  | 47,8 | 1,2  | 59,1 | 1,6  | 49,0 | 1,4  | 60,4 | 1,7  |
|            | 20  | 46,0 | 2,1  | 57,3 | 2,6  | 47,8 | 2,3  | 59,1 | 2,8  |
|            | 30  | 44,4 | 3,0  | 55,8 | 3,7  | 46,7 | 3,2  | 58,1 | 3,9  |
|            | 40  | 42,9 | 3,9  | 54,3 | 4,8  | 45,6 | 4,1  | 57,0 | 5,0  |
|            | 50  | 41,4 | 4,8  | 52,7 | 5,9  | 44,5 | 4,9  | 55,9 | 6,1  |
|            | 60  | 39,8 | 5,7  | 51,2 | 7,0  | 43,4 | 5,8  | 54,8 | 7,2  |
|            | 70  | 38,3 | 6,6  | 49,7 | 8,1  | 42,3 | 6,7  | 53,7 | 8,3  |
|            | 80  | 36,8 | 7,5  | 48,2 | 9,2  | 41,2 | 7,6  | 52,6 | 9,4  |
| PAVE032#4A | 10  | 56,1 | 1,4  | 69,4 | 1,8  | 57,5 | 1,6  | 70,8 | 2,0  |
|            | 20  | 54,1 | 2,5  | 67,4 | 3,1  | 56,1 | 2,6  | 69,4 | 3,2  |
|            | 30  | 52,4 | 3,5  | 65,7 | 4,3  | 54,9 | 3,7  | 68,2 | 4,5  |
|            | 40  | 50,7 | 4,5  | 64,0 | 5,6  | 53,7 | 4,7  | 67,0 | 5,8  |
|            | 50  | 49,0 | 5,6  | 62,3 | 6,9  | 52,5 | 5,8  | 65,8 | 7,1  |
|            | 60  | 47,3 | 6,6  | 60,6 | 8,1  | 51,3 | 6,8  | 64,6 | 8,4  |
|            | 70  | 45,6 | 7,7  | 58,9 | 9,4  | 50,1 | 7,8  | 63,4 | 9,7  |
|            | 80  | 44,0 | 8,8  | 57,2 | 10,7 | 48,9 | 8,7  | 62,2 | 11,0 |
| PAVE032#4B | 10  | 74,8 | 1,9  | 92,5 | 2,4  | 76,7 | 2,1  | 94,4 | 2,6  |
|            | 20  | 72,1 | 3,3  | 89,9 | 4,1  | 74,8 | 3,5  | 92,5 | 4,3  |
|            | 30  | 69,9 | 4,7  | 87,6 | 5,8  | 73,2 | 4,9  | 90,9 | 6,0  |
|            | 40  | 67,6 | 6,1  | 85,3 | 7,5  | 71,6 | 6,3  | 89,3 | 7,7  |
|            | 50  | 65,3 | 7,5  | 83,1 | 9,2  | 70,0 | 7,7  | 87,7 | 9,5  |
|            | 60  | 63,1 | 8,8  | 80,8 | 10,9 | 68,4 | 9,1  | 86,1 | 11,2 |
|            | 70  | 60,8 | 10,2 | 78,5 | 12,6 | 66,8 | 10,5 | 84,5 | 12,9 |
|            | 80  | 58,6 | 11,6 | 76,6 | 14,3 | 65,0 | 11,8 | 82,6 | 14,6 |



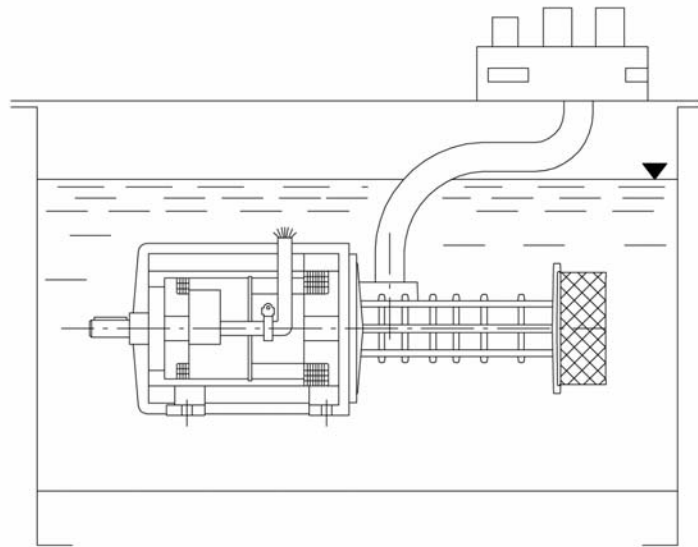
# INSTALLAZIONI TIPICHE POMPE PA - PAVE

*Typical installations PA - PAVE pumps*



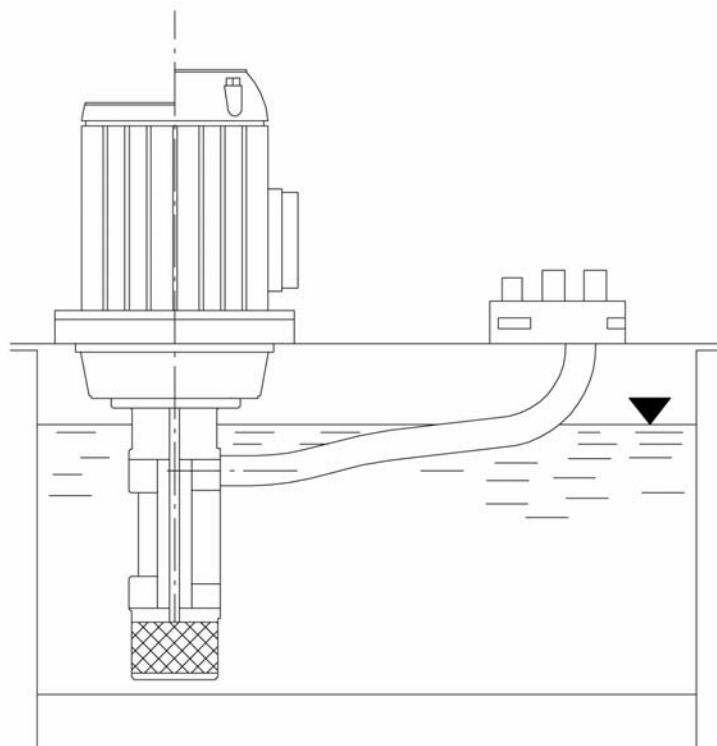
## PA/PAVE

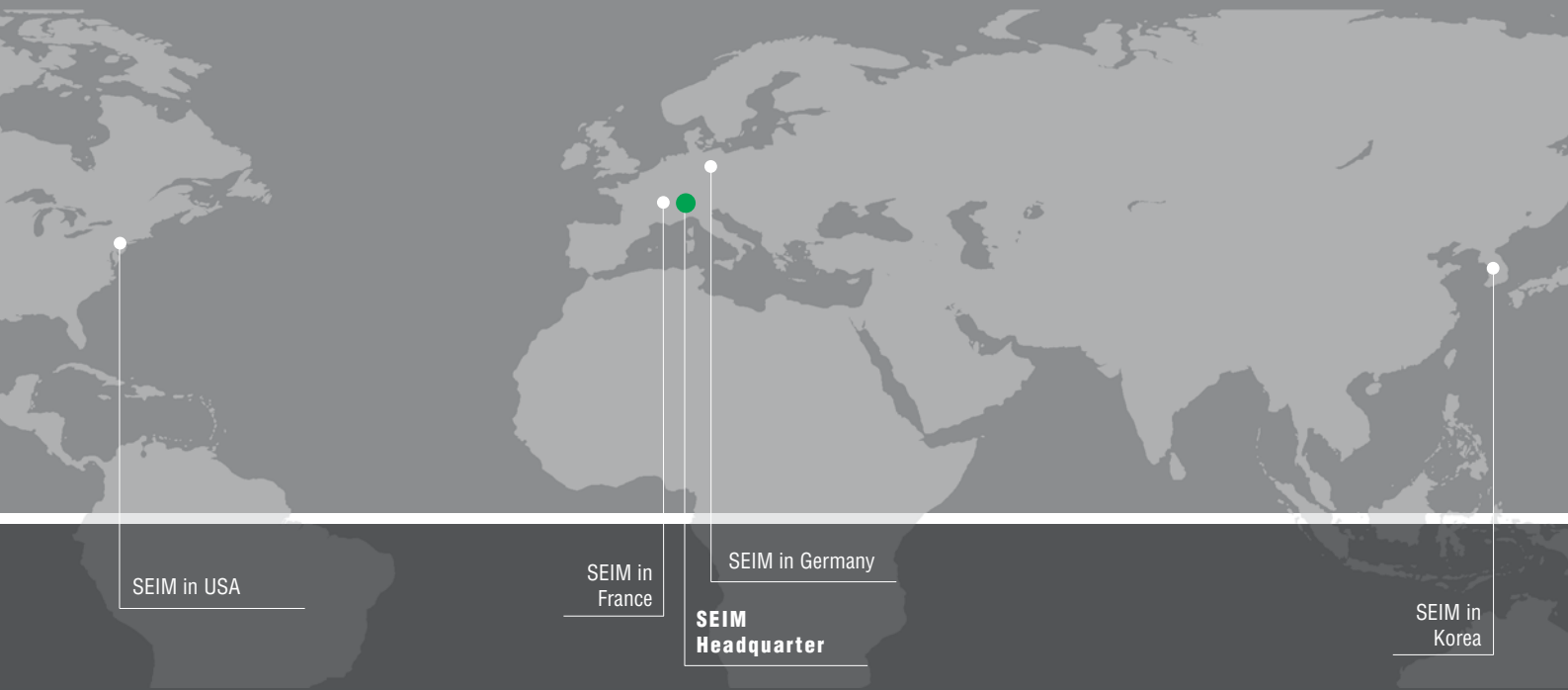
Orizzontale immersa  
*Submerged horizontal*



## PAVE

Verticale immersa  
*Submerged vertical*





**SEIM in USA**

Sole Distributor for Elevator Market  
ZZIPCO  
3 Tice Road - Franklin Lakes, NJ 07417-1326 - USA  
Ph.: +1 201 4857300 - Fx. +1 201 7869111  
www.zipco.com - sales@zipcous.com

**SEIM in FRANCE**

ESP Groupe  
14 avenue des Vieux Moulins Z.I. de Vovray  
74000 Annecy - FRANCE  
Tél. +33 (0)4 50 10 10 40 - Fax +33 (0)4 50 10 21 17  
www.evapumps.com - contacts@espgrroupe.com

**SEIM in GERMANY**

SEIM GERMANY UG Albrechtstrasse 11  
12165 Berlin - Germany  
Ph.: +49 30 9145 2697 - Fax: +49 30 9145 5679  
www.seim-germany.com - info@seim-germany.de

**SEIM in KOREA**

SEIM KR CO. LTD  
Rm 321, ITECO, 150, Joieondaero  
465-736 HANAM-SI  
Gyeonggi-Do  
South Korea  
Ph.: +82 2 4088568 - Fx. +82 2 4088569  
www.seim.kr - seim@seim.kr

**SEIM in CHINA**

Authorized Distributor  
SHANGHAI HUGO IND Co. LTD  
No.1, 58 Guangtong Road, Minhang District,  
Shanghai, CHINA PR  
Tel. +86 21 5187 6860 - Fax. +86 21 6413 0300  
www.seim-hugo.com - Hugosales@vip.163.com

**SEIM  
Headquarter**



**SEIM HEADQUARTER**

**SEIM S.r.l.**  
Via Volta, 17- 20090 Cusago  
Milano - Italy  
Tel. +39 02 903 92 11  
Fax +39 02 903 921 41  
**www.seim.it - e-mail: seim@seim.it**



PC-PA-PAVE-Ita/Eng-1502-rev.04

Le informazioni contenute nel presente catalogo sono a titolo indicativo,  
SEIM si riserva la possibilità di modifica senza preavviso.  
*Informations included in this catalogue are indicative,  
SEIM reserves the possibility to introduce variations without prior notice.*