

OPF**L**B01***

www.famcocorp.com
E-mail: info@famcocorp.com
[@famco_group](https://www.instagram.com/famco_group)

Tel: ۰۲۱-۴۸۰۰۰۰۴۹
Fax: ۰۲۱-۴۴۹۹۴۶۴۲

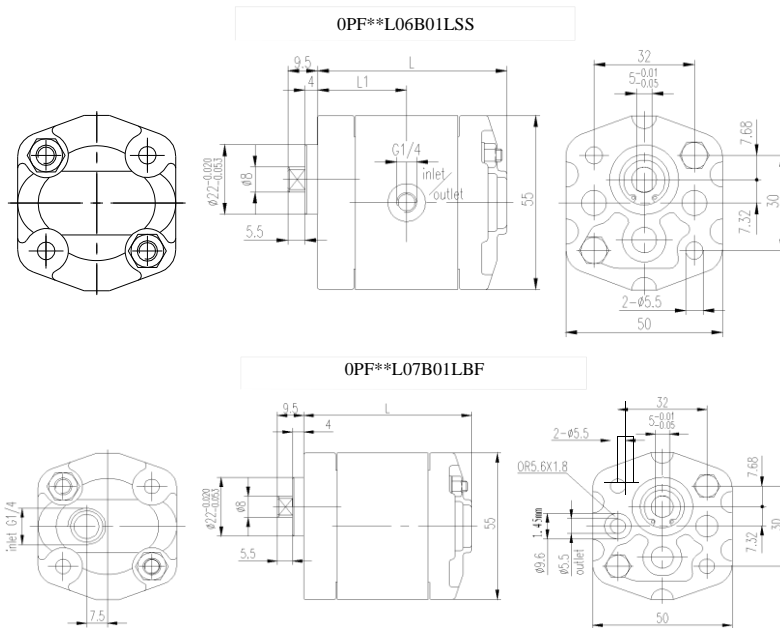
تهران، کیلومتر ۲۱ بزرگراه لشگری (جاده مخصوص کرج)
روبروی پالایشگاه نفت پارس، پلاک ۱۲



Specifications -

Model	Displacement (ml/r)	Pressure (bar)		Speed (r/min)			L (mm)	SS L1(mm)	Inlet (mm)
		Rated	Peak	Rated	Max	Min			
OPF0.16L07B01***	0.16	200	250	2000	6000	800	58.2	30.8	G1/4
OPF0.25L07B01***	0.25	200	250	2000	6000	800	59	31.3	
OPF0.38L07B01***	0.38	200	250	2000	6000	800	60.3	31.9	
OPF0.50L07B01***	0.50	200	250	2000	6000	800	61	32.3	
OPF0.75L07B01***	0.75	200	250	2000	6000	800	63.5	33.5	
OPF1.00L07B01***	1.00	200	250	2000	6000	800	66	34.8	
OPF1.25L07B01***	1.25	200	250	2000	5000	800	68.5	36	
OPF1.50L07B01***	1.50	200	250	2000	4500	800	70	37	
OPF1.75L07B01***	1.75	200	250	2000	4000	800	73	38.3	
OPF2.00L07B01***	2.00	160	200	2000	3500	800	75.5	39.5	

Dimension -



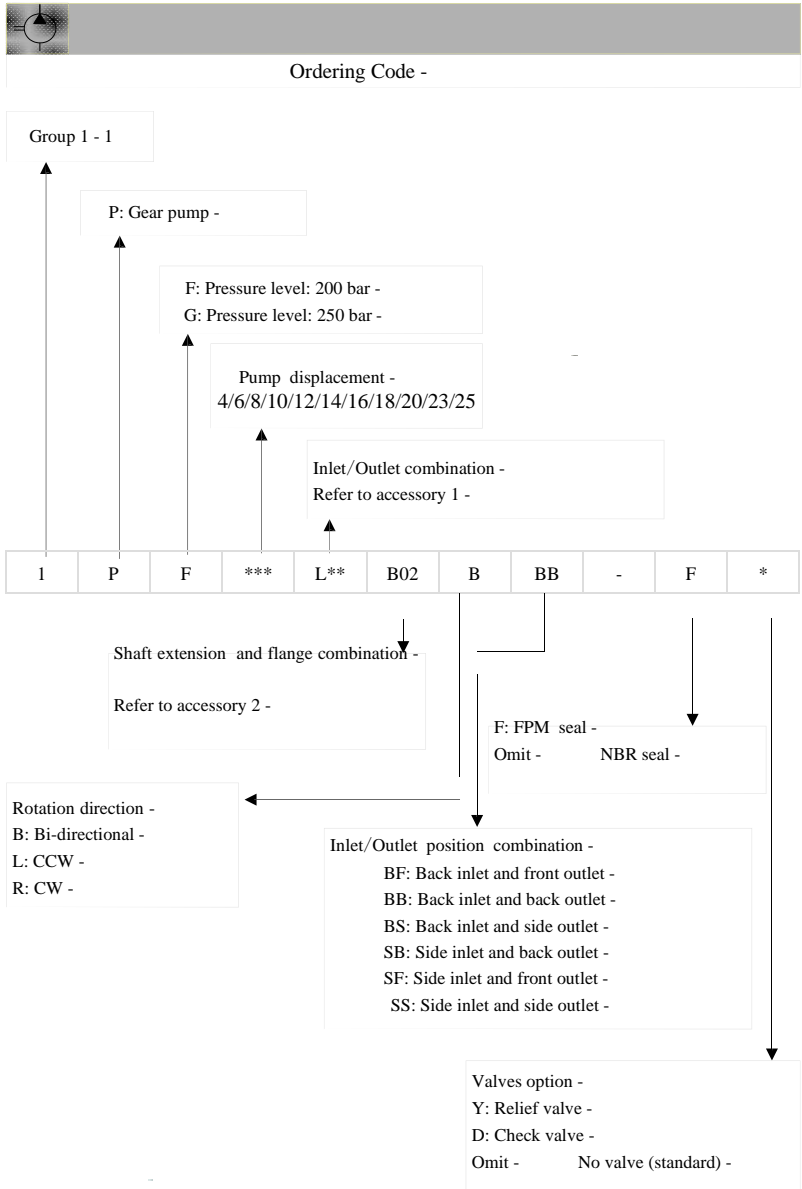
OPF**L**B01***

www.famcocorp.com
E-mail: info@famcocorp.com
@famco_group

Tel: ۰۲۱-۴۸۰۰۰۰۴۹
Fax: ۰۲۱-۴۴۹۹۴۶۴۲

تهران، کیلومتر ۲۱ بزرگراه لشگری (جاده مخصوص کرج)
روبروی پالایشگاه نفت پارس، پلاک ۱۲

IPF



IPF**L**B02***

www.famcocorp.com
E-mail: info@famcocorp.com
@famco_group

Tel: ۰۲۱ - ۴ ۸ ۰ ۰ ۰ ۰ ۴ ۹
Fax: ۰۲۱ - ۴ ۴ ۹ ۹ ۴ ۶ ۴ ۲

تهران، کیلومتر ۲۱ بزرگراه لشگری (جاده مخصوص کرج)
روبروی پالایشگاه نفت پارس، پلاک ۱۲

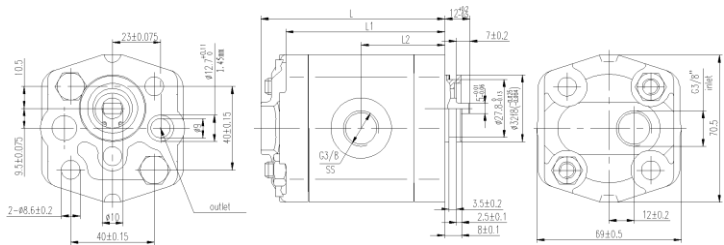


Model	Displacement (ml/r)	Pressure (bar)		Speed (r/min)			L (mm)	L1 (mm)	SS L2 (mm)	Inlet (mm)
		Rated	Peak	Rated	Max	Min				
IPF1.1L01B02***	1.1	200	250	2000	6000	600	74	63	33	G3/8
IPF1.3L01B02***	1.3	200	250	2000	6000	600	75	64	33.5	
IPF1.6L01B02***	1.6	200	250	2000	6000	600	76	65	34	
IPF1.8L01B02***	1.8	200	250	2000	6000	600	77	66	34.5	
IPF2.1L01B02***	2.1	200	250	2000	6000	600	78	67	35	
IPF2.7L01B02***	2.7	200	250	2000	6000	600	80	69	36	
IPF3.2L01B02***	3.2	200	250	2000	5000	600	82	71	37	
IPF3.7L01B02***	3.7	200	250	2000	4500	600	84	73	38	
IPF4.2L01B02***	4.2	200	250	2000	4000	600	86	75	39	
IPF4.8L01B02***	4.8	160	200	2000	3500	600	88	77	40	
IPF5.8L01B02***	5.8	160	200	2000	2900	600	92	81	42	
IPF8.0L01B02***	8.0	160	200	2000	2100	600	100	89	46	

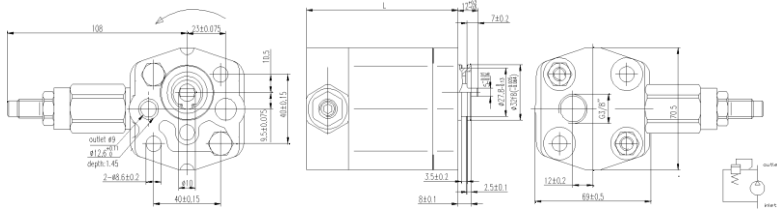
1 PF

Dimension -

IPF***L01B02 With Relief Valves - IPF***L01B02



Adjusted Pressure of Relief Valves - 50 Bar To 250 Bar



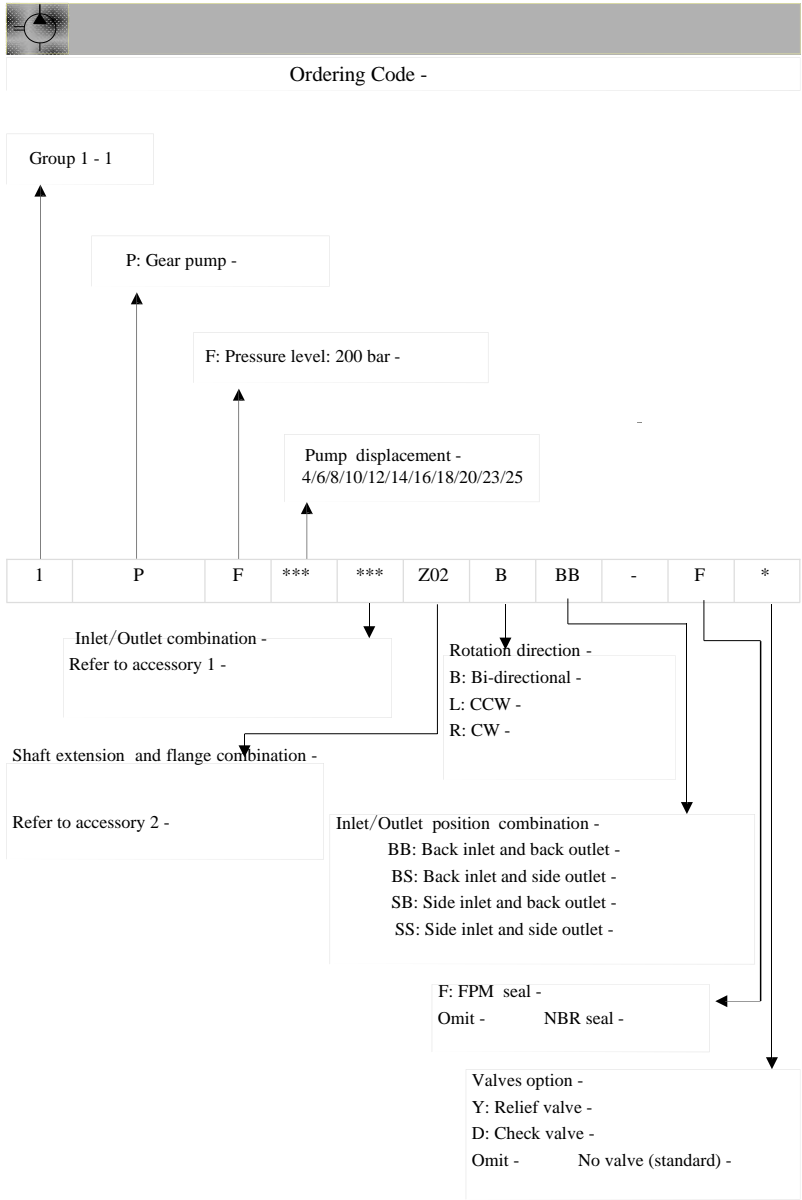
IPF**L**B02***

www.famcocorp.com
E-mail: info@famcocorp.com
@famco_group

Tel: ۰۲۱ - ۴ ۸ ۰ ۰ ۰ ۰ ۴ ۹
Fax : ۰۲۱ - ۴ ۴ ۹ ۹ ۴ ۶ ۴ ۲

تهران ، کیلومتر ۲۱ بزرگراه لشگری (جاده مخصوص کرج)
روبروی پالایشگاه نفت پارس ، پلاک ۱۲

IPF

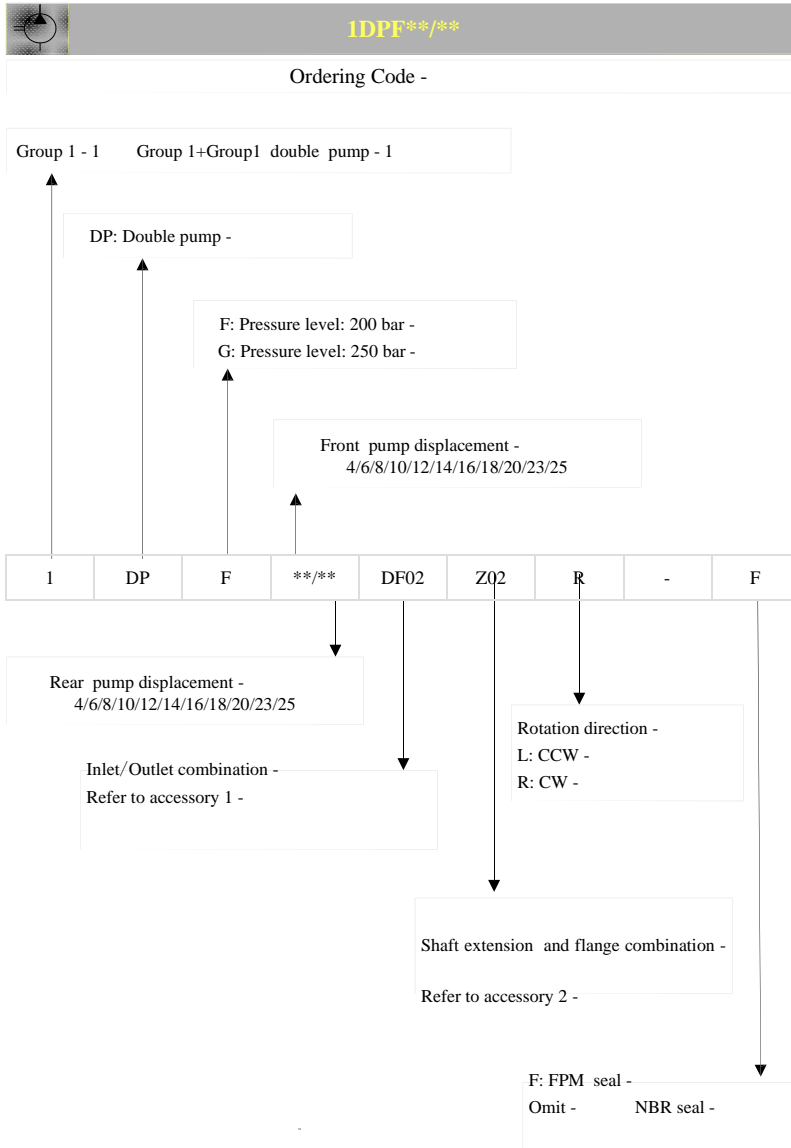


IPF*****Z02

www.famcocorp.com
E-mail: info@famcocorp.com
@famco_group

Tel: ۰۲۱-۴۸۰۰۰۰۴۹
Fax: ۰۲۱-۴۴۹۹۴۶۴۲

تهران، کیلومتر ۲۱ بزرگراه لشگری (جاده مخصوص کرج)
روبروی پالایشگاه نفت پارس، پلاک ۱۲



1PF

IDPF/****

www.famcocorp.com
E-mail: info@famcocorp.com
@famco_group

Tel: ۰۲۱- ۴۸۰۰۰۰۴۹
Fax: ۰۲۱ - ۴۴۹۹۴۶۴۲

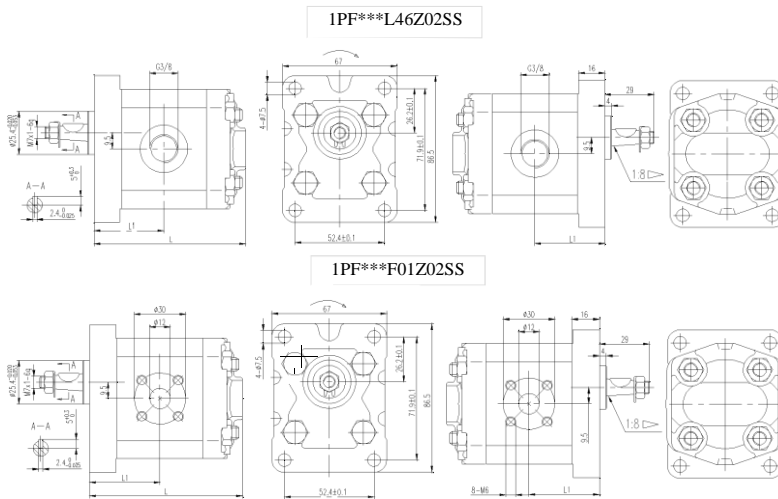
تهران، کیلومتر ۲۱ بزرگراه لشگری (جاده مخصوص کرج)
روبروی پالایشگاه نفت پارس، پلاک ۱۲



IPF

Model	Displacement (ml/r)	Pressure (bar)		Speed (r/min)			L (mm)	L1 (mm)
		Rated	Peak	Rated	Max	Min		
IPF1.1*****Z02**	1.1	200	250	2000	6000	600	75	33
IPF1.3*****Z02**	1.3	200	250	2000	6000	600	76	34
IPF1.6*****Z02**	1.6	200	250	2000	6000	600	78	35
IPF1.8*****Z02**	1.8	200	250	2000	6000	600	78.5	35.5
IPF2.1*****Z02**	2.1	200	250	2000	6000	600	79	36
IPF2.7*****Z02**	2.7	200	250	2000	6000	600	81	37
IPF3.2*****Z02**	3.2	200	250	2000	5000	600	83	38
IPF3.7*****Z02**	3.7	200	250	2000	4500	600	85	39
IPF4.2*****Z02**	4.2	200	250	2000	4000	600	87	40
IPF4.8*****Z02**	4.8	160	200	2000	3500	600	89	41
IPF5.8*****Z02**	5.8	160	200	2000	2900	600	93	43
IPF8.0*****Z02**	8.0	160	200	2000	2100	600	101	47

Dimension -



IPF*****Z02

www.famcocorp.com
 E-mail: info@famcocorp.com
 @famco_group

Tel: ۰۲۱-۴۸۰۰۰۰۴۹
 Fax: ۰۲۱-۴۴۹۹۶۶۴۲

تهران، کیلومتر ۲۱ بزرگراه لشگری (جاده مخصوص کرج)
 روبروی پالایشگاه نفت پارس، پلاک ۱۲



IPF***Z02/IDPF*****Z02**

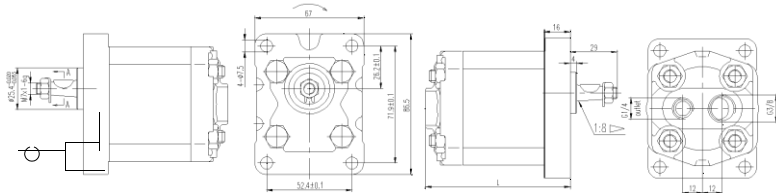
Specifications -

Model	Displacement (ml/r)	Pressure (bar)		Speed (r/min)			L (mm)	L1 (mm)
		Rated	Peak	Rated	Max	Min		
IPF1.1*****Z02**	1.1	200	250	2000	6000	600	75	33
IPF1.3*****Z02**	1.3	200	250	2000	6000	600	76	34
IPF1.6*****Z02**	1.6	200	250	2000	6000	600	78	35
IPF1.8*****Z02**	1.8	200	250	2000	6000	600	78.5	35.5
IPF2.1*****Z02**	2.1	200	250	2000	6000	600	79	36
IPF2.7*****Z02**	2.7	200	250	2000	6000	600	81	37
IPF3.2*****Z02**	3.2	200	250	2000	5000	600	83	38
IPF3.7*****Z02**	3.7	200	250	2000	4500	600	85	39
IPF4.2*****Z02**	4.2	200	250	2000	4000	600	87	40
IPF4.8*****Z02**	4.8	160	200	2000	3500	600	89	41
IPF5.8*****Z02**	5.8	160	200	2000	2900	600	93	43
IPF8.0*****Z02**	8.0	160	200	2000	2100	600	101	47

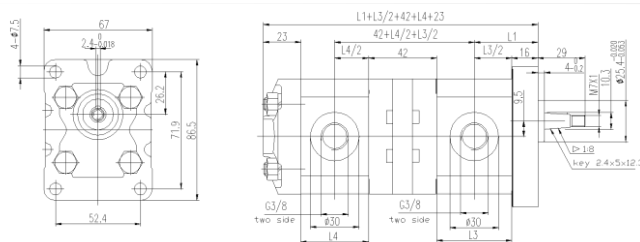
1 PF

Dimension -

IPF***L44Z02BB



1DPF***DL**Z02* Double Pumps - 1DPF***DL**Z02*



Displacement - ml/r	1.1	1.3	1.6	2.1	2.7	3.2	3.7	4.2	4.8	5.8	8.0
L3(Front Pump) L4(Rear Pump)	36	37	38	40	42	44	46	48	50	54	62

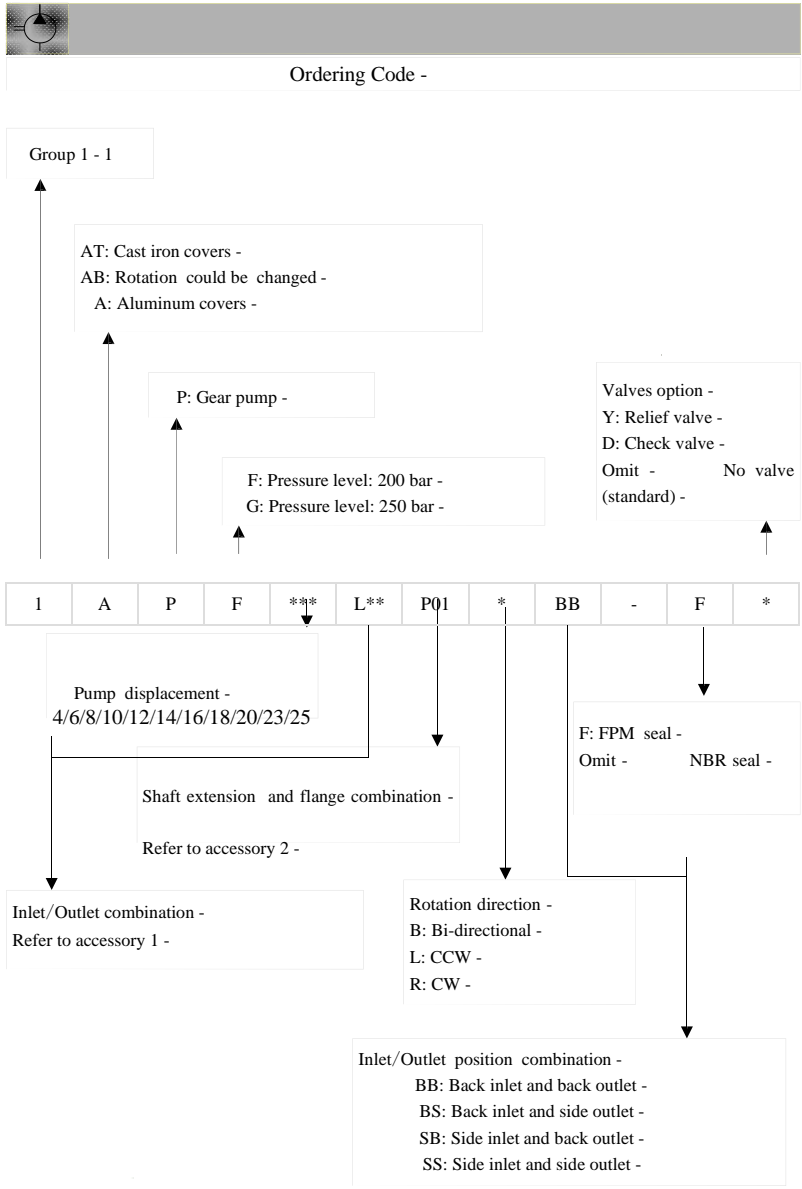
IPF*****Z02/IDPF*****Z02

www.famcocorp.com
E-mail: info@famcocorp.com
@famco_group

Tel: ۰۲۱-۴ ۸ ۰ ۰ ۰ ۰ ۴ ۹
Fax: ۰۲۱ - ۴۴ ۹۹۴ ۶۴۲

تهران، کیلومتر ۲۱ بزرگراه لشگری (جاده مخصوص کرج)
روبروی پالایشگاه نفت پارس، پلاک ۱۲

IPF

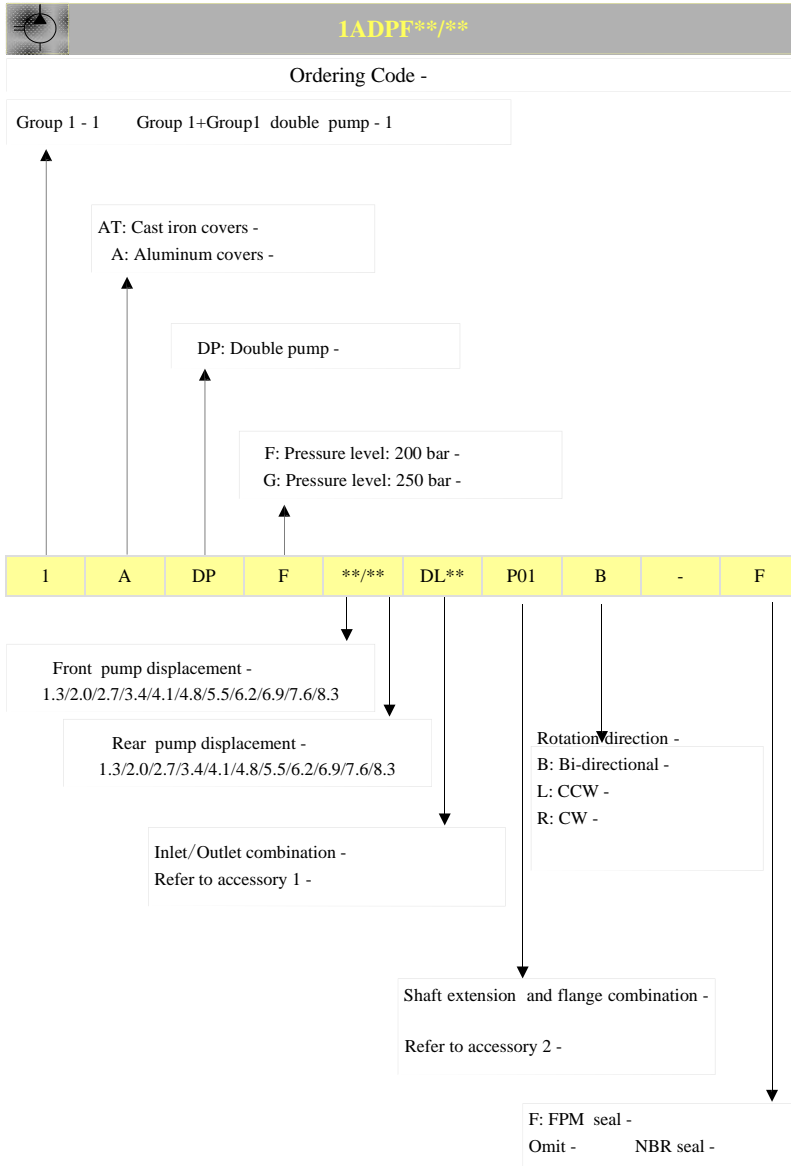


IAPF***L**P01*

www.famcocorp.com
E-mail: info@famcocorp.com
@famco_group

Tel: ۰۲۱-۴۸۰۰۰۰۴۹
Fax: ۰۲۱-۴۴۹۹۴۶۴۲

تهران، کیلومتر ۲۱ بزرگراه لشگری (جاده مخصوص کرج)
روبروی پالایشگاه نفت پارس، پلاک ۱۲



1PF

IADPF/****

<p>www.famcocorp.com</p> <p>E-mail: info@famcocorp.com</p> <p>@famco_group</p>	<p>Tel: +۹۸-۰۲۱-۴۸۰۰۰۰۴۹</p> <p>Fax: +۹۸-۰۲۱-۴۴۹۹۴۶۴۲</p>
---	---

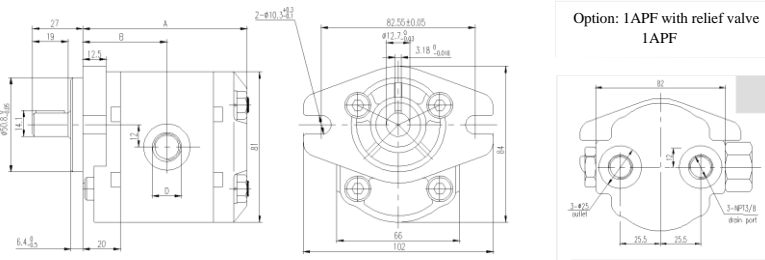
تهران، کیلومتر ۲۱ بزرگراه لشگری (جاده مخصوص کرج)
روبروی پالایشگاه نفت پارس، پلاک ۱۲



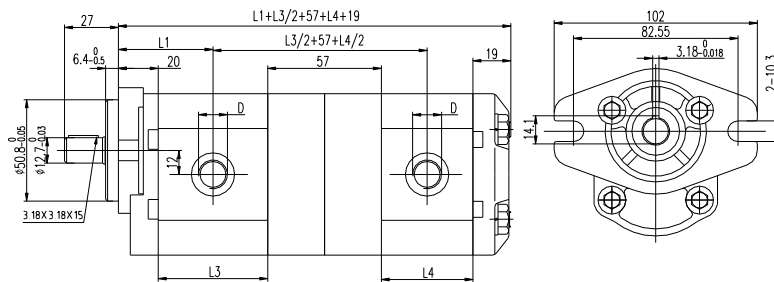
Specifications -

Model	Displacement (ml/r)	Pressure (bar)		Speed (r/min)			A (mm)	B (mm)	D (mm)	
		Rated	Peak	Rated	Max	Min			Inlet	Outlet
1APF1.3L05P01*	1.3	200	250	2000	4500	500	82	42	G 1/2	G 3/8
1APF2.0L05P01*	2.0	200	250	2000	4500	500	84	43		
1APF2.7L05P01*	2.7	200	250	2000	4500	500	86	44		
1APF3.4L05P01*	3.4	200	250	2000	4500	500	88	45		
1APF4.1L05P01*	4.1	200	250	2000	4000	500	90	46		
1APF5.1L05P01*	5.1	200	250	2000	3200	500	93	47.5		
1APF6.1L05P01*	6.1	200	250	2000	3200	500	96	49		

Dimension -



1ADPF**/DL**P01* Double Pumps - 1ADPF**/DL**P01*



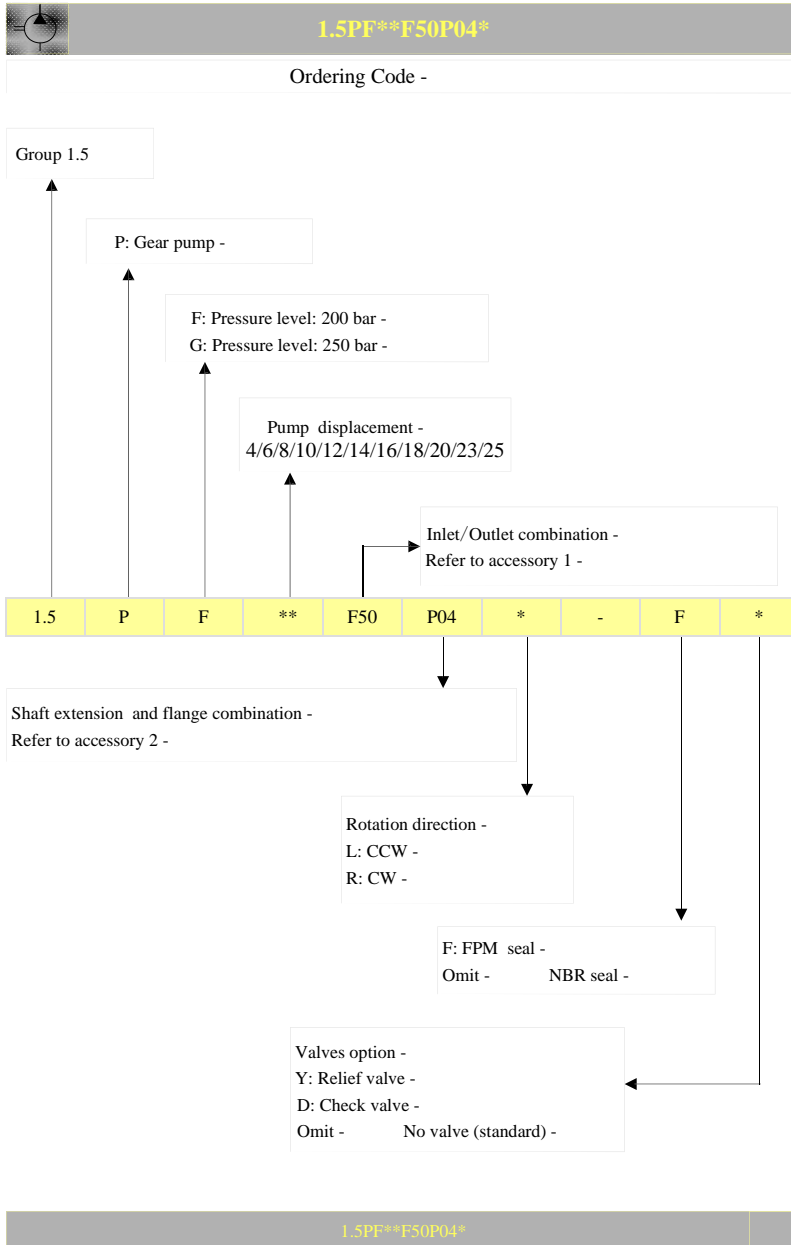
Displacement - ml/r	1.3	2.0	2.7	3.4	4.1	5.1	6.1
L3(Front Pump) L4(Rear Pump)	44	46	48	50	52	55	58

1APF**L**P01*/1ADPF**DL**P01*

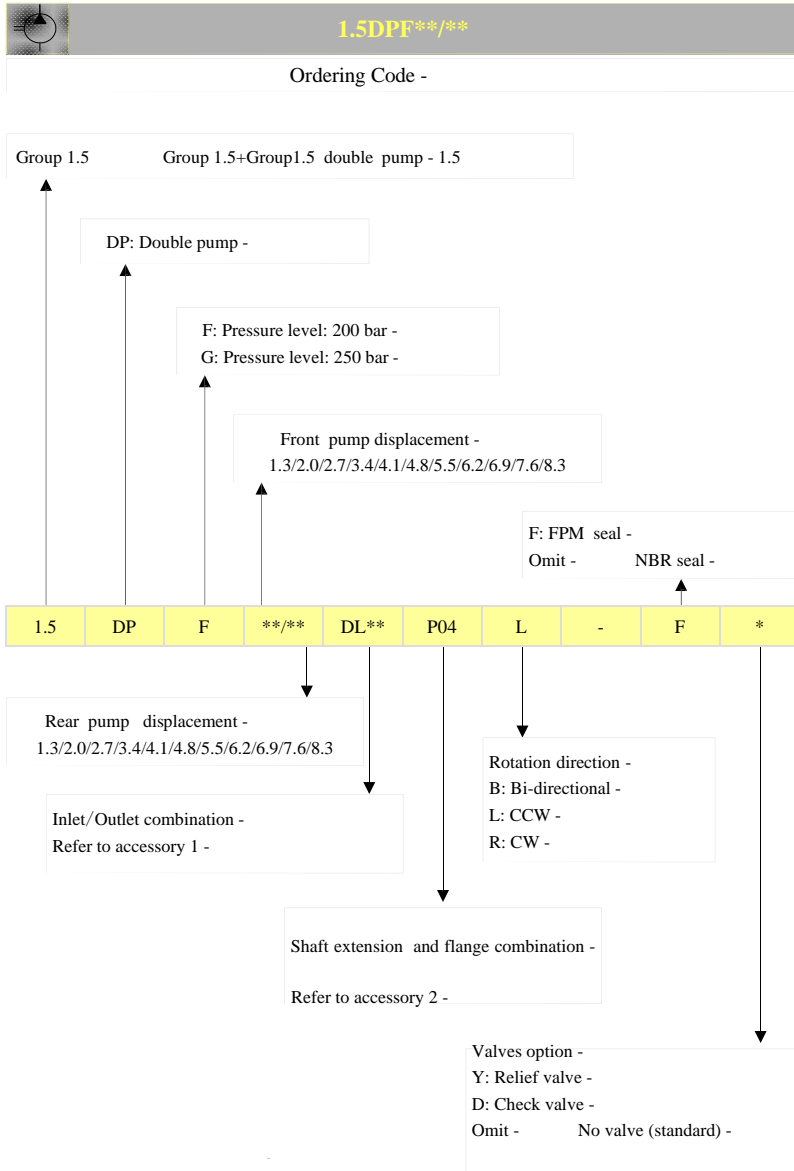
www.famcocorp.com
E-mail: info@famcocorp.com
@famco_group

Tel: ۰۲۱-۴۸۰۰۰۰۴۹
Fax: ۰۲۱-۴۴۹۹۴۶۴۲

تهران، کیلومتر ۲۱ بزرگراه لشگری (جاده مخصوص کرج)
روبروی پالایشگاه نفت پارس، پلاک ۱۲



1.5PF



1.5DPF/****

www.famcocorp.com
E-mail: info@famcocorp.com
@famco_group

Tel: ۰۲۱-۴۸۰۰۰۰۴۹
Fax: ۰۲۱-۴۴۹۹۴۶۴۲

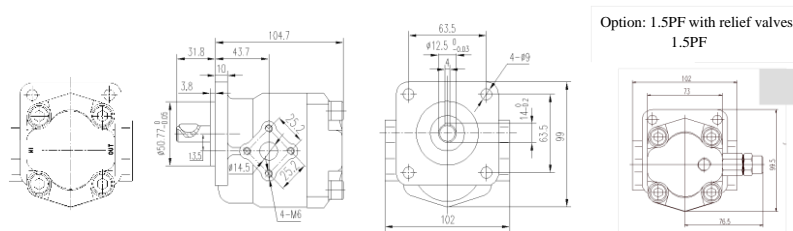
تهران، کیلومتر ۲۱ بزرگراه لشگری (جاده مخصوص کرج)
روبروی پالایشگاه نفت پارس، پلاک ۱۲



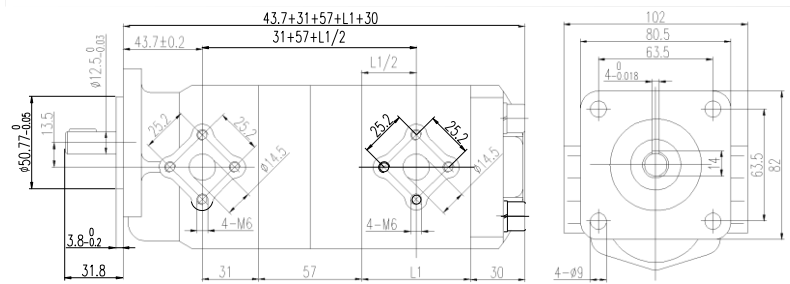
Model	Displacement (ml/r)	Pressure (bar)		Speed (r/min)		
		Rated	Peak	Rated	Max	Min
1.5PF2F50P04*	2	210	250	3500	3500	500
1.5PF3F50P04*	3	210	250	3500	3500	500
1.5PF4F50P04*	4	210	250	3500	3500	500
1.5PF5F50P04*	5	210	250	3500	3500	500
1.5PF6F50P04*	6	210	250	3500	3500	500
1.5PF8F50P04*	8	210	250	3500	3500	500
1.5PF9F50P04*	9	175	210	1500	2000	500
1.5PF11F50P04*	11	175	210	1500	2000	500
1.5PF12F50P04*	12	175	210	1500	2000	500

1.5PF

Dimension -



1.5DPF***F50P04* Double Pumps - 1.5DPF**F50P04*



Displacement - ml/r)	2	3	4	5	6	7	8	9	10	11	12
L1 (mm)	42	44	46	48	50	52	54	56	58	60	62

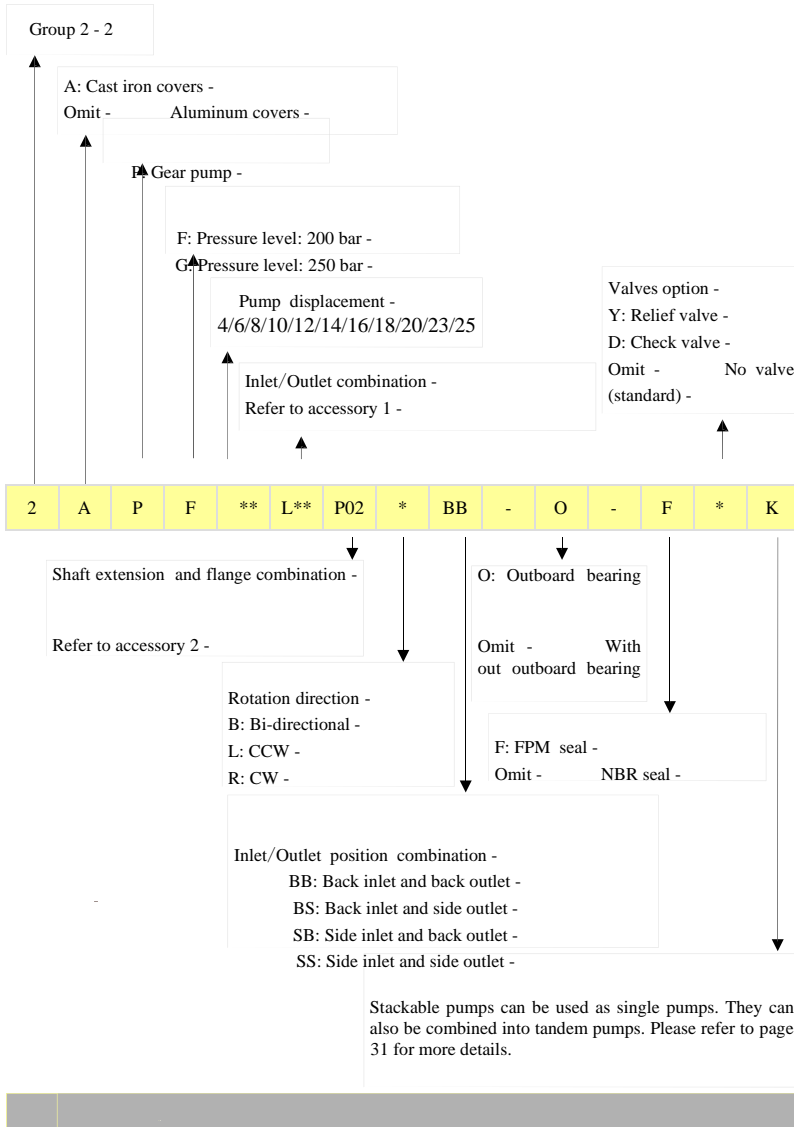
1.5PF**F50P04*/1.5DPF**F50P04*

www.famcocorp.com
E-mail: info@famcocorp.com
@famco_group

Tel: ۰۲۱-۴۸۰۰۰۰۴۹
Fax: ۰۲۱-۴۴۹۹۴۶۴۲

تهران، کیلومتر ۲۱ بزرگراه لشگری (جاده مخصوص کرج)
روبروی پالایشگاه نفت پارس، پلاک ۱۲

Ordering Code -

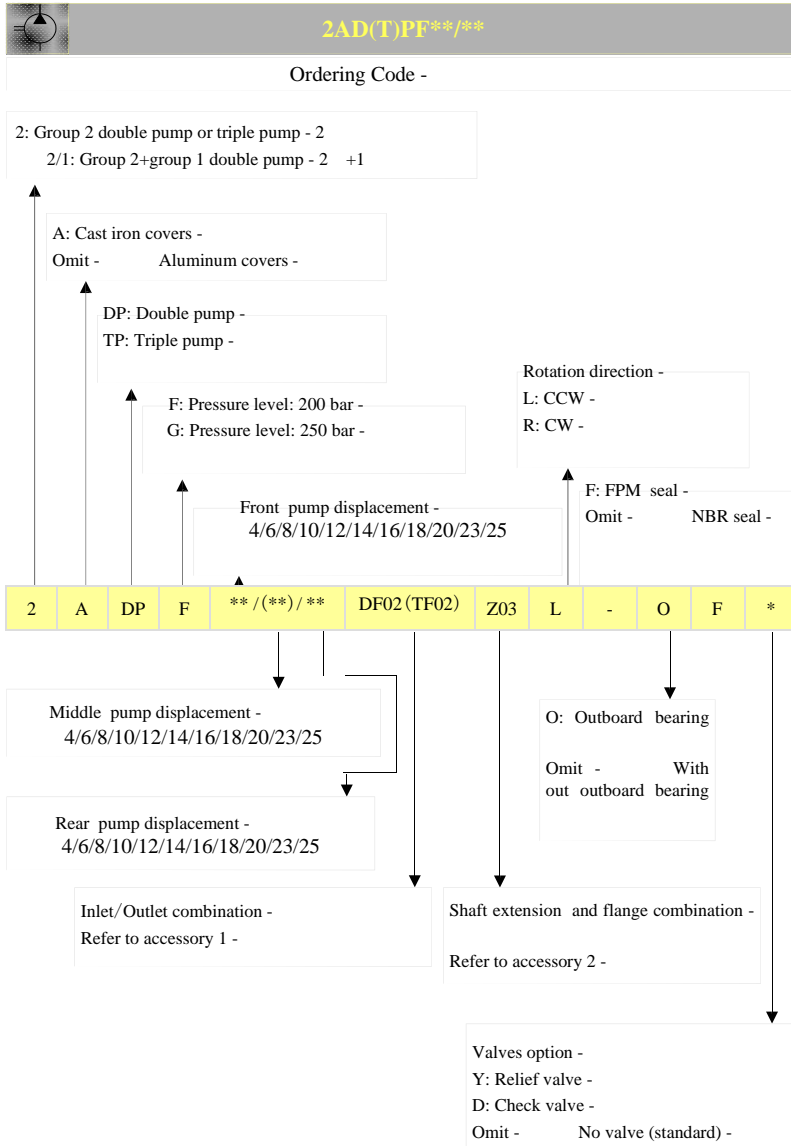


2PF

www.famcocorp.com
E-mail: info@famcocorp.com
@famco_group

Tel: ۰۲۱-۴۸۰۰۰۰۴۹
Fax: ۰۲۱-۴۴۹۹۴۶۴۲

تهران، کیلومتر ۲۱ بزرگراه لشگری (جاده مخصوص کرج)
روبروی پالایشگاه نفت پارس، پلاک ۱۳



2PF

2AD(T)PF/****

www.famcocorp.com
E-mail: info@famcocorp.com
@famco_group

Tel: ۰۲۱-۴۸۰۰۰۰۴۹
Fax: ۰۲۱-۴۴۹۹۴۶۴۲

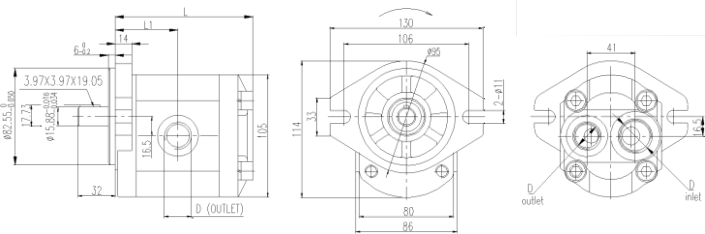
تهران، کیلومتر ۲۱ بزرگراه لشگری (جاده مخصوص کرج)
روبروی پالایشگاه نفت پارس، پلاک ۱۲



2PF

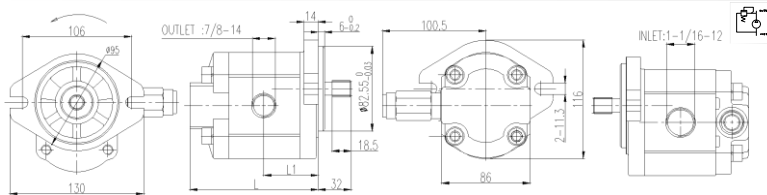
Model	Displacement (ml/r)	Pressure (bar)		Speed (r/min)			L (mm)	L1 (mm)	D (mm)	
		Rated	Peak	Rated	Max	Min			Inlet	Outlet
2PF4L09P02*	4	200(250)	250(300)	2000	3500	500	96	43.3	PT 1/2	PT 1/2
2PF6L09P02*	6	200(250)	250(300)	2000	3500	500	98	45		
2PF8L09P02*	8	200(250)	250(300)	2000	3500	500	102	46.5		
2PF10L09P02*	10	200(250)	250(300)	2000	3500	500	104	48		
2PF12L10P02*	12	200(250)	250(300)	2000	3500	500	108	50		
2PF14L10P02*	14	200(250)	250(300)	2000	3500	500	110	51	PT 3/4	PT 1/2
2PF16L10P02*	16	200(250)	250(280)	2000	3500	500	114	53		
2PF18L10P02*	18	200(250)	250(280)	2000	3500	500	117	55		
2PF20L10P02*	20	200(250)	250(280)	2000	3500	500	120	56		
2PF23L10P02*	23	200	250	2000	3000	500	123	58		
2PF25L10P02*	25	200	250	2000	3000	500	128	60		
2PF28L10P02*	28	160	200	2000	3000	500	133	63		
2PF30L10P02*	30	160	200	2000	3000	500	136	64		

Dimension -



Option: 2APF Rear Oil Port

2PF**L**S03-Y With Relief Valves - 2PF**L**S03-Y



Adjusted Pressure of Relief Valves - 50 Bar to 250 Bar

2PF**L**P02*

www.famcocorp.com

E-mail: info@famcocorp.com

@famco_group

Tel: ۰۲۱ - ۴ ۸ ۰ ۰ ۰ ۰ ۴ ۹

Fax: ۰۲۱ - ۴ ۴ ۹ ۹ ۴ ۶ ۴ ۲

تهران، کیلومتر ۲۱ بزرگراه لشگری (جاده مخصوص کرج)

روبروی پالایشگاه نفت پارس، پلاک ۱۲

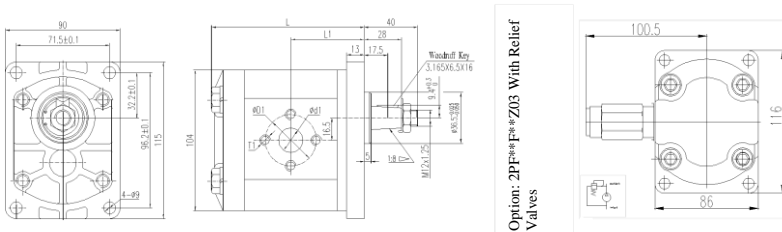


Specifications -

Model	Displacement (ml/r)	Pressure (bar)		Speed (r/min)			L (mm)	L1 (mm)	Inlet (mm)			Outlet (mm)		
		Rated	Peak	Rated	Max	Min			eD1	ed1	T1	eD2	ed2	T2
2PF4F02Z03*	4	200(250)	250(300)	2000	3500	500	95.5	43.3	30	13	M6	30	13	M6
2PF6F02Z03*	6	200(250)	250(300)	2000	3500	500	99	45						
2PF8F02Z03*	8	200(250)	250(300)	2000	3500	500	102	46.5						
2PF10F06Z03*	10	200(250)	250(300)	2000	3500	500	105	48						
2PF12F06Z03*	12	200(250)	250(300)	2000	3500	500	108	49.5						
2PF14F06Z03*	14	200(250)	250(300)	2000	3500	500	111	51						
2PF16F06Z03*	16	200(250)	250(280)	2000	3500	500	114	52.5	40	20	M8	30	13	M6
2PF18F06Z03*	18	200(250)	250(280)	2000	3500	500	117.5	54.3						
2PF20F06Z03*	20	200(250)	250(280)	2000	3500	500	121	56						
2PF23F06Z03*	23	200	250	2000	3000	500	125.5	58.3						
2PF25F06Z03*	25	200	250	2000	3000	500	128	59.5						
2PF28F06Z03*	28	160	200	2000	3000	500	133	62						
2PF30F06Z03*	30	160	200	2000	3000	500	136	63.5						

2PF

Dimension -



2ADPF**/**DF02Z03* Double Pumps - 2ADPF**/**DF02Z03*

Displacement - ml/r	4	6	8	10	12	14	16	18	20	23	25	28	30
L3(Front Pump) L4(Rear Pump)	50.5	54	57	60	63	66	69	72.5	76	80.5	83	88	91

2PF**F**Z03*/2ADPF**DF02Z03

www.famcocorp.com
 E-mail: info@famcocorp.com
 @famco_group

Tel: ۰۲۱-۴۸۰۰۰۰۴۹
 Fax: ۰۲۱-۴۴۹۹۶۶۴۲

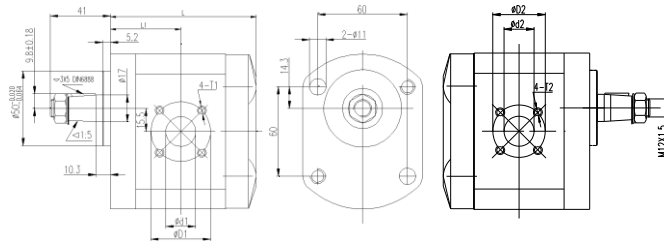
تهران، کیلومتر ۲۱ بزرگراه لشگری (جاده مخصوص کرج)
 روبروی پالایشگاه نفت پارس، پلاک ۱۲



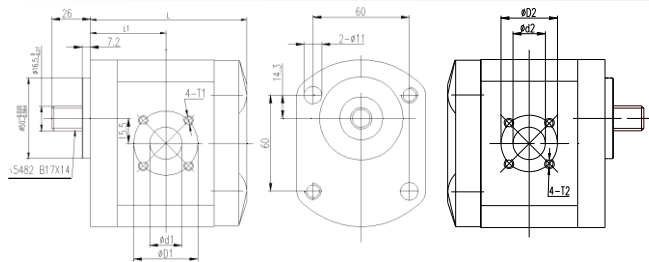
Specifications -

Model	Displacement (ml/r)	Pressure (bar)		Speed (r/min)			L (mm)	L1 (mm)	Inlet (mm)			Outlet (mm)		
		Rated	Peak	Rated	Max	Min			eD1	ed1	T1	eD2	ed2	T2
2APF4F60Z11*	4	200(250)	250(300)	2000	3500	500	95.5	43.3	40	15	M6	35	15	M6
2APF6F60Z11*	6	200(250)	250(300)	2000	3500	500	99	45						
2APF8F52Z11*	8	200(250)	250(300)	2000	3500	500	102	46.5						
2APF10F52Z11*	10	200(250)	250(300)	2000	3500	500	105	48						
2APF12F52Z11*	12	200(250)	250(300)	2000	3500	500	108	49.5						
2APF14F52Z11*	14	200(250)	250(300)	2000	3500	500	111	51						
2APF16F52Z11*	16	200(250)	250(280)	2000	3500	500	114	52.5	40	20	M6	35	15	M6
2APF18F52Z11*	18	200(250)	250(280)	2000	3500	500	117.5	54.3						
2APF20F52Z11*	20	200(250)	250(280)	2000	3500	500	121	56						
2APF23F52Z11*	23	200	250	2000	3000	500	125.5	58.3						
2APF25F52Z11*	25	200	250	2000	3000	500	128	59.5						
2APF28F52Z11*	28	160	200	2000	3000	500	133	62						
2APF30F52Z11*	30	160	200	2000	3000	500	136	63.5						

Dimension -



2ADPF**F52D01* Gear Pumps - 2ADPF**F52D01*



2APF**F**Z11*/2ADPF**F52D01*

www.famcocorp.com
E-mail: info@famcocorp.com
@famco_group

Tel: ۰۲۱- ۴ ۸ ۰ ۰ ۰ ۰ ۴ ۹
Fax : ۰۲۱ - ۴ ۴ ۹ ۹ ۴ ۶ ۴ ۲

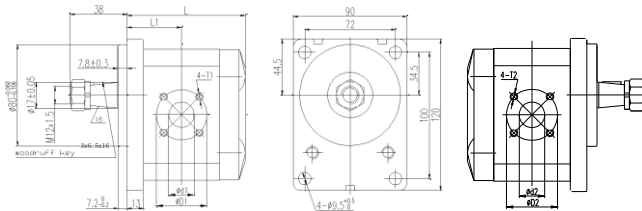
تهران، کیلومتر ۲۱ بزرگراه لشگری (جاده مخصوص کرج)
روبروی پالایشگاه نفت پارس، پلاک ۱۲



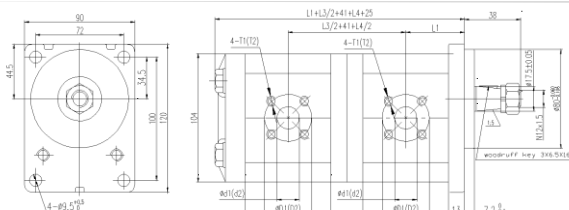
Model	Displacement (ml/r)	Pressure (bar)		Speed (r/min)			L (mm)	L1 (mm)	Inlet (mm)			Outlet (mm)		
		Rated	Peak	Rated	Max	Min			eD1	ed1	T1	eD2	ed2	T2
2APF4F60Z17*	4	200(250)	250(300)	2000	3500	500	95.5	43.3	40	15	M6	35	15	M6
2APF6F60Z17*	6	200(250)	250(300)	2000	3500	500	99	45						
2APF8F52Z17*	8	200(250)	250(300)	2000	3500	500	102	46.5						
2APF10F52Z17*	10	200(250)	250(300)	2000	3500	500	105	48						
2APF12F52Z17*	12	200(250)	250(300)	2000	3500	500	108	49.5						
2APF14F52Z17*	14	200(250)	250(300)	2000	3500	500	111	51						
2APF16F52Z17*	16	200(250)	250(280)	2000	3500	500	114	52.5						
2APF18F52Z17*	18	200(250)	250(280)	2000	3500	500	117.5	54.3						
2APF20F52Z17*	20	200(250)	250(280)	2000	3500	500	121	56						
2APF23F52Z17*	23	200	250	2000	3000	500	125.5	58.3						
2APF25F52Z17*	25	200	250	2000	3000	500	128	59.5						
2APF28F52Z17*	28	160	200	2000	3000	500	133	62						
2APF30F52Z17*	30	160	200	2000	3000	500	136	63.5						

2PF

Dimension -



2ADPF**/DF05Z17* Double Pumps - 2ADPF**/DF05Z17*



Displacement - ml/r	4	6	8	10	12	14	16	18	20	23	25	28	30
L3(Front Pump)	50.5	54	57	60	63	66	69	72.5	76	80.5	83	88	91
L4(Rear Pump)													
2APF**F**Z17*/2ADPF**DF05Z17*													

www.famcocorp.com
 E-mail: info@famcocorp.com
 @famco_group

Tel: ۰۲۱-۴۸۰۰۰۰۴۹
 Fax: ۰۲۱-۴۴۹۹۴۶۴۲

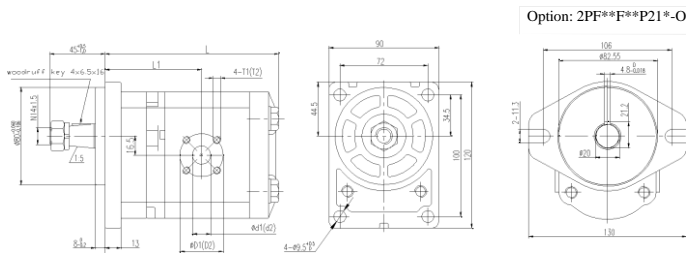
تهران، کیلومتر ۲۱ بزرگراه لشگری (جاده مخصوص کرج)
 روبروی پالایشگاه نفت پارس، پلاک ۱۲



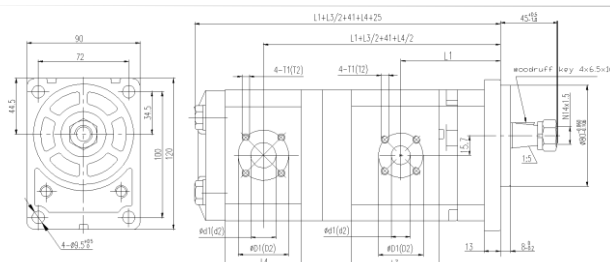
Specifications -

Model	Displacement (ml/r)	Pressure (bar)		Speed (r/min)			L (mm)	L1 (mm)	Inlet (mm)			Outlet (mm)		
		Rated	Peak	Rated	Max	Min			eD1	eD1	T1	eD2	eD2	T2
2PF4F60Z18*-O	4	200(250)	250(300)	2000	3500	500	123	73	40	15	M6	35	15	M6
2PF6F60Z18*-O	6	200(250)	250(300)	2000	3500	500	124	74						
2PF8F52Z18*-O	8	200(250)	250(300)	2000	3500	500	127	75						
2PF10F52Z18*-O	10	200(250)	250(300)	2000	3500	500	130	77						
2PF12F52Z18*-O	12	200(250)	250(300)	2000	3500	500	133	79						
2PF14F52Z18*-O	14	200(250)	250(300)	2000	3500	500	137	80						
2PF16F52Z18*-O	16	200(250)	250(280)	2000	3500	500	141	82						
2PF18F52Z18*-O	18	200(250)	250(280)	2000	3500	500	143	83						
2PF20F52Z18*-O	20	200(250)	250(280)	2000	3500	500	147	86						
2PF23F52Z18*-O	23	200	250	2000	3000	500	153	89						
2PF25F52Z18*-O	25	200	250	2000	3000	500	157	92						

Dimension -



2ADPF***DF05Z18* Double Pumps - 2ADPF***DF05Z18*



Displacement - ml/r	4	6	8	10	12	14	16	18	20	23	25	28	30
L3(Front Pump) L4(Rear Pump)	50.5	54	57	60	63	66	69	72.5	76	80.5	83	88	91

2PF**F**Z18*-O/2ADPF**DF05Z18*

www.famcocorp.com
 E-mail: info@famcocorp.com
 @famco_group

Tel: ۰۲۱-۴۸۰۰۰۰۴۹
 Fax: ۰۲۱-۴۴۹۹۴۶۴۲

تهران، کیلومتر ۲۱ بزرگراه لشگری (جاده مخصوص کرج)
 روبروی پالایشگاه نفت پارس، پلاک ۱۲



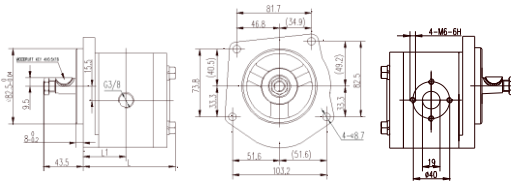
2PF**F**Z12*/2ADPF**DL**Z12*

Specifications -

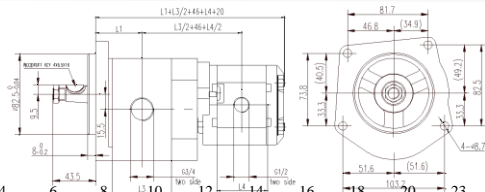
Model	Displacement (ml/r)	Pressure (bar)		Speed (r/min)			L (mm)	L1 (mm)	Inlet (mm)			Outlet (mm)
		Rated	Peak	Rated	Max	Min			øD1	ød1	T1	
2PF4LF5Z12*	4	200(250)	250(300)	2000	3500	500	91.5	42.3	40	19	M6	G3/8
2PF6LF5Z12*	6	200(250)	250(300)	2000	3500	500	95	44				
2PF8LF5Z12*	8	200(250)	250(300)	2000	3500	500	98	45.5				
2PF10LF5Z12*	10	200(250)	250(300)	2000	3500	500	101	47				
2PF12LF5Z12*	12	200(250)	250(300)	2000	3500	500	104.5	48.8				
2PF14LF5Z12*	14	200(250)	250(300)	2000	3500	500	107.5	50				
2PF16LF5Z12*	16	200(250)	250(280)	2000	3500	500	111	52				
2PF18LF5Z12*	18	200(250)	250(280)	2000	3500	500	114	54				
2PF20LF5Z12*	20	200(250)	250(280)	2000	3500	500	118	55				
2PF23LF5Z12*	23	200	250	2000	3500	500	122	58				
2PF25LF5Z12*	25	200	250	2000	3500	500	125	59				
2PF28LF5Z12*	28	160	200	2000	3500	500	130	61				
2PF30LF5Z12*	30	160	200	2000	3500	500	133	63				

2PF

Dimension -



2ADPF**DL**Z12* Double Pumps - 2ADPF**DL**Z12*



Front Displacement (ml/r)	4	6	8	10	12	14	16	18	20	23	25	28	30
L3(Front Pump)	50.5	54	57	60	63	66	69	72.5	76	80.5	83	88	91
Rear Displacement (ml/r)	1.3	2.0	2.7	3.4	4.1	5.1	6.1	/	/	/	/	/	/
L4(Rear Pump)	44	46	48	50	52	55	58	/	/	/	/	/	/

2PF**F**Z12*/2ADPF**DL**Z12*

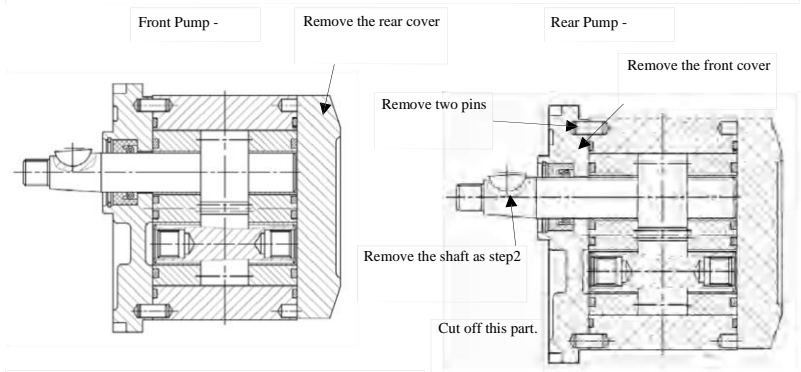
www.famcocorp.com
 E-mail: info@famcocorp.com
 @famco_group

Tel: ۰۲۱-۴۸۰۰۰۰۴۹
 Fax: ۰۲۱-۴۴۹۹۶۶۴۲

تهران، کیلومتر ۲۱ بزرگراه لشگری (جاده مخصوص کرج)
 روبروی پالایشگاه نفت پارس، پلاک ۱۲

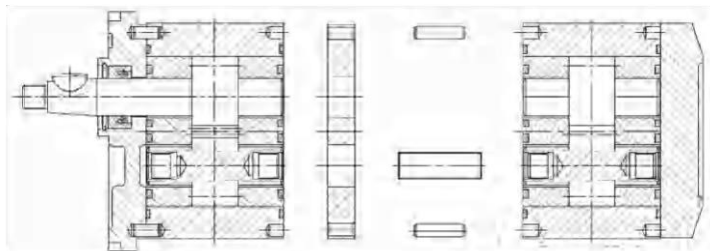
2PF+2PF STACKABLE PUMP ASSEMBLING MANUAL

Step1: Remove rear cover from the front pump. Also remove front cover and pins from the rear pump.

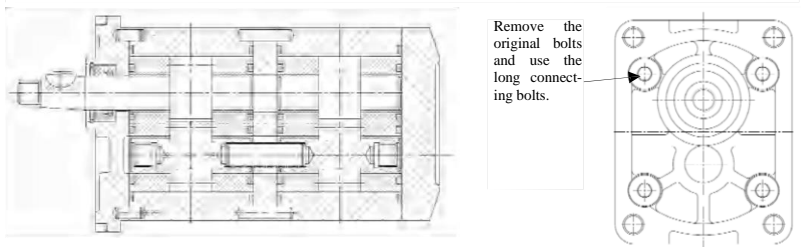


Step2: Cut the shaft of rear pump.

Step3: Assemble the pumps with coupling kit (connecting shaft, bearing carrier and connecting bolts).



Step: Screw 4 pcs of long connecting bolts.



2PF+2PF STACKABLE PUMP ASSEMBLING MANUAL

www.famcocorp.com
E-mail: info@famcocorp.com
@famco_group

Tel: ۰۲۱-۴۸۰۰۰۰۴۹
Fax: ۰۲۱-۴۴۹۹۴۶۴۲

تهران، کیلومتر ۲۱ بزرگراه لشگری (جاده مخصوص کرج)
روبروی پالایشگاه نفت پارس، پلاک ۱۲

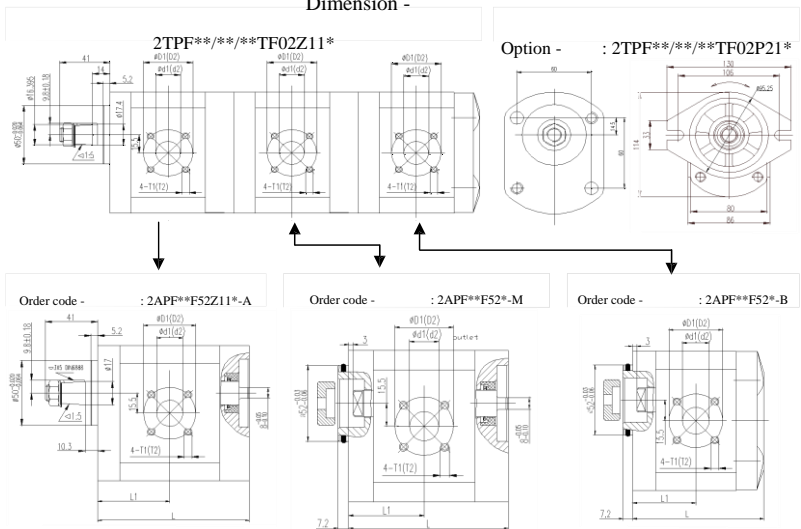
2(A)D(T)PF**/**

Specifications -

Model	Displacement (ml/r)	Pressure (bar)		Speed (r/min)			L (mm)	L1 (mm)	Inlet (mm)			Outlet (mm)		
		Rated	Peak	Rated	Max	Min			ed1	ed1	T1	ed2	ed2	T2
2APF04F60*	4	200(250)	250(300)	2000	3000	500	87.9	42.2	40	15	M6	35	15	M6
2APF06F60*	6	200(250)	250(300)	2000	3000	500	91.1	43.8						
2APF08F52*	8	200(250)	250(300)	2000	3000	500	94.3	45.4						
2APF10F52*	10	200(250)	250(300)	2000	3000	500	97.5	47.0						
2APF12F52*	12	200(250)	250(300)	2000	3000	500	110.7	48.6						
2APF14F52*	14	200(250)	250(300)	2000	3000	500	114.0	50.2						
2APF16F52*	16	200(250)	250(280)	2000	3000	500	109.5	51.2						
2APF18F52*	18	200(250)	250(280)	2000	3000	500	113.0	52.8						
2APF20F52*	20	200(250)	250(280)	2000	3000	500	116.5	55.3						
2APF23F52*	23	200	250	2000	3000	500	121.5	56.9						
2APF25F52*	25	200	250	2000	3000	500	124.7	58.5						

2PF

Dimension -



F52: combination of inlet and outlet, refer to accessory 1Z11: combination of shaft and flange, refer to accessory 2. -A: front pump, -M: middle pump, -B: back pump.
 F52 1: Z11 2: -A: -M: -B:

www.famcocorp.com
 E-mail: info@famcocorp.com
 @famco_group

Tel: ۰۲۱-۴۸۰۰۰۰۴۹
 Fax: ۰۲۱-۴۴۹۹۴۶۴۲

تهران، کیلومتر ۲۱ بزرگراه لشگری (جاده مخصوص کرج)
 روبروی پالایشگاه نفت پارس، پلاک ۱۲

2.5APFF**S02***

Ordering Code -

Group 2.5

A: Cast iron cover, aluminum alloy body, bushing -
C: Aluminum cover, cast iron body, side plate structure
Omit - Aluminum alloy cover and body, bushing -

P: Gear pump -

F: Pressure level: 200 bar -

Pump displacement -
4/6/8/10/12/14/16/18/20/23/25

2.5APF

2.5 A P F ** F** S02 * BB - O - F *

Inlet/Outlet combination -
Refer to accessory 1 - 1

Shaft extension and flange combination -

Refer to accessory 2 - 2

Rotation direction -
B: Bi-directional -
L: CCW -
R: CW -

Inlet/Outlet position combination -
BB: Back inlet and back outlet -
BS: Back inlet and side outlet -
SB: Side inlet and back outlet -
SS: Side inlet and side outlet -

O: Outboard bearing -
Omit - With out outboard bearing

F: FPM seal -
Omit - NBR seal -

Valves option -
Y: Relief valve -
D: Check valve -

Omit - No valve (standard) -

www.famcocorp.com
E-mail: info@famcocorp.com
@famco_group

Tel: ۰۲۱-۴۸۰۰۰۰۴۹
Fax: ۰۲۱-۴۴۹۹۴۶۴۲

تهران، کیلومتر ۲۱ بزرگراه لشگری (جاده مخصوص کرج)
روبروی پالایشگاه نفت پارس، پلاک ۱۲

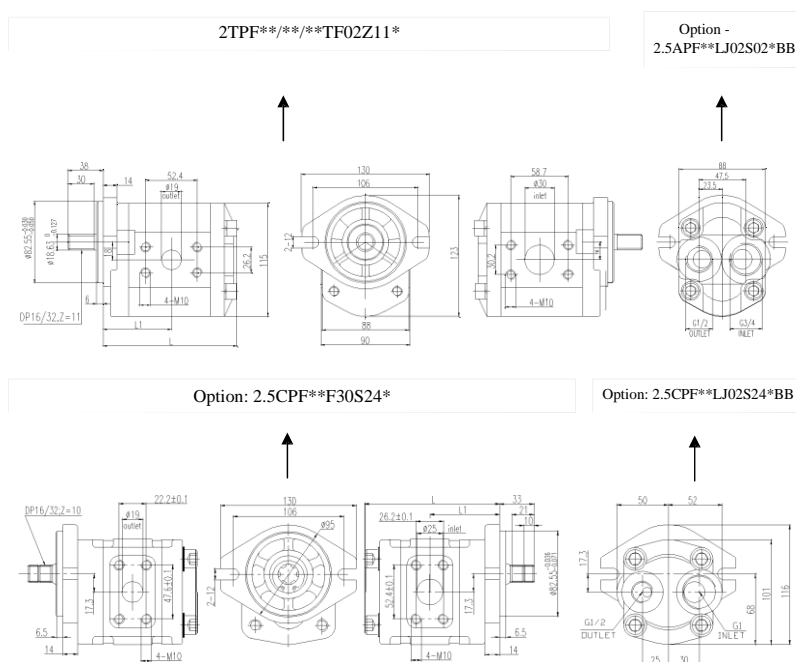


2.5APF**F77S02*

Specifications -

Model	Displacement (ml/r)	Pressure (bar)		Speed (r/min)			L (mm)		Inlet (mm)	Outlet (mm)
		Rated	Peak	Rated	Max	Min	L	L1		
2.5APF20F77S02*	20	200	250	2500	3000	500	124.5	61.5	Φ25	Φ19
2.5APF25F77S02*	25	200	250	2500	3000	500	130.5	64.5		
2.5APF27F77S02*	27	200	250	2500	3000	500	133	65.8		
2.5APF30F77S02*	30	200	250	2500	3000	500	136.5	67.5		
2.5APF32F77S02*	32	200	230	2500	3000	500	139	68.8		
2.5APF36F77S02*	36	200	230	2500	3000	500	143.5	71		
2.5APF40F77S02*	40	160	200	2500	3000	500	148.5	73.5		

Dimension -



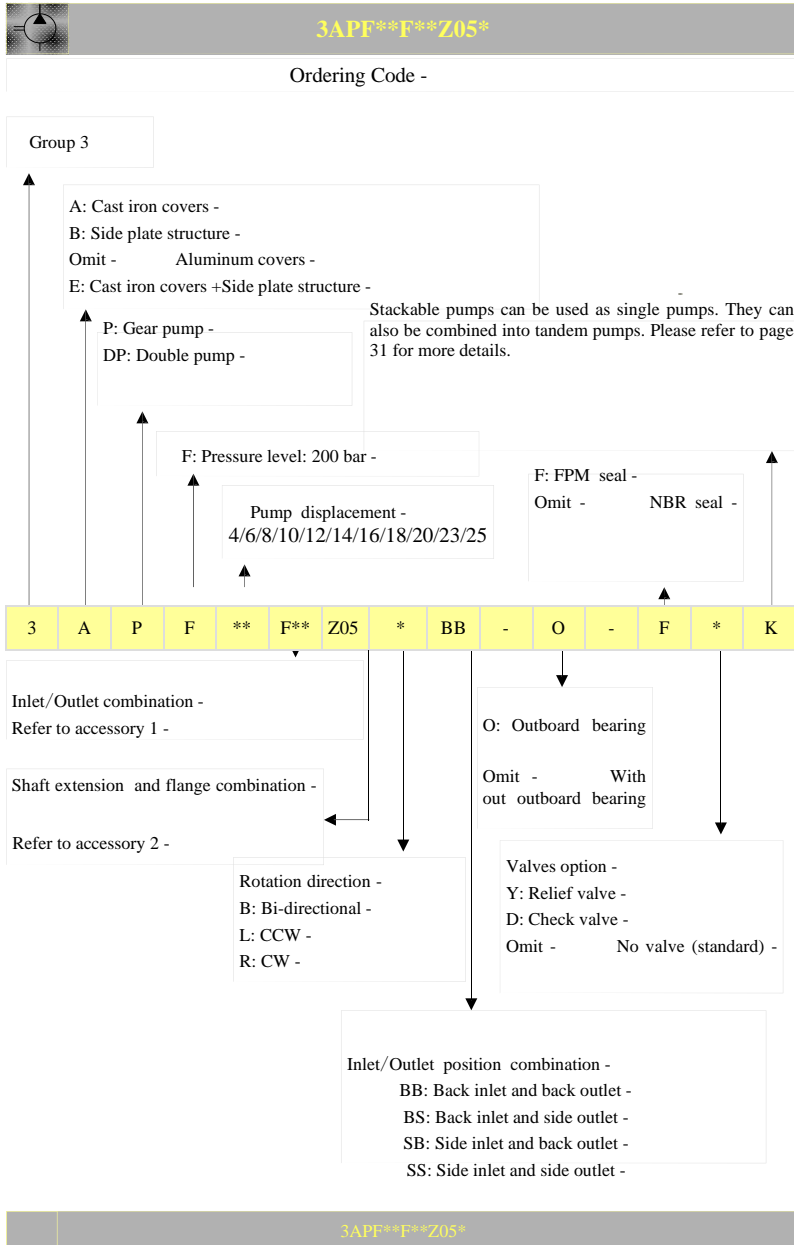
2.5APF

2.5APF**F77S02*

www.famcocorp.com
 E-mail: info@famcocorp.com
 @famco_group

Tel: ۰۲۱-۴۸۰۰۰۰۴۹
 Fax: ۰۲۱-۴۴۹۹۴۶۴۲

تهران، کیلومتر ۲۱ بزرگراه لشگری (جاده مخصوص کرج)
 روبروی پالایشگاه نفت پارس، پلاک ۱۲

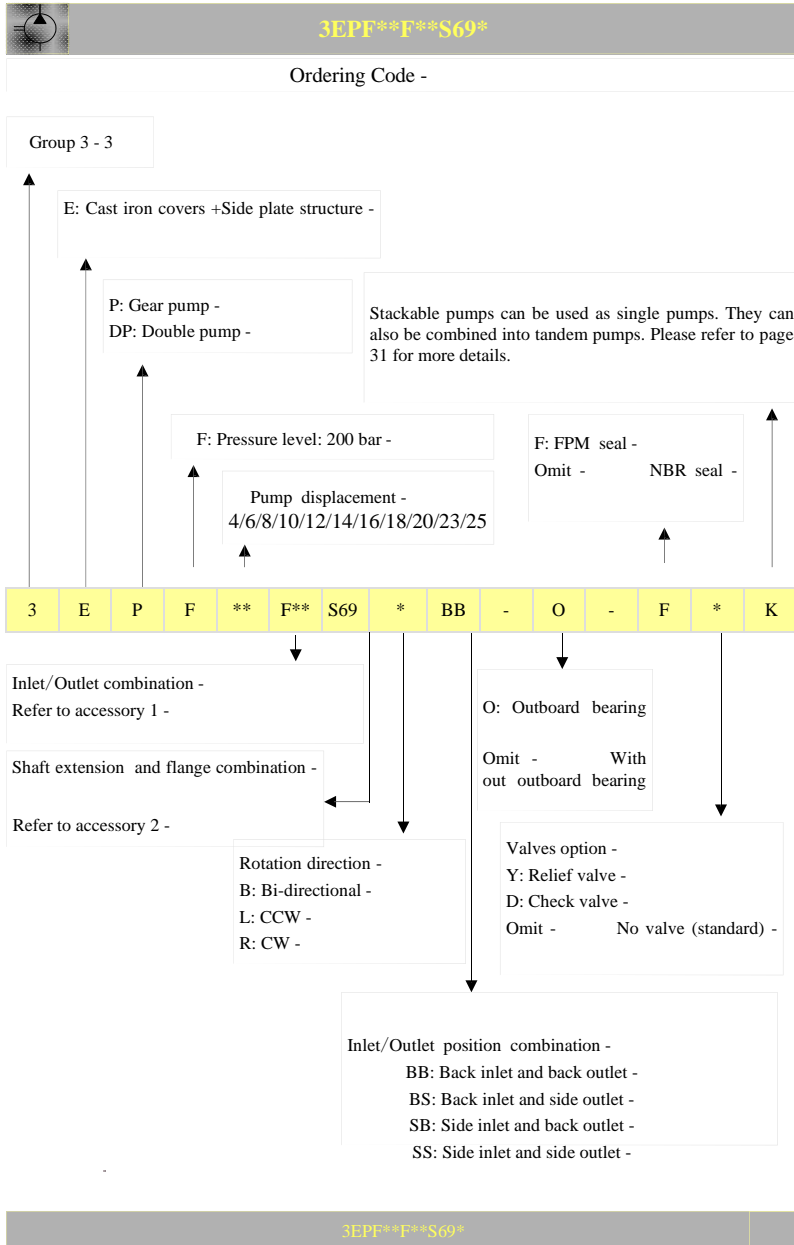


3PF

www.famcocorp.com
E-mail: info@famcocorp.com
@famco_group

Tel: ۰۲۱-۴۸۰۰۰۰۴۹
Fax: ۰۲۱-۴۴۹۹۴۶۴۲

تهران، کیلومتر ۲۱ بزرگراه لشگری (جاده مخصوص کرج)
روبروی پالایشگاه نفت پارس، پلاک ۱۲

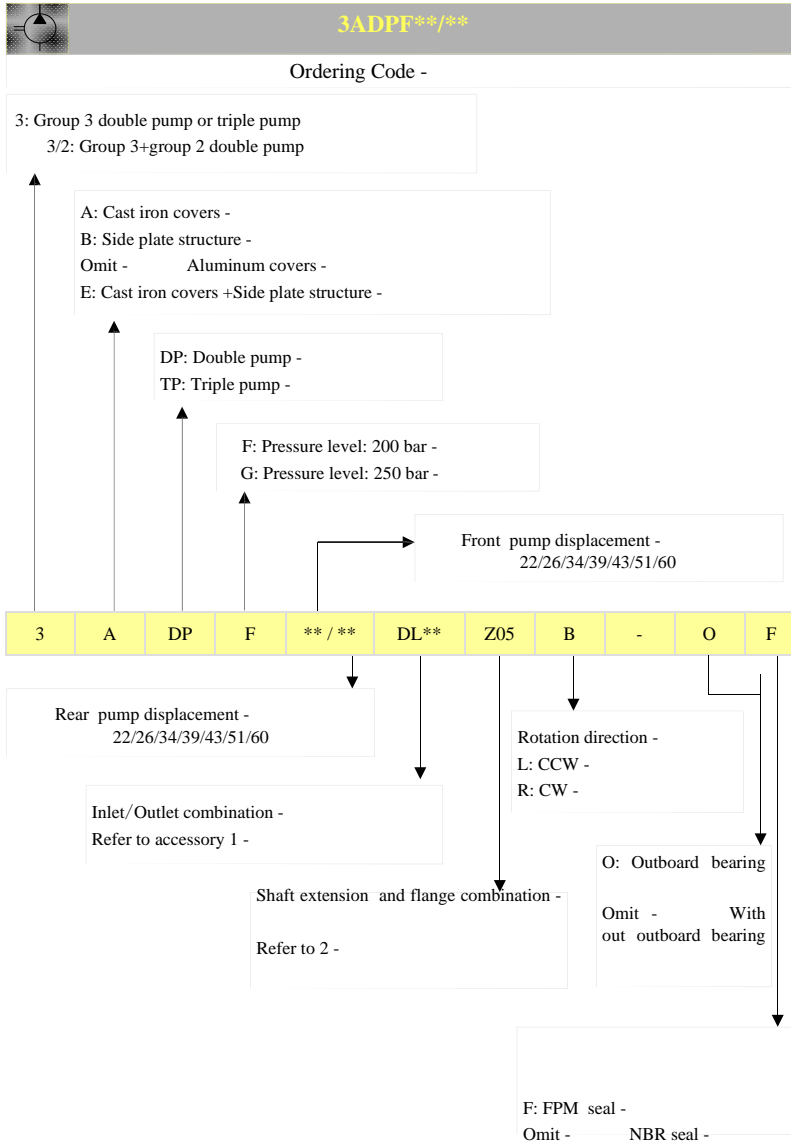


3PF

www.famcocorp.com
E-mail: info@famcocorp.com
@famco_group

Tel: ۰۲۱-۴۸۰۰۰۰۴۹
Fax: ۰۲۱-۴۴۹۹۴۶۴۲

تهران، کیلومتر ۲۱ بزرگراه لشگری (جاده مخصوص کرج)
روبروی پالایشگاه نفت پارس، پلاک ۱۲



3PF

3ADPF/****

www.famcocorp.com
E-mail: info@famcocorp.com
@famco_group

Tel: ۰۲۱-۴۸۰۰۰۰۴۹
Fax: ۰۲۱-۴۴۹۹۶۶۴۲

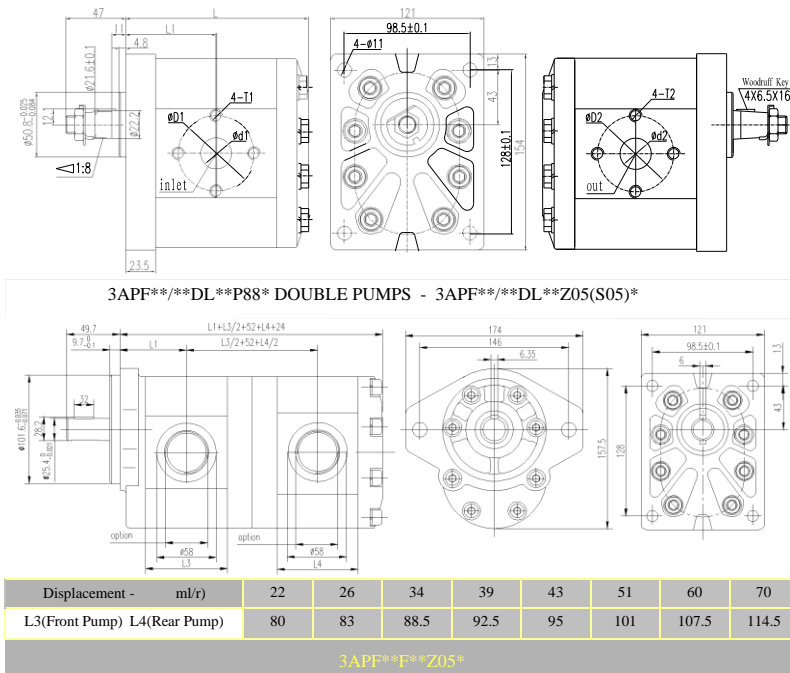
تهران، کیلومتر ۲۱ بزرگراه لشگری (جاده مخصوص کرج)
روبروی پالایشگاه نفت پارس، پلاک ۱۲



Specifications -

Model	Displacement (ml/r)	Pressure (bar)		Speed (r/min)			L (mm)	L1 (mm)	eD1 (mm)	ed1 (mm)	T1 (mm)	eD2 (mm)	ed2 (mm)	T2 (mm)	
		Rated	Peak	Rated	Max	Min									
3APF22F10	22	200(250)	250(300)	2000	3000	400	128.5	65.5	56	27	M10	56	19	M10	
3APF26F10	26	200(250)	250(300)	2000	3000	400	131.5	67							
3APF34F10	34	200(250)	250(300)	2000	3000	400	137	69.8							
3APF39F10	39	200(250)	250(300)	2000	3000	400	141	71.8	51	27	M10	51	27	M10	
3APF43F09	43	200(250)	250(300)	2000	2800	400	143.5	73							
3APF51F11	51	200(250)	250(300)	2000	2400	400	149.5	76							
3APF60F12	60	180(200)	230(250)	1500	2800	400	156	79.3	62	33	M10	51	27	M10	
3APF70F12	70	180(200)	200(230)	1500	2500	400	163	82.8							
3APF78F12	78	160(200)	200(230)	1500	2300	400									
3APF89F12	89	140(180)	180(200)	1500	2000	400									

Dimension -



3PF

www.famcocorp.com
 E-mail: info@famcocorp.com
 @famco_group

Tel: ۰۲۱-۴۸۰۰۰۰۴۹
 Fax: ۰۲۱-۴۴۹۹۴۶۴۲

تهران، کیلومتر ۲۱ بزرگراه لشگری (جاده مخصوص کرج)
 روبروی پالایشگاه نفت پارس، پلاک ۱۲

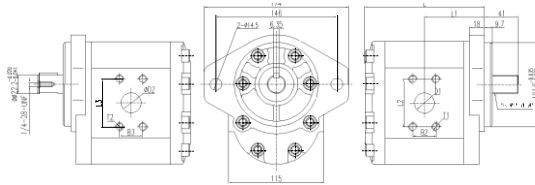
3APF**

Specifications -

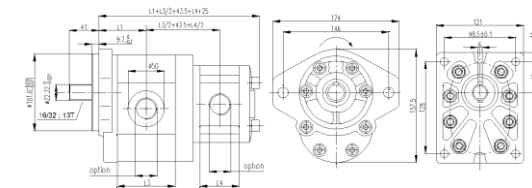
Model	Displacement (ml/r)	Pressure (bar)		Speed (r/min)			L (mm)	L1 (mm)	L2 (mm)	B2 (mm)	eD1 (mm)	T1 (mm)	L3 (mm)	B3 (mm)	eD2 (mm)	T2 (mm)	
		Rated	Peak	Rated	Max	Min											
3APF22F32	22	200 (250)	250 (300)	2000	3000	400	130.3	65.3	52.4	26.2	27	3/8 16UN C-2B	26.2	47.6	19	3/8 16UN C-2B	
3APF26F32	26	200 (250)	250 (300)	2000	3000	400	133.3	66.8									
3APF34F32	34	200 (250)	250 (300)	2000	3000	400	138.8	69.6									
3APF39F32	39	200 (250)	250 (300)	2000	3000	400	142.8	71.6									
3APF43F32	43	200 (250)	250 (300)	2000	2800	400	145.3	72.8									
3APF51F32	51	200 (250)	250 (300)	2000	2400	400	151.3	75.8									
3APF60F36	60	180 (200)	230 (250)	1500	2800	400	157.8	79.1	58.7	28.4	33	7/16 14UN C-2B	26.2	52.4	27		
3APF70F36	70	180 (200)	200 (230)	1500	2500	400	164.8	82.5									
3APF78F36	78	160 (200)	200 (230)	1500	2300	400	171	85									
3APF89F36	89	140 (180)	180 (200)	1500	2000	400	176	88									

3PF

Dimension -



3/2APF**/**DL**Z05(S05)* DOUBLE PUMPS - 3/2APF**/**DL**Z05(S05)*



Displacement - ml/r	22	26	34	39	43	51	60	70	/	/	/	/	/
L3(Front Pump)	80	83	88.5	92.5	95	101	107.5	114.5	/	/	/	/	/
Displacement - ml/r	4	6	8	10	12	14	16	18	20	23	25	28	30
L4(Rear Pump)	50.5	54	57	60	63	66	69	72.5	76	80.5	83	88	91

3APF**

www.famcocorp.com
E-mail: info@famcocorp.com
@famco_group

Tel: ۰۲۱- ۴ ۸ ۰ ۰ ۰ ۰ ۴ ۹
Fax: ۰۲۱ - ۴ ۴ ۹ ۹ ۴ ۶ ۴ ۲

تهران، کیلومتر ۲۱ بزرگراه لشگری (جاده مخصوص کرج)
روبروی پالایشگاه نفت پارس، پلاک ۱۲

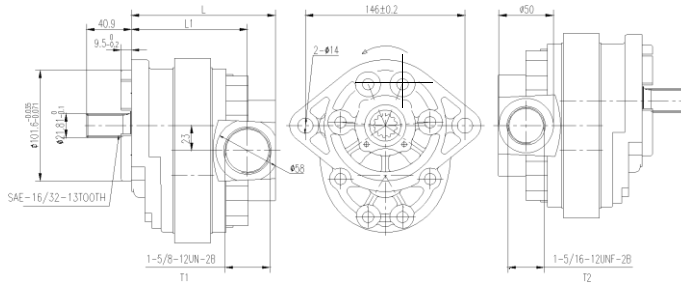


3BPFLJ53S05***

Specifications -

Model	Displacement (ml/r)	Pressure (bar)		Speed (r/min)			L (mm)	L1 (mm)	T1 (mm)	T2 (mm)
		Rated	Peak	Rated	Max	Min				
3BPF22LJ53S05*	22	200	250	2000	3000	400	111.6	85.6	1-5/8-12UNC-2B	1-5/16-12UNC-2B
3BPF26LJ53S05*	26	200	250	2000	3000	400	114.5	88.5		
3BPF34LJ53S05*	34	200	250	2000	3000	400	120.2	94.2		
3BPF39LJ53S05*	39	200	250	2000	3000	400	123.8	97.8		
3BPF43LJ53S05*	43	200	250	2000	2800	400	126.5	100.5		
3BPF50LJ53S05*	50	200	250	2000	2400	400	131.5	105.5		
3BPF60LJ53S05*	60	180	230	1500	2800	400	138.5	112.5		
3BPF63LJ53S05*	63	180	200	1500	2500	400	140.8	114.8		

Dimension -



3PF

Ordering Code

3	B	P	F	**	LJ53	S05	/L
Group Number	Structure Improve Number	Function Code	Pressure Level Code	Displacement	Inlet/Outlet Combination	Shaft Extension Combination	Rotation
3 Group	Second Improve	Gear Pump	F:18-25 MPa	Refer to Above Table	LJ53, etc Refer to Accessory 1	P16, S05, etc Refer to accessory 2	L-left Omit-Right

3BPFLJ53S05**

www.famcocorp.com
E-mail: info@famcocorp.com
@famco_group

Tel: ۰۲۱-۴۸۰۰۰۰۴۹
Fax: ۰۲۱-۴۴۹۹۴۶۴۲

تهران، کیلومتر ۲۱ بزرگراه لشگری (جاده مخصوص کرج)
روبروی پالایشگاه نفت پارس، پلاک ۱۲

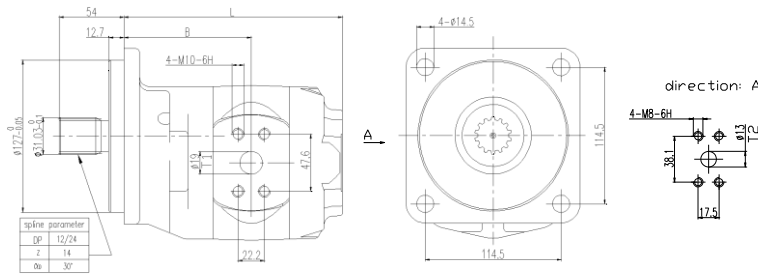


3EPF**F**S69*

Specifications -

Model	Displacement (ml/r)	Pressure (bar)		Speed (r/min)		L (mm)	B (mm)	T1 (mm)	T2 (mm)
		Rated	Peak	Max	Min				
3EPF16.4	16.4	218	250	2400	600	151	90.6	φ19	φ13
3EPF24.6	24.6	218	250	2400	600	157.4	93.8		
3EPF32.8	32.8	218	250	2400	600	163.7	97		
3EPF41	41	218	250	2400	600	170	100		
3EPF49.2	49.2	218	250	2400	600	176.4	103.3		
3EPF57.3	57.3	180	210	2400	600	182.8	106.5		
3EPF65.5	65.5	180	210	2400	600	189	109.7		

Dimension -



Ordering Code

3	E	P	F	**	F22	S69	/L
Group Number	Structure Improve Number	Function Code	Pressure Level Code	Displacement	Inlet/Outlet Combination	Shaft Extension Combination	Rotation
3 Group	Second Improve	Gear Pump	18-25 MPa	Refer to Above Table	LJ53, etc Refer to Accessory1	P16, S05, etc Refer to accessory 2	L-left Omit-Right

3EPF**F**S69

www.famcocorp.com
E-mail: info@famcocorp.com
@famco_group

Tel: ۰۲۱-۴ ۸ ۰ ۰ ۰ ۰ ۴ ۹
Fax : ۰۲۱ - ۴۴۹۹۴۶۴۲

تهران ، کیلومتر ۲۱ بزرگراه لشگری (جاده مخصوص کرج)
روبروی پالایشگاه نفت پارس ، پلاک ۱۲

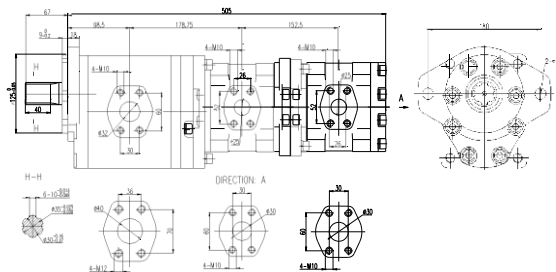


3CBY3100/Y240/Y240/TF03H18 TRIPLE GEAR PUMP -

Specifications -

Front Pump Displacement (cc/r)	Middle Pump Displacement (cc/r)	Rear Pump Displacement (cc/r)	Pressure (bar)		Speed (r/min)			Rotation
			Rated	Peak	Rated	Max	Min	
100	40	40	200	250	2000	3000	600	Clockwise

Dimension -

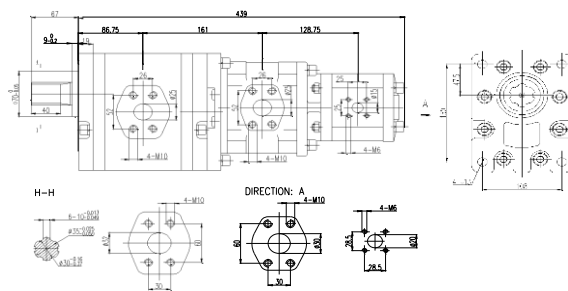


3CBY350/Y232/2PF16TF04H19 TRIPLE GEAR PUMP -

Specifications -

Front Pump Displacement (cc/r)	Middle Pump Displacement (cc/r)	Rear Pump Displacement (cc/r)	Pressure (bar)		Speed (r/min)			Rotation
			Rated	Peak	Rated	Max	Min	
50	32	16	200	250	2000	3000	600	Clockwise

Dimension -



TRIPLE GEAR PUMP -

www.famcocorp.com
E-mail: info@famcocorp.com
@famco_group

Tel: ۰۲۱-۴۸۰۰۰۰۴۹
Fax: ۰۲۱-۴۴۹۹۴۶۴۲

تهران، کیلومتر ۲۱ بزرگراه لشگری (جاده مخصوص کرج)
روبروی پالایشگاه نفت پارس، پلاک ۱۲

3PF