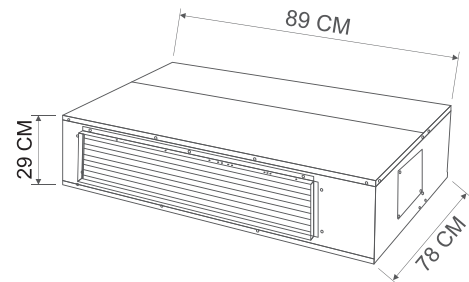


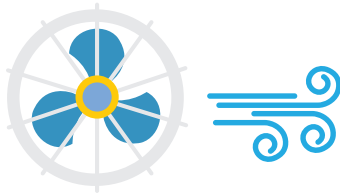


اسپلیت کانالی و کاستی  
DUCT SPLIT & CASSETTE SPLIT

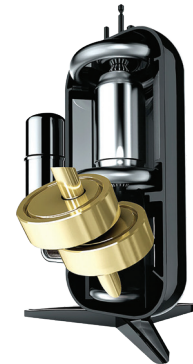
داکت اسپلیت‌ها یکی از رایج‌ترین سیستم‌های تهویه مطبوع در جهان می‌باشند. این سیستم‌ها همانند اسپلیت دیواری از یک واحد داخلی و یک واحد خارجی تشکیل شده‌اند، این دو واحد با لوله‌های مسی به یکدیگر متصل شده و سرمایش و گرمایش فضای مورد نظر را تامین می‌نمایند.



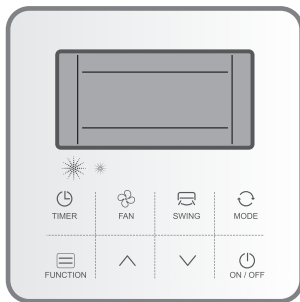
ابعاد بسیار مناسب جهت نصب در فضای سقف کاذب



فشار استاتیکی ۵۰ الی ۸۰ پاسکال



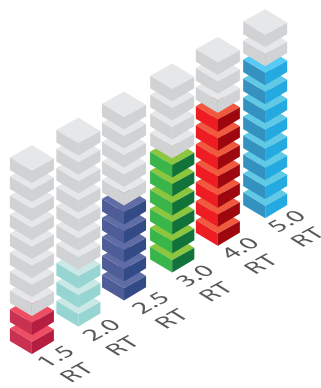
کمپرسور طراحی کمپانی HITACHI از نوع Twin Rotary



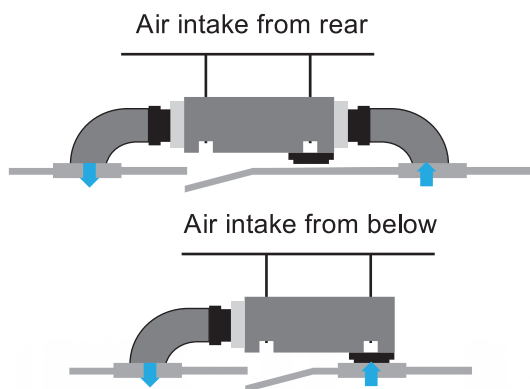
مجهز به ترموستات دیواری با صفحه نمایش لمسی

ظرفیت هوا دهی تا ۱۶۰۰ CFM

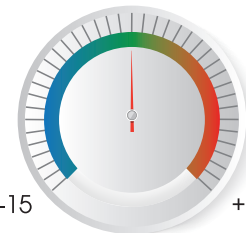
معمولا این دستگاه در سقف کاذب فضای مورد نظر نصب می‌شود و هوای تهویه شده را با استفاده از کانال به قسمت‌های مختلف هدایت می‌نمایند.



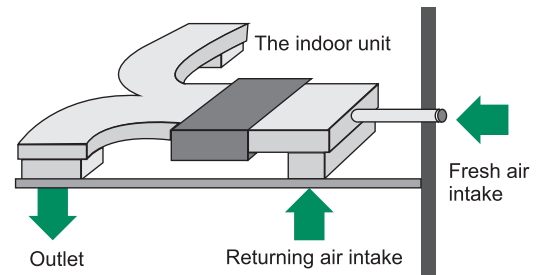
رنج ظرفیتی ۱/۵ تن الی ۵ تن



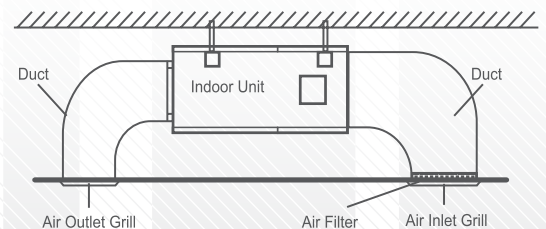
قابلیت تغییر دریچه مکش هوا



رنج کامل دمایی برای اقلیم‌های مختلف از ۱۵- تا ۵۵+ درجه سانتی‌گراد



قابلیت نصب کانال هوای برگشت و هوای تازه



مجهز به فیلتر جهت افزایش کیفیت هوا

# Duct Split R410a

# FAMCO

هایپر صنعت

اسپلیت کانالی کم مصرف ( اینورتر )



R410a  
INVERTER

Cooling  
Heating



مدل	واحد	GDS-18P1T1A	GDS-24P1T1A	GDS-30P1T1A	GDS-36P1T1A	GDS-48P3T1A	GDS-60P3T1A
منبع برق	V,Hz,Ø	220-240,50,1	220-240,50,1	220-240,50,1	220-240,50,1	380-415,50,3	380-415,50,3
گرمایش/سرمایش   ظرفیت	Btu/h	18000/19000	24000/27000	30000/33000	36000/37500	48000/51000	60000/63000
مصرف برق   گرمایش/سرمایش	kW	1.58/1.55	2.2/2.16	2.56/2.62	3.1/3.16	4.29/4.2	4.98/4.94
شدت جریان   گرمایش/سرمایش	A	7.18/7.04	10.04/9.81	11.63/11.9	14.09/14.36	7.57/7.45	8.6/8.42
EER/COP   ضریب عملکرد	W/W	3.35/3.61	3.25/3.65	3.32/3.74	3.4/3.63	3.26/3.69	3.21/3.64
گردش هوا	m3/h	950/760/665	1200/960/840	1500/1200/1050	1500/1200/1050	2000/1600/1400	2000/1600/1400
سطح صدا	db(A)	44/41/35	47/44/38	50/47/41	50/47/41	53/50/44	53/50/44
فشار استاتیکی	Pa	50/80	50/80	50/80	50/80	50/80	50/80
ابعاد یونیت داخلی ( W*D*H )	mm	890X785X290	890X785X290	890X785X290	890X785X290	1250X785X290	1250X785X290
ابعاد یونیت خارجی ( W*D*H )	mm	800X300X590	800X300X690	900X320X790	900X320X790	940X368X1366	940X368X1366
وزن ( یونیت خارجی/یونیت داخلی )	Kg	34/45	36/56	36/62	36/62	52/110	52/110
درین / گاز / مایع   قطر لوله کشی	mm	6.35/12.7/3/4"	9.52/15.88/3/4"	9.52/15.88/3/4"	9.52/15.88/3/4"	9.52/19.05/3/4"	9.52/19.05/3/4"
حداکثر ارتفاع لوله کشی حداکثر طول لوله کشی	m	15/20	15/30	20/30	20/30	30/50	30/50
رنج دمائی کارکرد	°C	-15 to 47					
یونیت داخلی   سیم کشی	mm2	3X1	3X1	3X1	3X1	3X1	3X1
یونیت خارجی   سیم کشی	mm2	3X2.5	3X2.5	3X2.5	3X2.5	5X1.5	5X1.5
کابل سیگنال   سیم کشی	mm2	2X1	2X1	2X1	2X1	2X1	2X1

# Duct Split

# FAMCO

## هایپر صنعت

# اسپلیت کانالی مخصوص مناطق گرمسیری

R22  
on / off

Cooling  
Heating



مدل	واحد	GDS-18P1T3B	GDS-24P1T3B	GDS-30P1T3B	GDS-36P1T3B	GDS-48P3T3B	GDS-60P3T3B
منبع برق	V,Hz,Ø	220-240,50,1	220-240,50,1	220-240,50,1	220-240,50,1	380-415,50,3	380-415,50,3
گرمایش/سرمایش   ظرفیت	Btu/h	18000/19200	24000/26900	30000/31700	36000/37500	48000/51200	55000/60000
مصرف برق   گرمایش/سرمایش	kW	1.85/1.7	2.56/2.48	3.15/3	3.52/2.72	5.21/5.19	5.93/6.20
شدت جریان   گرمایش/سرمایش	A	8.6/8.05	2.43/11.8	14.8/14.1	16.3/17	10/9.8	11.29/11.8
EER/COP   ضریب عملکرد	W/W	2.86/3.29	2.71/3.19	2.8/3.1	3.01/3.19	2.71/2.89	2.79/11.8
گردش هوا	m3/h	950/760/665	1200/960/840	1500/1200/1050	1500/1200/1050	2000/1600/1400	2000/1600/1400
سطح صدا	db(A)	44/41/35	47/44/38	50/47/41	50/47/41	53/50/44	53/50/44
فشار استاتیکی	Pa	50/80	50/80	50/80	50/80	50/80	50/80
ابعاد یونیت داخلی (W*D*H)	mm	890X785X290	890X785X290	890X785X290	890X785X290	1250X785X290	1250X785X290
ابعاد یونیت خارجی (W*D*H)	mm	800X300X590	800X300X690	903X320X790	903X354X857	945X340X1255	945X340X1255
وزن (یونیت خارجی/یونیت داخلی)	Kg	34/45	36/56	36/64	36/86	52/97	52/105
درین / گاز / مایع   قطر لوله کشی	mm	6.35/12.7/3/4"	9.52/15.88/3/4"	9.52/15.88/3/4"	9.52/15.88/3/4"	9.52/19.05/3/4"	9.52/19.05/3/4"
حداکثر ارتفاع لوله کشی حداکثر طول لوله کشی	m	15/40	15/40	25/50	25/50	30/50	30/50
رنج دمائی کارکرد	°C	-10 to 55					
یونیت داخلی   سیم کشی	mm2	3X1	3X1	3X1	3X1	3X1	3X1
یونیت خارجی   سیم کشی	mm2	3X2.5	-	-	-	3X1	3X1
کابل سیگنال   سیم کشی	mm2	3X2.5+2X1	3X1+3X1	3X1+3X1	3X1+3X1	2X1	2X1



**FAMCO**  
هایپر صنعت



R410a  
on / off

Cooling  
Heating



مدل	واحد	GDS-18P1T1/R1	GDS-24P1T1/R1	GDS-36P1T1/R1	GDS-48P3T1/R1	GDS-60P3T1/R1
منبع برق	V,Hz,Ø	220-240,50,1	220-240,50,1	220-240,50,1	380-415,50,3	380-415,50,3
گرمایش/سرمایش   ظرفیت	Btu/h	18000/19700	24000/27200	36000/40000	48000/52000	60000/63000
مصرف برق   گرمایش/سرمایش	kW	1.73/1.7	2.33/2.31	3.77/3.4	4.66/4.5	5.71/5.44
شدت جریان   گرمایش/سرمایش	A	7.80/7.71	10.59/10.5	17.13/15.45	8.88/9.33	10.42/10.88
EER/COP   ضریب عملکرد	W/W	3.06/3.41	3.01/3.46	3/3.44	3.01/3.44	3.08/3.40
گردش هوا	m3/h	1000/800/700	1400/1120/950	2000/1600/1400	2400/2000/1600	2800/2240/1600
سطح صدا	db(A)	35/44	38/47	41/50	44/53	44/53
فشار استاتیکی	Pa	50/80	50/80	50/80	50/80	50/80
ابعاد یونیت داخلی ( W*D*H )	mm	890X785X290	890X785X290	890X785X290	1250X785X290	1250X785X290
ابعاد یونیت خارجی ( W*D*H )	mm	800X286X530	822X302X655	970X395X803	940X368X1366	940X368X1366
وزن ( یونیت خارجی/یونیت داخلی )	Kg	34/42	36/50	36/68	52/101	52/102
درین / گاز / مایع   قطر لوله کشی	mm	6.35/12.7/3.4"	9.52/15.88/3.4"	9.52/15.88/3.4"	9.52/19.05/ 3.4"	9.52/19.05/3.4"
حداکثر ارتفاع لوله کشی حداکثر طول لوله کشی	m	20/15	30/20	30/20	50/30	50/30
رنج دمائی کارکرد	°C	-15 to 49				
یونیت داخلی   سیم کشی	mm2	3X2.5	/	3X1	3X1	3X1
یونیت خارجی   سیم کشی	mm2	5X2.5	3X4	5X4	5X4	5X4
کابل سیگنال   سیم کشی	mm2	/	3X1+3X1	2X1	2X1	2X1

R410a  
on / off

Cooling  
Heating



## FAMCO

### هایپر صنعت



مدل	واحد	GDS-18P1T3/R1	GDS-24P1T3/R1	GDS-30P1T3/R1	GDS-36P1T3/R1	GDS-48P1T3/R1	GDS-60P1T3/R1
منبع برق	V,Hz,Ø	220-240,50,1	220-240,50,1	220-240,50,1	220-240,50,1	380/415/50/1	380/415/50/1
گرمایش/سرمایش   ظرفیت	Btu/h	18000/19000	24000/26000	30000/32000	36000/40000	48000/50000	60000/62000
مصرف برق   گرمایش/سرمایش	kW	1.7/1.64	2.26/2.31	2.83/2.75	3.39/3.44	4.52/4.47	5.18/5.16
شدت جریان   گرمایش/سرمایش	A	7.6/7.3	10.27/10.5	12.8/12.5	15.40/15.63	7.9/7.8	8.9/8.9
EER/COP   ضریب عملکرد	W/W	3.10/3.40	3.11/3.41	3.10/3.41	3.11/3.40	3.11/3.41	3.11/3.41
گردش هوا	m3/h	950/760/665	1400/1250/1050	1650/1500/1350	2100/1850/1600	2400/2100/1700	2600/2300/1950
سطح صدا	db(A)	32/38	42/46	44/48	43/49	44/49	45/50
فشار استاتیکی	Pa	50/80	50/80	50/80	50/80	50/80	50/80
ابعاد یونیت داخلی (W*D*H)	mm	890X735X290	890X735X290	890X735X290	1250X735X290	1250X735X290	1250X735X290
ابعاد یونیت خارجی (W*D*H)	mm	800X315X545	825X310X655	900X350X700	970X395X803	940X370X1320	940X370X1320
وزن (یونیت خارجی/یونیت داخلی)	Kg	32/42	33/53	35/60	43/68	45/99	50/65
درین / گاز / مایع   قطر لوله کشی	mm	6.35/12.7/3.4"	9.52/15.88/3.4"	9.52/15.88/3.4"	9.52/15.88/3.4"	9.52/15.88/3.4"	9.52/15.88/3.4"
حداکثر ارتفاع لوله کشی حداکثر طول لوله کشی	m	20/15	20/15	30/20	30/20	50/30	50/30
رنج دمائی کارکرد	°C	-5 to 52					
یونیت داخلی   سیم کشی	mm2	3X2.5	3X1	3X1	3X1	3X1	3X1
یونیت خارجی   سیم کشی	mm2	/	3X2.5	3X4	3X6	5X4	5X4
کابل سیگنال   سیم کشی	mm2	3X2.5+2X1	3X1	3X1	3X1	2X1	2X1





R22  
on / offCooling  
Heating

- قابلیت اتصال به هوای تازه
- دارای نمایشگر دیجیتال
- دارای پمپ دیرین با دهانه پمپاژ ۱۲۰۰ میلی لیتر
- ارتفاع مناسب جهت نصب



مدل	واحد	GDS-18P1T1A	GDS-24P1T1A	GDS-30P1T1A	GDS-36P1T1A	GDS-48P3T1A
منبع برق	V,Hz,Ø	220-240,50,1	220-240,50,1	220-240,50,1	220-240,50,1	380-415,50,3
گرمایش/سرمايش	Btu/h	18000/19100	24000/27000	30000/31700	36000/37500	48000/51200
مصرف برق   گرمایش/سرمايش	kW	1.85/1.7	2.56/2.48	3.15/3	3.52/2.72	5.21/5.19
شدت جریان   گرمایش/سرمايش	A	8.6/8.05	12.43/11.8	14.8/14.1	16.3/17	10/9.8
EER/COP   ضریب عملکرد	W/W	2.86/3.29	2.77/3.19	2.8/3.1	3.01/3.95	2.71/2.89
گردش هوا	m3/h	850/680/595	1100/880/770	1500/1200/1050	1500/1200/1050	1800/1440/1260
سطح صدا	db(A)	41/38/32	45/42/34	48/45/39	48/45/39	50/47/41
ابعاد یونیت داخلی ( W*D*H )	mm	615X615X263	835X835X250	835X835X250	835X835X250	835X835X290
ابعاد قاب یونیت داخلی ( W*D*H )	mm	650X650X55	950X950X55	950X950X55	950X950X55	950X950X55
ابعاد یونیت خارجی ( W*D*H )	mm	800X300X590	800X300X690	900X320X790	903X354X857	945X340X1255
وزن ( یونیت خارجی/یونیت داخلی )	Kg	18/45	24/56	24/64	24/86	26.5/97
رنج دمایی کارکرد	°C	-10-55	-10-55	-10-55	-10-55	-10-55
درین / گاز / مایع   قطر لوله کشی	mm	6.35/12.7/3/4"	9.52/15.88/3/4"	9.52/15.88/3/4"	9.52/15.88/3/4"	9.52/15.88/3/4"
حداکثر ارتفاع لوله کشی حداکثر طول لوله کشی	m	15/40	15/40	25/50	25/50	30/50
یونیت داخلی   سیم کشی	mm2	3*2.5	/	/	/	3X1
یونیت خارجی   سیم کشی	mm2	/	3X4	3X4	3X4	5X4
کابل سیگنال   سیم کشی	mm2	3X2.5+1X1	3X1+3X1	3X1+3X1	3X1+3X1	2X1